

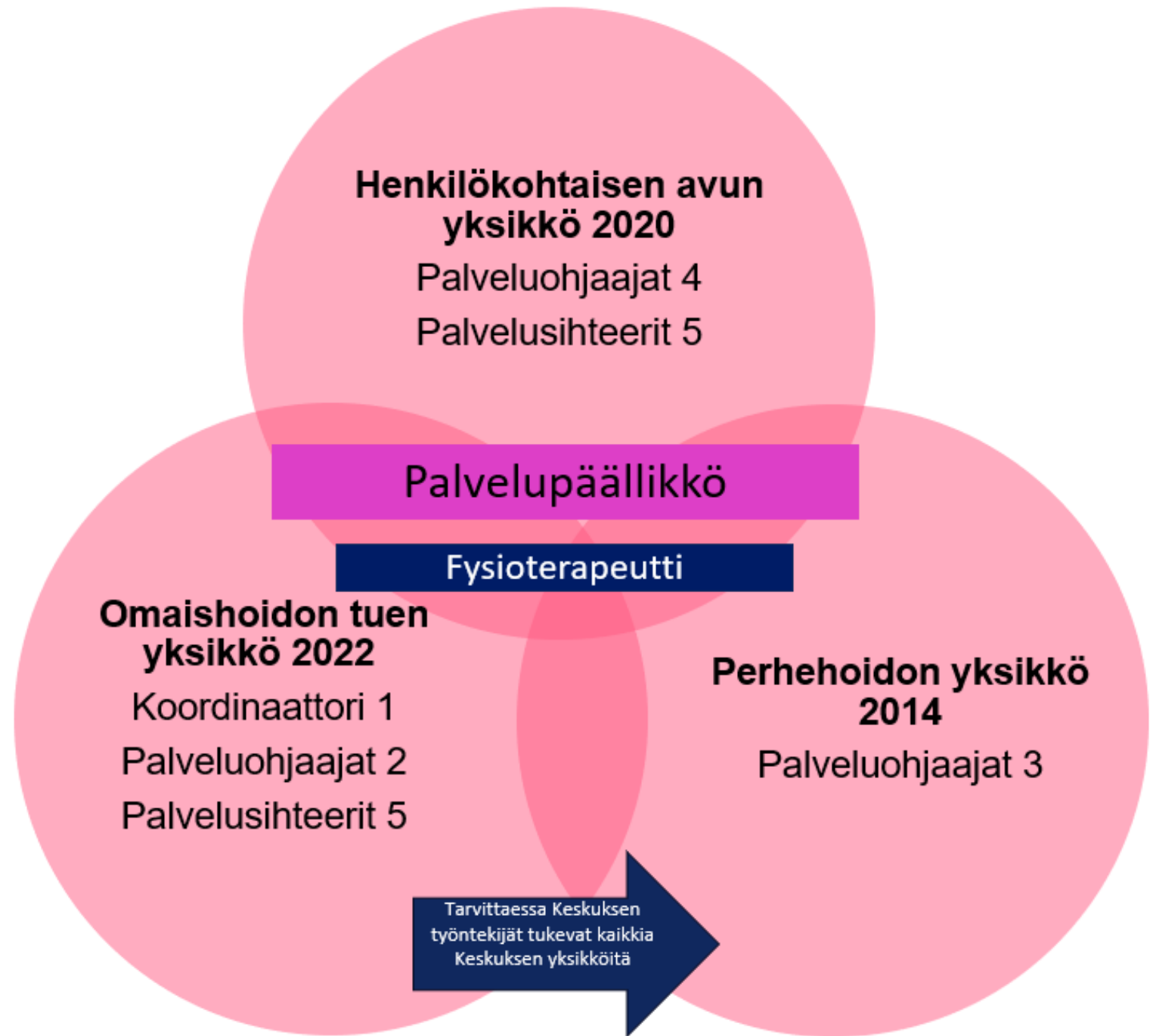
Vammaispalvelujen neuvottelupäivät 7.- 8.2.2024

Omais- ja perhehoidon sekä henkilökohtaisen
avun keskus / Pirkanmaa

7.2.2024



Omais- ja perhehoidon sekä henkilökohtaisen avun keskus - Yhteinen osaamisen keskus



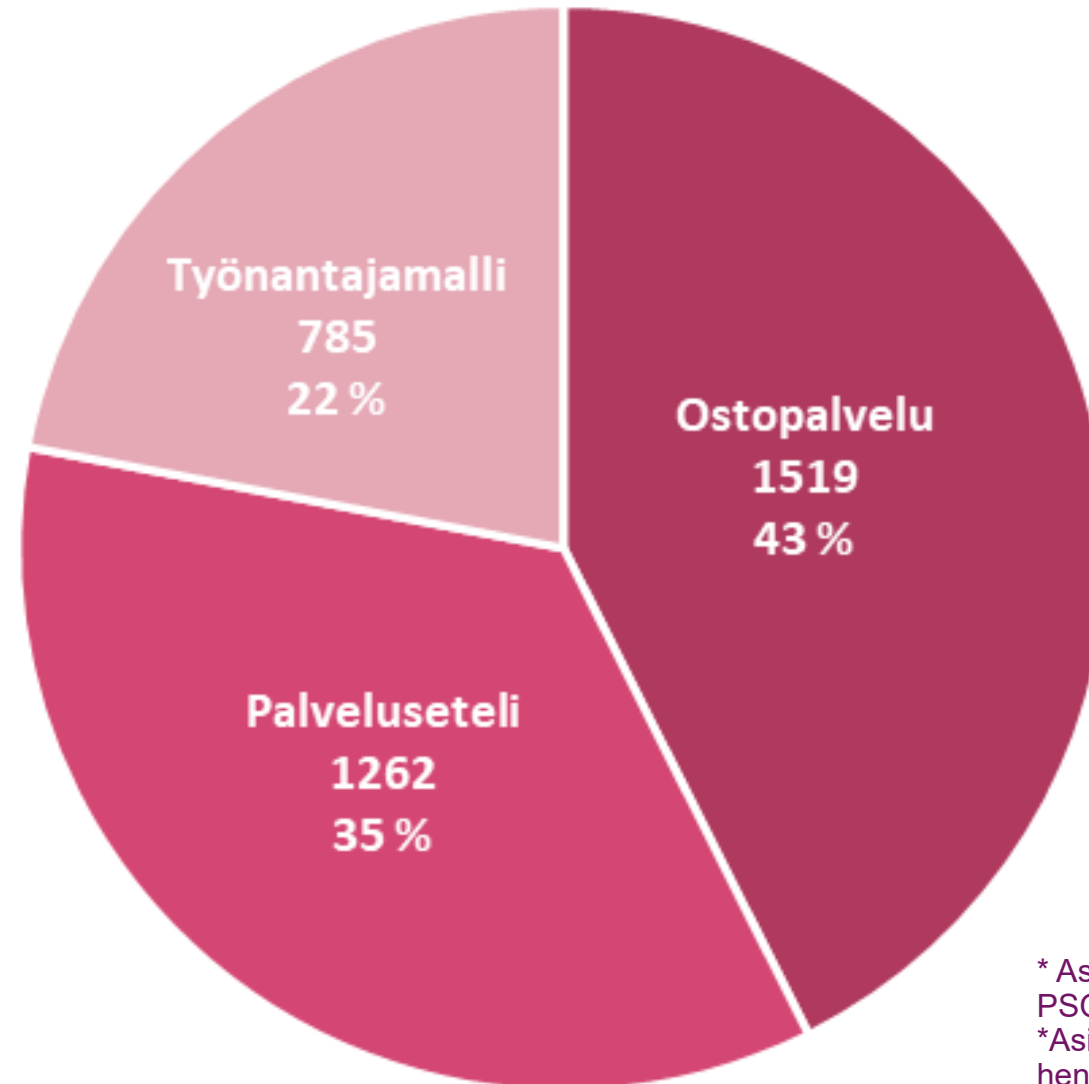
Omais- ja perhehoidon sekä henkilökohtaisen avun keskus - Yhteinen osaamisen keskus

- **Tavoitteena on tuottaa omais- ja perhehoidon sekä henkilökohtaisen avun asiakkaille Pirkanmaalla yhdenvertaiset ja hyvin koordinoitut sekä kustannusten kasvua hillitsevät palvelut**
- Osaamisen keskittäminen keskukseseen
- Tarjoamme tietoa ja osaamista keskuksen eri palveluista, sekä jaamme saamamme tiedon asiakkaille ja yhteistyökumppaniellemme
- Mahdollistamme lakisääteisen neuvonnan ja ohjauksen veloitteen
- Keskuksen sisäisen osaamisen vahvistaminen
- Henkilöstön synergiaedun hyödyntäminen
 - Selkeät samankaltaiset toimintatavat
 - Henkilöstön sisäinen liikkuvuus yksiköiden välillä
 - Yhteinen esihenkilö
 - Yhteinen fysioterapeutti
 - Yhteiset sähköiset järjestelmät (PSOP, Oima)
- Mahdollistamme yhteiset koulutukset henkilökohtaisille avustajille sekä omais- ja perhehoitajille

Henkilökohtaisen avun yksikkö

- Palvelemme koko Pirkanmaan alueen henkilökohtaisen avun asiakkaita, sekä alueen vammaissosiaalityön työntekijöitä ja muita yhteistyötahoja
- Lakisääteinen ohjaus- ja neuvonta asiakkaille henkilökohtaisen avun työnantajamallissa, palveluseteli- ja ostopalvelumallissa
- Palvelutarpeen arviossa tarvittaessa mukana asiakkaan alueen vammaissosiaalityön työntekijän kanssa
- Henkilökohtaisten avustajien palkanmaksu (työnantajamalli) Oima-palvelun kautta (Sijaismaksajana toimiminen)
- Ohjaus ja neuvonta palveluseteli- ja ostopalvelun palveluntuottajille sekä uusille palvelusetelipalveluntuottajiksi hakeutuville palveluntuottajille
- Palvelusetelin palveluntuottajien hyväksyntä
- Palveluseteli- ja ostopalvelumallin laskutus sekä tuntiseuranta PSOP-järjestelmän avulla
- Fysioterapeutti on alueiden vammaispalveluiden käytettävissä asiakkaan toimintakyvyn arvioinnissa koko hyvinvointialueella

Asiakkaiden osuus eri järjestämistavoissa vuonna 2024



* Asiakasmäärät poimittu tammikuussa(2024)
PSOP- ja Oima-järjestelmistä
*Asiakkailla voi olla käytössä useampi henkilökohtaisen avun järjestämistapa yhtä aikaa

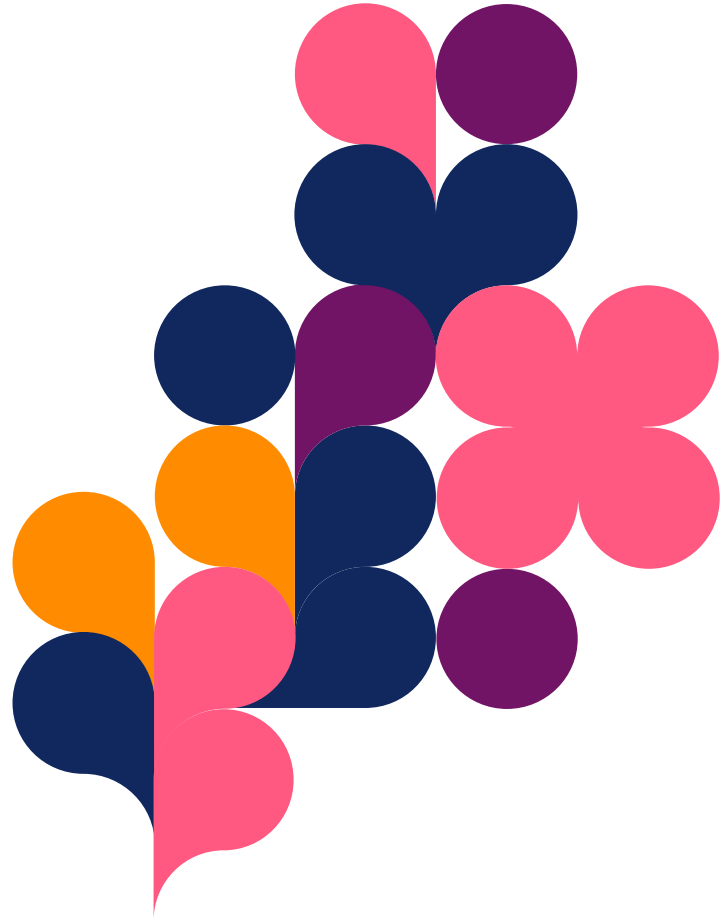
Työnjako päätöksentekijän ja henkilökohtaisen avun yksikön välillä

Vammaissosiaalityön työntekijä

- Henkilökohtaista apua haetaan alueiden vammaispalveluista
- Käsittelee henkilökohtaisen avun hakemukset
- Palvelutarpeen arvio (uudet ja vanhat asiakkaat)
- Palvelu/asiakassuunnitelman laatiminen / asiakkaan palveluiden kokonaisuus
- Päätöksenteko

Henkilökohtaisen avun yksikkö

- Palvelun käytännön toteutuksen ohjaus ja neuvonta sekä kaikki käytännön toteutukseen liittyvä muu työ järjestämistavasta riippuen.
- Järjestämistapojen neuvonta ja ohjaus
 - Työnantajamalli, jolloin asiakas toimii itse työnantajana ja palkkaa itselleen avustajan
 - Palveluseteli, jolloin asiakas toimii kuluttaja asemassa ja valitsee itse palvelusetelituottajan
 - Ostopalvelu, päätöksentekijä tilaa ostopalvelun asiakkaalle ja palveluntuottaja määräytyy Pirkanmaan henkilökohtaisen avun hankintasopimuksen mukaisesti



Kiitos

Henkilökohtaisen avun yksikkö / Tia Salminen

Avustaja@pirha.fi

Koukkuniemi, Koivula 30

Romsinkuja 4

33180 Tampere

