

31.10.2014

Sisältö

Sisältö.....	1
Tavoitteet.....	1
Muutokset edelliseen ohjeeseen.....	2
Periaatteet.....	2
Rakenne.....	3
Yksilötapahtuma.....	3
Yhteisötapahtuma.....	4
Rakenne-esimerkki.....	4
Kentät.....	6
Kenttien käyttö- ja täyttöehdot.....	10
Tunnistetiedot.....	10
Yksilötapahtuma.....	11
Yhteydenotto.....	11
Hoidon tarpeen arviointi.....	11
Ajanvaraus.....	12
Peruutus.....	12
Palvelutapahtuma.....	12
Suun terveydenhoidon palvelutapahtuma.....	13
Suutoimenpide.....	14
Perusterveydenhuollon palvelutapahtuma.....	14
ICD10.....	14
ICPC2.....	14
Toimenpide.....	15
Rokotus.....	15
Lääke.....	16
Jatkohoitotoimenpide.....	16
Yhteisötapahtuma.....	16

Dokumentin versiot

Versio	Päivitetty	Muutokset
2.1.1	31.10.2014	Korjattu JSON-rakenne esimerkissä ollut virhe, jossa "kaynti"-objekti oli nimetty "palvelutapahtuma"
2.1	10.10.2014	Muutokset AvoHILMO-tiedostomuotoon 2.1

Tavoitteet

Tämä dokumentti kuvaa AvoHILMON tietosisältöversion 2.1 teknisestä näkökulmasta. Tietosisältökuvaus on voimassa vuodesta 2015 ja korvaa aikaisemman version 2.0, joka on ollut voimassa vuosina 2011–2014.

31.10.2014


Seurantatietue on rakenteinen kuvaus palvelutapahtumasta. Palvelutapahtuma muodostuu viidestä eri seurantapisteestä: yhteydenotosta, hoidon tarpeen arvioinnista, ajanvarauksesta, itse palvelutapahtumasta ja peruutuksesta. Palvelutapahtumaa kuvaava seurantatietue toimitetaan THL:lle, jos vähintään yksi seurantapisteistä on toteutunut.

Poimintatiedosto muodostuu joukosta seurantatietueita.

Muutokset edelliseen ohjeeseen

- Lisätty kenttä seurantatietue.asiakas.valintapvm
- Poistettu kenttä seurantatietue.hta.ensikaynti
- Lisätty kenttä seurantatietue ajanvaraus.ammatti
- Lisätty kenttä seurantatietue ajanvaraus.palvelumuoto
- Lisätty kenttä seurantatietue ajanvaraus.yhteystapa
- Lisätty kenttä seurantatietue.laakitys.maaratty myös rokotustietoon
- Korjattu yhteisötapahtuman sääntö vastaamaan koodistomuutosta, jonka mukaan yhteisökäynnin koodi on 6. Muutos on astunut voimaan 1.1.2013 alkaen.
- Korjattu kiireellisyysluokituksen sääntö vastaamaan koodistomuutosta, jonka mukaan sallittuja koodeja ovat myös merkit 1 - päivystys ja 2 - 1–7 päivää. Muutos astuu voimaan 1.1.2015 alkaen.

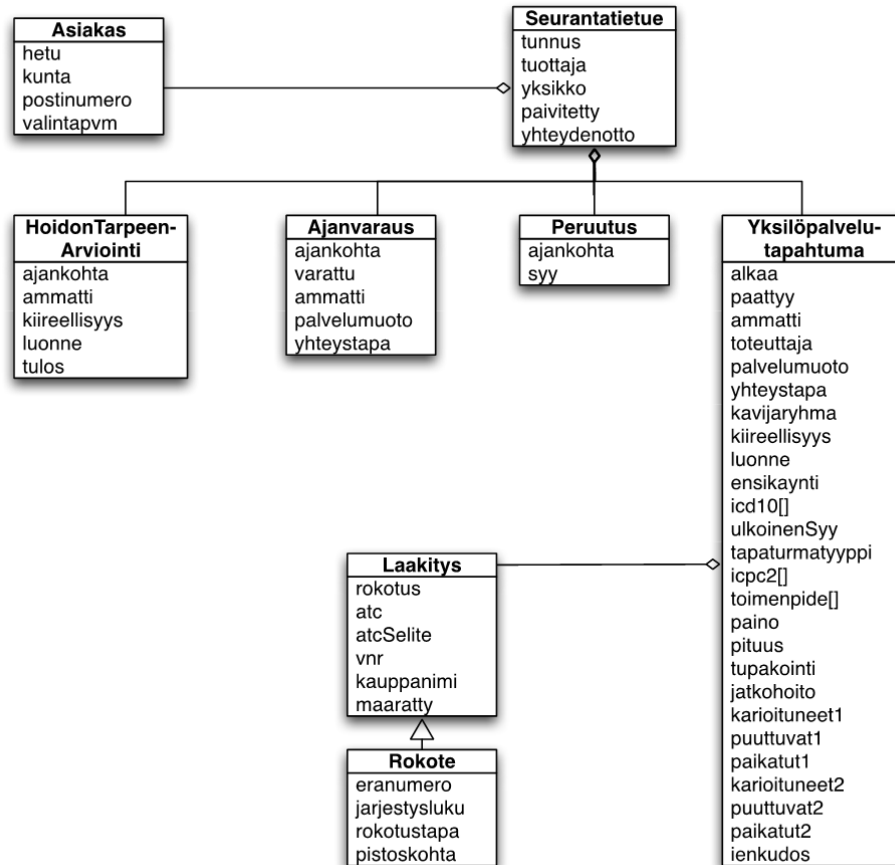
Periaatteet

AvoHILMO tietosisältö 2.1 esitetään JSON-olioina  (JavaScript Object Notation). Poimintatiedosto muodostuu JSON-taulukosta, jossa jokainen poimittu seurantatietue on oma olionsa.

31.10.2014

Rakenne

Yksilötapahtuma



Kuva 1: AvoHILMO 2.1 yksilötapahtuma

Huom. Kukin luokka esitetään omana seurantatietueeseen kuuluvana kenttäänään. Kukin luokka muodostaa oman nimiavaruutensa, jonka sisällä voidaan uudelleenkäyttää kentän nimiä esimerkiksi ajankohta. Kenttien yksilöivä nimi muodostuu siitä polusta, josta kenttä löytyy suhteessa seurantatietueen alkuun. Esimerkiksi *seurantatietue.hta.ajankohta* tai *seurantatietue.palvelutapahtuma.laakitys[4].atc*.

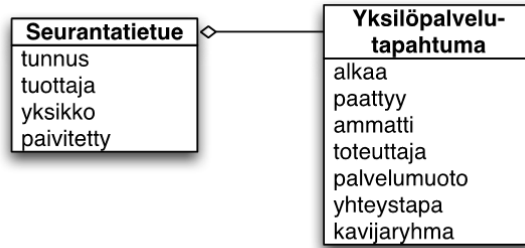
Huom. Lääkityksen kohdalla perintähierarkia esitetään Rokotus-kentän avulla, joka saa arvokseen 'K', jos kyseessä on rokotus ja 'E', jos kyseessä on jokin muu lääkeaine.



31.10.2014

Yhteisötapahtuma

Yhteisötapahtuman rakennetta noudatetaan jos ja vain jos palvelutapahtuman kävijäryhmäkoodi on 6 (kuusi) - yhteisötilaisuus. Muissa tapauksissa noudatetaan yksilötapahtuman rakennetta. Yhteisötapahtuman rakenne on aito osajoukko yksilötapahtumassa ja rakenteet erotetaan vain ja ainoastaan sillä, että yhteisötapahtumassa on vähemmän kenttiä.



Kuva 2: AvoHILMO 2.1. Yhteisötapahtuma

Rakenne-esimerkki

Huom. Seuraavassa esimerkissä on käytetty välilyöntejä ja rivinvaihtoja havainnollisuuden vuoksi. Näitä merkkejä ei tarvitse eikä kannata käyttää varsinaisessa poimintatiedostossa.

```
[
  {
    "tunnus": ""
    "tuottaja": 01234
    "yksikko": "",
    "paivitetty": "",
    "asiakas": {
      "hetu": "",
      "kunta": 012,
      "postinumero": 01234,
      "valintapvm": ""
    },
    "yhteydenotto": "",
    "hta": {
      "ajankohta": "",
      "ammatti": 123,
      "kiireellisyys": "",
      "luonne": "",
      "tulos": ""
    },
  },
]
```

www.thl.fi



31.10.2014

```
"ajanvaraus": {
  "ajankohta": "",
  "varattu": "",
  "ammatti": 123,
  "palvelumuoto": "",
  "yhteystapa": "",
},
"palvelutapahtuma": {
  "alkaa": "",
  "paattyy": "",
  "ammatti": 123,
  "toteuttaja": "",
  "palvelumuoto": "",
  "yhteystapa": "",
  "kavijaryhma": 1,
  "kiireellisyys": "",
  "luonne": "",
  "ensikaynti": "K",
  "ulkoinenSyy": "",
  "tapaturmatyyppi": "",
  "icd10": ["icd10 1","icd10 2",...,"icd10 n"], // ICD10
  "käyntisyitä voidaan määrittää niin paljon kun niitä on kirjattu
  "icpc2": ["icpc2 1","icpc2 2",...,"icpc2 m"], // ICPC2
  "käyntisyitä voidaan määrittää niin paljon kun niitä on kirjattu
  "toimenpide": ["spat 1", "spat 2",...,"spat 1"], //
  Toimenpiteitä voidaan määrittää niin paljon kun niitä on tehty
  "suuToimenpide": ["toimenpide 1", "toimenpide 2", ...
  "toimenpide k"], // Toimenpiteitä voidaan määrittää niin paljon kun
  niitä on tehty
  "laakitys": [
    {
      "rokotus": "K",
      "atc": "",
      "atcSelite": "",
      "kauppanimi": "",
      "vnr": "",
      "ernumero": "",
      "jarjestysluku": "",
      "rokotustapa": "",
      "pistoskohta": "",
      "maaratty": ""
    },
    {
      "rokotus": "E",
      "atc": "",
      "atcSelite": "",
      "vnr": "",
      "kauppanimi": "",
      "maaratty": ""
    }
  ],
}
```



31.10.2014

```
... // Käytettyjä lääkkeitä ja rokotteita voidaan
määrittää niin paljon kuin on käytetty
],
"karioituneet1": "",
"puuttuvat1": "",
"paikatut1": "",
"karioituneet2": "",
"puuttuvat2": "",
"paikatut2": "",
"ienkudos": "",
"paino": 12345,
"pituus": 1234,
"tupakointi": "",
"jatkoahoito": ["spat 1", "spat 2", ... , "spat j"] //
Jatkohoitoja voidaan määrittää niin paljon kun niitä on kirjattu
},
"peruutus": {
  "ajankohta": "",
  "syy": ""
}
}
]
```

Kentät

AvoHILMO:n tietosisällön versiossa 2.1 on määritelty seuraavat kentät. Kustakin kentästä määritellään

- tunniste, jonka perusteella tiedetään, mistä kentästä on kyse
- muoto, joka kuvaa kentän sisällön säännöllisenä lausekkeena
- selitys, jolla selitetään tarvittaessa säännöllisen lausekkeen osat
- kardinaliteetti (#), joka kertoo, kuinka monta kertaa kenttä saa esiintyä seurantatietueessa

Kenttä	Tunniste	Muoto	Selitys	#
Asiakkaan henkilötunnus	hetu	[0123][0-9][01][0-9][0-9][0-9][+-A]\\d{3}[0-9ABCDEFGHIJKLMNPRSTUVW]	<ul style="list-style-type: none">• \d{6} - Syntymäpäivä• [+A] - Vuosisata• \d{3} - Yksilötunniste. Väliaikaisilla henkilötunnisteilla 001 jos	1

31.10.2014

		XY]?	<p>mies ja 002 jos nainen</p> <ul style="list-style-type: none"> [0-9ABCDEFHJKLMNPRSTUVWXY]? - Tarkistusmerkki. Tarkistusmerkkiä ei tarvitse olla mukana, jos kyseessä on väliaikainen henkilötunnus 	
Asiakkaan kotikunta	kunta	\d{1,3}	<ul style="list-style-type: none"> kuntakoodi esitetään kokonaislukuna, jossa etunollat ovat vapaaehtoisia esim. Vantaa voi olla joko 92 tai 092 	1
Asiakkaan asuinpaikan postinumero	postinumero	\d{1,5}	<ul style="list-style-type: none"> postinumero esitetään kokonaislukuna, jossa etunollat ovat vapaaehtoisia esim. 00100 ja 100 ovat samanarvoisia 	1
Asiakkaan valinnanvapauden päivämäärä	valintapvm	[12]\d{3}[012][0-9][0123][0-9][012][0-9][0-5][0-9]	<ul style="list-style-type: none"> yyyyMMddhhmm jossa y on vuosi, M kuukausi, d päivä, h tunti ja m minuutti 	0..1
Palveluntuottaja	tuottaja	\d{5}	<ul style="list-style-type: none"> Palveluntuottajan Topi-koodi esitetään kokonaislukuna 	1
Palveluntuottaja palveluyksikkö	yksikko	\d+(\.\d+)*	<ul style="list-style-type: none"> Palveluyksikön koodi esitetään OID-koodina. OID-koodi koostuu pisteillä erotetuista numeroista 	0..1
Seurantatietueen tunnus	tunnus	.\^*	<ul style="list-style-type: none"> Seurantatietueen tunnus on palveluntuottajan määrittelemä. Sille ei aseteta muodollisia rajoitteita. Tunnuksen tulee olla yksilöivä palveluntuottajan tasolla. 	1
Seurantatietueen päivitysaika	paivitetty	ks. valintapvm	<ul style="list-style-type: none"> yyyyMMddhhmm jossa y on vuosi, M kuukausi, d päivä, h tunti ja m minuutti 	1
Yhteydenottopäivä ja kellonaika	ajankohta	ks. valintapvm	<ul style="list-style-type: none"> yyyyMMddhhmm jossa y on vuosi, M kuukausi, d päivä, h tunti ja m minuutti 	0..1
Hoidon tarpeen arvioimispäivä ja kellonaika	ajankohta	ks. valintapvm	<ul style="list-style-type: none"> yyyyMMddhhmm jossa y on vuosi, M kuukausi, d päivä, h tunti ja m minuutti 	0..1
Hoidon tarpeen arviointi - ammatti	ammatti	\d+	<ul style="list-style-type: none"> ammatti esitetään kokonaislukuna 	0..1
Hoidon tarpeen arviointi - kiireellisyys	kiireellisyys	[EKV12]	<ul style="list-style-type: none"> E, jos ei kiireellinen hoidon tarve K, jos kiireellinen hoidon tarve V, jos välitön hoidon tarve 1, jos kyseessä päivystys 2, jos hoidon tarve 1–7 päivän 	0..1

31.10.2014

			kuluessa	
Hoidon tarpeen arviointi - käynnin luonne	luonne	(TH) (SH)	<ul style="list-style-type: none"> • TH, jos terveydenhoito • *, SH jos sairaanhoito 	0..1
Hoidon tarpeen arvioinnin tulos	tulos	Y\d{2}	<ul style="list-style-type: none"> • Y alkuinen kaksinumeroinen koodi 	0..1
Ajanvarauksen tekopäivä ja kellonaika	ajankohta	ks. valintapvm	<ul style="list-style-type: none"> • yyyyMMddhhmm jossa y on vuosi, M kuukausi, d päivä, h tunti ja m minuutti 	0..1
Käynnille varattu ajankohta	varattu	ks. valintapvm	<ul style="list-style-type: none"> • yyyyMMddhhmm jossa y on vuosi, M kuukausi, d päivä, h tunti ja m minuutti 	0..1
Varatun ajan ammattikoodi ja luokitus	ammatti	\d+	<ul style="list-style-type: none"> • ammatti esitetään merkkijonona, joka koostuu numeroista 	0..1
Varatun ajan palvelumuoto	palvelumuoto	T\d{2}	<ul style="list-style-type: none"> • T-alkuinen kaksinumeroinen koodi 	0..1
Varatun ajan yhteystapa	yhteystapa	R\d{2}	<ul style="list-style-type: none"> • R-alkuinen kaksinumeroinen koodi 	0..1
Käyntipäivä ja aloitusaika	ajankohta	ks. valintapvm	<ul style="list-style-type: none"> • yyyyMMddhhmm jossa y on vuosi, M kuukausi, d päivä, h tunti ja m minuutti 	0..1
Käyntipäivä ja kellonaika, lopetusaika	ajankohta	ks. valintapvm	<ul style="list-style-type: none"> • yyyyMMddhhmm jossa y on vuosi, M kuukausi, d päivä, h tunti ja m minuutti 	0..1
Ammattikoodi ja luokitus	ammatti	\d+	<ul style="list-style-type: none"> • ammatti esitetään kokonaislukuna 	0..1
Palvelun toteuttaja	toteuttaja	\d{11}	<ul style="list-style-type: none"> • Valviran rekisteröintinumero 	0..1
Palvelumuoto	palvelumuoto	T\d{2}	<ul style="list-style-type: none"> • T-alkuinen kaksinumeroinen koodi 	0..1
Yhteystapa	yhteystapa	R\d{2}	<ul style="list-style-type: none"> • R-alkuinen kaksinumeroinen koodi 	0..1
Kävijäryhmä	kävijäryhma	[12356]	<ul style="list-style-type: none"> • kävijäryhmäkoodi 	0..1
Hoidon kiireellisyys	kiireellisyys	[EKV12]	<ul style="list-style-type: none"> • E, jos ei kiireellinen hoidon tarve • K, jos kiireellinen hoidon tarve • V, jos välitön hoidon tarve • 1, jos kyseessä päivystys • 2, jos hoidon tarve 1–7 päivän kuluessa 	0..1
Käynnin luonne	luonne	(TH) (SH)	<ul style="list-style-type: none"> • TH, jos terveydenhoito • SH jos sairaanhoito 	0..1
Ensikäynti	ensikäynti	[KE]	<ul style="list-style-type: none"> • K, jos ensikäynti • E, jos ei ensikäynti 	0..1
Käyntisyy ICD10	icd10	(([A-Z]\d{2}) (Z[AB]\d)(\.\d+)? ([*&#+]([A-Z]\d{2}) (\.\d+)?[*&#+]?)?)?	<ul style="list-style-type: none"> • ICD10-koodi 	0..n

31.10.2014

Ulkoinen syy ICD10	ulkoinenSyy	ks. Käyntisyys ICD10	• ICD10-koodi	0..1
Tapaturmatyyppi ICD10	tapaturmatyyppi	ks. Käyntisyys ICD10	• ICD10-koodi	0..1
Käyntisyys ICPC2	icpc2	[-A-Z]\d{2}	• ICPC2-koodi	0..n
Avohoidon toimenpide, SPAT	toimenpide	SPAT\d{4}	• SPAT koodi	0..n
Suun th toimenpide	suuToimenpide	[E-Y][A-Z] [A-Z0-9 A-Z0-9]{3}	• suun terveydenhuollon toimenpideluokitus	0..n
Rokotus	rokotus	[KE]	• K, jos kyseessä rokotus. E, jos kyseessä muu lääkitys	0..n
Lääkeaine	atc	[A-Z]\d{2}([A-Z]([A-Z] Z)(\d{2}))?)?	• Rokotteen tai lääkeaineen ATC-koodi	0..n
Lääkeaineen selite	atcSelite	.+	• Vapaa merkkijono • Tämä kenttä on tarkoitettu siltä varalta, että lääkeaineen ATC-koodi ei ole saatavilla tai ATC-koodi ei ole pysyvä. Jos ATC-koodi on saatavilla, se riittää.	0..n
Lääkeaineen pakkausnumero	vnr	\d+	• VNR-numero	0..n
Lääkeaineen kaupp nimi	kaupp nimi	.+	• Vapaa merkkijono • Tämä kenttä on määritelty siltä varalta, että pakkausnumero ei ole saatavilla. Jos pakkausnumero on saatavilla, se riittää kuvaamaan lääkkeen tai rokotteen kaupp nimen.	0..n
Määräämis-päivämäärä	maaratty	ks. valintapvm	• yyyyMMddhmm	0..n
Rokotteen eränumero	eranumero	.+	• Vapaa merkkijono	0..n
Annoksen järjestysluku	jarjestys	.+	• Vapaa merkkijono	0..n
Rokotustapa	rokotustapa	(ID) (IM) (MUU) (PO) (SC)	• Rokotustapakoodi	0..n
Pistoskohta	pistoskohta	([OV][OPR]) (MUU)	• Pistoskohtakoodi	0..n
Suun th indeksi D	karioituneet1	\d{1,2}	• Hampaiden lukumäärä	0..1
Suun th indeksi M	puuttuvat1	\d{1,2}	• Hampaiden lukumäärä	0..1
Suun th indeksi F	paikatut1	\d{1,2}	• Hampaiden lukumäärä	0..1
Suun th indeksi d	karioituneet2	\d{1,2}	• Hampaiden lukumäärä	0..1
Suun th indeksi m	puuttuvat2	\d{1,2}	• Hampaiden lukumäärä	0..1
Suun th indeksi f	paikatut2	\d{1,2}	• Hampaiden lukumäärä	0..1
Suun ienkudoksen tila	ienkudos	[x0-4]{6}	• Suun ienkudoksen tila esitetään merkkijonona, jossa	0..1

31.10.2014

			kunkin alueen tila kuvataan kokonaisluku 0-4. Jos mittaa ei voida ottaa, alue merkitään merkillä x	
Paino	paino	\d+	• paino grammoina esitetään kokonaislukuna	0..1
Pituus	pituus	\d+	• pituus millimetreinä esitetään kokonaislukuna	0..1
Tupakointi	tupakointi	\d	• tupakointistatus koodisto	0..1
Jatkohoito	jatkohoito	ks. Avohoidon toimenpide, SPAT	• SPAT koodi	0..n
Peruuntumisen ajankohta	ajankohta	ks. Seurantatietueen päivitysaika	• yyyyMMddhhmm jossa y on vuosi, M kuukausi, d päivä, h tunti ja m minuutti	0..1
Palvelutapahtuman peruuntumisen syy	syy	Y\d{2}	• Y-alkuinen kaksinumeroinen tunnus	0..1

Kenttien käyttö- ja täyttöehdot

Kenttien käytössä ja täytössä ovat voimassa seuraavat ehdot

Tunnistetiedot

Jokaisella tietueella on oltava määritely

- Palveluntuottaja
- Seurantatietueen tunnus
- Seurantatietueen päivitysaika

Jokaisella tietueella voi olla määritely

- Palveluntuottaja palveluyksikkö

Päätöshaara 1

Päätöshaarassa 1 määritellään, onko kyseessä yksilö- vai yhteisötapahtuma.

Kyseessä on Yhteisötapahtuma jos ja vain jos

- Palvelutapahtuma on toteutunut ts. Käyntipäivä ja kellonaika, aloitusaika on määritelty

www.thl.fi



31.10.2014

- JA Kävijäryhmä kentän arvo on 6 (Huom. yhteisökäynnin koodi on ollut vuoteen 2013 asti 4)

Kyseessä on Yksilötapautuma jos

- Palvelutapautuma ei ole toteutunut ts. Käyntipäivä ja kellonaika, aloitusaika on määrittelemättä
- TAI Kävijäryhmä kentän arvo on erisuuri kuin 6 (Huom. yhteisökäynnin koodi on ollut vuoteen 2013 asti 4)

Yksilötapautuma

Jokaisella yksilötapautumalla on oltava määritely

- Asiakkaan henkilötunnus
- Asiakkaan kotikunta
- Asiakkaan asuinpaikan postinumero

Lisäksi, jokaiseen yksilötapautuman on kuvatta vähintään yksi seurantapiste (Yhteydenotto, Hoidon tarpeen arviointi, Ajanvaraus, Palvelutapautuma, Peruutus)

Päätöshaara 2

Jos palvelutapautumaan kuuluu Yhteydenotto, lisätään siihen kuuluvat kentät seurantatietueeseen. Muutoin jätetään kentät kirjaamatta

Yhteydenotto

Jokaisella yhteydenotolla on oltava määritely

- Yhteydenottopäivä ja kellonaika

Päätöshaara 3

Jos palvelutapautumaan kuuluu Hoidon tarpeen arviointi, lisätään siihen kuuluvat kentät seurantatietueeseen. Muutoin jätetään kentät kirjaamatta

Hoidon tarpeen arviointi

Jokaisella hoidon tarpeen arvioinnilla on oltava määritely

- Hoidon tarpeen arvioimispäivä ja kellonaika
- Hoidon tarpeen arviointi - ammatti



31.10.2014

- Hoidon tarpeen arviointi - kiireellisyys
- Hoidon tarpeen arviointi - käynnin luonne
- Hoidon tarpeen arvioinnin tulos

Päätöshaara 4

Jos palvelutapahtumaan kuuluu Ajanvaraus, lisätään siihen kuuluvat kentät seurantatietueeseen. Muutoin jätetään kentät kirjaamatta

Ajanvaraus

Jokaisella ajanvarauksella on oltava määritely

- Ajanvarauksen tekopäivä ja kellonaika
- Käynnille varattu ajankohta
- Käynnin toteuttavan ammattihenkilön ammattiluokitus
- Käynnin palvelumuoto
- Käynnin yhteystapa

Päätöshaara 5

Jos palvelutapahtumaan kuuluu Palvelutapahtuma, lisätään siihen kuuluvat kentät seurantatietueeseen. Muutoin jätetään kentät kirjaamatta

Päätöshaara 6

Jos palvelutapahtumaan kuuluu Peruutus, lisätään siihen kuuluvat kentät seurantatietueeseen. Muutoin jätetään kentät kirjaamatta

Peruutus

Jokaisella peruutuksella on oltava määritely

- Peruuntumisen ajankohta
- Palvelutapahtuman peruuntumisen syy

Palvelutapahtuma

Jokaisella palvelutapahtumalla on oltava määritely



31.10.2014

- Käyntipäivä ja kellonaika, aloitusaika
- Ammattikoodi ja luokitus
- Palvelun toteuttaja
- Palvelumuoto
- Yhteystapa
- Kävijäryhmä ja sen arvon tulee olla 1, 2, 3 tai 5
- Hoidon kiireellisyys
- Käynnin luonne
- Ensikäynti

Lisäksi palvelutapahtumalle voidaan määritellä

- Käyntipäivä ja kellonaika, lopetusaika
- Tupakointi

Päätöshaara 7

Jos seurantatietue koskee Suun terveydenhoitoa, niin noudatetaan siihen määriteltyjä sääntöjä, muuten noudatetaan avoterveydenhoidon sääntöjä.

Suun terveydenhoidon palvelutapahtuma

Jokaisella suun terveydenhoidon palvelutapahtumalla on oltava määritelty

- Suun th indeksi D
- Suun th indeksi M
- Suun th indeksi F
- Suun th indeksi d
- Suun th indeksi m
- Suun th indeksi f
- Suun ienkudoksen tila



31.10.2014

Päätöshaara 8

Jos palvelutapahtumaan on kirjattu yksi tai useampi suun terveydenhoidon toimenpide niin ne kirjataan seurantatietueeseen. Muutoin hypätään näiden ohitse

Suutoimenpide

Jokaisella suutoimenpiteellä on oltava kirjattu

- Suun th toimenpide

Perusterveydenhuollon palvelutapahtuma

Jokaisella perusterveydenhuollon palvelutapahtumalla voi olla määritelty

- Ulkoinen syy ICD-10
- Tapaturmatyyppi ICD-10
- Paino
- Pituus

Päätöshaara 9

Jos palvelutapahtumalle on määritelty käyntisyitä, ne kirjataan. Muuten niiden yli voi hypätä

Päätöshaara 10

Jokaisella käyntisyyllä on päätettävä, onko kyseessä ICD-10- vai ICPC2-luokiteltu käyntisyys.

Huom. Seurantatietueessa voi olla molempia

ICD10

Jokaiselle ICD10-käyntisyyllä on oltava määritelty

- Käyntisyys ICD10

ICPC2

Jokaiselle ICPC2-käyntisyyllä on oltava määritelty

- Käyntisyys ICPC2

Päätöshaara 11



31.10.2014

Jos palvelutapahtumalle on määritelty toimenpiteitä, ne kirjataan. Muuten niiden yli voi hypätä

Toimenpide

Jokaiselle toimenpiteelle on oltava määritelty

- Avohoidon toimenpide, SPAT

Päätöshaara 12

Jos palvelutapahtumalle on määritelty lääkkeitä tai rokotteita, ne kirjataan. Muuten niiden yli voi hypätä

Päätöshaara 13

Jokaisen lääkityksen suhteen on päättävä onko kyseessä rokote vai lääke

Rokotus

Jokaisella rokotteella on oltava määritelty

- Rokotus ja sen arvon tulee olla 'K'
- Rokotteen määräämispäivämäärä

Jokaisella rokotteella on oltava määritelty **vähintään yksi seuraavista**

- Lääkeaine
- Lääkeaineen selite
- Lääkeaineen kauppanimi
- Lääkeaineen pakkausnumero

Lisäksi rokotteella voi olla määritelty

- Rokotteen eränumero
- Annoksen järjestysluku
- Rokotustapa
- Pistoskohta

31.10.2014

Lääke

Jokaisella lääkkeellä on oltava määritely

- Rokotus ja sen arvon tulee olla 'E'
- Lääkeaine
- Lääkeaineen pakkausnumero
- Määäämispäivämäärä

Lisäksi lääkkeellä voi olla määritely

- Lääkeaineen selite
- Lääkeaineen kauppanimi

Päätöshaara 14

Jos palvelutapahtumalle on määritely jatkohoitotoimenpiteitä ne kirjataan. Muuten niiden yli voi hypätä

Jatkohoitotoimenpide

Jokaisella jatkohoitotoimenpiteellä on määriteltävä

- Jatkohoito

Yhteisötapahtuma

Jokaisella yhteisötapahtumalla on määriteltävä

- Käyntipäivä ja kellonaika, aloitusaika
- Ammattikoodi ja luokitus
- Palvelun toteuttaja
- Palvelumuoto
- Yhteystapa
- Kävijäryhmä ja sen arvon on oltava 6

Lisäksi yhteisötapahtumalla voi olla määritely

31.10.2014

- Käyntipäivä ja kellonaika, lopetusaika