



## Alkukartoitus SONet BOTNIA:n osatoteutusalueella

- Alkukartoitus SONet BOTNIA:n osatoteutusalueella: Etelä-Pohjanmaa, Keski-Pohjanmaa, Pohjanmaa, Kanta-Häme, 29 kuntaa
  - Teams:in välityksellä, 1-3 tappamista/kunta, 1-13 ammattilaista
  - Lastensuojelun jälkihuolto, aikuissosiaalityö, päihde- ja mielenterveyspalvelut, etsivä nuorisotyö, oppilaitokset, TE-palvelut, Kela, terveydenhuolto sekä eri järjestöjä
  - Teemarunko haastattelun pohjana, tilannekuvaa kartoittava ja kehittämissyhteistyötä pohjustavaa
1. Lastensuojelua toteutetaan eri tavalla kunnissa, valtakunnallinen ohjaus ja yhtenäistäminen
  2. Jälkihuollon organisoituminen, ei saa jäädä muiden palveluiden varjoon
  3. Palveluiden välinen yhteistyö, nuorten pysyminen palveluissa



27.10.2021



Pesäpuu ry

SONet



BOTNIA

SeAMK

Vipuvoimaa

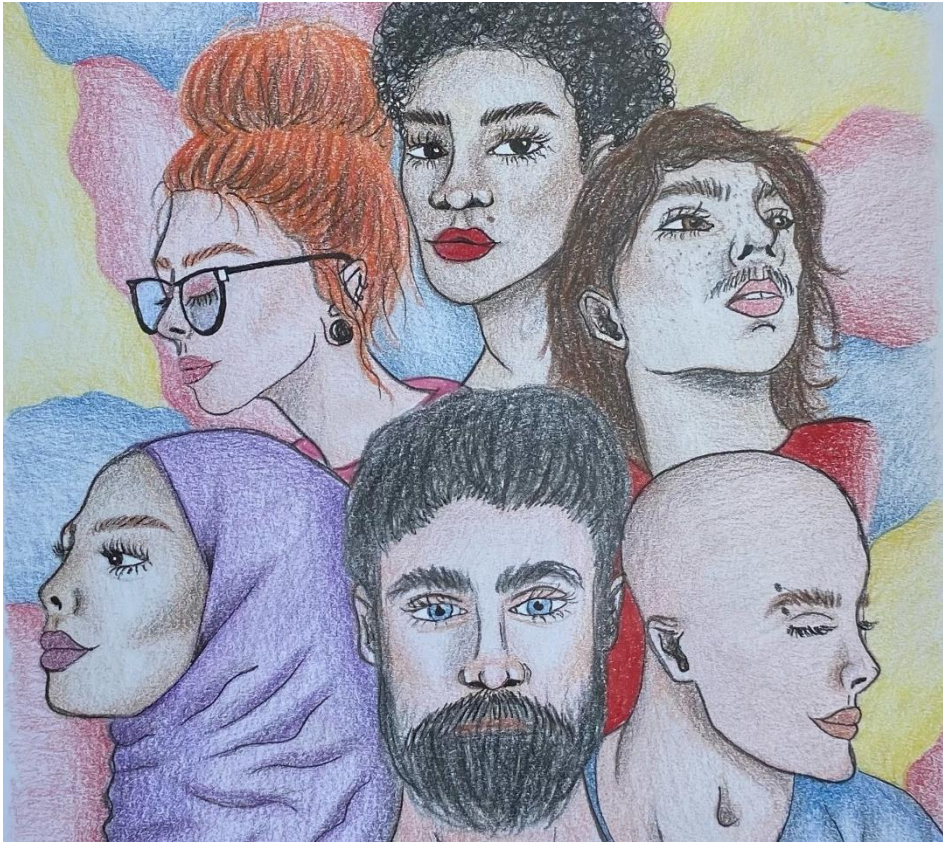
EU:lta  
2014–2020



Euroopan unioni  
Euroopan sosiaalirahasto

# Kiitos 😊

Julia Varala



Kuvituskuva Julia Varala

27.10.2021

Hankekoordinaattori Silva Sevola

p. 040 8300 477

Hanketyöntekijä Minna Kallinen

p. 040 8300 481

Kehittäjäsosiaalityöntekijä Noora Aarnio

p. 040 8301 247

[etunimi.sukunimi@seamk.fi](mailto:etunimi.sukunimi@seamk.fi)

Seinäjoen ammattikorkeakoulu / SONet BOTNIA

Pohjanmaan maakuntien sosiaalialan osaamiskeskus

<http://www.sonetbotnia.fi/>

[www.thl.fi/yee](http://www.thl.fi/yee)

**SONet**  **BOTNIA**

Yhdessä aikuisuuteen – Elämässä Eteenpäin -hanke

Vipuvoimaa  
**EU:lta**  
2014–2020

