



Aleksi Yrttiaho

AvoHILMO 2011, versio 2.0

Tietosisällön tekninen kuvaus

Tavoitteet

Tässä dokumentissa kuvataan AvoHILMO 2011 oppaan mukainen tietosisältö (versio 2.0) teknisestä näkökulmasta. Tietosisältökuvaus korvaa aikaisemman version 1.7, joka on voimassa vuodesta 2010 alkaen.

Seurantatietue on rakenteinen kuvaus yhdestä ja vain yhdestä palvelutapahtumasta. Palvelutapahtuma muodostuu viidestä eri seurantapisteestä: yhteydenotosta, hoidon tarpeen arvioinnista, ajanvarauksesta, käynnistä ja peruutuksesta. Palvelutapahtumaa kuvaava seurantatietue toimitetaan THL:lle, jos vähintään yksi seurantapisteistä on toteutunut. Poimintatiedosto muodostuu joukosta seurantatietueita

Periaatteet

AvoHILMO:n tietosisältö 2.0 esitetään JSON-olioina (JavaScript Object Notation, <http://json.org/>). Poimintatiedosto muodostuu JSON-taulukosta, jossa jokainen poimittu seurantatietue on oma olionsa. JSON merkintää käytetään XML:n sijasta sen vuoksi, että JSON on yksinkertaisempi ja tiiviimpi.

2.1. Rakenne

Yhteisötapahtuman rakennetta noudatetaan jos ja vain jos palvelutapahtuman kävijäryhmäkoodi on 4 (yhteisötilaisuus). Muissa tapauksissa noudatetaan yksilötapahtuman rakennetta. Yhteisötapahtuman rakenne on aito osajoukko yksilötapahtumassa ja rakenteet erotetaan vain ja ainoastaan sillä, että yhteisötapahtumassa on vähemmän kenttiä.

Yksilötapahtuma

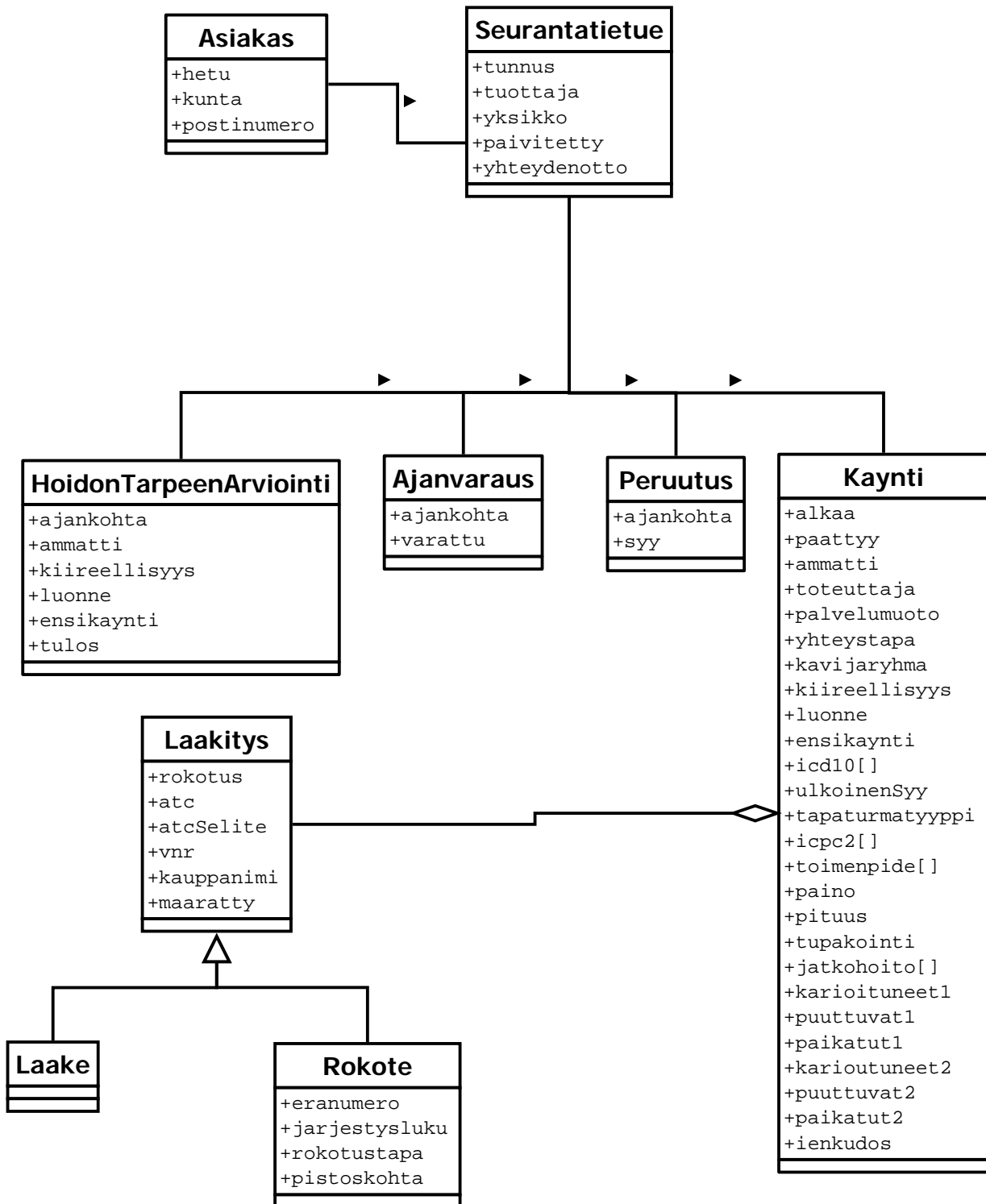
Yksilötapahtuman tietorakenne on esitetty kuvassa 1.

Huom. Kukin luokka esitetään omana seurantatietueeseen kuuluvana kenttänään. Kukin luokka muodostaa oman nimiavaruutensa, jonka sisällä voidaan uudelleenkäyttää kentän nimiä, esimerkiksi ajankohta. Kenttien yksilöivä nimi muodostuu siitä polusta, josta kenttä löytyy suhteessa seurantatietueen alkuun. Esimerkiksi *seurantatietue.hta.ajankohta* tai *seurantatietue.palvelutapahtuma.laakitys[4].atc*.

Huom. Lääkityksen kohdalla perintähierarkia esitetään Rokotus-kentän avulla, joka saa arvokseen 'K', jos kyseessä on rokotus ja 'E', jos kyseessä on jokin muu lääkeaine.



Aleksi Yrttiaho



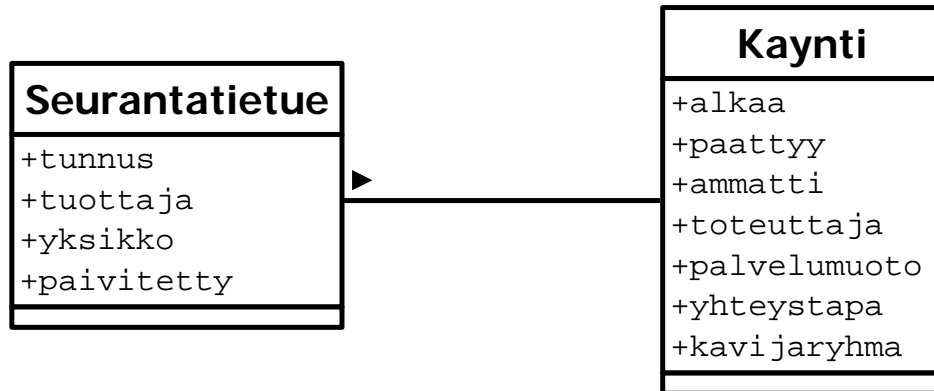
Kuva 1 Yksilötaphtuman tietorakenne



Aleksi Yrttiaho

Yhteisötapahtuma

Yhteisötapahtuman tietorakenne on esitetty kuvassa 2.



Kuva 2 Yhteisötapahtuman tietorakenne

Tietorakenteen esitys JSON-muodossa

JSON-muodossa tietorakenteen eri osat esitetään JSON-olioina seuraavasti:

- Kukin kenttä esitetään JSONissa avain-arvo -parina "avain": "arvo"
 - Avain voidaan esittää muodossa "avain", 'avain' tai avain ts. avaimen nimi voidaan ympäröidä joko sitaatti- tai heittomerkeillä (double quote, quote) tai jättää kokonaan ympäröimättä. Parhaan yhteensopivuuden vuoksi kaikki avaimet suositellaan ympäröitävän sitaattimerkeillä.
 - Avaimen nimet ovat merkkikokoriippuvaisia, erityisesti avain ulkoinenSyy kirjoitetaan isolla S-kirjaimella.
 - Kenttien arvot voidaan esittää joko sitaatti- tai heittomerkeillä ympäröitynä. Parhaan yhteensopivuuden vuoksi suositellaan, että kenttien arvot ympäröidään sitaattimerkeillä.
 - Jos kentän arvo on numeerinen, sitaatti- tai heittomerkit voidaan jättää pois, esimerkiksi "kunta":004 ja "kunta":"004" ovat samanarvoisia.
 - Kenttien arvot eivät ole merkkikokoriippuvaisia; kaikki arvoissa esiintyvät kirjaimet muunnetaan isoiksi kirjaimiksi ennen arvojen käsittelyä.
- Kukin korkeintaan kerran esiintyvä kenttä esitetään JSONissa arvona esimerkiksi "kunta": 004
- Kukin toistuva kenttä esitetään JSONissa taulukkona, joka muodostuu hakasulkujen sisällä olevasta, pilkulla erotetusta listasta arvoja tai olioita esimerkiksi "icd10": ["J09", "J11"]
- Kukin olio esitetään JSONissa aaltosulkeiden sisällä olevasta, pilkulla erotetusta listasta avain-arvo -pareja esimerkiksi "ajanvaraus": {"ajankohta": "201006071250", varattu: "201006080930"}
- Kukin kaavioissa esitetty kenttä esitetään sitä vastaavan olion kenttänä siten, että kentän nimi on avain-arvo -parin avain ja kentän arvo on parin arvo. Kunkin kentän nimi on esitetty myös luvussa 3, kentät.



Aleksi Yrttiaho

- Jos kentällä ei ole arvoa se voidaan jättää kokonaan pois seurantatietueesta, esimerkiksi jos asiakkaalla ei ole tapahtunut hoidon tarpeen arviointia, koko hoidon tarpeen arviointi osio voidaan jättää pois ko. seurantatietueen osalta.
- Poimintatiedoston juurena on JSON-taulukko, joka sisältä jokaisen seurantatietueen ts. tiedoston ensimmäinen tulostuva merkki on [ja viimeinen tulostuva merkki on]
- Jokainen seurantatietue esitetään poimintatiedosto-taulukon alkiona
- Asiakas esitetään oliona, joka asetettu seurantatietueen kenttään *asiakas*
- Hoidon tarpeen arviointi esitetään oliona, joka on asetettu seurantatietueen kenttään *hta*
- Ajanvaraus esitetään oliona, joka on asetettu seurantatietueen kenttään *ajanvaraus*
- Käynti esitetään oliona, joka on asetettu seurantatietueen kenttään *kaynti*
- Rokotteet ja laakkeet esitetään oliona, jotka on sijoitettu seurantatietueen taulukkokentän *kaynti.laakitys* alkioiksi
- Peruutus esitetään oliona, joka on asetettu seurantatietueen kenttään *peruutus*

2.2. JSON-esimerkkirakenne

Seuraavassa on esitetty esimerkki siitä, miltä JSON-muotoinen AvoHILMO-poimintatiedosto näyttää. Esimerkissä käytettyjä välilyöntejä ja rivinvaihtoja ei tarvita poimintatiedostossa. Lisäksi esimerkki sisältää jokin arvon jokaiseen kenttään: tällaisia tietueita ei oikeasti ole. Lisää esimerkkejä löytyy tämän dokumentin lopusta.

```
[ // Kaikki seurantatietueet esitetään JSON-taulukon alkiona
{ // Tästä alkaa yksittäinen seurantatietue
  "tunnus": "1.2.246.537.10.1111111.23.2010.23423",
  "tuottaja": 01234,
  "yksikko": "1.2.246.537.10.1111111.23",
  "paivitetty": "201005311250", // 31.05.2010 kello 12:50
  "asiakas": { // Seurantatietueen eri osia on eroteltu olioiden avulla
    "hetu": "120369-002",
    "kunta": 091,
    "postinumero": 00300
  },
  "yhteydenotto": "201005151520",
  "hta": {
    "ajankohta": "201005151520",
    "ammatti": 32311,
    "kiireellisyys": "E",
    "luonne": "SH",
    "ensikaynti": "K",
    "tulos": "Y20"
  },
  "ajanvaraus": {
    "ajankohta": "201005151520",
    "varattu": "20105311240"
  },
  "kaynti": {
    "alkaa": "20105311240",
    "paattyy": "201005311250",
    "ammatti": 2212,
    "toteuttaja": "12345678901",
```



Aleksi Yrttiaho

```
"palvelumuoto": "T11",
"yhteystapa": "R10",
"kavijaryhma": 1,
"kiireellisyys": "E",
"luonne": "SH",
"ensikaynti": "K",
"ulkoinenSyy": "icd10",
"tapaturmatyyppi": "icd10",
"icd10": ["icd10 1","icd10 2",...,"icd10 n"], // ICD10 käyntisyitä
voidaan määrittää niin paljon kun niitä on kirjattu
"icpc2": ["icpc2 1","icpc2 2",...,"icpc2 m"], // ICPC2 käyntisyitä
voidaan määrittää niin paljon kun niitä on kirjattu
"toimenpide": ["spat 1", "spat 2",...,"spat l"], // Toimenpiteitä voidaan
määrittää niin paljon kun niitä on tehty
"suuToimenpide": ["toimenpide 1", "toimenpide 2", ... "toimenpide k"], //
Toimenpiteitä voidaan määrittää niin paljon kun niitä on tehty
"laakitys": [
  {
    "rokotus": "K",
    "atc": "atc",
    "atcSelite": "vapaa teksti",
    "kauppanimi": "vapaa teksti",
    "vnr": "vnr",
    "eranumero": "vapaa teksti",
    "jarjestysluku": "1",
    "rokotustapa": "ID",
    "pistoskohta": "VP"
    "maaratty": "201005311240"
  },
  {
    "rokotus": "E",
    "atc": "atc",
    "atcSelite": "vapaa teksti",
    "vnr": "vnr",
    "kauppanimi": "vapaa teksti",
    "maaratty": "200905311240"
  },
  ... // Käytettyjä lääkkeitä ja rokotteita voidaan määrittää niin
paljon kuin on käytetty
],
"karioituneet1": 0,
"puuttuvat1": 0,
"paikatut1": 0,
"karioituneet2": 0,
"puuttuvat2": 0,
"paikatut2": 0,
"ienkudos": 000000,
"paino": 12345,
"pituus": 1234,
"tupakointi": 0,
"jatkoahoito": ["spat 1", "spat 2", ... , "spat j"] // Jatkoahoitoja
voidaan määrittää niin paljon kun niitä on kirjattu
},
```



Aleksi Yrttiaho

```
"peruutus": {  
  "ajankohta": "201005121100",  
  "syy": "Y90"  
}  
}, ... // Tässä loppuu seurantatietue. Seurantatietueita voi listata useita  
peräkkäin pilkulla erotettuna  
]
```

Kentät

AvoHILMON tietosisällön versiossa 2.0 on määritelty seuraavat kentät. Kustakin kentästä määritellään

- tunniste, jonka perusteella tiedetään, mistä kentästä on kyse
- muoto, joka kuvaa kentän sisällön säännöllisenä lausekkeena
- selitys, jolla selitetään tarvittaessa säännöllisen lausekkeen osat
- kardinaliteetti (#), joka kertoo, kuinka monta kertaa kenttä saa esiintyä seurantatietueessa

Kenttä	Tunniste	Muoto	Selitys	#
Asiakkaan henkilötunnus	hetu	[0123][0-9][01][0-9][0-9][0-9][+-A]\d{3}[0-9ABCDEFHJKLMNPRSTUVWXY]?	<ul style="list-style-type: none">• \d{6} - Syntymäpäivä• [+-A] - Vuosisata• \d{3} - Yksilötunniste. Väliaikaisilla henkilötunnisteilla 001 jos mies ja 002 jos nainen• [0-9ABCDEFHJKLMNPRSTUVWXY]? - Tarkistusmerkki. Tarkistusmerkkiä ei tarvitse olla mukana, jos kyseessä on väliaikainen henkilötunnus	1
Asiakkaan kotikunta	kunta	\d{1,3}	<ul style="list-style-type: none">• kuntakoodi esitetään kokonaislukuna, jossa etunollat ovat vapaaehtoisia esim. Vantaa voi olla joko 92 tai 092	1
Asiakkaan asuinpaikan postinumero	postinumero	\d{1,5}	<ul style="list-style-type: none">• postinumero esitetään kokonaislukuna, jossa etunollat ovat vapaaehtoisia esim. 00100 ja 100 ovat samanarvoisia	1
Palveluntuottaja	tuottaja	\d{5}	<ul style="list-style-type: none">• Palveluntuottajan Topi-koodi esitetään kokonaislukuna	1
Palveluntuottaja palveluyksikkö	yksikko	\d+(\.\d+)*	<ul style="list-style-type: none">• Palveluyksikön koodi esitetään OID-koodina. OID-koodi koostuu pisteillä erotetuista numeroista	0..1
Seurantatietueen	tunnus	.*	<ul style="list-style-type: none">• Seurantatietueen tunnus	1



Aleksi Yrttiaho

tunnus				
			on palveluntuottajan määrittelemä. Sille ei aseteta muodollisia rajoitteita. Tunnuksen tulee olla yksilöivä palveluntuottajan tasolla.	
Seurantatietueen päivitysaika	paivitetty	[12]\d{3}[012][0-9][0123][0-9][012][0-9][0-5][0-9]	<ul style="list-style-type: none"> yyyyMMddhhmm jossa y on vuosi, M kuukausi, d päivä, h tunti ja m minuutti 	1
Yhteydenottopäivä ja kellonaika	ajankohta	ks. Seurantatietueen päivitysaika	<ul style="list-style-type: none"> yyyyMMddhhmm jossa y on vuosi, M kuukausi, d päivä, h tunti ja m minuutti 	0..1
Hoidon tarpeen arvioimispäivä ja kellonaika	ajankohta	ks. Seurantatietueen päivitysaika	<ul style="list-style-type: none"> yyyyMMddhhmm jossa y on vuosi, M kuukausi, d päivä, h tunti ja m minuutti 	0..1
Hoidon tarpeen arviointi - ammatti	ammatti	\d+	<ul style="list-style-type: none"> ammatti esitetään kokonaislukuna 	0..1
Hoidon tarpeen arviointi - kiireellisyys	kiireellisyys	[EKV]	<ul style="list-style-type: none"> E, jos ei kiireellinen hoidon tarve K, jos kiireellinen hoidon tarve V, jos välitön hoidon tarve 	0..1
Hoidon tarpeen arviointi - käynnin luonne	luonne	(TH) (SH)	<ul style="list-style-type: none"> TH, jos terveydenhoito SH jos sairaanhoito 	0..1
Hoidon tarpeen arviointi - ensikäynti	ensikäynti	[KE]	<ul style="list-style-type: none"> K, jos ensikäynti E, jos ei ensikäynti 	0..1
Hoidon tarpeen arvioinnin tulos	tulos	Y\d{2}	<ul style="list-style-type: none"> Y alkuinen kaksinumeroinen koodi 	0..1
Ajanvarauksen tekopäivä ja kellonaika	ajankohta	ks. Seurantatietueen päivitysaika	<ul style="list-style-type: none"> yyyyMMddhhmm jossa y on vuosi, M kuukausi, d päivä, h tunti ja m minuutti 	0..1
Käynnille varattu ajankohta	varattu	ks. Seurantatietueen päivitysaika	<ul style="list-style-type: none"> yyyyMMddhhmm jossa y on vuosi, M kuukausi, d päivä, h tunti ja m minuutti 	0..1
Käyntipäivä ja kellonaika, aloitusaika	ajankohta	ks. Seurantatietueen päivitysaika	<ul style="list-style-type: none"> yyyyMMddhhmm jossa y on vuosi, M kuukausi, d päivä, h tunti ja m minuutti 	0..1
Käyntipäivä ja kellonaika, lopetusaika	ajankohta	ks. Seurantatietueen päivitysaika	<ul style="list-style-type: none"> yyyyMMddhhmm jossa y on vuosi, M kuukausi, d päivä, h tunti ja m minuutti 	0..1
Ammatti	ammatti	\d+	<ul style="list-style-type: none"> ammatti esitetään kokonaislukuna 	0..1
Palvelun toteuttaja	toteuttaja	\d{11}	<ul style="list-style-type: none"> Valviran rekisteröintinumero 	0..1
Palvelumuoto	palvelumuoto	T\d{2}	<ul style="list-style-type: none"> T-alkuinen kaksinumeroinen koodi 	0..1
Yhteystapa	yhteystapa	R\d{2}	<ul style="list-style-type: none"> R-alkuinen kaksinumeroinen koodi 	0..1
Kävijäryhmä	kävijäryhmä	[1234]	<ul style="list-style-type: none"> kävijäryhmäkoodi 	0..1
Hoidon	kiireellisyys	[EKV]	<ul style="list-style-type: none"> E, jos ei kiireellinen hoidon 	0..1



Aleksi Yrttiaho

kiireellisyys			tarve	
			<ul style="list-style-type: none"> K, jos kiireellinen hoidon tarve V, jos välitön hoidon tarve 	
Käynnin luonne	luonne	(TH) (SH)	<ul style="list-style-type: none"> TH, jos terveydenhoito SH jos sairaanhoito 	0..1
Ensikäynti	ensikäynti	[KE]	<ul style="list-style-type: none"> K, jos ensikäynti E, jos ei ensikäynti 	0..1
Käyntisyys ICD10	icd10	(([A-Z]\d{2}) (Z[AB]\d)(\.\d+)?([*&#+]([A-Z]\d{2}) (Z[AB]\d)(\.\d+)?[*&#+]?)?)?	<ul style="list-style-type: none"> ICD10-koodi 	0..n
Ulkoisen syy ICD10	ulkoinenSyy	ks. Käyntisyys ICD10	<ul style="list-style-type: none"> ICD10-koodi 	0..1
Tapaturmatyyppi ICD10	tapaturmatyyppi	ks. Käyntisyys ICD10	<ul style="list-style-type: none"> ICD10-koodi 	0..1
Käyntisyys ICPC2	icpc2	[-A-Z]\d{2}	<ul style="list-style-type: none"> ICPC2-koodi 	0..n
Avohoidon toimenpide, SPAT	toimenpide	SPAT\d{4}	<ul style="list-style-type: none"> SPAT koodi 	0..n
Suun th toimenpide	suuToimenpide	[E-Y][A-Z][A-Z0-9_] [A-Z0-9]{0,2}	<ul style="list-style-type: none"> suun terveydenhuollon toimenpideluokitus 	0..n
Rokotus	rokotus	[KE]	<ul style="list-style-type: none"> K, jos kyseessä rokotus. E, jos kyseessä muu lääkitys 	0..n
Lääkeaine	atc	[A-Z]\d{2}([A-Z]([A-Z](\d{2})?)?)?	<ul style="list-style-type: none"> Rokotteen tai lääkeaineen ATC-koodi 	0..n
Lääkeaineen selite	atcSelite	.+	<ul style="list-style-type: none"> Vapaa merkkijono Tämä kenttä on tarkoitettu siltä varalta, että lääkeaineen ATC-koodi ei ole saatavilla tai ATC-koodi ei ole pysyvä. Jos ATC-koodi on saatavilla, se riittää. 	0..n
Lääkeaineen pakkausnumero	vnr	\d+	<ul style="list-style-type: none"> VNR-numero 	0..n
Lääkeaineen kaupan nimi	kaupan nimi	.+	<ul style="list-style-type: none"> Vapaa merkkijono Tämä kenttä on määritelty siltä varalta, että pakkausnumero ei ole saatavilla. Jos pakkausnumero on saatavilla, se riittää kuvaamaan lääkkeen tai rokotteen kaupanimen. 	0..n
Määräämispäivämäärä	maaratty	ks. Seurantatietueen päivytysaika	<ul style="list-style-type: none"> yyyyMMddhhmm Lääkkeen viimeisen annoksen muutospäivä tai lääkkeen aloituspäivä. Rokotteiden osalta määräämispäivä on rokotuksen antopäivä eli 	0..n



Aleksi Yrttiaho

			sen arvo on sama kuin kentän <i>käyntipäivä ja kellonaika, aloitusaika.</i>	
Rokotteen eränumero	eranumero	.+	• Vapaa merkkijono	0..n
Annoksen järjestysluku	jarjestys	.+	• Vapaa merkkijono	0..n
Rokotustapa	rokotustapa	(ID) (IM) (MUU) (PO) (SC)	• Rokotustapakoodi	0..n
Pistoskohta	pistoskohta	([OV][OPR]) (MUU)	• Pistoskohtakoodi	0..n
Suun th indeksi D	karioituneet 1	\d{1,2}	• Hampaiden lukumäärä	0..1
Suun th indeksi M	puuttuvat1	\d{1,2}	• Hampaiden lukumäärä	0..1
Suun th indeksi F	paikatut1	\d{1,2}	• Hampaiden lukumäärä	0..1
Suun th indeksi d	karioituneet 2	\d{1,2}	• Hampaiden lukumäärä	0..1
Suun th indeksi m	puuttuvat2	\d{1,2}	• Hampaiden lukumäärä	0..1
Suun th indeksi f	paikatut2	\d{1,2}	• Hampaiden lukumäärä	0..1
Suun ienkudoksen tila	ienkudos	[0-4]{6}	• Suun ienkudoksen tila esitetään kokonaislukuna, jossa merkit kertovat cpi-arvon järjestyksessä: 1. merkki=yläoikea 2. merkki=yläkeski 3. merkki=ylävasen 4. merkki=alaoikea 5. merkki=alakeski 6. merkki=alavasen	0..1
Paino	paino	\d+	• paino grammoina esitetään kokonaislukuna	0..1
Pituus	pituus	\d+	• pituus millimetreinä esitetään kokonaislukuna	0..1
Tupakointi	tupakointi	\d	• tupakointistatus koodisto	0..1
Jatkohoito	jatkohoito	ks. Avohoidon toimenpide, SPAT	• SPAT koodi	0..n
Peruuntumisen ajankohta	ajankohta	ks. Seurantatietueen päivytysaika	• yyyyMMddhhmm jossa y on vuosi, M kuukausi, d päivä, h tunti ja m minuutti	0..1
Palvelutapahtuman peruuntumisen syy	syy	Y\d{2}	• Y-alkuinen kaksinumeroinen tunnus	0..1

Kenttien käyttö- ja täyttöehdot

Kenttien käytössä ja täytössä ovat voimassa seuraavat ehdot

4.1. Tunnistetiedot

Jokaisella tietueella on oltava määritely

- Palveluntuottaja

www.thl.fi



Aleksi Yrttiaho

- Seurantatietueen tunnus
- Seurantatietueen päivitysaika

Jokaisella tietueella voi olla määritelty

- Palveluntuottaja palveluyksikkö

4.2. Päätöshaara 1

Päätöshaarassa 1 määritellään, onko kyseessä yksilö- vai yhteisötapahantuma.
Kyseessä on Yhteisötapahantuma jos ja vain jos

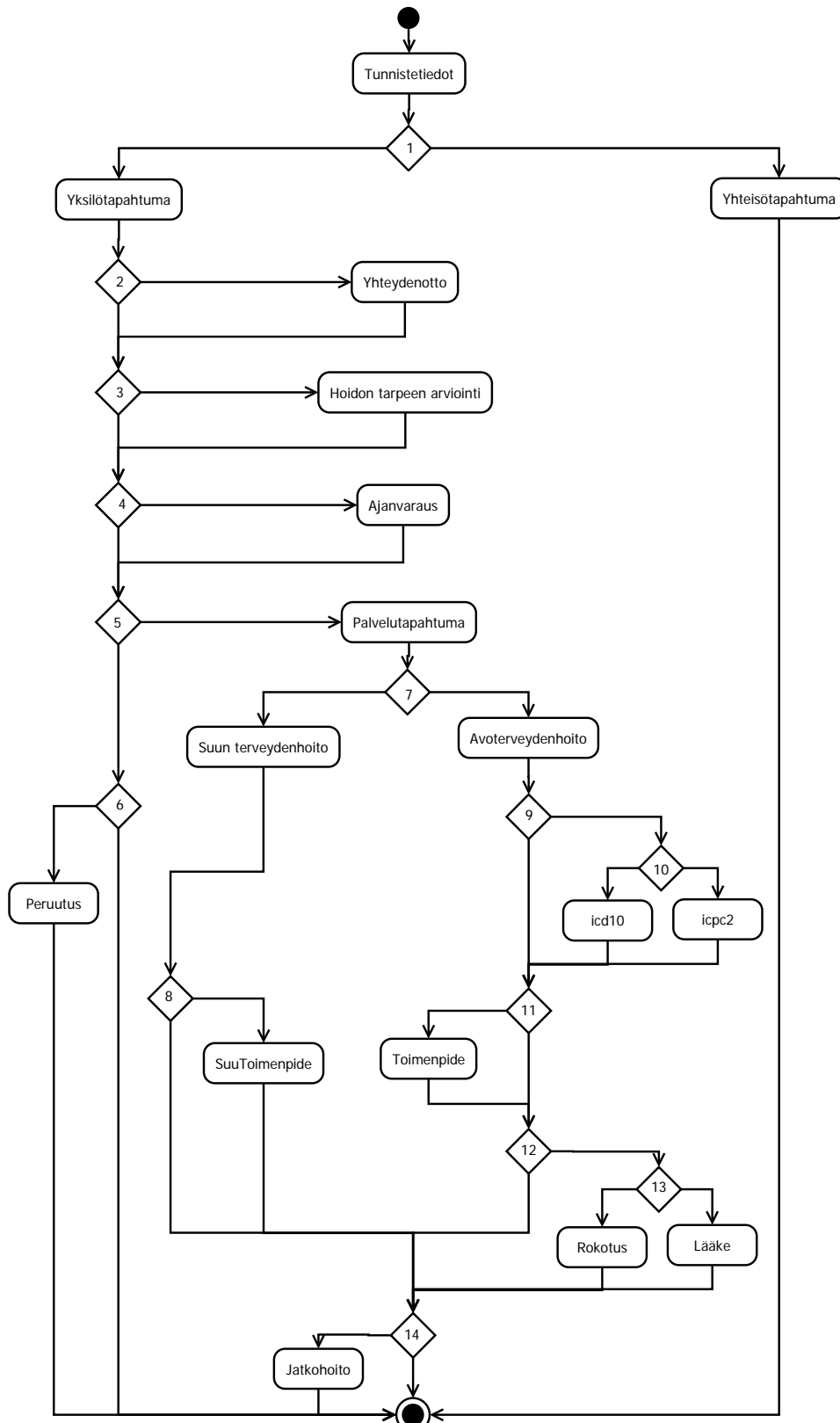
- Palvelutapahantuma on toteutunut ts. Käyntipäivä ja kellonaika, aloitusaika on määritelty
- JA Kävijäryhmä kentän arvo on 4

Kyseessä on Yksilötapahantuma jos

- Palvelutapahantuma ei ole toteutunut ts. Käyntipäivä ja kellonaika, aloitusaika on määrittelemättä
- TAI Kävijäryhmä kentän arvo on 1, 2 tai 3



Aleksi Yrttiaho



Kuva 3 Pakollisuussäntöjen päätöshaarat



Aleksi Yrttiaho

4.3. Yksilötapahtuma

Jokaisella yksilötapahtumalla on oltava määritely

- Asiakkaan henkilötunnus
- Asiakkaan kotikunta
- Asiakkaan asuinpaikan postinumero

Lisäksi, jokaiseen yksilötapahtuman on kuvatta vähintään yksi seurantapiste (Yhteydenotto, Hoidon tarpeen arviointi, Ajanvaraus, Palveluntapahtuma, Peruutus)

4.4. Päätöshaara 2

Jos palvelutapahtumaan kuuluu Yhteydenotto, lisätään siihen kuuluvat kentät seurantatietueeseen. Muutoin jätetään kentät kirjaamatta

4.5. Yhteydenotto

Jokaisella yhteydenotolla on oltava määritely

- Yhteydenottopäivä ja kellonaika

4.6. Päätöshaara 3

Jos palvelutapahtumaan kuuluu Hoidon tarpeen arviointi, lisätään siihen kuuluvat kentät seurantatietueeseen. Muutoin jätetään kentät kirjaamatta

4.7. Hoidon tarpeen arviointi

Jokaisella hoidon tarpeen arvioinnilla on oltava määritely

- Hoidon tarpeen arvioimispäivä ja kellonaika
- Hoidon tarpeen arviointi - ammatti
- Hoidon tarpeen arviointi - kiireellisyys
- Hoidon tarpeen arviointi - käynnin luonne
- Hoidon tarpeen arviointi - ensikäynti
- Hoidon tarpeen arvioinnin tulos

4.8. Päätöshaara 4

Jos palvelutapahtumaan kuuluu Ajanvaraus, lisätään siihen kuuluvat kentät seurantatietueeseen. Muutoin jätetään kentät kirjaamatta

4.9. Ajanvaraus

Jokaisella ajanvarauksella on oltava määritely

- Ajanvarauksen tekopäivä ja kellonaika
- Käynnille varattu ajankohta



Aleksi Yrttiaho

4.10. Päätöshaara 5

Jos palvelutapahtumaan kuuluu Käynti, lisätään siihen kuuluvat kentät seurantatietueeseen. Muutoin jätetään kentät kirjaamatta

4.11. Päätöshaara 6

Jos palvelutapahtumaan kuuluu Peruutus, lisätään siihen kuuluvat kentät seurantatietueeseen. Muutoin jätetään kentät kirjaamatta

4.12. Peruutus

Jokaisella peruutuksella on oltava määritely

- Peruuntumisen ajankohta
- Palvelutapahtuman peruuntumisen syy

4.13. Käynti

Jokaisella käynnillä on oltava määritely

- Käyntipäivä ja kellonaika, aloitusaika
- Ammattikoodi ja luokitus
- Palvelun toteuttaja
- Palvelumuoto
- Yhteystapa
- Kävijäryhmä ja sen arvon tulee olla 1, 2, tai 3
- Hoidon kiireellisyys
- Käynnin luonne
- Ensikäynti

Lisäksi käynnille voidaan määritellä

- Käyntipäivä ja kellonaika, lopetusaika
- Tupakointi

4.14. Päätöshaara 7

Jos seurantatietue koskee Suun terveydenhoitoa, niin noudatetaan siihen määriteltyjä sääntöjä, muuten noudatetaan avoterveydenhoidon sääntöjä.

4.15. Suun terveydenhoito

Jokaisella suun terveydenhoidon käynnillä on oltava määritely

- Suun th indeksi D
- Suun th indeksi M
- Suun th indeksi F
- Suun th indeksi d
- Suun th indeksi m
- Suun th indeksi f



Aleksi Yrttiaho

- Suun ienkudoksen tila

4.16. Päätöshaara 8

Jos käynnille on kirjattu yksi tai useampi suun terveydenhoidon toimenpide niin ne kirjataan seurantatietueeseen. Muutoin hypätään näiden ohitse

4.17. Suutoimenpide

Jokaisella suutoimenpiteellä on oltava kirjattu

- Suun th toimenpide

4.18. Avoterveydenhoito

Jokaisella avoterveydenhoidon käynnille voi olla määritelty

- Ulkoinen syy ICD10
- Tapaturmatyyppi ICD10
- Paino
- Pituus

4.19. Päätöshaara 9

Jos käynnille on määritelty käyntisyitä, ne kirjataan. Muuten niiden yli voi hypätä

4.20. Päätöshaara 10

Jokaisella käyntisyyllä on päätettävä, onko kyseessä ICD10- vai ICPC2-luokiteltu käyntisyys. Huom. Seurantatietueessa voi olla molempia

4.21. ICD10

Jokaiselle ICD10-käyntisyyllä on oltava määritelty

- Käyntisyys ICD10

4.22. ICPC2

Jokaiselle ICPC2-käyntisyyllä on oltava määritelty

- Käyntisyys ICPC2

4.23. Päätöshaara 11

Jos palvelutapahtumalle on määritelty toimenpiteitä, ne kirjataan. Muuten niiden yli voi hypätä

4.24. Toimenpide

Jokaiselle toimenpiteelle on oltava määritelty

- Avohoidon toimenpide, SPAT



Aleksi Yrttiaho

4.25. Päätöshaara 12

Jos potilaalla on voimassa olevia lääkkeitä, ne kirjataan. Kaikki voimassa olevat lääkkeet otetaan huomioon riippumatta siitä, onko ne määrätty ko. käynnin yhteydessä tai sitä aiemmin. Jos seurantatietuetta päivitetään, sellaisia lääkkeitä ei oteta huomioon, jotka ovat määrätty ko. käynnin jälkeen.

Jos potilaalle on käynnin yhteydessä annettu rokotteita, ne kirjataan. Aiemmin annettuja rokotteita ei kirjata uudestaan.

Jos lääkkeitä tai rokotteita ei ole määritelty, niitä ei kirjata.

4.26. Päätöshaara 13

Jokaisen lääkityksen suhteen on päättävä onko kyseessä rokote vai lääke

4.27. Rokotus

Jokaisella rokotteella on oltava määritely

- Rokotus ja sen arvon tulee olla 'K'

Jokaisella rokotteella on oltava määritely **vähintään yksi seuraavista**

- Lääkeaine
- Lääkeaineen selite
- Lääkeaineen kauppanimi
- Lääkeaineen pakkausnumero

Lisäksi rokotteella voi olla määritely

- Rokotteen eränumero
- Annoksen järjestysluku
- Rokotustapa
- Pistoskohta
- Määräämispäivämäärä, jonka on sama kuin kentän *käyntipäivä ja kellonaika, aloitusaika*

4.28. Lääke

Jokaisella lääkkeellä on oltava määritely

- Rokotus ja sen arvon tulee olla 'E'
- Lääkeaine
- Lääkeaineen pakkausnumero
- Määräämispäivämäärä

Lisäksi lääkkeellä voi olla määritely

- Lääkeaineen selite
- Lääkeaineen kauppanimi



Aleksi Yrttiaho

4.29. Päätöshaara 14

Jos palvelutapahtumalle on määritetty jatkohoitotoimenpiteitä ne kirjataan. Muuten niiden yli voi hypätä

4.30. Jatkohoitotoimenpide

Jokaisella jatkohoitotoimenpiteellä on määriteltävä

- Jatkohoitto

4.31. Yhteisötapahtuma

Jokaisella yhteisötapahtumalla on määriteltävä

- Käyntipäivä ja kellonaika, aloitusaika
- Ammattikoodi ja luokitus
- Palvelun toteuttaja
- Palvelumuoto
- Yhteystapa
- Kävijäryhmä ja sen arvon on oltava 4

Lisäksi yhteisötapahtumalla voi olla määritelty

- Käyntipäivä ja kellonaika, lopetusaika



Aleksi Yrttiaho

Esimerkkejä:

Ohessa kahdeksan esimerkkietuutta. Esimerkkietuudet on esitetty JSON-taulukon sisällä, kuten poimintatiedostossa tulisi tehdä. Tietueiden sisältämät arvot ovat satunnaisia eivätkä ne perustu mihinkään aineistoon.

```
[
  {
    "tunnus": "testi",
    "tuottaja": 90237,
    "yksikko": "1.2.246.3237.10",
    "paivitetty": "201005311250",
    "asiakas": {
      "hetu": "140243-002",
      "kunta": "091",
      "postinumero": 810
    },
    "peruutus": {
      "ajankohta": "201005251421",
      "syy": "Y32"
    }
  },
  {
    "tunnus": "testi",
    "tuottaja": 90237,
    "yksikko": "1.2.246.3237.10",
    "paivitetty": "201005311250",
    "kaynti": {
      "alkaa": "201006251421",
      "ammatti": 32311,
      "yhteystapa": "R10",
      "kavijaryhma": 4,
      "palvelumuoto": "T11"
    }
  },
  {
    "tunnus": "testi",
    "tuottaja": 90550,
    "yksikko": "1.2.246.537.10",
    "paivitetty": "201005311250",
    "asiakas": {
      "hetu": "140243-001",
      "kunta": 4,
      "postinumero": 420
    },
    "yhteydenotto": "201005311250"
  },
  {
    "tunnus": "testi",
    "tuottaja": 90237,
    "yksikko": "1.2.246.3237.10",
    "paivitetty": "201005311250",
    "asiakas": {
```



Aleksi Yrttiaho

```
    "hetu": "140243-002",
    "kunta": "091",
    "postinumero": 810
  },
  "hta": {
    "ajankohta": "201005251421",
    "ammatti": 2231,
    "luonne": "SH",
    "kiireellisyys": "E",
    "ensikaynti": "e",
    "tulos": "Y21"
  }
},
{
  "tunnus": "testi",
  "tuottaja": 90237,
  "yksikko": "1.2.246.3237.10",
  "paivitetty": "201005311250",
  "asiakas": {
    "hetu": "140243-002",
    "kunta": "091",
    "postinumero": 810
  },
  "kaynti": {
    "alkaa": "201006251421",
    "ammatti": 32311,
    "luonne": "SH",
    "kiireellisyys": "V",
    "yhteystapa": "R10",
    "ensikaynti": "K",
    "kavijaryhma": 1,
    "palvelumuoto": "T11",
    "paikatut1": 3,
    "puuttuvat1": 1,
    "karioituneet1": 5,
    "paikatut2": 0,
    "puuttuvat2": 0,
    "karioituneet2": 0,
    "ienkudos": 100201,
    "suuToimenpide": [
      "EE_"
    ]
  }
},
{
  "tunnus": "testi",
  "tuottaja": 90237,
  "yksikko": "1.2.246.3237.10",
  "paivitetty": "201005311250",
  "asiakas": {
    "hetu": "140243-002",
    "kunta": "091",
    "postinumero": 810
```



Aleksi Yrttiaho

```
    },
    "kaynti": {
      "alkaa": "201005251421",
      "ammatti": 32311,
      "luonne": "TH",
      "kiireellisyys": "K",
      "yhteystapa": "R10",
      "ensikaynti": "E",
      "kavijaryhma": 1,
      "palvelumuoto": "T11",
      "ulkoinenSyy": "W02.2",
      "tapaturmatyyppi": "Y23",
      "icd10": [
        "J09",
        "J11"
      ],
      "icpc2": [
        "R64"
      ],
      "toimenpide": [
        "SPAT1000",
        "SPAT1001",
        "SPAT1200"
      ],
      "jatkoahoito": [
        "SPAT1347"
      ],
      "pituus": 1800,
      "paino": 78000,
      "tupakointi": 0
    }
  },
  {
    "tunnus": "testi",
    "tuottaja": 90237,
    "yksikko": "1.2.246.3237.10",
    "paivitetty": "201005311250",
    "asiakas": {
      "hetu": "140243-002",
      "kunta": "091",
      "postinumero": 810
    },
    "ajanvaraus": {
      "ajankohta": "201005251421",
      "varattu": 201006120900
    }
  },
  {
    "tunnus": "testi",
    "tuottaja": 90237,
    "yksikko": "1.2.246.3237.10",
    "paivitetty": "201005311250",
    "asiakas": {
```



Aleksi Yrttiaho

```
"hetu": "140243-002",
"kunta": "091",
"postinumero": 810
},
"kaunti": {
  "alkaa": "201005251421",
  "ammatti": 32311,
  "luonne": "TH",
  "kiireellisyys": "K",
  "yhteystapa": "R10",
  "ensikaunti": "k",
  "kavijaryhma": 1,
  "palvelumuoto": "T11",
  "laakitys": [
    {
      "rokotus": "K",
      "atc": "J07AC01",
      "jarjestys": "1",
      "rokotustapa": "ID",
      "pistoskohta": "VP"
    }
  ]
}
]
```