

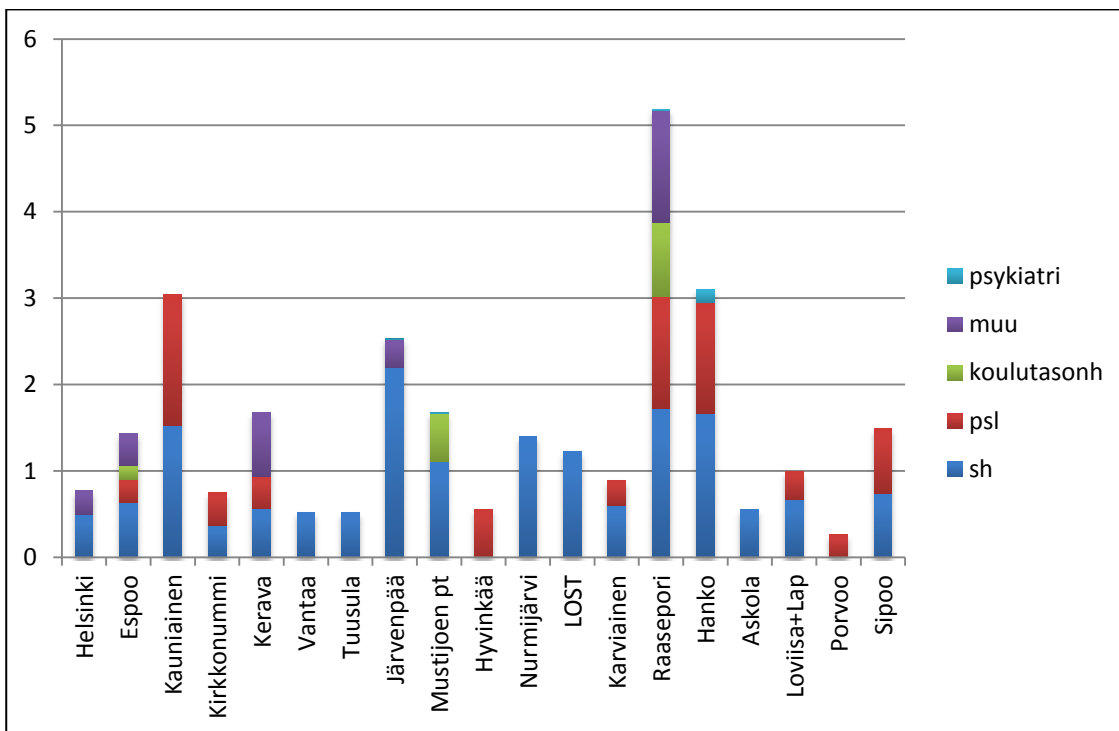


### 3. REFINEMENT-TIEDOTE 19.12.2013: Perusterveydenhuollon mielenterveyspalvelujen resursoinnissa eroja HUS-alueen kuntien välillä

Refinement-hankkeessa kartoitettiin HUS-alueen kuntien aikuisille tarkoitettua päihde- ja mielenterveyspalveluita alkuvuodesta 2012. Alla olevassa kuvaajassa on esitetty HUS-alueen kuntien perusterveydenhuollon mielenterveystyötä tekevien sairaanhoitajien (sh), psykologien (psl) sekä muiden työntekijöiden (sisältää ohjaajat ja mielenterveys- ja lähihoitajat) määrä 10 000 aikuista asukasta kohti.

Osa kunnista tuotti 2012 perusterveydenhuollon palvelut yhdessä (LOST: Lohja, Siuntio, Inkoo ja Karjalohja; Karviainen: Karkkila, Nummi-Pusula ja Vihti; Mustijoen pt: Mäntsälä ja Pornainen; Loviisa ja Lapinjärvi).

Huomattavaa on suuri vaihtelu kuntien välillä perusterveydenhuollon resursoinnissa. Kunnat ovat määritelleet erikoissairaanhoidon ja perusterveydenhuollon välisen työnjaon eri tavoin, mutta havaitut erot saattavat heijastaa myös kuntien välisistä eroista matalan kynnyksen mielenterveyspalvelujen saatavuudessa.



Kuvio 1. HUS-alueen kuntien perusterveydenhuollon mielenterveystyötä tekevien sairaanhoitajien, psykologien sekä muiden työntekijöiden määrä 10 000 asukasta kohti.