



4. REFINEMENT-TIEDOTE 19.9.2013: HYKS erva alueen psykiatrisessa erikoissairaanhoidossa 73 vuodeosastoa

Refinement-hankkeessa kartoitettiin HYKS ervan eli Helsingin ja Uudenmaan sairaanhoitopiirin (HUS), Etelä-Karjalan (Eksote) ja Kymenlaakson (Carea) sairaanhoitoalueiden päihde- ja mielenterveyspalvelut kunnittain vuoden 2012 alussa.

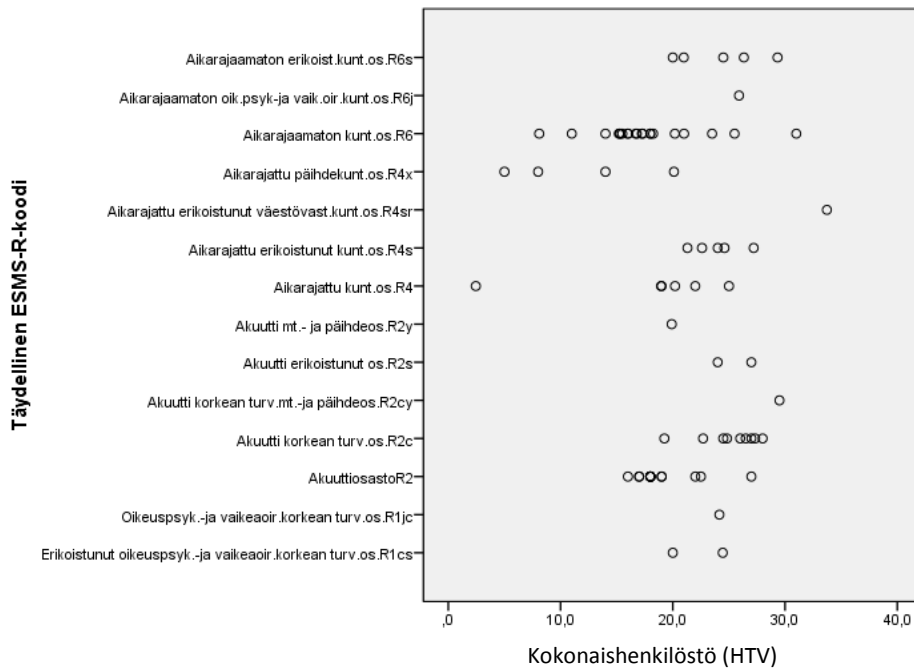
Tarkastelussa HUS:n sairaanhoitoalueista (Länsi-Uusimaa, Lohja, Hyvinkää, Porvoo ja HYKS) HYKS on jaettu Helsingin, Jorvin (Espoo, Kirkkonummi ja Kauniainen) ja Peijaksen (Vantaa ja Kerava) alueisiin. Helsinki sisältää sekä Helsingin kaupungin järjestämän erikoissairaanhoidon, että HUS:n Helsingille tuottaman erikoissairaanhoidon.

HYKS erva alueella erikoissairaanhoidon vuodeosastoja on yhteensä 73. Osastot eroavat toisistaan hoidon keston (rajattu/rajaamaton), akuuttisuuden/ei-akuuttisuuden ja intensiteetin osalta. Osastoista 14 tarjoaa erikoistunutta hoitoa esimerkiksi vanhus- tai neuropsykiatrisille, mielialapotilaille, psykoosipotilailla tai syömishäiriöpotilaille. Turvaosastoja, joilla hoidetaan lähinnä vaikeaoireisia tai oikeuspsykiatrisia potilaita on 3 (R1). Akuuttiosastoja, yleisimmin sairaaloiden akuutti- ja tutkimusosastoja (R2) on 27. Ei-akuutit kuntouttavat osastot on jaettu hoitoajaltaan rajattuihin ja ei-rajattuihin osastoihin. Ei-akuutteja kuntouttavia rajatun hoitojakson osastoja, joilla vähintään 80 %:n potilaista hoitojakson enimmäispituus on ennalta määrätty, on 16 (R4). Ei-akuutteja kuntouttavia osastoja, joilla hoitojakson kesto ei ole ennalta rajattu on 27 (R6).

Osastojen henkilöstöresurssijakaumassa oli suuria eroja samankin osastoryhmän sisällä. Osastojen kokonaisen henkilötövuosia eri resursointia vaativissa osastoryhmissä (R1-R6) kuvaava kuvio 1. osoittaa hajonnan suuruutta. Kuvion alla olevat pikkukoodit avaavat tarkemmin osaston luonnetta (täydellinen ESMS-R koodi). Kuvioon ei ole merkitty kyseisten osastojen nimiä, koska erojen selvittäminen ja tulkinta vaativat tarkempaa analyysiä.

Henkilöstön määrää on tarkasteltu toimintaan suunnitelluilla vakansseilla (htv), joka ei tässä yhteydessä tarkoita toteutuneita henkilötövuosia. Käytännössä on mahdollista, että rekrytointi- ja töiden organisoinnista johtuen arkikäytössä oleva esim. lääkärimäärä on tätä pienempi (tai suurempi). Vakanssit osoittavat kuitenkin sen tason, miten osastot on teoriassa resursoitu ja suunniteltu toimimaan (Kuvio 2). Lääkäreiden vakanssimäärät osastoilla vaihtelivat Peijaksen 3,1:stä Hyvinkään 0,8:aan. Myös sairaanhoitajien määrissä oli suuria eroja. sairaanhoitajia oli eniten Peijaksen osastoilla ja vähiten Lohjalla. Psykologeja oli eniten Länsi-Uudenmaan ja Peijaksen osastoilla ja vähiten Hyvinkäällä. Carean alueella erityistyöntekijöitä ei ole jaettu osastoille. Sosiaalityöntekijäresurssia oli eniten käytettävissä eli yksi osastoa kohti Länsi-Uudenmaan, Peijaksen ja Jorvin alueilla ja vähiten Porvoon ja Hyvinkään alueilla eli noin 30 %:n työpanos. Toimintaterapeuttiresurssin organisoinnissa on eroja sairaanhoitoalueiden välillä, mikä vaikeuttaa resurssin vertailua eli toisilla alueilla he työskentelevät osastoilla osana työryhmää ja esimerkiksi Hyvinkäällä, palvelevat toiminnallisen kuntoutuksen yksikön kautta. Mielenterveyshoitajien (mth) määrä vaihtelee Carean 8:n ja Peijaksen 1,5:n välillä. Osastoprofiilien erot eivät näytä selittävän sairaanhoitajien ja mielenterveyshoitajien keskinäistä suhdetta. Alueilla, joilla mielenterveyshoitajia käytetään enemmän, ei osaston luonne alustavan tarkastelun mukaan näytä vaikuttavan määrään. Keskimäärin osastoilla on noin 6 mielenterveyshoitajaa, kolmella osastolla ei ole lainkaan mielenterveyshoitajia (Liitetaulukko 1.)

Lisätietoja antavat / REFINEMENT tutkijaryhmän puolesta:
Taina Ala-Nikkola, HUS, puh: 050 3458130, taina.ala-nikkola@hus.fi
Raija Kontio, HUS, puh: 040 7682627, raija.kontio@hus.fi



Kuvio 1. Eritasoisten (intensiteetin) osastojen henkilötyövuosierojen kuvaaja.

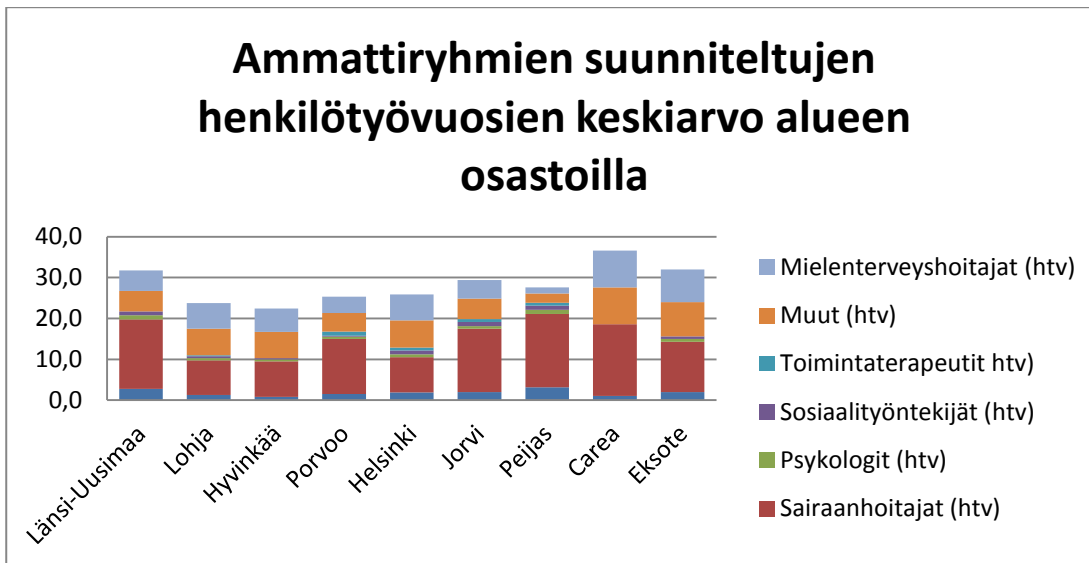
R6= ei- akuutti kuntoutusosasto, rajaamaton hoidon kesto

R4= ei-akuutti kuntoutusosasto rajattu hoidon kesto (vähintään 80%:lla potilaista)

R2= keskitason intensiteetin osasto, kuten alueiden akuuttiyksiköt

R1= korkean intensiteetin osasto, kuten jatkuvaa valvontaa tarjoavat turvaosastot

s= erikoistunut osasto, j= oikeuspsykiatria ja vankilaterveydenhoito (oikeuspsykiatriset- ja tarkkailuosastot), x= päihdepalvelu/osasto, r= palvelu, jolla on väestövastuu, y= palvelu/osasto, jossa hoidetaan sekä mielenterveys että päihdepotilaita, c= suljettu korkean turvallisuuden palvelu/osasto.



Kuvio 2. HYKS:n ervan erikoissairaanhoidon vuodeosastojen henkilöstöjakaumien keskiarvot.



Liitetaulukko 1. HYKS:n erva:n alueiden (N=9) erikoissairaanhoidon vuodeosastojen suunnitellut henkilöstöresurssit (htv) ammattiryhmittäin.

Sairaanhoidoalue ja osastojen lukumäärä(N=73)			Lääkärit (htv)	Sairaanhoidajat (htv)	Psykologit (htv)	Sosiaalityön -tekijät (htv)	Toimintaterapeutit (htv)	Muut (htv)	Mielen-terveys-hoitajat (htv)	Koko henki-löstö (htv)
Länsi-Uusimaa	N=2	Ka.	2,8	17,0	1,0	1,0	0,0	5,0	5,0	26,8
		Yht.	5,5	34,0	2,0	2,0	0,0	10,0	10,0	53,5
Lohja	N=4	Ka.	1,3	8,5	,5	,5	,3	6,5	6,3	17,5
		Yht.	5,0	34,0	2,0	2,0	1,0	26,0	25,0	70,0
Hyvinkää	N=18	Ka.	,8	8,7	,5	,4	0,0	6,4	5,7	16,7
		Yht.	14,0	157,0	8,2	6,5	0,0	115,0	86,0	300,7
Porvoo	N=2	Ka.	1,5	13,5	,5	,3	1,0	4,5	4,0	21,3
		Yht.	3,0	27,0	1,0	,7	2,0	9,0	8,0	42,7
Helsinki	N=31	Ka.	2,0	8,6	,7	1,0	,7	6,6	6,4	19,6
		Yht.	59,0	268,0	22,2	30,5	22,2	205,0	199,0	606,9
Jorvi	N=4	Ka.	2,0	15,5	,6	1,0	,8	5,0	4,5	24,9
		Yht.	8,0	62,0	2,5	4,0	3,0	20,0	18,0	99,5
Peijas	N=4	Ka.	3,1	18,0	1,0	1,0	,8	2,2	1,5	26,1
		Yht.	12,5	72,0	4,0	4,0	3,0	9,0	6,0	104,5
Carea	N=5	ka.	1,0	17,6	0,0	0,0	0,0	9,0	9,0	27,6
		Yht.	5,0	88,0	0,0	0,0	0,0	45,0	45,0	138,0
Eksote	N=3	Ka.	2,0	12,3	,7	,7	0,0	8,3	8,0	24,0
		Yht.	5,9	37,0	2,0	2,0	0,0	25,0	24,0	71,9
Yht.	Osastoja yht.		73	73	73	73	73	73	70	73
	Keskiarvo		1,6	10,7	,6	,7	,4	6,4	6,0	20,4
	Htv:t yhteensä		117,9	779,0	43,9	51,7	31,2	464,0	421,0	1487,6
	Keskihajonta		,1698	,5518	,0520	,0553	,0623	,2807	,3022	,6758