



Mielenterveyden keskusliitto

Päivi Rissanen

Kommenttipuheenvuoro:

**Mielenterveyspalvelut ja
miepä-palvelut: tulokset**

26.8.2022

Yleisvaikutelma kyselystä

- + kysely laadittu yhteistyössä eri tahojen kanssa
- + Hoito koetaan hyvälaatuiseksi
- Tiedon saannissa haasteita
 - Järjestöjen palvelut
 - Vertaistuki
 - Tieto oikeuksista potilaana/asiakkaana
- Hoito helpottanut jokapäiväistä elämää

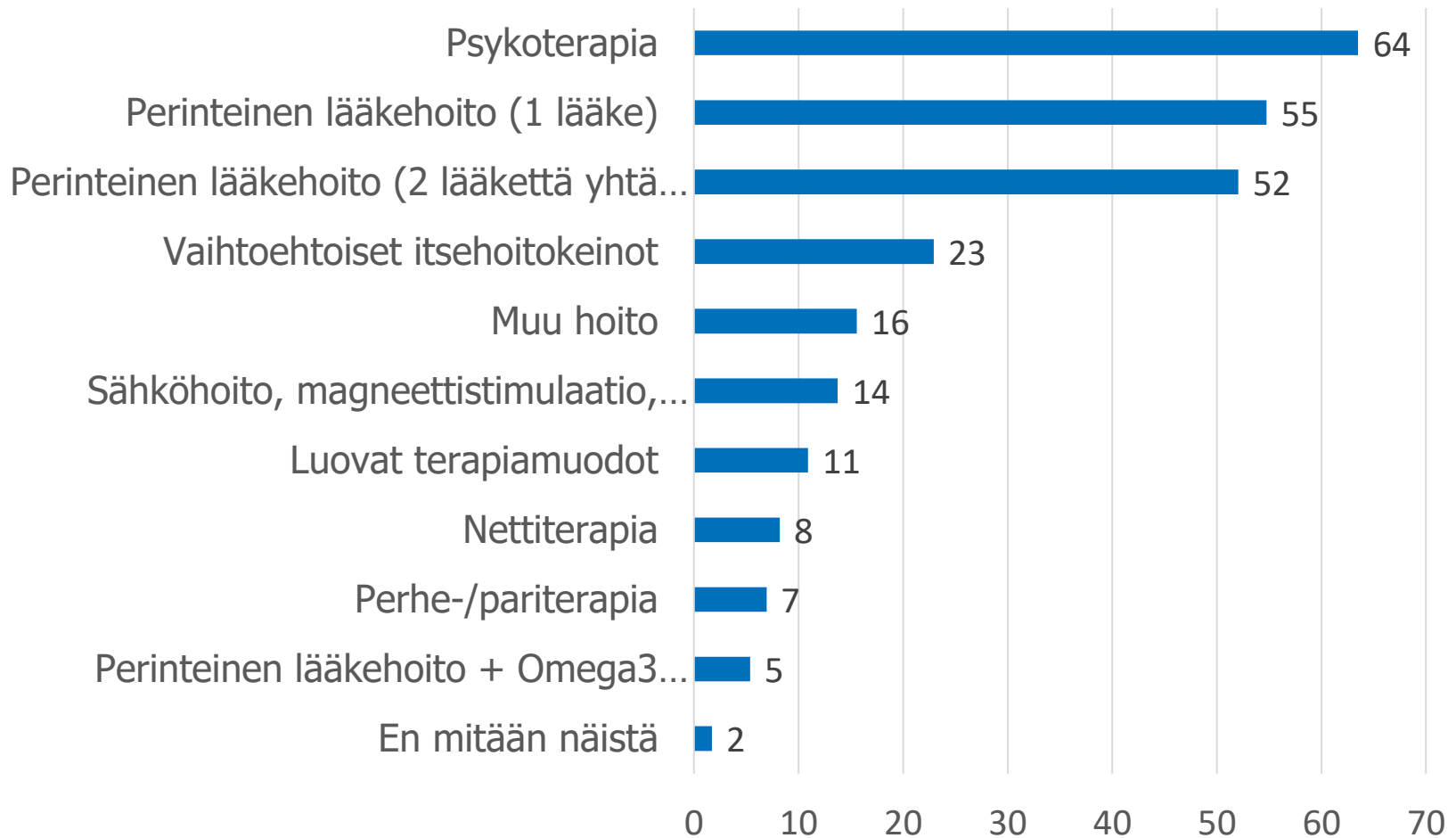


Mitä sairastaneet kokevat - Masennustutkimus

- Janssen masennustutkimus vuonna 2022
- Toteuttaja Kantar
- Vastannut 816 masennusta sairastavaa tai heidän läheistään
- Ikä k.a 50 ikäjakauma 18-80
- Sukupuoli, %

Nainen	78,3
Mies	18,6
Muu	1,2
En halua kertoa	1,8

Masennukseen käytössä olleita hoitomuotoja, % vastaajista (n=707)



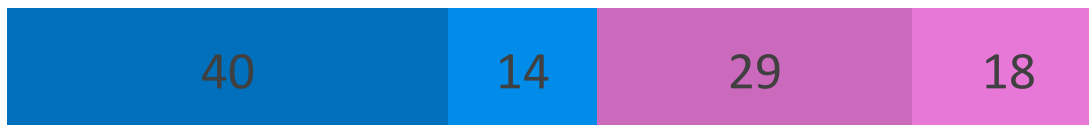
Avun saaminen tarvittaessa (kyselyssä ka. 4,5)

Hoitoon hakeutuminen masennuksen jälkeen



- Samalla viikolla
- Parin viikon sisällä
- Kuukauden sisällä

Ensimmäinen hoito hoitoon hakeutumisen jälkeen (lääkkeet, terapia...)



- Välittömästi
- Toisen käyntikerran jälkeen
- Erikoislääkärin konsultaation jälkeen
- En osaa sanoa

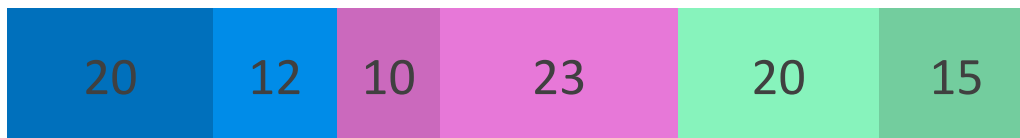


Hoitoon hakeutuminen viivästynyt leimautumisen pelossa



- Kyllä, huomattavasti
- Kyllä, jonkin verran
- Ei juurikaan
- Ei lainkaan
- En osaa sanoa

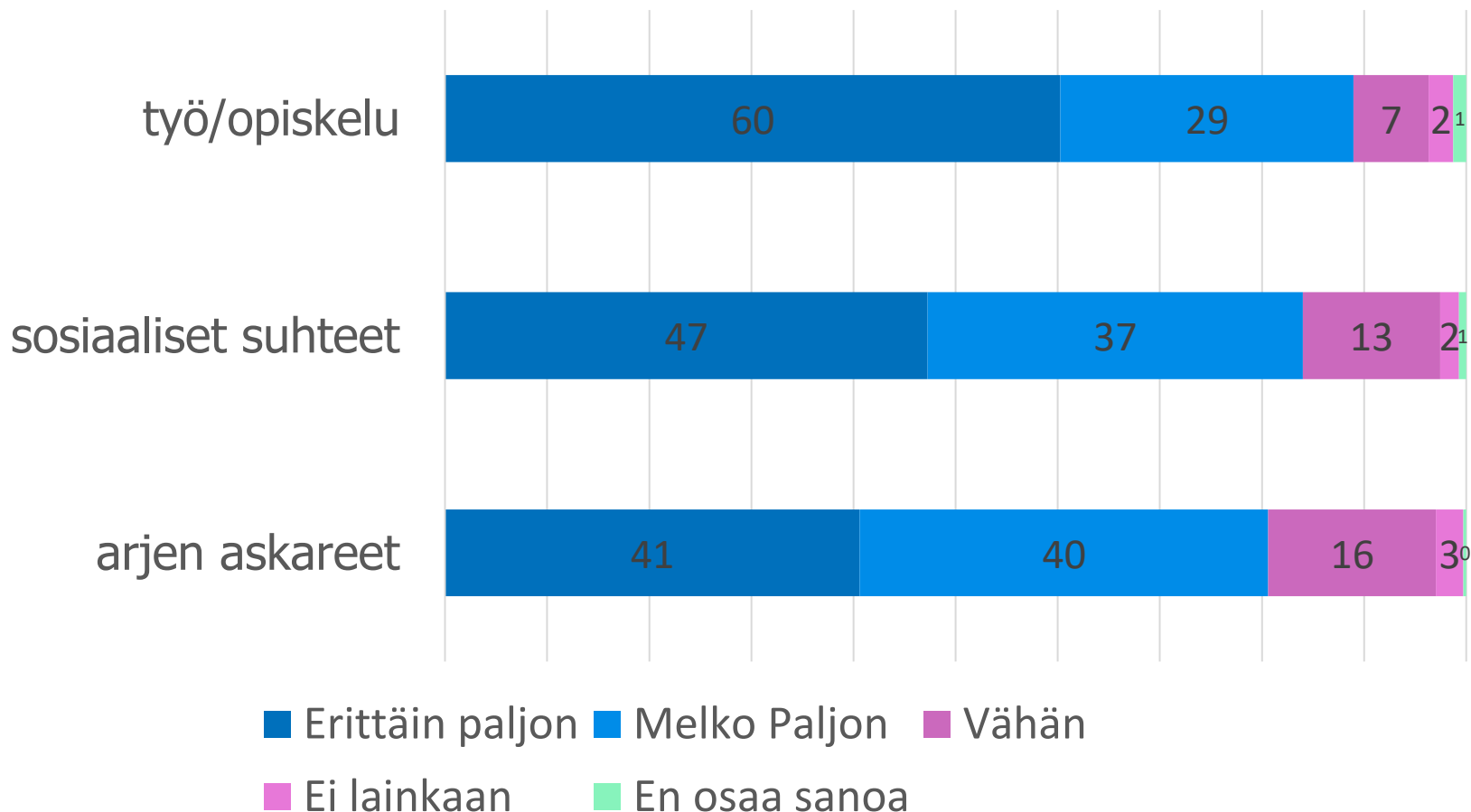
Kuinka kauan saanut tehotonta hoitoa



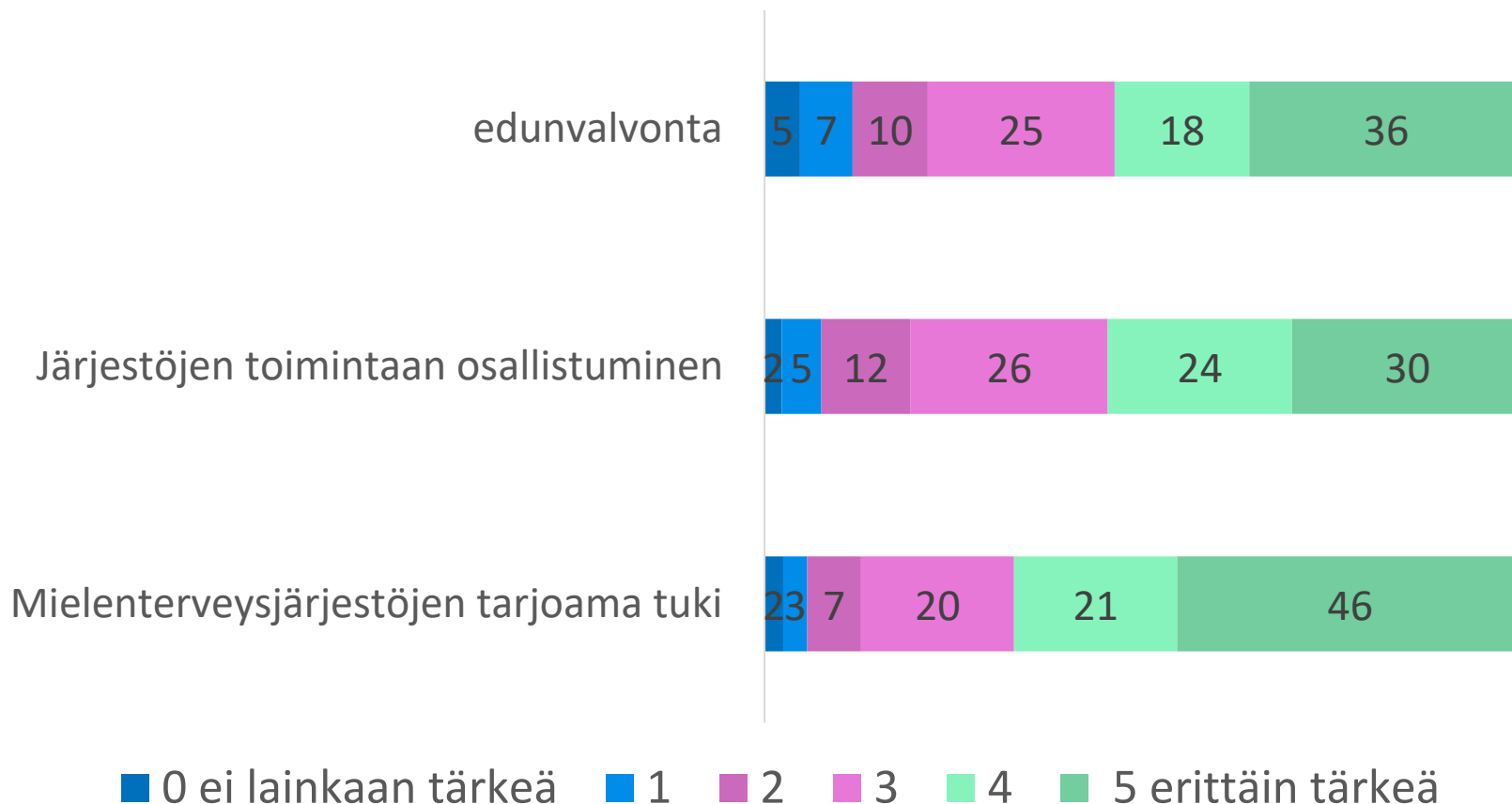
- En ole saanut tehotonta hoitoa
- Tehotonta 1-3 kuukautta
- Tehotonta 3-6 kuukautta
- Tehotonta yli puoli vuotta
- En ole tähän mennessä vielä saanut tehokasta hoitoa
- En osaa sanoa

Kysely: hoito helpottanut jokapäiväistä elämääni (k.a. 4,2)

Kuinka paljon masennus on haitannut elämässäsi



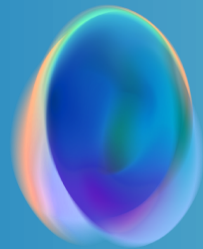
Olen saanut tietoa arkeen tukea antavista järjestöjen palveluista (k.a 3,8) Kuinka tärkeitä masennusta sairastaville



Millaista hoitoa/apua toivottiin (Mielenterveysbarometri)

- Yksilöllinen ja inhimillinen hoito
- Kokonaisvaltaisuus
- Kohtaamiset
- Luova asenne, ajatusten ja toiveiden/tarpeiden kuuleminen
- Tasalaatuisia palveluja
- Hoitajien intensiivisempi osallistuminen osastohoidossa





Mielenterveyden keskusliitto

Mielenterveysongelmia itse kokeneiden ihmisten järjestö

Malmin kauppatie 26
00700 Helsinki

etunimi.sukunimi@mtkl.fi