

Information till undersökningsdeltagaren

Undersökningens namn: Miljögifter i modersmjölk (WHO2020)

Webbadress: thl.fi/aidinmaitokerays2020

Vi ber dig delta i undersökningen Miljögifter i modersmjölk (WHO2020). Läs detta meddelande i lugn och ro. Du kan vid behov be om närmare information antingen av barnmorskan eller THL:s forskare, vilkas kontaktuppgifter finns i slutet av meddelandet.



Hur du deltar i undersökningen?



Du får information om undersökningen på sjukhuset och du ombes underteckna en samtyckesblankett.



Efter att du åkt hem och det gått 2–4 veckor sedan du inledde amningen, samlar du ett modersmjölksprov i små satser.



Efter att du samlat provet, fyll i frågeformuläret om din kost.



Skicka slutligen provet och frågeformuläret till THL som separata försändelser.



Vi skickar dig S-gruppens presentkort värt 20 euro och analyserar ditt prov. Du får senare (tidigast 2022) ta del av provresultaten.

Vad handlar undersökningen om?

Vi undersöker om finländska mammor och barn exponeras för miljögifter genom att mäta halten hälsofarliga kemikalier i modersmjölken.

I modersmjölken undersöker vi halterna av dioxiner, PCB- och PBDE-föreningar, fluorföreningar som används för ytbehandling samt nya brandskyddsmedel och tillsatser i plast. Resultaten är unika och kan användas i hälso- och sjukvården och i kostrådgivningen till gravida kvinnor och kvinnor i fruktbar ålder.

Vi hoppas att du vill delta i undersökningen

Vi ber alla mammor som nyligen fött barn i Helsingfors, Kuopio och Rovaniemi att delta i undersökningen. Vi tar med 100 mammor från varje ort i undersökningen.

Deltagande innebär insamling av modersmjölksprov och ifyllande av frågeformulär om kosten. Meningen är att du gör detta hemma efter att det gått 2–4 veckor sedan du började amma. Du bör samla in sammanlagt 100 ml modersmjölk under flera veckor och förvara mjölken i frysen under denna tid. Vi skickar separata instruktioner om hur insamlingen går till. Efter att du samlat in modersmjölksprovet ska du fylla i ett frågeformulär om din kost. Frågeformuläret innehåller frågor om din hälsa och dina levnadsvanor. Skicka flaskan med provet och frågeformuläret per post till THL i det färdigt betalda paketet och kuvertet.

Fördelar med undersökningen

Då resultaten färdigställts (tidigast år 2022) skickar vi dig en sammanfattning av halterna i ditt prov och deras betydelse. Efter deltagandet skickar vi dig S-gruppens presentkort värt 20 euro.

Undersökningen hjälper oss att reda ut på vilket sätt exponeringen för miljögifter har förändrats i Finland under de senaste årtiondena, på vilket sätt kosten och andra faktorer numera inverkar på exponeringen och på vilket sätt exponeringen ytterligare kan minskas. Sådan information kan inte fås utan motsvarande insamling av prover och genomförande av en enkät. Resultaten är viktiga med tanke på kommande generationer.

Eventuella risker och olägenheter av undersökningen samt patientförsäkring

Undersökningen medför ingen skada för dig eller ditt barn. Det är tryggt att samla in modersmjölksprovet hemma och vi ger särskilda anvisningar om hur det görs. Du ska i första hand se till att ditt barn får den modersmjölk som det behöver, och endast om det blir mjölk över, kan du samla upp det till ett prov.

THL har ett gällande avtal om patientförsäkring med Patientförsäkringscentralen, vilken enligt de villkor som närmare föreskrivs i patientskadelagen täcker en personskada som orsakats dig eller ditt barn av de undersökande personernas agerande eller av den utrustning som används vid undersökningen.

Konfidentialitet och dataskydd

Det är frivilligt att delta i undersökningen. Behandlingen av personuppgifter grundar sig på en vetenskaplig undersökning av allmänt intresse. Vi ber om ditt samtycke att delta i undersökningen. Du kan avbryta ditt deltagande eller återkalla ditt samtycke utan att ange orsak när som helst under undersökningen. Återkallandet ska göras skriftligen antingen genom att skicka ett brev eller e-post till någon av de personer som anges i slutet av detta meddelande.

I undersökningen samlar vi endast nödvändiga personuppgifter som behövs för att genomföra undersökningens syfte. Vi kodar alla lagrade personuppgifter och provet, och det är inte möjligt att identifiera dina personuppgifter av undersökningens resultat, utredningen eller publikationen. Kodnyckeln som används för att anonymisera personuppgifter förvaras separat från undersökningsregistret och alltid i lokaler som är säkra med avseende på dataskyddet. Endast medlemmarna i den forskningsgrupp som ansvarar för att koda personuppgifterna känner till din identitet och de har tystnadsplikt. Dina personuppgifter lämnas inte ut till andra medlemmar i forskningsgruppen eller till personer utanför forskningspersonalen.

Ansvar för forskningsregistret i denna undersökning har Institutet för Hälsa och välfärd (THL), PB 30, 00271 Helsingfors. THL har ett eget dataskyddsbud (tietosuoja@thl.fi) som följer upp att dataskyddsbestämmelserna följs. I Finland övervakas dataskyddet dessutom av dataombudsmannen.

Dataskyddsbeskrivningen som upprättats för undersökningen kan läsas på thl.fi/aidinmaitokerays2020.

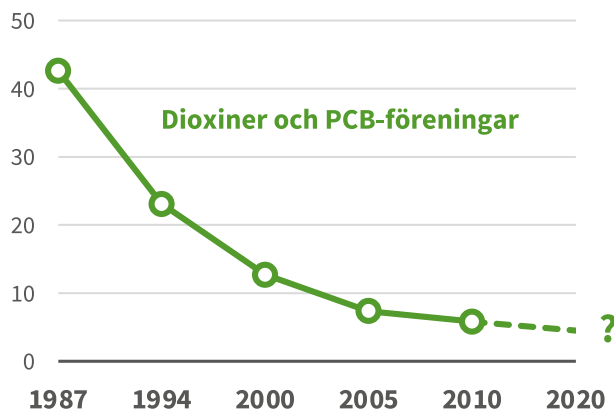
Av modersmjölksproven kan vi skicka en del av provet till ett annat laboratorium i Finland eller inom EU- och EES-området (t.ex. Stockholm University, Department of Environmental Sciences), om det framgår att det i provet kan finnas sådana hälsofarliga miljögifter som beskrivs i meddelandet och för vilka THL inte har mätningmetoder. I sådana fall skickar vi delprovet kodat, utan personens identifieringsuppgifter, och vi ingår på förhand ett skriftligt avtal mellan THL och analyslaboratoriet om analyseringen. Om vi önskar analysera provet för andra än de miljögifter som nämns i detta meddelande, ansöker vi om ett nytt utlåtande från etiska kommittén och om myndighetstillstånd samt ber dig om ett nytt samtycke.

Användningen av forskningsuppgifter i samforskning: Uppgifter som samlats in i undersökningen kan användas för forskning som THL bedriver i samarbete med olika universitet och forskningsinstitut i Finland, Europa och utanför Europa. I det här fallet stannar undersökningens personernas uppgifter endast hos THL och till samarbetsparterna utlämnas endast sådana statistiska sammanfattningar av forskningsmaterialet, av vilket enskilda undersökningens personer inte kan identifieras.

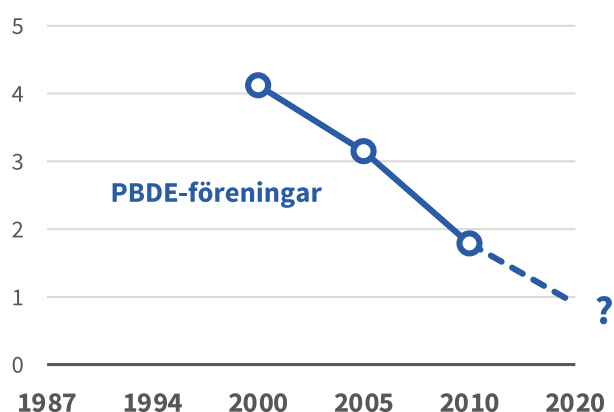
Utlämnande av forskningsuppgifter: Insamlade uppgifter kan lämnas ut i kodad form nationellt samt inom EU- och EES-området (t.ex. forsknings- och partnerskapsprogram som finansieras av Europeiska myndigheten för livsmedelssäkerhet Efsa eller av EU) för bedömning av hälsoriskerna i anslutning till miljögifter. Det är

Skadliga ämnen i modersmjölk

pikogram per gram fett



nanogram per gram fett



Halterna av dioxiner, PCB-föreningar och PBDE-föreningar har minskat kraftigt under de senaste decennierna.

inte möjligt att identifiera enskilda undersökningens personer av de utlämnade uppgifterna, utan uppgifterna lämnas ut i kodad form. Uppgifter lämnas endast ut i det fall att de i alla skeden behandlas i enlighet med EU:s dataskyddslagstiftning. Uppgifter lämnas inte ut utanför EU eller Europeiska ekonomiska samarbetsområdet.



”Modersmjölk är den bästa näringen för en nyfödd – trots skadliga ämnen.”



Finländarna ska kunna andas, äta och dricka samt röra sig i naturen så att deras hälsa inte äventyras.

Förvaringstid för uppgifter

Forskningsproven och de identifierande personuppgifterna förvaras i 25 år. Personuppgifterna förvaras för att kunna be om ett nytt samtycke i det fall att man önskar använda insamlade uppgifter eller prover för annat ändamål än den forskning som beskrivs i det här meddelandet. Forskningsuppgifterna arkiveras bestående utan identifierande personuppgifter i THL:s arkiv.

Information

Vi informerar om forskningsresultaten till befolkningen i medierna bl.a. med hjälp av pressmeddelanden, på THL:s webbplats och på sociala medier (bl.a. Twitter och Facebook). Vi kommer också att publicera resultaten i internationella vetenskapliga publikationer. Författare i publikationerna är de forskare som deltagit i genomförandet av forskningen och i publiceringsverksamheten iaktas de allmänna anvisningarna om publicering. Resultatet som gäller enskilda deltagare informeras inte.

Finansiering och bifallande utlåtande från etiska kommittén

Undersökning finansieras av social- och hälsovårdsministeriet och THL.

Forskningen har fått ett bifallande utlåtande från sjukvårdsdistriktets etiska kommitté inom forskningsområdet.

Samtycke

Om du samtycker till att delta i undersökningen, underteckna samtyckesblanketterna i två exemplar (den andra åt dig själv).

Ta med tillbehör och anvisningarna för insamling av prover och för ifyllande av frågeformuläret om kosten från sjukhuset.

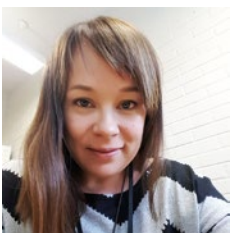
Mer information

Undersökningen genomförs av THL. THL är registeransvarig för studien och ansvarar för att personuppgifterna behandlas på lagenligt sätt i samband med undersökningen.

Om du har frågor om undersökningen kan du kontakta oss och diskutera alla ärenden som berör undersökningen.

thl.fi/aidinmaitokerays2020

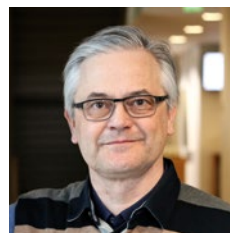
Kontaktuppgifter



Riikka Airaksinen
forskare
029 524 6339
riikka.airaksinen@thl.fi



Päivi Ruokojärvi
specialforskare
029 524 6349
paivi.ruokojarvi@thl.fi



Ansvarig person för undersökningen
Hannu Kiviranta
forskningsprofessor
029 524 6361
hannu.kiviranta@thl.fi

Panu Rantakokko
specialforskare
029 524 6395
panu.rantakokko@thl.fi

Jani Koponen
forskare
029 524 6350
jani.koponen@thl.fi

Institutet för hälsa och välfärd

Postadress: PB 95, 70701 Kuopio

Besöksadress: Neulaniementie 4, Kuopio

Telefon (växel): 029 524 6000

E-post: fornamn.efternamn@thl.fi

thl.fi | [@THLorg](https://twitter.com/THLorg)