

# Tiedote tutkittavalle

Tutkimuksen nimi: Ympäristömyrkyt äidinmaidossa (WHO2020)

Verkko-osoite: [thl.fi/aidinmaitokerays2020](https://thl.fi/aidinmaitokerays2020)

Pyydämme sinua osallistumaan tutkimukseen, jossa selvitämme terveydelle haitallisten aineiden pitoisuuksia äidinmaidossa. Lue tämä tiedote rauhassa. Voit kysyä tarvittaessa lisätietoja joko kätilöltä tai THL:n tutkijoilta, joiden yhteystiedot löytyvät tiedotteen lopusta.



# Miten tutkimukseen voi osallistua?



Tutkimuksesta kerrotaan sinulle sairaalassa ja sinua pyydetään allekirjoittamaan suostumuslomake.



Kun olet päässyt kotiin ja imetyksen aloittamisesta on 2–4 viikkoa, kerää äidinmaitonäyte pienissä erissä.



Kun olet kerännyt näytteen, täytä ravintokyselylomake.



Lähetä lopuksi näyte ja kyselylomake THL:lle erillisinä lähetyksinä.



Lähetämme sinulle 20 € arvoisen S-ryhmän lahjakortin ja analysoimme näytteesi. Myöhemmin (aikaisintaan 2022) lähetämme näytteen tulokset sinulle.

## Mistä tutkimuksessa on kyse?

Tutkimme suomalaisten äitien ja lasten altistumista ympäristömyrkyille mittaamalla terveydelle haitallisia kemikaaleja äidinmaidosta.

Tutkimme maidosta dioksiineja, PCB- ja PBDE-yhdisteitä, pintakäsittelyssä käytettäviä fluoriyhdisteitä sekä uusia palonestoaineita ja muovin lisäaineita. Tulokset ovat ainutlaatuisia ja niitä voidaan hyödyntää terveydenhuollossa ja raskaana olevien ja hedelmällisessä iässä olevien ravitsemusneuvonnassa.

## Toivomme, että voisit osallistua tutkimukseen

Pyydämme tutkimukseen kaikkia juuri synnyttäneitä äitejä Helsingissä, Kuopiossa ja Rovaniemellä. Otamme tutkimukseen mukaan 100 äitiä per paikkakunta.

Osallistumiseen kuuluu äidinmaitonäytteen keräys ja ravintokyselylomakkeen täyttäminen. Nämä sinun tulee tehdä kotona, kun imetyksen aloittamisesta on kulunut 2–4 viikkoa. Sinun tulee kerätä äidinmaitoa usean viikon aikana yhteensä 100 ml ja säilyttää maitoa sinä aikana pakastimessa. Ohjeistamme maidon keräyksen erikseen. Maitonäytteen keräämisen jälkeen sinun tulee täyttää ravintokyselylomake. Lomake sisältää kysymyksiä terveydestä ja elintavoista. Sinun tulee postittaa näytepullo ja ravintokyselylomake THL:lle valmiiksi maksetussa paketissa ja kirjekuoressa.

## Tutkimuksen hyödyt

Kun tulokset valmistuvat (aikaisintaan vuonna 2022), lähetämme sinulle yhteenvedon näytteesi pitoisuuksista ja niiden merkityksestä. Osallistumisesi jälkeen lähetämme sinulle 20 euron arvoisen S-ryhmän lahjakortin.

Tutkimus auttaa meitä selvittämään, miten suomalaisten altistuminen ympäristömyrkyille on muuttunut viime vuosikymmeninä, miten ravitsemus ja muut tekijät nykyään vaikuttavat altistumiseen ja miten altistumista voidaan edelleen vähentää. Tällaista tietoa ei ole mahdollista saada ilman vastaavanlaista näytteenkeräystä ja kyselyn toteuttamista. Tulokset ovat tärkeitä tulevien sukupolvien kannalta.

## Tutkimuksesta mahdollisesti aiheutuvat haitat ja epä mukavuudet ja potilasvakuutus

Tutkimuksesta ei ole haittaa sinulle tai lapsellesi. Äidinmaitonäytteen kerääminen kotona on turvallista ja ohjeistamme sen erikseen. Ensisijaisesti sinun tulee huolehtia siitä, että lapsesi saa tarvitsemansa äidinmaidon, ja vasta sitten jos maitoa jää yli, sitä voi kerätä näytteeksi.

THL:lla on voimassaoleva Potilasvakuutuskeskuksen kanssa solmittu potilasvakuutussopimus, joka kattaa potilasvahinkolaissa tarkemmin säädellyin perustein tutkimuksen toteuttavien henkilöiden toiminnasta tai tutkimuksessa käytettävistä laitteista sinulle tai lapsellesi aiheutuvan henkilövahingon.

## Tietojen luottamuksellisuus ja tietosuoja

Tähän tutkimukseen osallistuminen on vapaaehtoista. Henkilötietojen käsittely perustuu yleisen edun mukaiseen tieteelliseen tutkimukseen. Pyydämme sinulta suostumuksen tutkimukseen osallistumiseksi. Voit keskeyttää osallistumisesi tutkimukseen tai peruuttaa suostumuksesi syytä ilmoittamatta milloin tahansa tutkimuksen aikana. Peruuttaminen tulee tehdä kirjallisesti lähettämällä joko kirje tai sähköposti jollekin tämän tiedotteen lopussa merkityistä henkilöistä.

Tutkimuksessa keräämme vain tutkimuksen tarkoituksen kannalta välttämättömät henkilötiedot. Koodaamme kaikki tallennetut henkilötiedot ja näytteen, eikä tutkimukseen liittyvistä tutkimustuloksista, selvityksistä tai julkaisuista pysty tunnistamaan henkilötietojasi. Koodiavain, jota käytetään henkilötietojen salaamiseen, säilytetään erikseen tutkimusrekisterissä, ja aina tietosuojatuissa tiloissa. Henkilöllisyytesi on ainoastaan henkilötietojen koodaamisesta vastaavien tutkimusryhmän jäsenten tiedossa, ja he ovat salassapitovelvollisia. Henkilötietojasi ei anneta muille tutkimusryhmän jäsenille eikä tutkimushenkilökunnan ulkopuolisille.

Tutkimusrekisteristä vastaa tässä tutkimuksessa Terveyden ja hyvinvoinnin laitos (THL), PL 30, 00271 Helsinki. THL:ssä on oma tietosuojavastaava (tietosuoja@thl.fi), joka seuraa tietosuojasääntöjen noudattamista. Lisäksi Suomessa tietosuojan toteutumista valvoo tietosuojavaltuutettu.

Tutkimuksesta laadittu tietosuojailmoitus on luettavissa osoitteessa [thl.fi/aidinmaitokerays2020](http://thl.fi/aidinmaitokerays2020).

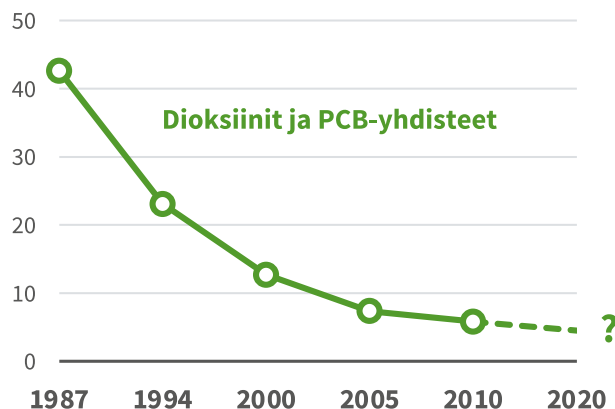
Äidinmaitonäytteestä voimme lähettää osanäytteen toiseen laboratorioon Suomessa tai EU- ja ETA-alueella (esimerkiksi Stockholm University, Department of Environmental Sciences) jos ilmenee, että näytteessä saattaa olla sellaisia tässä tiedotteessa kuvattuja, suomalaisten terveyttä uhkaavia ympäristömyrkyjä, joille THL:llä ei ole mittausmenetelmää. Siinä tapauksessa lähetämme osanäytteen koodattuna, ilman mitään henkilöön liittyviä tunnistetietoja, ja teemme analysoinnista etukäteen kirjallisen sopimuksen THL:n ja analyysilaboratorion välillä. Mikäli haluaisimme analysoida näytteistä muita kuin tässä tiedotteessa kuvattuja ympäristömyrkyjä, haemme siihen uuden eettisen toimikunnan lausunnon ja viranomaisluvut sekä pyydämme sinulta uuden suostumuksen.

Tutkimustietojen käyttö yhteistyötutkimuksessa: Tutkimuksessa kerättyjä tietoja voidaan käyttää tutkimukseen, jota THL tekee yhteistyössä eri yliopistojen ja tutkimuslaitosten kanssa Suomessa, Euroopassa ja sen ulkopuolella. Tässä tapauksessa tutkittavien tiedot jäävät ainoastaan THL:n tietoon ja yhteistyötahoille luovutetaan vain sellaisia tilastollisia yhteenvedoja tutkimusaineistosta, joista yksittäistä tutkittavaa ei voida tunnistaa.

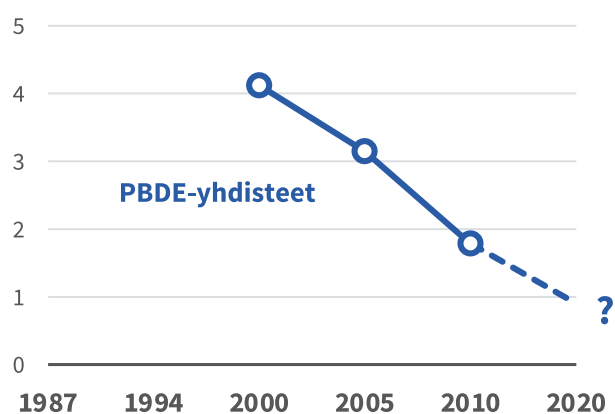
Tutkimustietojen luovutus: Kerättyjä tietoja voidaan luovuttaa koodattuna kansallisesti sekä EU- ja ETA-alueen sisällä (esimerkiksi Euroopan elintarviketurvallisuusviranomaisen EFSA tai EU:n rahoittamat tutkimus- ja kumppanuusohjelmat) ympäristömyrkyihin liittyvän terveysriskin arvioimiseksi. Luovutetuista tiedoista ei voida tunnistaa yksittäistä tutkittavaa, vaan tiedot luovutetaan

## Haitalliset aineet äidinmaidossa

pikogrammaa grammassa rasvaa



nanogrammaa grammassa rasvaa



**Äidinmaidon dioksiinit, PCB-yhdisteet ja PBDE-yhdisteet ovat vähentyneet huomattavasti viime vuosikymmeninä.**

koodattuna. Tietoja luovutetaan ainoastaan siinä tapauksessa, että niitä käsitellään kaikissa vaiheissa EU:n tietosuojalainsäädännön mukaisesti. Tietoja ei luovuteta EU:n tai Euroopan talousalueen ulkopuolelle.



**”Äidinmaito on vastasyntyneen parasta ravintoa – haitta-aineista huolimatta.”**



**Suomalaisten on voitava hengittää, syödä ja juoda sekä liikkua ympäristössään niin, ettei heidän terveytensä ole uhattuna.**

## Tietojen säilytysaika

Tutkimusnäytteiden ja henkilötunnistetietojen säilytysaika on 25 vuotta. Henkilötietoja säilytetään uuden suostumuksen pyytämiseksi siinä tapauksessa, että tutkimuksessa kerättyjä tietoja tai näytteitä halutaan käyttää muuhun kuin tässä tiedotteessa kuvattuun tutkimukseen. Tutkimustiedot ilman henkilötunnistetietoja arkistoidaan pysyvästi THL:n arkistoon.

## Tiedottaminen

Tiedotamme tutkimuksen tuloksista väestölle mediassa mm. lehdistötiedotteiden, THL:n verkkosivujen ja sosiaalisen median (mm. Twitter ja Facebook) avulla. Julkaisemme tulokset lisäksi kansainvälisissä tieteellisissä julkaisuissa. Julkaisuissa ovat kirjoittajina tutkimuksen toteuttamiseen osallistuneet tutkijat ja julkaisemisessa noudatetaan yleisiä kirjoittajuutta koskevia ohjeita. Yksittäisten osallistujien tuloksista ei tiedoteta.

## Rahoitus ja eettisen toimikunnan puoltava lausunto

Tutkimusta rahoittaa Sosiaali- ja terveysministeriö ja THL.

Tutkimuksella on tutkimusalueen sairaanhoitopiirin eettisen toimikunnan puoltava lausunto.

## Suostumus

Jos suostut osallistumaan tutkimukseen, allekirjoita suostumuslomakkeet kahtena kappaleena (toinen jää sinulle).

Ota sairaalasta kotiin lähtiessäsi mukaan tarvikkeet ja ohjeet näytteen keräämiseksi ja ravintokyselylomakkeen täyttämiseksi.

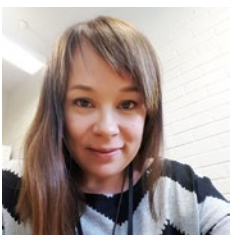
## Lisätietoja

Tämän tutkimuksen toteuttaa THL. Tutkimuksen rekisterinpitäjä on THL, joka vastaa tutkimuksen yhteydessä tapahtuvan henkilötietojen käsittelyn lainmukaisuudesta.

Jos sinulla on kysyttävää tutkimuksesta, voit olla meihin yhteydessä ja keskustella kaikista tutkimuksen liittyvistä asioista.

[thl.fi/aidinmaitokerays2020](https://thl.fi/aidinmaitokerays2020)

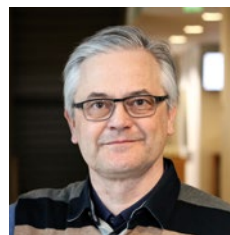
## Yhteystiedot



**Riikka Airaksinen**  
tutkija  
029 524 6339  
riikka.airaksinen@thl.fi



**Päivi Ruokojärvi**  
erikoistutkija  
029 524 6349  
paivi.ruokojarvi@thl.fi



**Tutkimuksesta  
vastaava henkilö  
Hannu Kiviranta**  
tutkimusprofessori  
029 524 6361  
hannu.kiviranta@thl.fi

**Panu Rantakokko**  
erikoistutkija  
029 524 6395  
panu.rantakokko@thl.fi

**Jani Koponen**  
tutkija  
029 524 6350  
jani.koponen@thl.fi

## Terveyden ja hyvinvoinnin laitos

Postiosoite: PL 95, 70701 Kuopio  
Käyntiosoite: Neulaniementie 4, Kuopio

Puhelin (vaihde): 029 524 6000  
Sähköposti: etunimi.sukunimi@thl.fi  
[thl.fi](https://thl.fi) | [@THLorg](https://twitter.com/THLorg)