

Osatyökykyinen on  
voimavara yritykselle

**Yhdistetään  
työpaikka  
ja tekijä**

# ..IISISTI TÖIHIN

Töihin työkyvyn mukaan

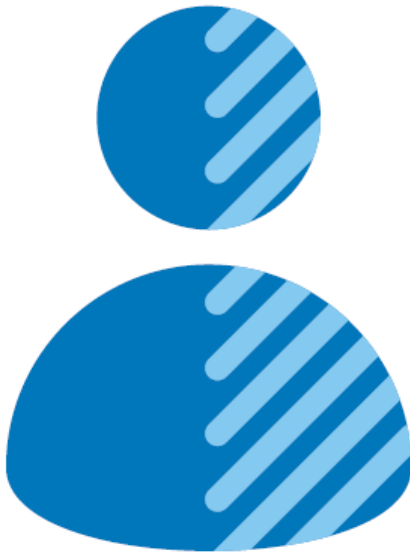
[thl.fi/iisistitoin](https://thl.fi/iisistitoin)

[@lisistiH](https://twitter.com/lisistiH) | [#iisistitoin](https://twitter.com/iisistitoin)

# Iisisti töihin -hanke

- Iisisti töihin –hanke
- Toteutusaika 1.3.2019-28.2.2022
- Koordinaattori THL, osatoteuttaja Kuntoutussäätiö
- Yrityskumppanit Lidl Suomi Ky, Lassila-Tikanoja Oy, Sato Oy, Leijona Catering Oy, Espoo Catering Oy
- Kumppanit Spesia Järvenpää, Iiris Pro, Vantaan Virtaamo, Uudenmaan Te-toimisto, Espoon kaupungin työllisyyspalvelut
- Rahoitus Euroopan sosiaalirahastolta (ESR): Työllisyys ja työvoiman liikkuvuus / Nuorten ja muiden heikossa työmarkkina- asemassa olevien työllistymisen edistäminen

## Osatyökykyisyys voi ilmetä monin tavoin



### Psyykkisten voimavarojen riittämättömytenä

Pirkko toipuu masennuksesta, jolloin hänen sen hetkiset psyykkiset voimavarat riittävät osapäivätyöhön.

### Fyysisen toimintakyvyn rajoittumisena

Frans ei olkaleikkauksen jälkeen voi kurkotella tavaroita lähyllyltä, joten hänen fyysinen toimintakyky on tilapäisesti rajoittunut

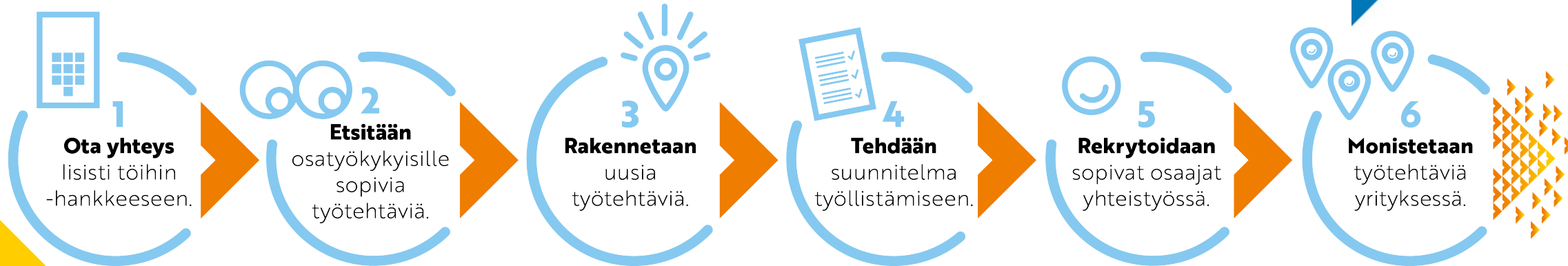
### Sosiaalisten kykyjen rajallisuutena

Sofian autismi edellyttää rauhallista ympäristöä. Hänelle on räätälöity sopiva itsenäinen tehtävä, mikä sopii hänen sosiaalisiin kykyihinsä.

### Kognitiivisen toimintakyvyn alenemisena

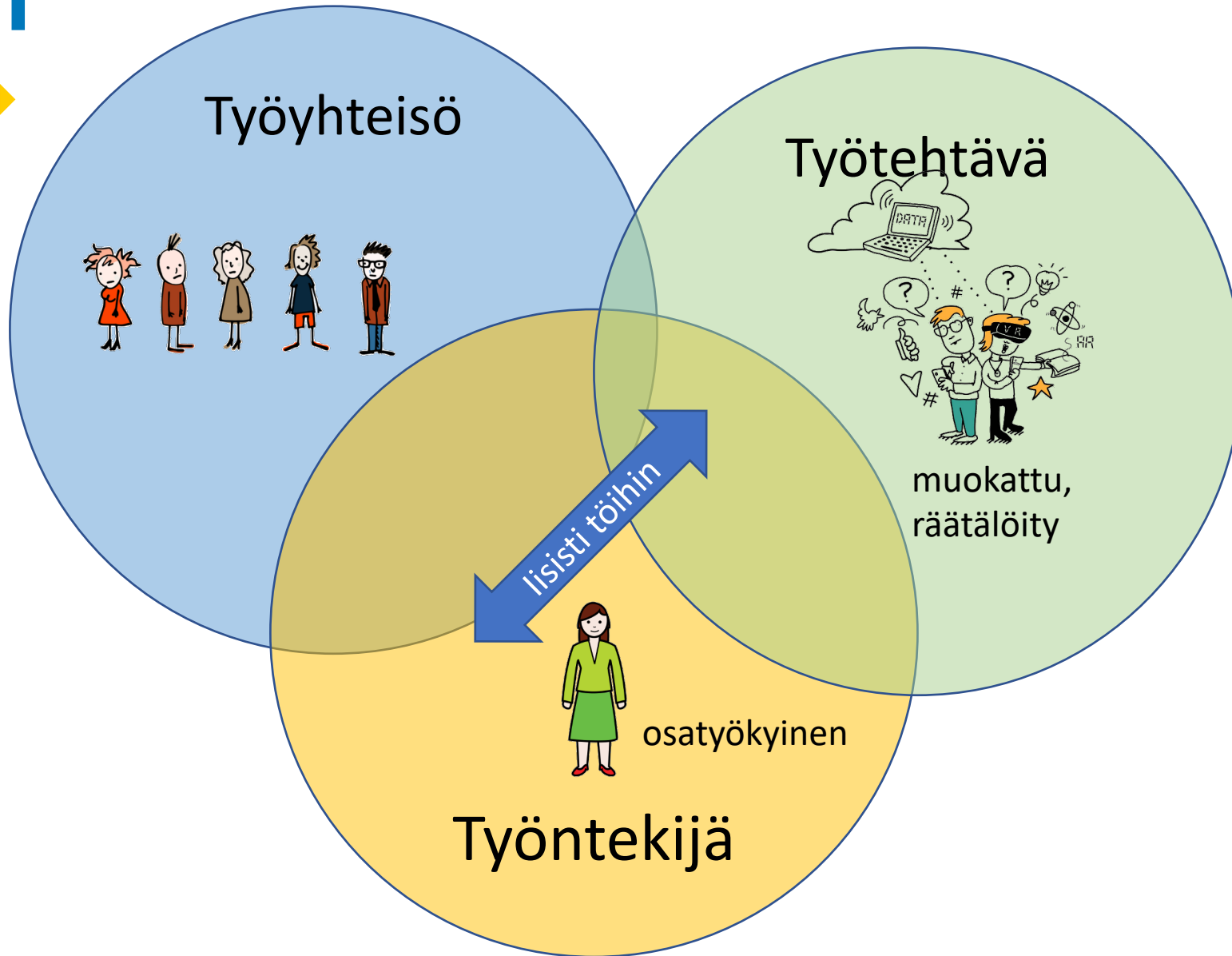
Kalle keskittyy tehtäviinsä työkaverinsa tukemana kognitiivisen toimintakykynsä eli muitin, tarkkaavaisuuden ja oppimiskyvyn mukaan.

# Yrityksiin osatyökykyisille sopivia työtehtäviä. Vain kuusi askelta:



# Inclusive job design -menetelmä

- **Inclusive Job Design** metodilla tarkoitetaan työnantajalähtöistä tapaa muokata ja luoda uusia työtehtäviä
- Tavoitteena luoda työpaikkoja osatyökyisille ja vammaisille henkilöille, joista osalla voi olla myös matala koulutus
- Työnantajan tarpeet työn muokkauksen ytimessä
- Järjestellään uudestaan työprosesseja ja jaetaan tehtäviä -> syntyy uusia tehtävänkuvia -> inklusiivinen työpaikka
- Yritykselle taloudellisesti kannattavaa ja samalla vastuullista toimintaa
- Kehitetty alunperin Maastrichtin yliopistossa ja sittemmin työtä jatkettu Disworks –järjestössä ([www.disworks.eu](http://www.disworks.eu))



# Iisisti töihin –hankkeen työkaluja

1. Yritysyhteistyön malli
2. Työn muokkauksen konsepti: työnkuvalomake, työn muokkauksen työpajat
3. Työhönvalmennus: työtehtävän ja työnhakijan yhteensovittaminen, työn aloituksen tuki
4. Palkkakustannuslaskuri
5. Työyhteisövalmennus
6. Opas ja video osatyökykyisen rekrytointiin

# Työllistämistukien vaikutus osatyökykyisen palkkakustannuksiin

- Laskuri on laadittu Iisisti töihin -hankkeessa yritysten käyttöön. Se antaa esimerkkejä valtion ja muutamien pääkaupunkiseudun kuntien tarjoamista tuista osatyökykyisten palkkaamiseksi.
- Tukien määrä on aina yksilöllinen ja tapauskohtainen, päätökseen vaikuttavat mm. työnhakijan tausta, palkkaavan yrityksen taloudellinen tilanne sekä valtion ja kuntien tukiin kohdistetut määrärahat.

	A	B	C	D	E	F	G	H	I
1	<b>Osatyökykyisen palkka ja mahdolliset tuet</b>	<b>Helsinki</b>							
2	<b>Vain suuntaa antavaan arviointiin</b>								
3		<b>TÄYTÄ ORANSSIT SOLUT</b>							
4									
5			<b>1. vuosi</b>			<b>2. vuosi</b>			
6	<b>1. Palkkaus</b>	<b>Muuttujat</b>	<b>Kulu</b>	<b>Tuki</b>		<b>Muuttujat</b>	<b>Kulu</b>	<b>Tuki</b>	
28									
29	Valtion tuet yhteensä (korkeintaan palkkakulu)			6 240 €				3 120 €	
30	Osuus palkkakuluista			50 %				50 %	
31									
32	<b>Kuntalisät Helsinki</b>								
33	<u>Rekrytointituki (muihin kuin palkkakustannuksiin, vain jos EI työolosuhteiden järjestelytukea)</u>			5 000 €					
34	Tuen määrä €/kk (nyt 500 €/kk)	500 €							
35	Kuukautta vuodessa (max 10 kk)	10							
36									
37	<u>Työllistämistuki (vain jos MYÖS palkkatuki)</u>			8 000 €					
38	Tuen määrä €/kk (nyt 800 €/kk)	800 €							
39	Kuukautta vuodessa (max 10 kk)	10							
40									
41	<u>Rekrytointipalkkio</u>							0 €	
42									
43	Leikattu kuntalisä (määrä ei saa ylittää palkkakustannuksia)			6 240 €				0 €	
44									
45	<b>Kulut ja tuet yhteensä</b>			-12 480 €	12 480 €			-6 240 €	3 120 €
46									
47	<b>Kompensatio kaikkiin kuluihin verrattuna</b>			<b>100 %</b>				<b>50 %</b>	
48	<b>Kompensatio palkkakuluun verrattuna</b>			<b>100 %</b>				<b>25 %</b>	
49									



# Yhteystiedot

- [www.thl.fi/iisistitoin](http://www.thl.fi/iisistitoin)
- Projektipäällikkö Ville Grönberg, [ville.gronberg@thl.fi](mailto:vile.gronberg@thl.fi); 029 524 7130
- Viestinnän asiantuntija Soila Veltheim, [soila.veltheim@thl.fi](mailto:soila.veltheim@thl.fi); , 029 524 7623
- Yhteyspäällikkö, Mika Ala-Kauhaluoma,, [mika.ala-kauhaluoma@kuntoutussaatio.fi](mailto:mika.ala-kauhaluoma@kuntoutussaatio.fi) ; 044 781 3096
- Työvalmentaja Anna-Kaisa (Ansku) Liimatainen, [anna-kaisa.liimatainen@kuntoutussaatio.fi](mailto:anna-kaisa.liimatainen@kuntoutussaatio.fi) ; 040 517 6379
- Työvalmentaja, Leena Boltar, [leena.boltar@kuntoutussaatio.fi](mailto:leena.boltar@kuntoutussaatio.fi); puh. 044 781 3095
- Yritysvalmentaja Marja Heikkilä, [marja.heikkila@kuntoutussaatio.fi](mailto:marja.heikkila@kuntoutussaatio.fi) ; 040 837 2531