

Muistiliitto – muistisairaiden ja heidän läheistensä edunvalvoja Suomessa

Kohti kansallista Muistipalvelupolkua 4.3.2022
Katariina Somu



MUUTOSILMIÖT

- 1 Ikääntyminen ja muistisairaiden määrän lisääntyminen
- 2 Resurssien ja palvelurakenteen muutos
- 3 Muistisairaiden elämäntilanteiden moninaisuus

Hyvää elämää muistiystävällisessä yhteiskunnassa

STRATEGIA 2021–2024



VISIO 2024

Tavoittemme on muistiystävällinen yhteiskunta, jossa muistisairas ihminen ja hänen läheisensä elävät hyvää elämää sekä saavat tarvitsemansa tuen ja palvelut.

Muistiliitto on vahva edelläkävijä, joka edistää aivoterveyttä, toimii sairastuneen ja läheisen tukena, vahvistaa heidän ääntään sekä puolustaa heidän oikeuksiaan.

1. Oikeudet ja osallisuus toteutuvat arjessa

2. Muistisairaiden ja läheisten ohjaus ja palvelut toimivat

3. Aivoterveys vahvistuu ja muistisairauksien riskien tunnistaminen kehittyy

4. Olemme vahva ja vetovoimainen vaikuttaja

ARVOT

Toimintamme rakentuu ihmisarvon sekä perus- ja ihmisoikeuksien kunnioittamiselle. Toimintaamme ohjaavat seuraavat arvot:

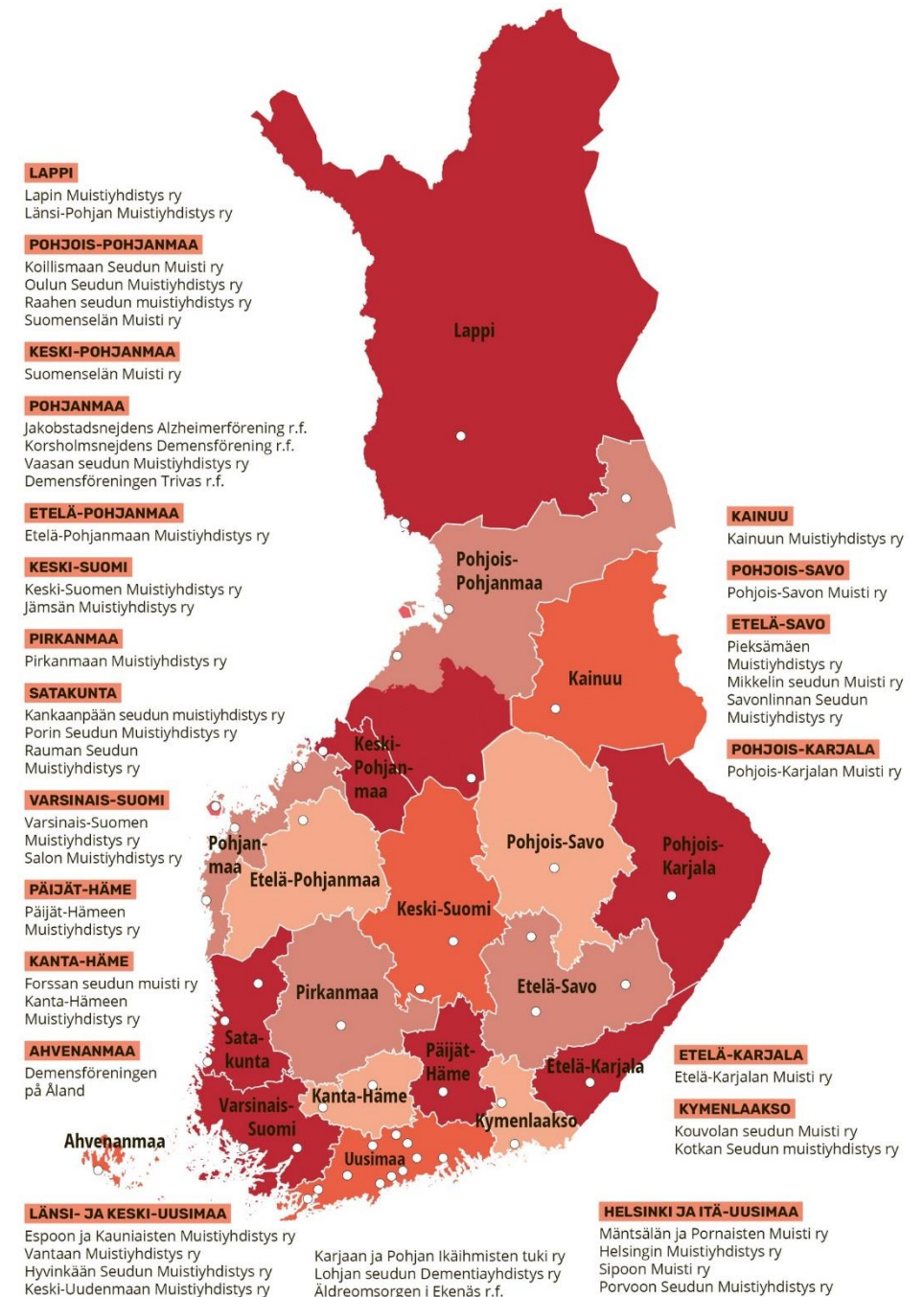
- Luotettavuus
- Inhimillisuus
- Tavoitteellisuus
- Yhteisöllisyys
- Osallisuus
- Edelläkävijäisyys ja innostuneisuus



Paikallinen ja alueellinen toiminta







Muistiliitto ry

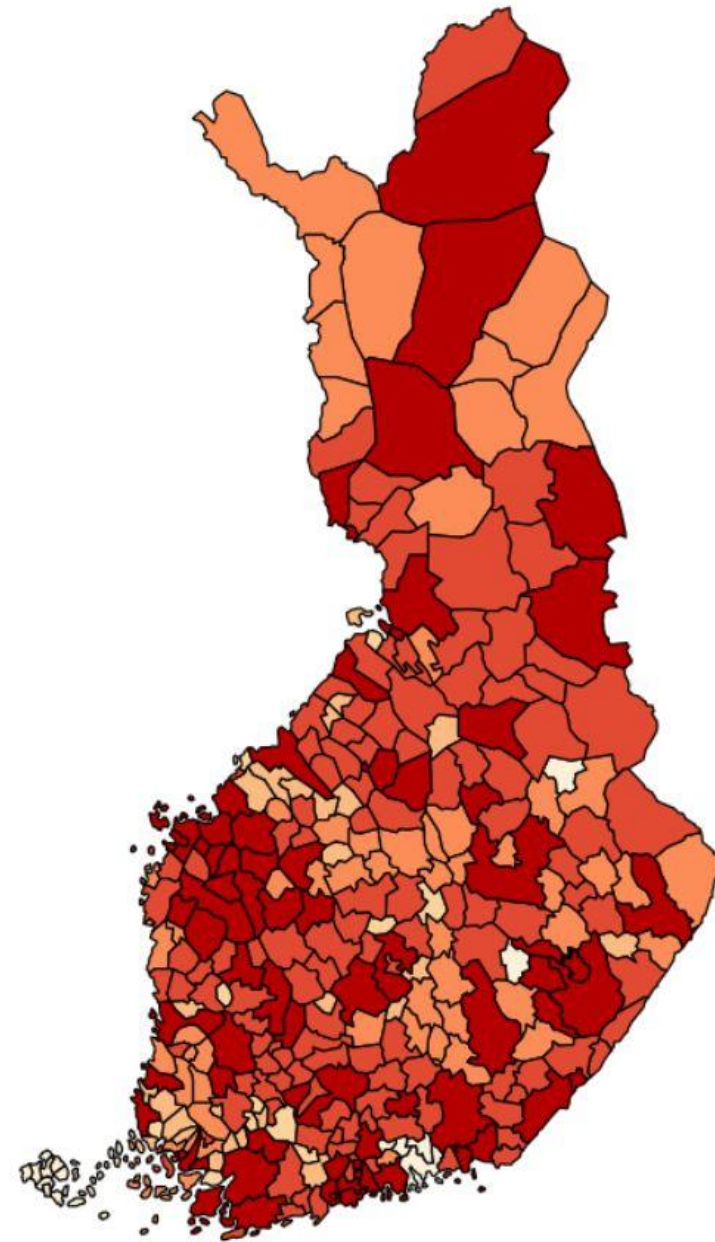
- Valtakunnallinen kansanterveys, potilas- ja kansalaisjärjestö
- 42 jäsenyhdistystä, noin 14 300 jäsentä
 - Puolet yhdistyksistä toimii täysin vapaaehtoisesti, puolella palkattuja työntekijöitä
- 18 alueellista Muistiluotsi asiantuntija- ja tukikeskusta
- Toiminnan pääasiallinen rahoittaja sosiaali- ja terveysministeriö Veikkauksen tuotoilla
- Muistiliitto (aiemmin Alzheimer Keskusliitto) on perustettu 1988



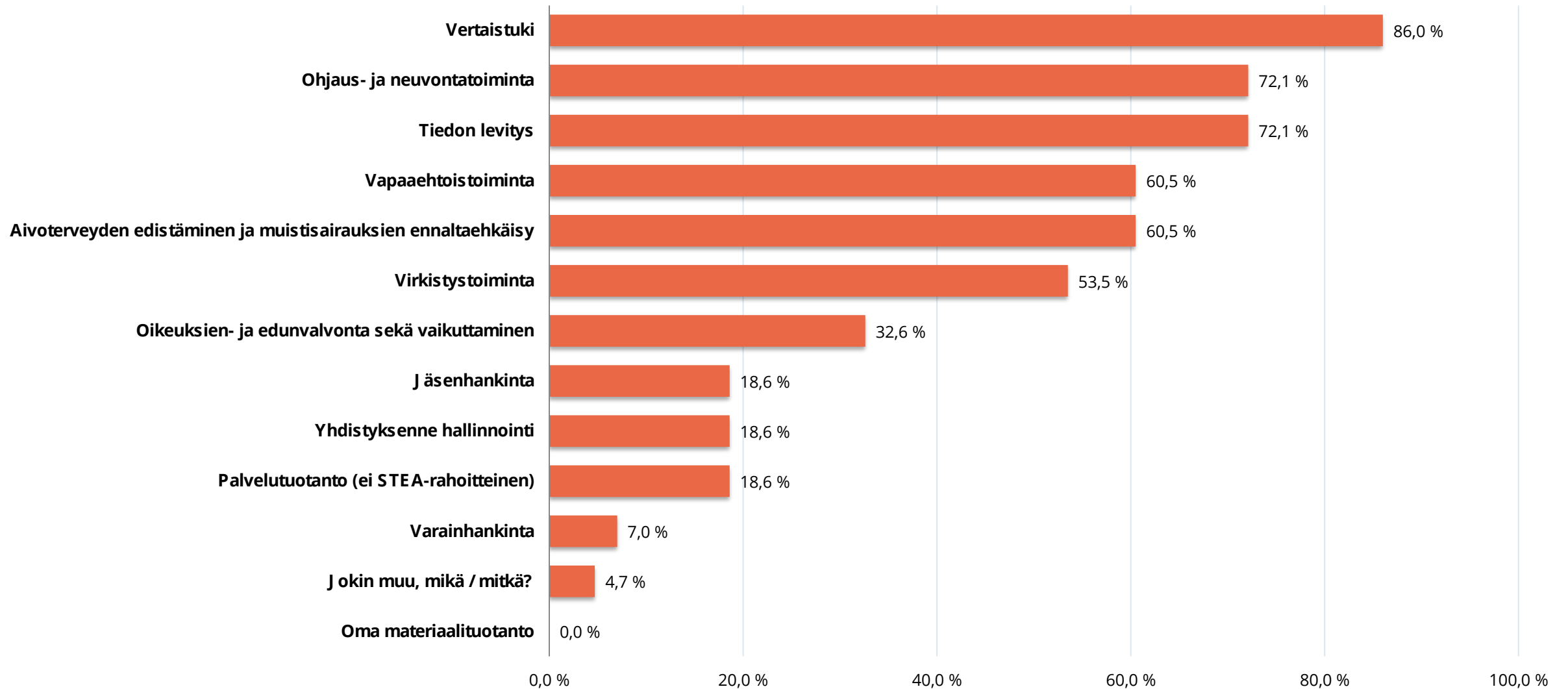
Toiminnan aktiivisuus kunnittain

Muistiyhdistyksillä toimintaa kunnassa 2019

-  Kerran viikossa tai useammin
-  Kerran kuukaudessa
-  Useamman kerran vuodessa
-  Kerran vuodessa
-  Harvemmin kuin kerran vuodessa
-  Ei toimintaa

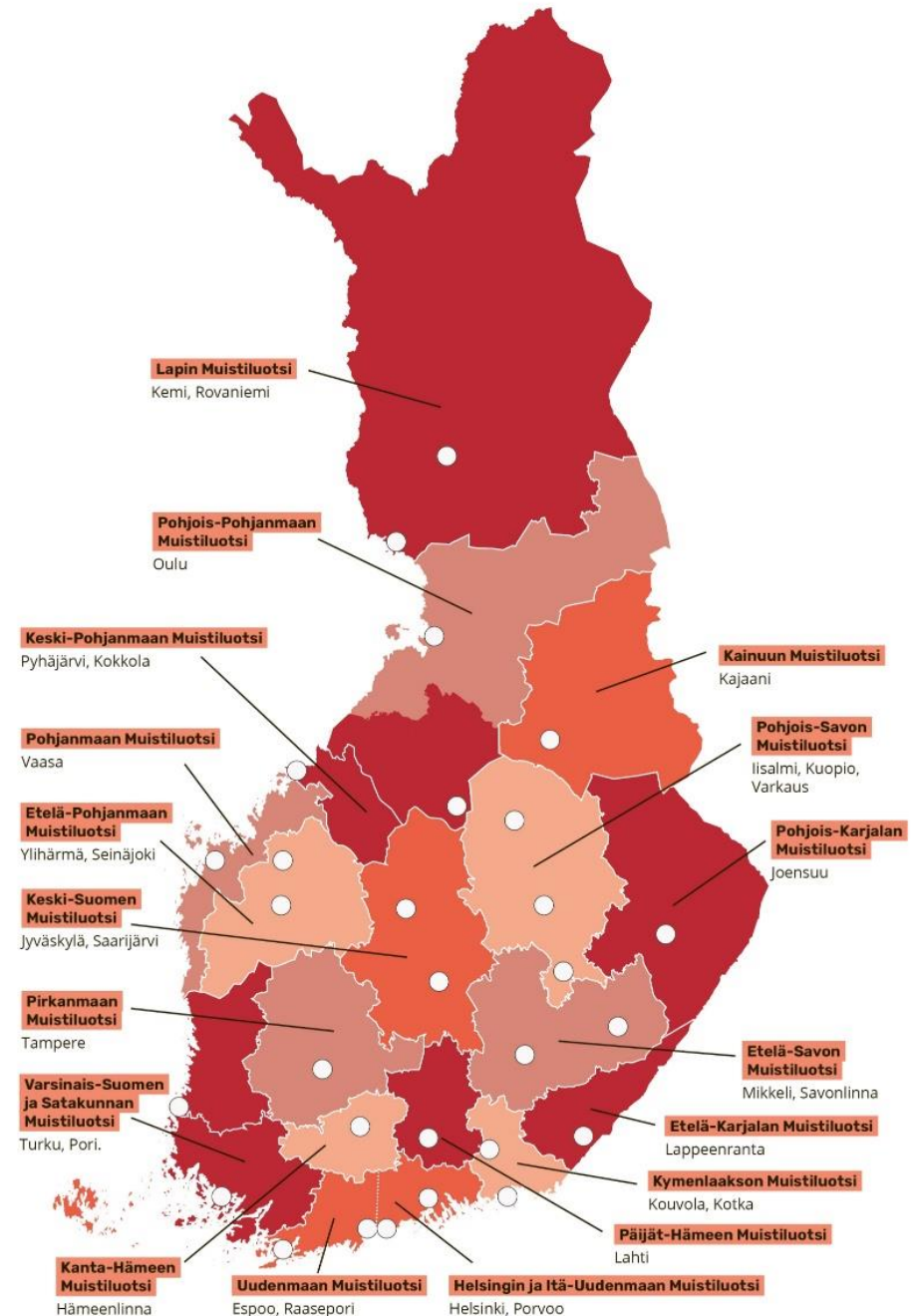


Yhdistysten tärkeimmät toimintamuodot



Muistiluotsi asiantuntija- ja tukikeskukset

- Järjestölähtöinen varhainen neuvonta, ohjaus ja tuki.
- Tärkeä osa muistisairaalan ja läheisen palvelupolkua, tukee kotona asumista sekä läheisen voimavaroja.
- 18 maakunnallisen keskuksen valtakunnallinen verkosto
 - kolme kivijalkaa: asiakastyö eli ohjaus ja neuvonta, verkostotyö ja vaikuttaminen sekä vapaaehtoistoiminta
 - keskusjärjestö koordinoi toimintaa, mm. yhteinen toiminnanohjausjärjestelmä
 - n. 80 työntekijää
 - toiminnassa mukana noin 1400 vapaaehtoista



Valtakunnallinen toiminta

Tukea sairastuneelle ja läheiselle paikasta riippumatta

MUISTINEUVO
asiantuntija neuvoo ja ohjaa

 **Muistiliitto**
Minnesförbundet

09-8766 550
ma, ti ja to klo 12–17 (0,08 €/min. + pvm)

Minneslinjen betjänar på svenska
på tisdagar kl. 15–17 på samma telefonnummer.



 **VERTAISLINJA**
tukea muistisairaiden läheisille,
vastaajina kokeneet omaishoitajat

 **0800 9 6000**
joka päivä klo 17–21 • maksuton



Vaikuttaminen, edunvalvonta, kehittäminen

- Laaja yhteistyöverkosto: STM, THL, YM, eduskunta, muut viranomaiset, muut järjestöt, yritykset
- Kehittämisen- ja valmisteluyhteistyö työryhmissä ja eri foorumeissa
- Kannanotot, lausunnot, muu vaikuttaminen
- Kehittämistyö erillishankkeissa ja osana pysyvää toimintaa
- Esimerkki: [Muistisairauksien yhteiskunnalliset vaikutukset-raportti syksyllä 2021](#) (PDF-tiedosto, avautuu erilliseen ikkunaan).

Kasvava tiedontarve, monikanavainen viestintä



**Kiitos ja valoisaa
kevättä!**

katariina.suomu@muistiliitto.fi

