



Turvaverkkoja nuorten tulevaisuuteen

Hämeen ELY-keskus

Lamberg

18.4.2023



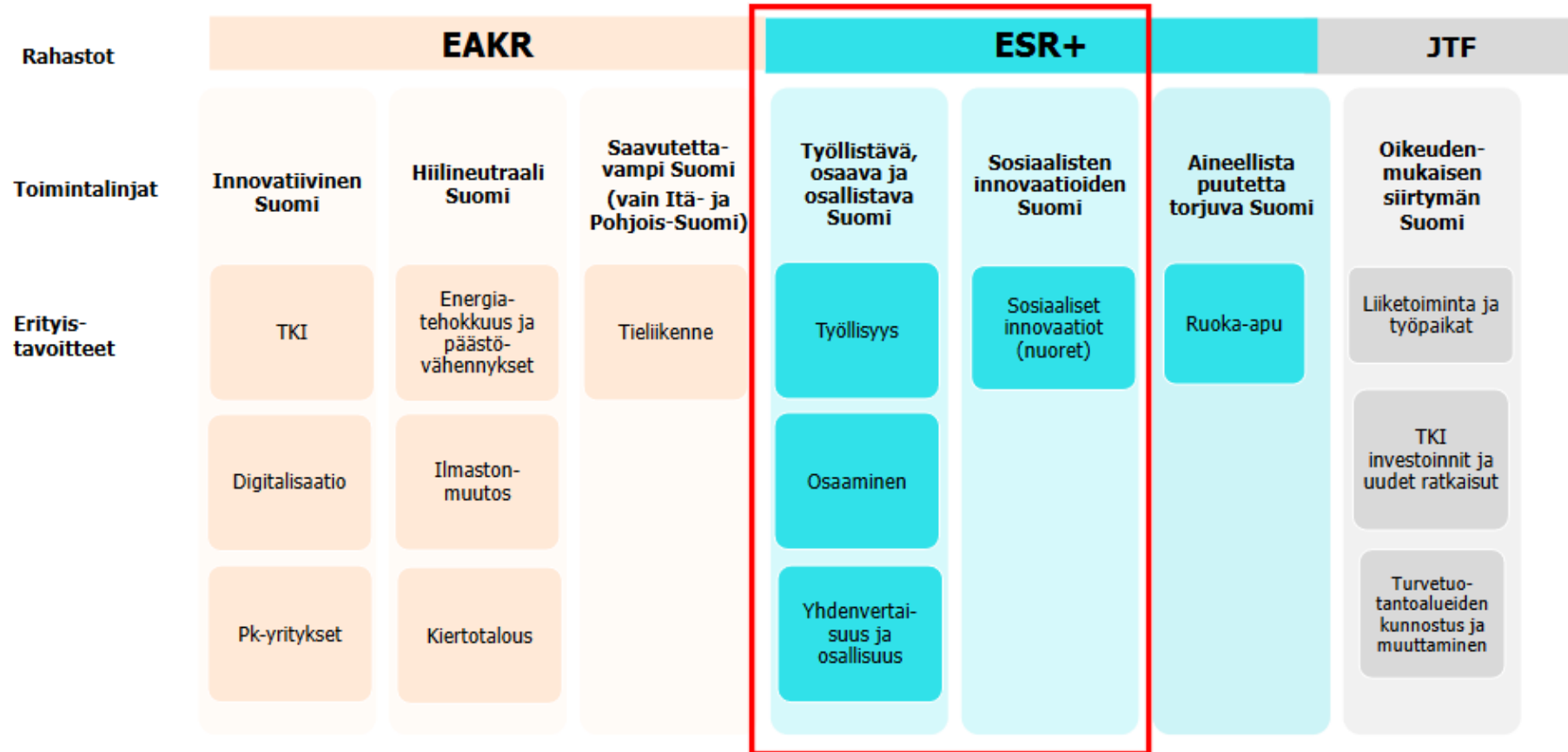
Euroopan unionin
osarahoittama

Uudistuva ja osaava Suomi 2021–2027



Elinkeino-, liikenne- ja
ympäristökeskus

Uudistuva ja osaava Suomi 2021-2027



Ohjelman toteutus

- Käytettävissä koko teemassa n. 30 milj. € (2023-2027)
- Valtakunnallinen osio (4 milj. €)
 - Koordinaatiohanke käynnistynyt
 - Toteutetaan tiiviissä yhteistyössä STM:n kanssa, joka vastaa strategisesta ohjauksesta
- Alueelliset kehittämishankkeet
 - Alueellisia hankkeita, jotka toteutetaan neljällä RR-alueella
 - Koordinaatiohankkeen tuki
 - Rahoitus kohdennettu maakunnittain (18 kpl) – vuositasolla pieniä summia
- Vähintään kaksi rahoitushakua?



ELY-keskusten toimialueet

Pohjois-Suomi: Kainuu, Lappi ja Pohjois-Pohjanmaa

Länsi-Suomi: Etelä-Pohjanmaa, Keski-Pohjanmaa, Keski-Suomi, Pirkanmaa, Pohjanmaa, Satakunta, Varsinais-Suomi

Itä-Suomi: Etelä-Savo, Pohjois-Karjala, Pohjois-Savo

Etelä-Suomi: Etelä-Karjala, Kanta-Häme, Kymenlaakso, Päijät-Häme, Uusimaa

Pohjois-Suomi>

Itä-Suomi>

Länsi-Suomi>

Etelä-Suomi>



Euroopan unionin
osarahoittama

Uudistuva ja osaava Suomi 2021–2027



Elinkeino-, liikenne- ja
ympäristökeskus

Turvaverkkoja nuorten tulevaisuuteen

Turvaverkkoja nuorten tulevaisuuteen: Lastensuojelun avo-, sijais- ja jälkihuollon sisältöjä kehittämällä *edistetään nuorille tarjottavien palvelujen oikea-aikaisuutta ja vaikuttavuutta*. Toimilla tuetaan lastensuojelun asiakkaana olevien sekä erityisesti kodin ulkopuolelle sijoitettujen lasten ja nuorten elämäntilannetta ja pärjäämistä. Eri toimijoiden välisellä yhteistyöllä ja rakenteiden kehittämisellä pyritään aikaansaamaan *sosiaalisia innovaatioita* kehitettyjen toimintojen levittämiseksi ja juurruttamiseksi.

Toiminnan pääasiallinen lopputulos: tarjottavien palvelujen laatu on parantunut. Syntyneitä sosiaalisia innovaatioita on juurrutettu ja levitetty.



Turvaverkkoja nuorten tulevaisuuteen - kohderyhmät

Varsinainen kohderyhmä on lastensuojelun avo-, sijais- ja jälkihuollon *toimijat*. Kohderyhmään kuuluvat myös lastensuojelun yhteistyöverkoston toimijat, esim. koulut ja oppilaitokset sekä korkea-koulut, sosiaali- ja terveystoimi, nuorten palvelut, TE-palvelut, kunnan työllisyyspalvelut, Ohjaamot, päihde- ja mielenterveyspalvelut sekä järjestöt.

Välilliseen kohderyhmään kuuluvat lastensuojelun asiakkaina olevat 12–17-vuotiaat lapset ja nuoret sekä heidän perheensä. Lisäksi kohderyhmään kuuluvat myös lastensuojelun jälkihuollon asiakkaana olevat nuoret aikuiset aina 25 ikävuoteen saakka.



Tulos- ja tuotosindikaattorit

- Tuettujen julkishallintojen tai julkisten palvelujen määrä
- Palvelun laatu



Lastensuojelun asiakkaat eivät siis ole suoraan hankkeiden kohderyhmää, eikä heidän henkilötietojaan kerätä



Hakujen toteutus ja arviointi

Yhtäaikaiset, mutta erilliset haut alueilla

- arviolta toukokuun loppupuolella ja kestävät syyskuun loppupuolelle
- Hakemus osoitetaan oman toiminta-alueen vastaavalle ely-keskukselle
- Myös yliaalueelliset (useamman ely-keskuksen alueella) toimivat hankkeet ovat mahdollisia – keskustele kuitenkin rahoittajan/-jien kanssa ennen hakemuksen laatimista
 - ! Jos hanke tai osa siitä kohdistuu Uusimaalle, ota aina yhteyttä Hämeen ely-keskukseen
- Hakuilmoitukset valmistellaan yhteistyössä ely-keskusten, STM:n ja SOILAn kanssa – mutta jokaisella alueella voi olla myös omia tarkennuksia
 - ! Lue siis hakuilmoitus tarkkaan ja osallistu alueen omaan hakuinfoon

Arviointi ja hankevalinnat alueittain

- Prosessit ja aikataulut voivat vaihdella
- Yhteistyö STM:n ja SOILAn kanssa
- Hakemukset käyvät myös maakunnan yhteistyöryhmien sihteeristöissä



Erityistä huomioitavaa



- Uudenlainen tapa toteuttaa kokonaisuus – aiempaa tiivimpi valtakunnallisten, yhteisten päämäärien ja paikallisten tarpeiden yhdistäminen
- Valtakunnallinen koordinaatiohanke ja alueiden rahoittamat hankkeet muodostavat tavoitteellisen yhdessä kehittämisen kokonaisuuden, jossa ohjelmakauden päättyessä on saatu uudistettua suomalaista lastensuojelua entistä paremmaksi ja niin sosiaalisesti kuin taloudellisestikin kestävämmäksi
- ***Valittavilta hankkeilta edellytetään valmiuksia toimia yhteistyössä muiden pilottihankkeiden kanssa sekä sitoutumista yhteistyöhön koordinaatiohankkeen kanssa***
- ***Hankkeilta edellytetään tiivistä yhteistyötä hyvinvointialueen kanssa***



Mistä lisätietoa?

www.rakennerahastot.fi

- valtakunnallinen osio – uutisia SOILasta
- Alueosiot – alueelliset hakuajat

https://rakennerahastot.fi/etusivu

Hakuajat

Kestävän kaupunkikehittämisen haku -Vaasan ekosysteemisopimus

08.03.2023 - 27.04.2023

Yrityksen kehittämisavustuksen haku Pohjois-Pohjanmaalla ja Lapissa 1.3.-28.4.2023 (EAKR)

01.03.2023 - 28.04.2023

← → ↻ 🏠

https://rakennerahastot.fi/valtakunnalliset

ehittämisen

Ajankohtaista

Haku on avoinna
13.4.-20.6.2023

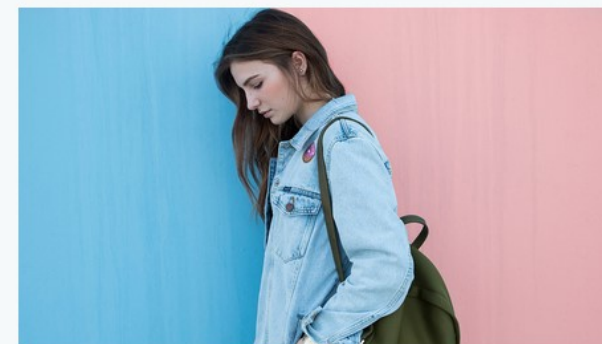
Työelämän kehittäminen -teeman valtakunnalliset ESR+ -kehittämishankkeet

 Euroopan unionin osarahoittama



Valtakunnallisen Työelämän kehittäminen -teeman kehittämishankkeiden haku on avoinna, hakuinfo 5.5.2023

13.4.2023



Sosiaaliset innovaatiot lastensuojelussa -koordinaatiohanke (SOILA) on käynnistynyt

13.4.2023

Tiedote



Euroopan unionin osarahoittama

Uudistuva ja osaava Suomi 2021–2027

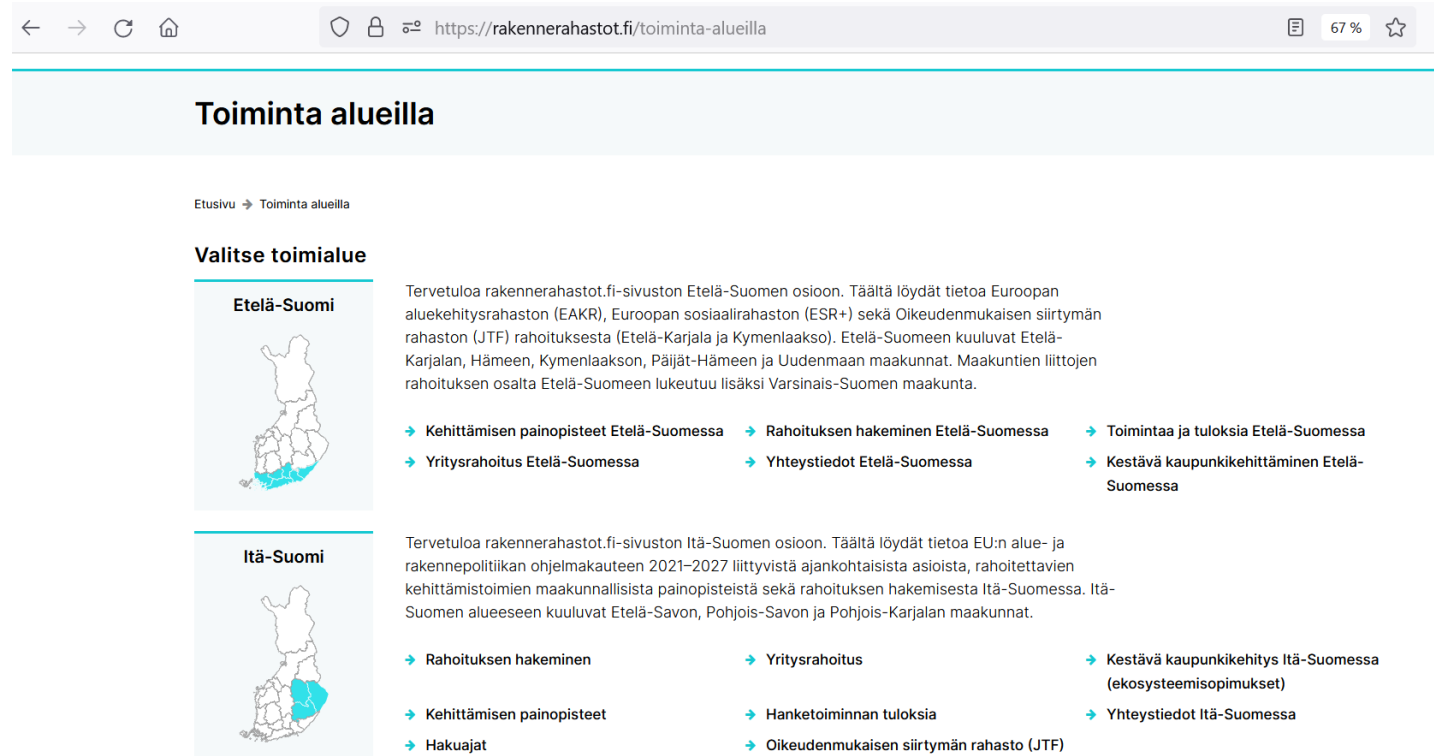


Elinkeino-, liikenne- ja ympäristökeskus

Mistä meidät tavoittaa?

- www.rakennerahastot.fi

- Valitse alue ja yhteystiedot



← → ↻ 🏠 🔒 📄 https://rakennerahastot.fi/toiminta-alueilla 67 % ☆

Toiminta alueilla

Etusivu → Toiminta alueilla

Valitse toimialue

Etelä-Suomi

Tervetuloa rakennerahastot.fi-sivuston Etelä-Suomen osioon. Täältä löydät tietoa Euroopan aluekehitysrahaston (EAKR), Euroopan sosiaalirahaston (ESR+) sekä Oikeudenmukaisen siirtymän rahaston (JTF) rahoituksesta (Etelä-Karjala ja Kymenlaakso). Etelä-Suomeen kuuluvat Etelä-Karjalan, Hämeen, Kymenlaakson, Päijät-Hämeen ja Uudenmaan maakunnat. Maakuntien liittojen rahoituksen osalta Etelä-Suomeen lukeutuu lisäksi Varsinais-Suomen maakunta.

- Kehittämisen painopisteet Etelä-Suomessa
- Yritysrahoitus Etelä-Suomessa
- Rahoituksen hakeminen Etelä-Suomessa
- Yhteystiedot Etelä-Suomessa
- Toimintaa ja tuloksia Etelä-Suomessa
- Kestävä kaupunkikehittäminen Etelä-Suomessa

Itä-Suomi

Tervetuloa rakennerahastot.fi-sivuston Itä-Suomen osioon. Täältä löydät tietoa EU:n alue- ja rakennepolitiikan ohjelmakauteen 2021–2027 liittyvistä ajankohtaisista asioista, rahoitettavien kehittämistoimien maakunnallisista painopisteistä sekä rahoituksen hakemisesta Itä-Suomessa. Itä-Suomen alueeseen kuuluvat Etelä-Savon, Pohjois-Savon ja Pohjois-Karjalan maakunnat.

- Rahoituksen hakeminen
- Kehittämisen painopisteet
- Hakuajat
- Yritysrahoitus
- Hanketoiminnan tuloksia
- Oikeudenmukaisen siirtymän rahasto (JTF)
- Kestävä kaupunkikehitys Itä-Suomessa (ekosysteemisopimukset)
- Yhteystiedot Itä-Suomessa



Kiitos!



Euroopan unionin
osarahoittama

Uudistuva ja osaava Suomi 2021–2027



Elinkeino-, liikenne- ja
ympäristökeskus