



Sytykkeitä lastensuojelun jälkihuollon ja nuorten työpajojen yhteistyölle

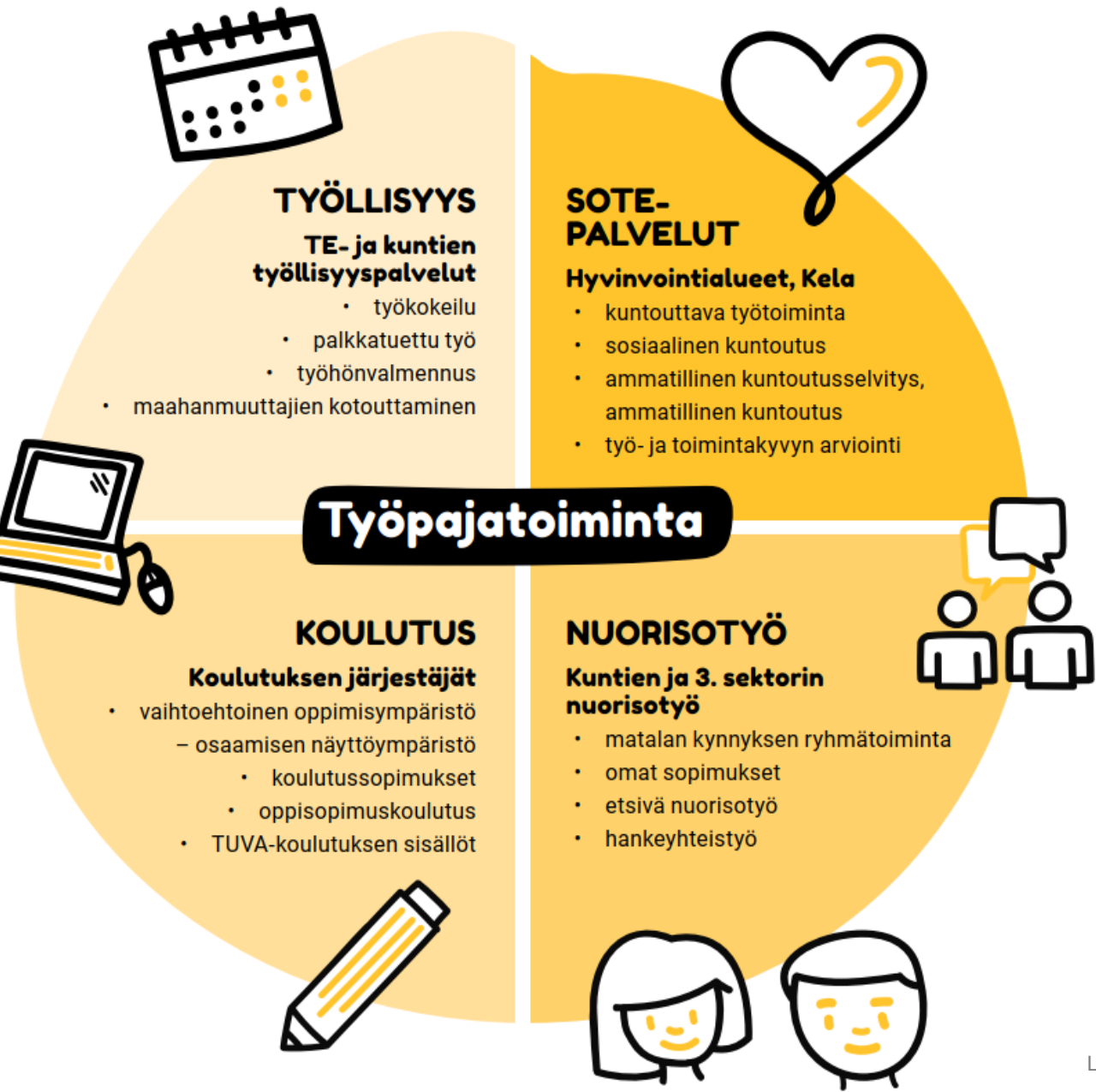
5.3.2024

SOILA
teemafoorumi

Miikka Piironen
kohdennetun nuorisotyön osaamiskeskus, Into – etsivä nuorisotyö ja työpajatoiminta ry

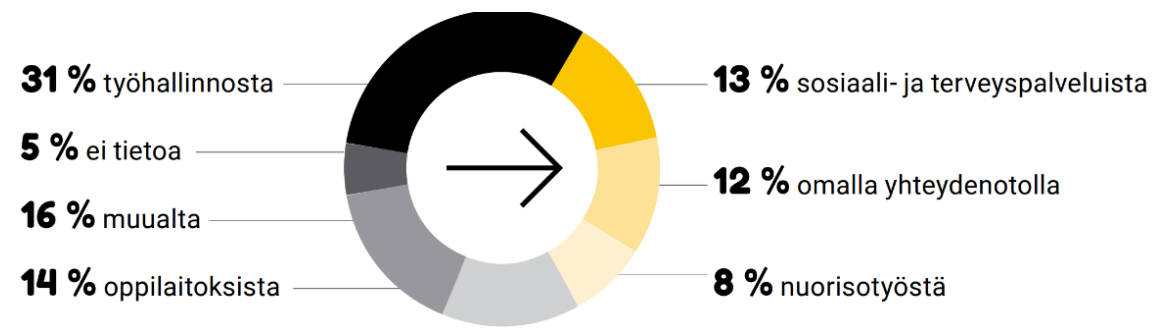
into

Työpajojen moninainen toimintaympäristö

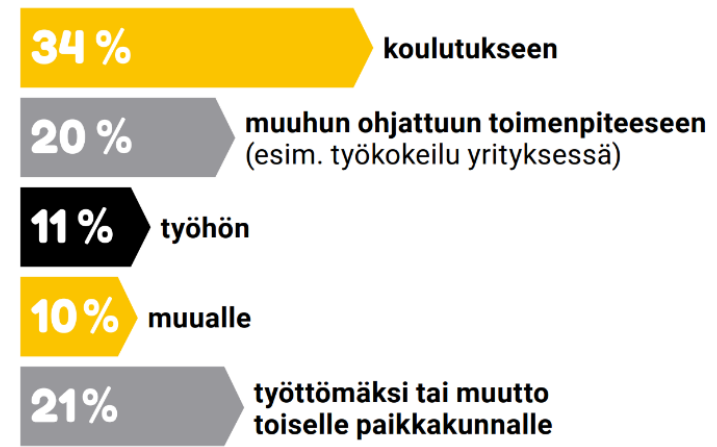


Vuonna 2023 nuoria työpajoilla 12 240

Ohjautuminen työpajoille



Työpajajakson jälkeen



Lähde: OKM/AVI: Valtakunnallinen työpajakysely 2023. *Prosenttiosuudet nuorista valmentautujista.





Mikä yhdistää?

- **Yleiset ilmiöt (ja t**hdattujen nuorten parissa: yksinäisyys ja osattomuuden tuntu - negatiivinen minäkuva - haasteet arjenhallinnassa ja sosiaalisissa tilanteissa - nepsy-piirteet - vaikeudet koulutuksen ja työelämän parissa - puutteita perustaidoissa...
- **Päämäärät:** nuorten sosiaalinen vahvistuminen, jotta heillä on eväät hyvinvointiin, osallisuuteen ja itsenäiseen elämään.
- **Resurssien tiukka tilanne** → haetaan synergioita ja nuorille kestäviä polkuja yhdessä toisten kanssa.
- **Ekosysteemi ja mahdollisuudet:** vahvistavat yhteiskunnallista integraatiota siellä, missä piilee riskejä & tuottavat elintärkeää ymmärrystä ja tietoa haavoittuvassa olevien nuorten tilanteista sekä kaivatuista ratkaisuista.



Mikä erottaa (ja joskus myös pitää erillään)?

- **Järjestäjätaho:** hyvinvointialue - - - - kunta / yhdistys tai järjestö
- **Sopimuspohjat / palvelut:** sosiaalihuolto - - - - työkokeilu / työpajan oma sopimus / koulutussopimus/ jne.

Huom. **Sosiaalisen kuntoutuksen** ja **kuntouttava työtoiminnan** palvelujen tarjoaminen ei nyt enää mahdollista työpajoilla, jotka saavat OKM:n valtionavustusta nuorten työpajatoimintaan (ja on käynyt kunnallisilla työpajoilla muutenkin vaikeaksi).

**HUUTAA
SOSIAALISIA
INNOVAATIOITA:**

**yhteistyöratkaisuja
paikallisesti**

&

**uusia linjauksia
valtakunnallisesti!**

Nuorten työpajalta aineksia jälkihuollon nuorten sosiaaliseen vahvistumiseen



Arjen

hallinta

- **Yksilöllistä tukea** arjen rytmittämiseen
- **Pieniä ryhmiä**, luotettavia rinnallakulkijoita
- **Aikaa, resurssia ja osaamista** ohjaamiseen - vaikeissakin elämäntilanteissa



Opiskelu- ja

työelämävalmiudet

- **Yhdessä tekemistä**, oppimista työn ilon kautta ja aitoa työelämäläheisyyttä
- **Työvalmentajien ammatti- ja työelämäosaaminen** oppimisen apuna
- **Opintosisältöjä ei-oppilaitosmaisissa** matalan kynnyksen ympäristöissä



Elämänhallinta

(tunteet)

- **Pedagogista osaamista ja uskallusta** kohdata ja työstää tunteita yhdessä
- **Turvallisuuden** tunteen ja motivaation vahvistamista
- **Tavoitteiden ja tulevaisuuden** hahmottelua yksilövalmentajien kanssa



Itsetuntemus, itsetunto & mielenterveys

- **Itseohjautuvuuden ja vastuunkannon** harjoittelua tuetusti
- **Luottamuksellisia keskusteluja** ja itsen peilailua toisista
- **Reflektointia ja kannustavaa palautetta** monimuotoisesti (portfoliot, pajapäiväkirjat, osaamistodistukset ja -merkit...)
- **Kuntoutumisen, muiden palvelujen ja oppimisen** joustavaa yhdistelyä, verkostoyhteistyötä - ei katkoksia oppimiseen



Sosiaaliset taidot

- **Rohkaistumista ja askelia osallisuuteen** vertaisten kanssa
- **Aikaa kasvaa osaksi yhteisöä**, yksinäisyyden helpottamista
- **Sosiaalista hyvinvointia**: yhteisöllisyyttä, ruokailua ja liikuntaa yhdessä, terveellisiä elämäntapoja...



Esimerkillinen käytäntö:

[Palvelukeskus Telakka](#)

Perhekuntoutuskeskus Lauste (Turku)

Sijais- tai jälkihuollossa oleville 16–25-vuotiaille nuorille kohdennettua työpajatoimintaa.

Sisältöinä yksilö-, ryhmä- ja työvalmennusta, työkokeiluja sekä esim. perusopetuksen edistämistä ja TUVA-opetusta.

Jaksot räätälöity yhteistyössä lastensuojelun sosiaalityön kanssa kunkin nuoren tarpeiden mukaisesti: polku opintoihin, työelämään sekä tulevaisuuteen.

- **Yhteiskehittäminen ja yhteiset hankkeet (esim. ESR):** jälkihuollon nuoria – toimintaympäristöjä ja valmennusosaamista työpajalta.
- **Yhteiset ryhmätoiminnot** (säännöllisesti / kertaluonteisemmin) ja esim. yhteiset reissut Suomen nuorisokeskusten Nuotta-leireille.
- **Verkostoyhteistyö:** säännölliset tapaamiset, tutustumiskäynnit nuorten kanssa, nuorten jatkolutus yhteistyönä.
- **Tilannekuvan** muodostaminen, sosiaalinen raportointi ja **vaikuttamistyö** nuoria ja palveluita koskevan tiedon avulla.



Kiitos!

ja olkaahan yhteyksissä, jos tulee jotain mieleen etsivään nuorisotyöhön tai nuorten työpajoihin liittyen:



Miikka Piironen

kohdennetun nuorisotyön osaamiskeskus
Into – etsivä nuorisotyö ja työpajatoiminta ry
050 464 7613

miikka.piironen@intory.fi