



Arviointi työpajatoiminnassa

Susanna Palo

**Nuorten opinto- ja työelämä-
valmiuksien vahvistaminen osana
lastensuojelun jälkihuoltoa ja
kotoutumisen tukitoimia**

10.5.2022

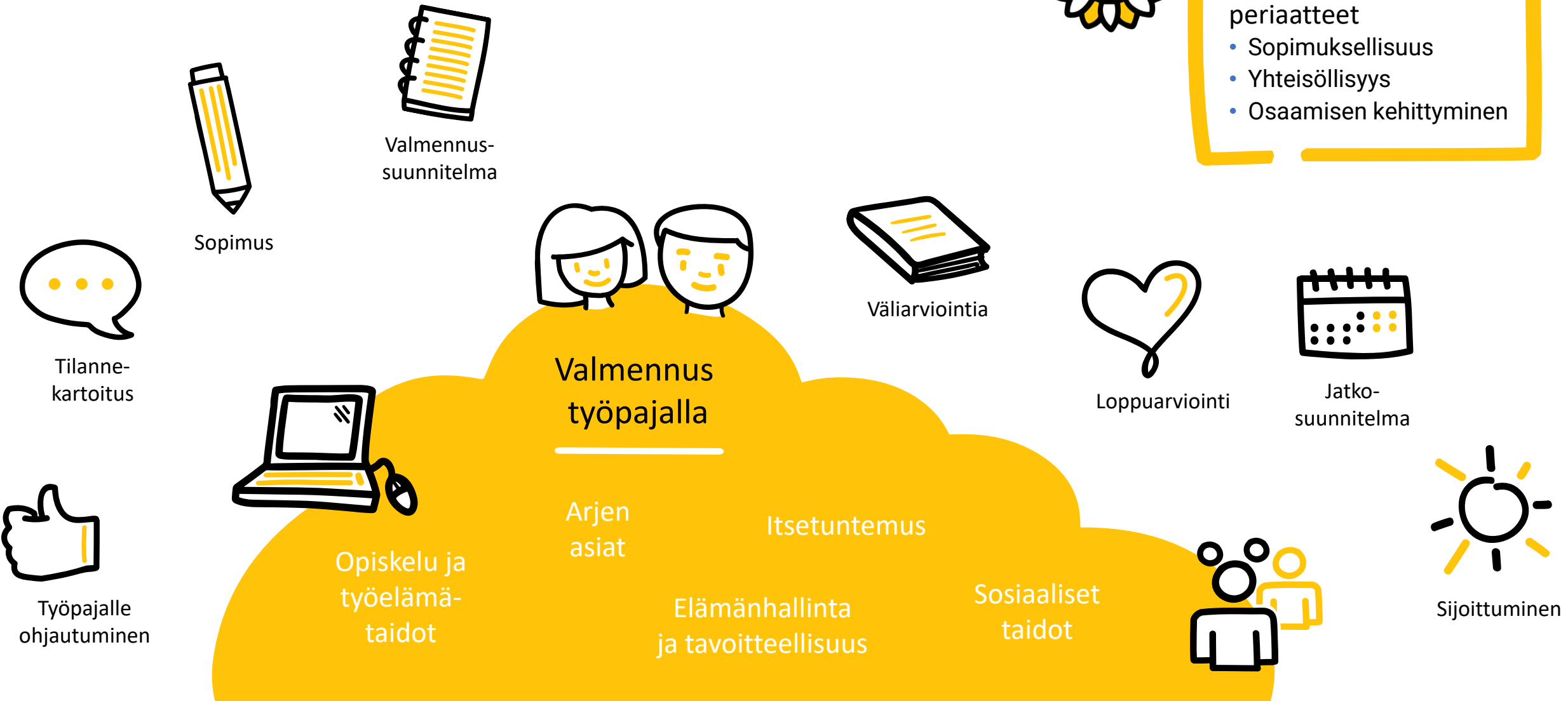
into
ETSIVÄ NUORISOTYÖ JA
TYÖPAJATOIMINTA RY

NÄIN VALMENNUS TYÖPAJALLA ETENEE



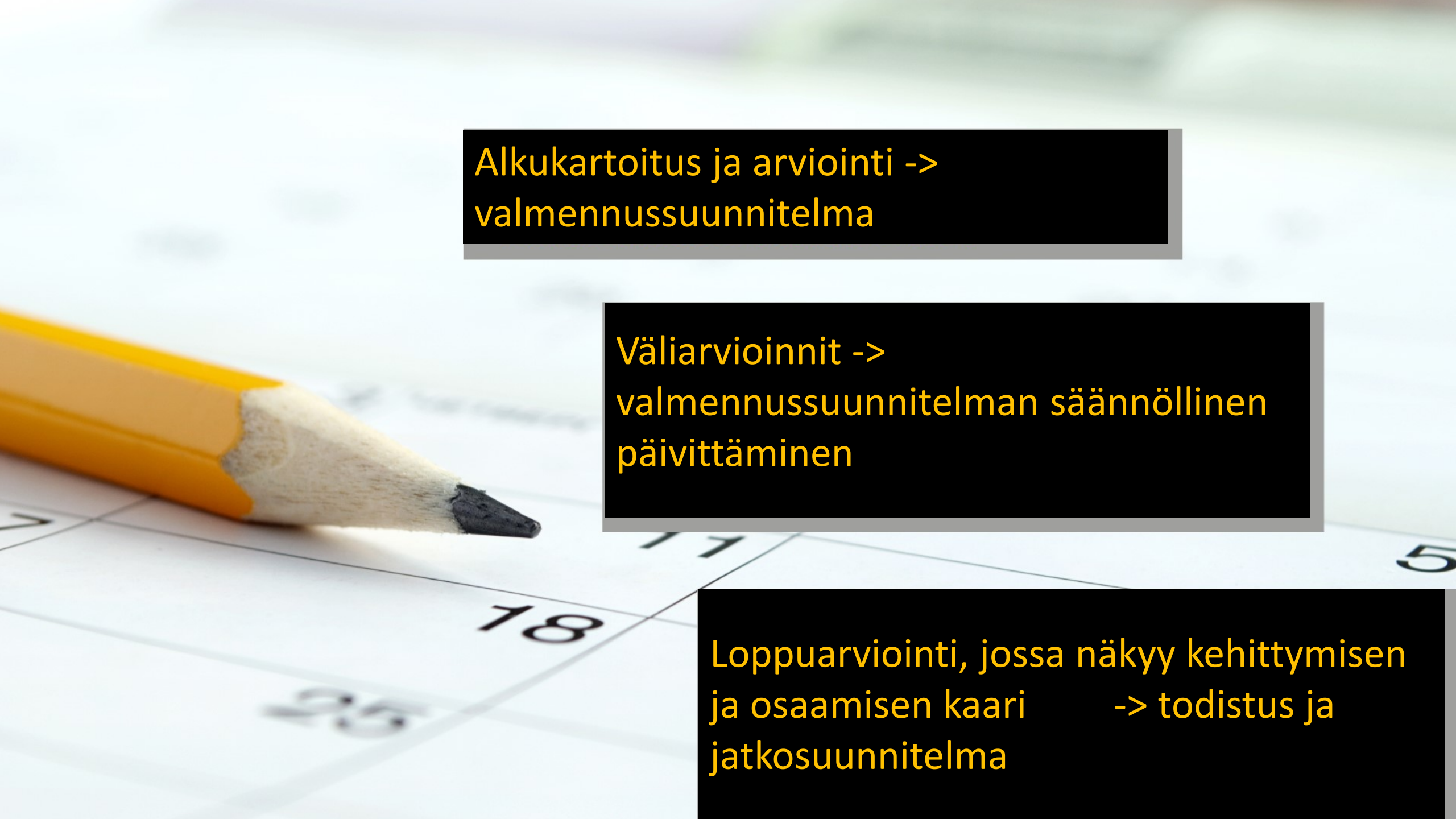
Työpajatoiminnan periaatteet

- Sopimuksellisuus
- Yhteisöllisyys
- Osaamisen kehittyminen



Työpajalla vahvistetaan työn ja mielekkään tekemisen avulla taitoja ja osaamista, jotta mahdollisuudet oman tulevaisuuden luomiseen onnistuvat yksilöllisillä jatkopoluilla





Alkukartoitus ja arviointi ->
valmennussuunnitelma

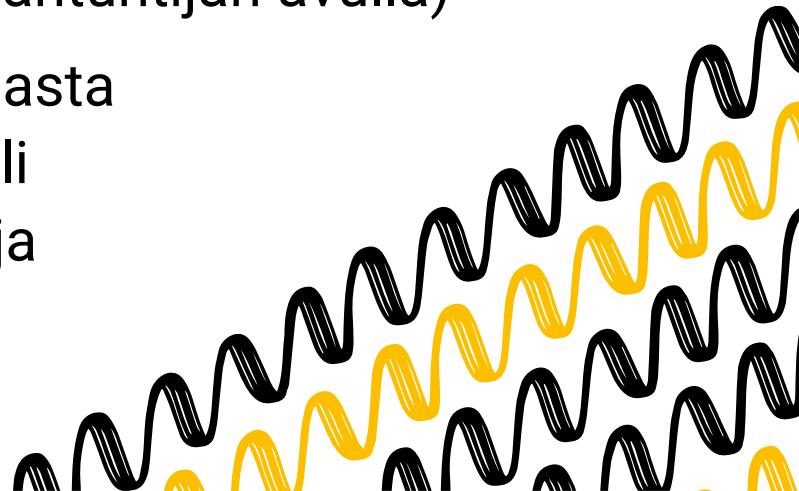
Väliarvioinnit ->
valmennussuunnitelman säännöllinen
päivittäminen

Loppuarviointi, jossa näkyy kehittymisen
ja osaamisen kaari -> todistus ja
jatkosuunnitelma

Arvioinnin työkaluja

Työpajatoiminnassa on **valmennuksen tukena erilaisia arvioinnin työkaluja**, jotka liittyvät työpajan dokumentointijärjestelmiin. Muutamia esimerkkejä:

- **PARty työpajoille, etsivillä PARent + OsaajaPlus -lomakkeet**
- **VAT (perustuu ICF-luokitukseen)**
- **Arvi, WALMU**
- **IMBA, MELBA**
- **Multiprimus, Pro Consona, NT- Typpi**
- **Nappula**
- **omat asiakastietojärjestelmät** (itse kehitetyt asiantuntijan avulla)
- **Arvioinnin työkaluilla** voidaan tarkastella monesta kulmasta elämäntaitojen vahvistamisen tarpeita ja toteutumista eli sosiaalista vahvistumista. Yhtenä osana ovat opiskelu- ja työelämävalmiudet





Opiskelu- ja työvalmiudet

Itselle sopiva polku opintoihin ja työhön,
työelämän pelisääntöjen tuntemus

"Hoidan tehtäväni"

**"Voin käydä
töissä"**

**"Tiedän, mitä
voin opiskella"**





Havainnointi ja arviointi

Työpajalla havainnoidaan valmennus-suunnitelman mukaisia asioita → näin voimme tehdä opiskelu- ja työelämävalmiuksien edistymisestä arviointia

Ei mennä tietämään jonkun puolesta asiaa, vaan

- pysähdytään näkemään, katsomaan..
- kuuntelemaan..
- havainnoimaan..
- kysymään... tarkentavia kysymyksiä

Havainnointi on aineistonhankintamenetelmä – havainnot tuovat tietoa arviointia varten mm. tuentarpeista

Työpajan jaksolla tuen tarpeet tulevat esille

- Keskittymiskyky
- Hahmottamiskyky
- Tiedonkäsittely
- Muistaminen
- Kädentaidot
- Sosiaaliset taidot ym.

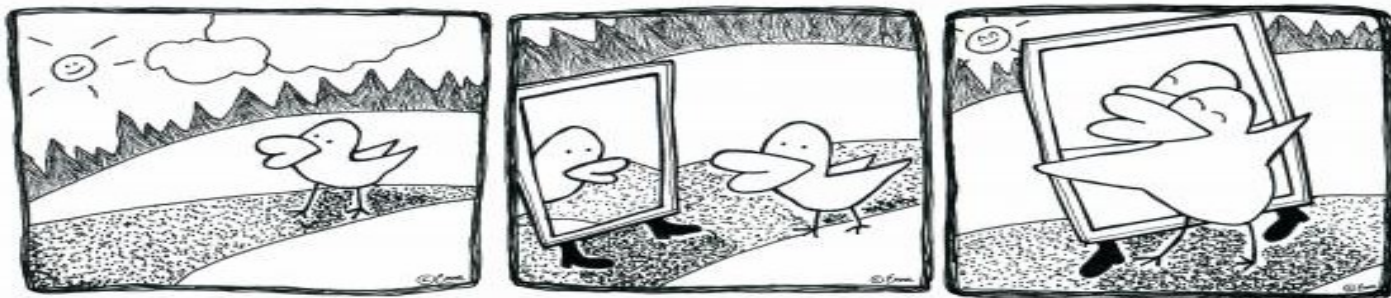


Valmentautujan itsearviointi



Itsearviointi on osa arviointiprosessia

- **Tietoinen oppiminen edellyttää omaan toimintaan ja kokemuksiin kohdistuvaa tarkastelua sekä itsearviointia**
- Itsearviointi edellyttää valmentautujalta **tietoista itsensä tutkimista**, joka saattaa aluksi olla vaikeaa
- **Valmentautuja oman elämänsä ja oppimisensa paras asiantuntija**
- Valmentajan tehtävänä on **tukea valmentautujan itsearvioinnin taitojen kehittymistä** -> itsearvioinnin harjoittelua tuetaan työpajan aikana, koska tekemällä oppii



Itsearviointiin voidaan yhdistää
verstaisarviointi joko parin
kanssa tai ryhmässä arviointia



Julkaisusta Luova oppimisympäristö
Sinisellä Verstaalla, S. Palo 2008



Itsearviointin merkitys työkyvyn arvioinnissa

Itsearviointi voi olla sekä suullista että kirjallista. Konkreettisesti tehtynä **oman oppimisen ja osaamisen kuvaaminen lisää itsetuntemusta ja vahvistaa uskoa omiin ammatillisiin kykyihin**

- Työpajajakson työt voidaan koota **oppimispäiväkirjaan** kuvien kanssa tai ilman
- Työpajajakson työt voidaan koota **portfolioon** - paperinen tai sähköinen
- **Itsearviointin tekemisen tulee olla suunniteltuna toimintaan**
 - > tarvitaan motivointia, välineitä, valmennusta ja aikaa itsearviointin tekemiseen työpajajakson aikana



Itsearviointin merkitys toimintakyvyn arvioinnissa

- **Valmentautujan oman ajattelun vahvistaminen itsearvioinnissa**
- **Toimintakyvyn arviointiin esim. mielenterveyden käsi -maalaus**



Itsearviointiin on monia menetelmiä

Katso

Kykyviisari <https://sivusto.kykyviisari.fi/>

ESY, elämäntilanteen selviytymisen ympyrä

<https://www.innokyla.fi/web/malli2668140>

Tilannekompassi <https://support.graphinglife.io/kompassin-esittely-lyhyt>

3X10D <https://www.diak.fi/tyoelamapalvelut/kehittamistyokalut/3x10d/3x10d-elamantilannemittari/>

Sovariin vastataan jakson lopussa

Sovarissa kysytään opiskelu- ja työelämävalmiuksiin liittyen seuraavia teemoja:

- Näen vaihtoehtoja, mitä voisin opiskella
- Olen halukas opiskelemaan
- Jaksan tehdä töitä
- Noudatan työpaikan sääntöjä (esimerkiksi työajat)
- Osaan työnhakuun liittyviä asioita



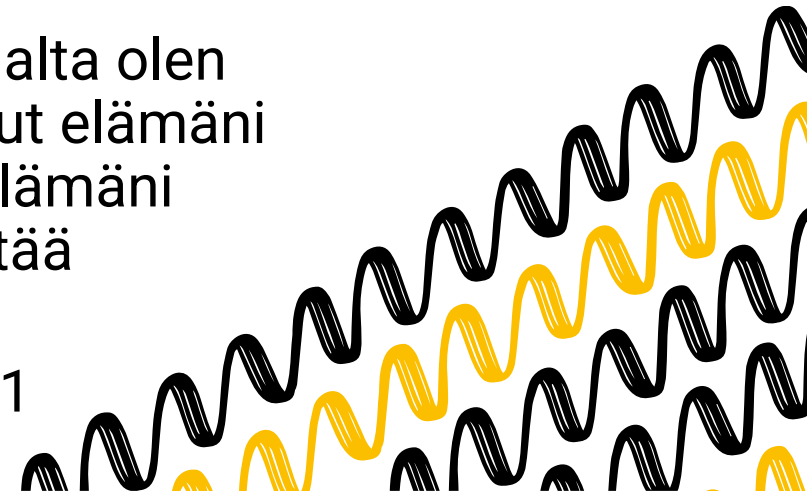
Sovari 2021: valmentautujien kokemuksia siitä, mitä työpajatoiminta on heille antanut

”Ennen työpajalle tuloa en olisi voinut kuvitella hakevani opiskelemaan vielä, koska en luottanut omaan kykyihini, enkä uskaltanut. Työpajan aikana luotto ja usko omaan pärjäämiseeni ja omaan kykyihini löytyi, ja olen päättänyt hakea yhteishaussa opiskelemaan.”

Työpajan valmentautuja, Sovari 2021

” Elämäntilanteeni on parantunut huomattavasti työpajajakson aikana. Työnteko ja ihmiskontaktit ovat ensisijaisesti pitäneet mielenterveyteni kunnossa pimeän talven läpi, ja siltä pohjalta olen voinut pikkuhiljaa muodostaa tärkeitä arkirutiineja ja saanut elämäni hallintaan. Nyt kun olen myös saanut opiskelupaikan, on elämäni suurin stressinlähde poissa ja tulevaisuus alkaa taas näyttää valoisalta.”

Työpajan valmentautuja, Sovari 2021



Ilmapiirin luominen

Valmentajien tehtävänä on luoda työpajalle myönteinen tunnelma, jossa valmentautuja kokee arvioinnin aikana ja jälkeenkin itsensä

- **tervetulleeksi ja hyväksytyksi sekä**
- **pystyväksi ja arvokkaaksi ihmiseksi, joka on osallinen toimintaan**

Valmentajien tehtävänä on **tukea ja kannustaa valmentautujia** työpajan yhteisössä sekä auttaa valmentautujaa huomaamaan **arvioinnin avulla kyvykkyyden kasvamisen – mahdollisuudet siirtyä eteenpäin kohti omaa tulevaisuutta**



jokainen
innoستun
jostakin!

into



Kiitos ja kuullaan!

Susanna Palo
Susanna.palo@intory.fi
040 8342655

Twitter: @PaloSusanna
LinkedIn: Susanna Palo

The logo for 'into' features the word 'into' in a white, lowercase, cursive script. A small yellow smiley face is positioned above the letter 'i'.