



Etsivän nuorisotyön ja
työpajatoiminnan roolista
nuorten työ- ja
opintovalmiuksien
edistäjänä

Reetta Pietikäinen

Nuorten opinto- ja työelämä-
valmiuksien vahvistaminen osana
lastensuojelun jälkihuoltoa ja
kotoutumisen tukitoimia

10.5.2022

into
ETSIVÄ NUORISOTYÖ JA
TYÖPAJATOIMINTA RY

Into – etsivä nuorisotyö ja työpajatoiminta ry

- Into edustaa yli **270 työpajaa** sekä **600 etsivää nuorisotyöntekijää** Suomessa.
- Etsivässä nuorisotyössä ja työpajoilla työskentelee yli **2200 ammattilaista**.
- Etsivään nuorisotyöhön ja työpajatoimintaan osallistuu vuosittain yli **43 000 nuorta ja aikuista**
- Into **kehittää** etsivää nuorisotyötä ja työpajatoimintaa ja tekee **yhteiskunnallista vaikuttamista**
- Into koordinoi **Kohdennetun nuorisotyön osaamiskeskusta**, johon kuuluu myös MIELI ry, EHYT ry ja XAMK
- **Jokainen innostuu jostakin!**



Etsivä nuorisotyö infograafina

Etsivä nuorisotyö

2020

Nuoria etsivän nuorisotyön ohjauksessa

20 223



Ohjautuminen etsivään nuorisotyöhön



36 % muista palveluista

32 % oppilaitoksista

27 % oma tai läheisen yhteydenotto

Ikäjakauma



100 %

Tyypillinen elämäntilanne

- työtön
- opiskelija (keskeytymisvaarassa / keskeyttänyt)
- sosiaaliturvan varassa elävä
- palveluiden ulkopuolella



Etsivä nuorisotyö

- Tukee alle 29-vuotiaita nuoria, jotka ovat **koulutuksen, työelämän tai muiden palveluiden ulkopuolella.**
- Etsivää nuorisotyötä ohjaa **nuorisolaki.**

Nuoret kaipaavat etsiviltä

1. Keskustelutukea
2. Tukea virastoasioissa
3. Tukea opiskelussa
4. Tukea työhaussa

Nuoret antavat
etsivälle nuorisotyölle
erinomaisen arvion:

4,6

Asteikko 1–5



Etsivän nuorisotyön arvot ja periaatteet

Vapaaehtoisuus

Nuorilähtöisyys

Kunnioitus

Rinnalla kulkeminen

Yhdessä, ei puolesta

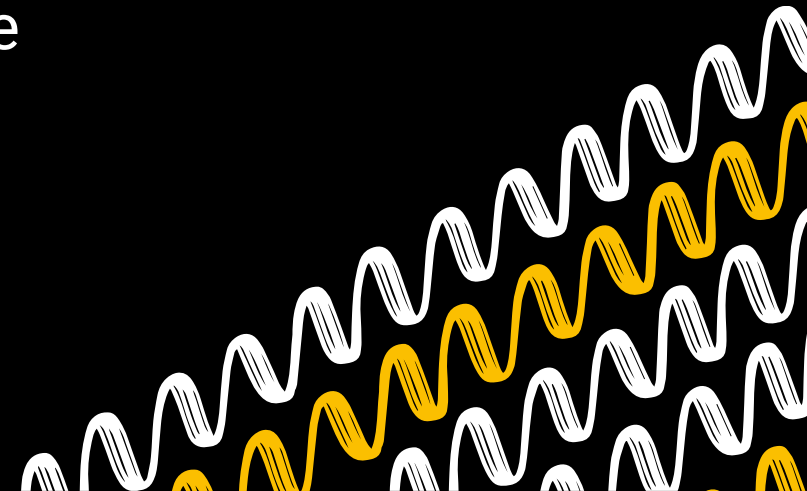
Luottamuksellisuus

Kokonaisvaltaisuus

Monialainen yhteistyö

Kynnyksettömyys

Ihminen ihmiselle



Työpajatoiminta infograafina

Työpajatoiminta

2020

Valmentautujia työpajoilla

23 162

joista nuoria

12 456



Ohjautuminen työpajatoimintaan*

29 % työhallinnosta

2 % ei tietoa

16 % muualta

10 % oppilaitoksista

18 % sosiaali- ja
terveyspalveluista

14 % suoraan työpajalle

11 % nuorisotyöstä



Työpajatoiminta

- Työpaja on **valmennusyhteisö**, jonka tavoitteena on vahvistaa **hyvinvointia**, tunnistaa **osaamista** ja valmentaa **kohti koulutusta ja työtä**.
- Työpajatoiminta perustuu **monialaiselle yhteistyölle** nuoriso-, työllisyys-, koulutus- ja sote-palveluissa.

Yleisimmät työpajan valmennuspalvelut

1. Kuntouttava työtoiminta
2. Työkokeilu
3. Palkkatuettu työ
4. Sosiaalinen kuntoutus

Valmentautajat antavat työpajatoiminnalle kiitettävän arvion:

4,3

Asteikko 1–5



Työpajatoiminnan tavoitteet

- Vahvistaa **arjenhallintaa** ja toimintakykyä
- Tarjoaa mielekästä tekemistä ja **tekemällä oppimista**
- Vahvistaa sosiaalisia taitoja ja **kykyä toimia ryhmässä**
- **Kasvattaa ja tunnistaa osaamista** sekä vahvistaa **työelämätaitoja**
- Tukee jatkopolun löytämistä: **koulutukseen kiinnittymistä** sekä **työllistymistä** ja työssä pysymistä



Sosiaalinen vahvistuminen

Itsetuntemus

Itselle tärkeiden asioiden, omien vahvuuksien ja voimavarojen tunnistaminen

"Minä pystyn"

"Olen hyvä"

"Minä osaan"



Sosiaaliset taidot

Luottamusta, rohkeutta ja taitoa toimia toisten ihmisten kanssa

"Osaan toimia toisten kanssa"

"Kerron mielipiteeni"

"Rohkenen pyytää apua"

Opiskelu- ja työvalmiudet

Itselle sopiva polku opintoihin ja työhön, työelämän pelisääntöjen tuntemus

"Hoidan tehtäväni"

"Voin käydä töissä"

"Tiedän, mitä voin opiskella"



Arjenhallinta

Arjen sujuminen, asuminen, lepo, raha, palveluiden käyttö, päihteiden käytön hallinta

"Asiat sujuvat"

"Huolehdin itsestäni"



Elämänhallinta

Omat tavoitteet, vaikuttaminen elämän kulkuun, luottamusta selviytyä haasteista

"Voin saavuttaa tavoitteitani"

"Selviän haasteista"

"Olen suunnitellut elämäni eteenpäin"



Sosiaalisen vahvistumisen mittari Sovari



- **Anonyymi nettikysely: nuoret arvioivat** palvelua ja muutoksia elämäntaidoissaan
- Tuottaa **valtakunnallista, alueellista sekä organisaatio- ja ryhmäkohtaista** tietoa (ei henkilökohtaista tietoa)
- Toimii etsivän nuorisotyön ja työpajojen **toiminnan arvioinnin, kehittämisen ja vaikutusten osoittamisen välineenä**
- Vuoden 2021 Sovari-kyselyyn vastasi **6780** nuorta ja aikuista

Etsivän nuorisotyön vaikuttavuus infograafina

Myönteisiä edistysaskeleita koettu

- 78 %** arjen taidoissa
- 77 %** elämänhallinnassa
- 75 %** opiskelu- ja työelämävalmiuksissa
- 66 %** sosiaalisissa taidoissa



Nuorten polut muihin palveluihin

- toimeentuloon liittyvät palvelut
- asumiseen liittyvät palvelut
- mielenterveyspalvelut
- ilmoittautuminen työttömäksi työnhakijaksi

93 % nuorista on kokenut sosiaalista vahvistumista etsivän nuorisotyön aikana



Nuorten ohjauksia koulutukseen ja työhön

5899

koulutukseen

3844

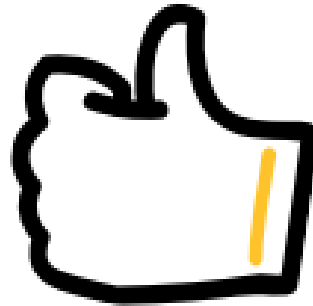
työpajoille, työkokeiluun ja palkkatyöhön



Työpajatoiminnan vaikuttavuus infograafina

Myönteisiä edistysaskeleita koettu

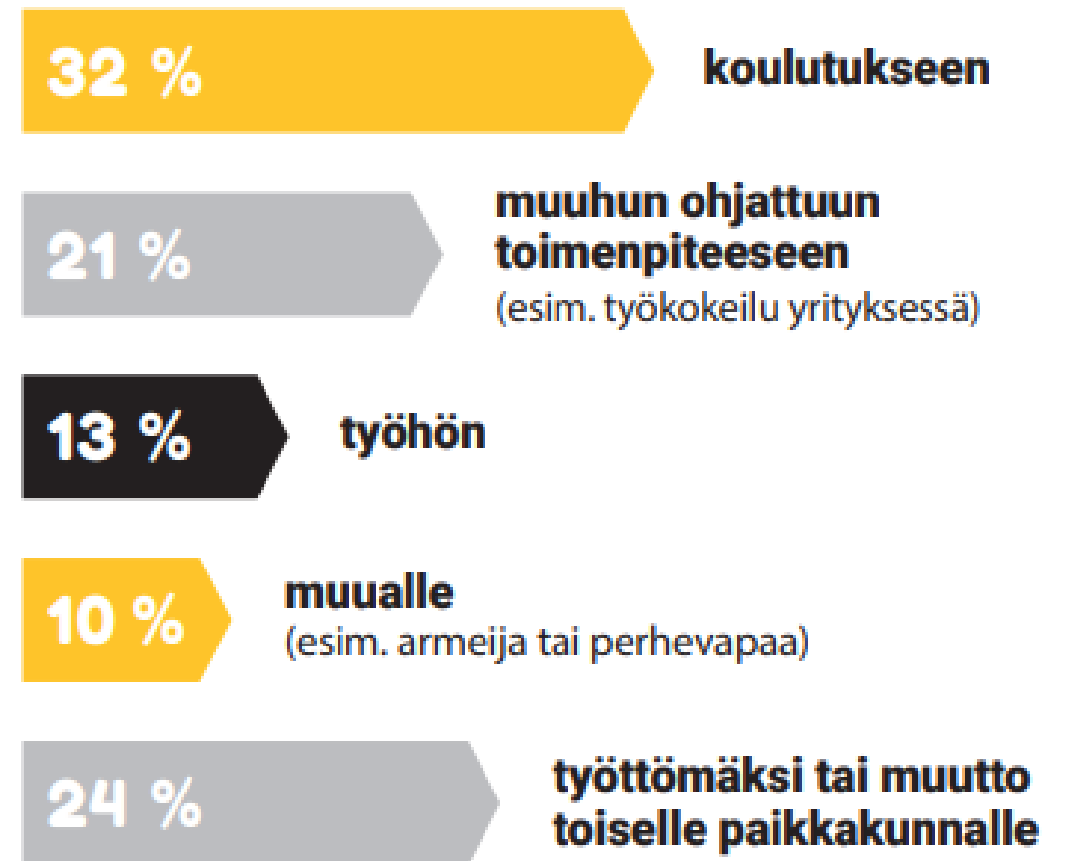
- 83 %** opiskelu- ja työelämävalmiuksissa
- 80 %** arjen taidoissa
- 80 %** elämänhallinnassa
- 77 %** sosiaalisissa taidoissa



94 % valmentautujista on kokenut sosiaalista vahvistumista työpajajakson aikana



Työpajajakson jälkeen*



* Prosenttiosuudet vain nuorista valmentautujista.

Lähteet: OKM/AVI: Valtakunnallinen työpajakysely 2020, Into: Työpajatoiminnan Sovari 2020.

Kokemuksia etsivästä nuorisotyöstä ja työpajoilta (Sovari)

”Olen saanut apua ja tukea kaikenlaisissa asioissa. Mm. **opiskelu, oma terveys, harrastukset, raha-asiat ja perhesuhteet**. Olen päässyt elämässä **takaisin "raiteilleen"** avun ansiosta.” (etsivä nuorisotyö)

”Etsivä nuorisotyöntekijä on auttanut minua **ratkaisemaan elämäni solmuja.**” (etsivä nuorisotyö)

”**Luottamus itseen**, tieto jatkosuunnitelmista, **ei jää tyhjän päälle.** (työpaja)

”Olen oppinut lisää ryhmässä toimimista ja **sosiaalisissa tilanteissa olemista**. Minua **ahdistaa vähemmän** ja olen ulospäinsuuntautuneempi. Olen myös **saanut parannettua itsetuntoani**. Olen oppinut **uusia taitoja** ja **saanut ystäviä**. Olen oppinut sietämään pettymyksiä paremmin ja kotona oleminenkin on helpompaa.

Hain opiskelemaan 4 vuoden hakutauon jälkeen, kun ohjaaja kannusti ja tuki minua ja puhui ”järkeä” minulle, kun stressasin. **Sain koulupaikan**, joten suurelta osalta hänen tukensa ansiosta **menen nyt opiskelemaan syksyllä.**” (työpaja)





Etsivän nuorisotyön, työpajojen ja jälkihuollon yhteistyö

- **Yhteistyökäytännöt vaihtelevat**
 - Jälkihuollosta otetaan yhteyttä etsiviin: nuori muuttanut, ei kiinnity tukeen tai jälkihuolto päätymässä, oppivelvollisuuden laajeneminen lisännyt kontakteja
 - **Selkeät, toisiaan täydentävät roolit**
 - Työpajoilla hajanaisesti jälkihuollon nuoria
 - Myös ostopalveluina räätälöityjä jaksoja
- **Paljon hyödyntämättömiä mahdollisuuksia**
 - Erityisesti työpajatoiminnan tunnettuutta kasvatettava
- ✓ **Yhteistyötä kannattaa vahvistaa**
 - Säännölliset tapaamiset, yhteyshenkilöt, sovitut toimintatavat, kulmakivenä tuntemus
 - Työpajoille ohjaamisen lisääminen



Case:

Palvelukeskus Telakka

- Perhekuntoutuskeskus Lauste: **sijais- ja jälkihuollossa oleville 16–25-v.**
- **Yksilövalmennusta:** tukea ja palveluohjausta
- **Ryhmätoiminta:** elämäntaitovalmennusta ja vertaistukea
- **Työvalmennusta:** työkokeilut: Telakan Café Pakka, kiinteistöhuolto tai yritykset
- **Opintojen edistäminen:** tutkinnon osien suorittaminen ja koulutuskokeilut
- Mahdollisuus kouluttautua ja toimia **kokemusasiantuntijana**
- ✓ **Kohdennettua työpajatoimintaa, ”selviytyjäyhteisö”**
- Lisätietoa [Telakan sivuilta](#)

Etsivän nuorisotyön, työpajojen ja kotoutumisen palvelujen yhteistyö

- OKM/AVI työpajatilastossa: Maahanmuuttajan kotoutumistoimenpide: **vain pienellä osalla toimijoista**
 - Yhteensä: 191, joista nuoria 66 (kaikki: 22 271, nuoria 11 849)
- **Ei** etsivillekään **yleinen** yhteistyökumppani
- ✓ **Yhteistyön vahvistamisen mahdollisuuksia selvitettävä**





Case: Silta-Valmennus

- **Tuetun polun kotoutumiskoulutus Silta-Koto**
 - Ryhmittymä: Entry Education, Live, Hyria
 - **Kielikoulutus**, toiminnalliset menetelmät, tekemällä oppiminen, työelämälähtöisyys
 - **Integroituna työpajoille**
 - **Yksilöllistä tukea** opiskelu- ja oppimisvaikeuksiin ja elämänhallintaan
- **Komeetta-hanke**
 - Yhteishanke: TSL, Live, Tampereen yliopisto
 - Tukee työmarkkinoiden ulkopuolella olevien maahanmuuttajataustaisten **työllistymistä**
 - Kehitetään **vertaistukitoimintaa** ja **mentorointimalleja**
 - Lisätietoja [Silta-Valmennuksen sivuilta](#)

Ota yhteyttä etsiviin ja pajoihin!

- ✓ Inton [jäsenorganisaatiot maakunnittain](#)
[Inton sivuilla](#)
- ✓ OKM:n ja AVIn ylläpitämä
yhteydenottojärjestelmä
[yhteysetsivään.fi](#)
- ✓ Etsivää vai hakea myös [entit.fi-palvelun](#)
[avulla](#)



Pysy ajan tasalla etsivästä
nuorisotyöstä ja
työpajatoiminnasta

Somessa @intolaiset

- [Twitter](#)
- [LinkedIn](#)
- [Facebook](#)
- [Instagram](#)



Tilaa IntoUutiset

- uutiskirje.intory.fi/

into

ETSIVÄ NUORISOTYÖ JA
TYÖPAJATOIMINTA RY

1/2022



Minun arkipäiväni



Kiitos ja kuullaan!

Reetta Pietikäinen

reetta.pietikainen@intory.fi

050 374 9708

Twitter: @reettapietik

LinkedIn: Reetta Pietikäinen

The logo for 'into' is written in a white, lowercase, cursive font. A small yellow smiley face is positioned above the letter 'i'.