



# Onko kehittämisosallisuudella on merkitystä? Kokemustiedon tuottajat yhteisessä prosessissa.

Kokemuksesta asiantuntijaksi –webinaari, Etelä-Suomen yhteistyöalueen toimijoiden verkostotapaaminen.

Tanja Hirschovits-Gerz, THL & Roosa Lorentz,  
Pesäpuu ry / YEE-hanke

24.8.2022

**Terveyden ja hyvinvoinnin laitos**





Yhdessä  
aikuisuuteen –  
Elämässä  
Eteenpäin (YEE) –  
hanke (12/2020-  
5/2023)



Vipuvoimaa  
EU:lta  
2014–2020



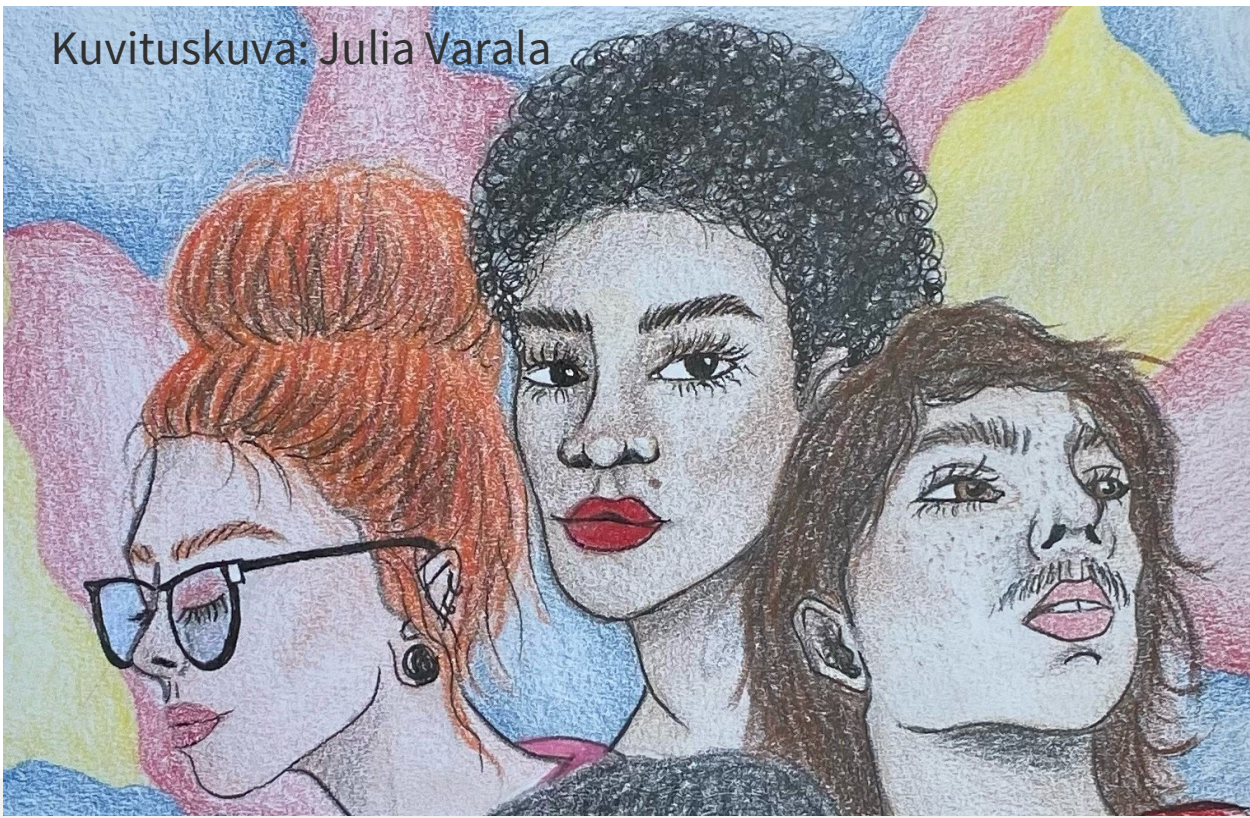
Yhteistyössä



Kuvituskuva: Julia Varala



Kuvituskuva: Julia Varala



**YEE-hankkeessa...**

**Tuemme lastensuojelun jälkihuoltoon oikeutettujen nuorten sekä ilman huoltajaa maahan alaikäisenä tulleiden aikuistuvien nuorten oikeuksien sekä yhdenvertaisen kohtelun toteutumista.**

Vähennämme eriarvoisuutta ja syrjäytymistä

Vaikutamme yhdessä nuorten ja ammattilaisten kanssa yksilötasolla, paikallisesti, alueellisesti ja valtakunnallisesti.



Kuvituskuva: Julia Varala



## YEE-hankkeessa

1. Tarjoamme nuorille matalan kynnyksen tukea – vahvistamme osallisuutta
2. Kokoamme tietoa palveluista ja nuorten tarpeista palveluihin. Toteutamme valtakunnalliset tiedonkeruut kunnista.
3. Kehitämme, kokeilemme ja mallinnamme nuorten tarpeiden mukaisia tukitoimia ja palveluita yhdessä nuorten, eri alan ammattiryhmien sekä järjestö- ja kansalaistoimijoiden kanssa.
4. Verkostoimme toimijoita kehittämistyön äärelle, tarjoamme koulutusta ja yhteiskehittämisen foorumeita nuorten oikeuksien, tuen ja palveluiden parantamiseksi.

# YEE-hankkeen tuloksena ja vaikutuksena syntyy



Raportoitua tietoa palveluista ja tukitoimista

Mallinnettuja uusia toimintatapoja, käytäntöjä

Aineksia ja ymmärrystä aikuistumisen tuen rakennemuutoksen vauhdittamiseksi



Nuorten osallisuus vahvistuu ja palvelut muotoutuvat nuorilähtöisemmiksi

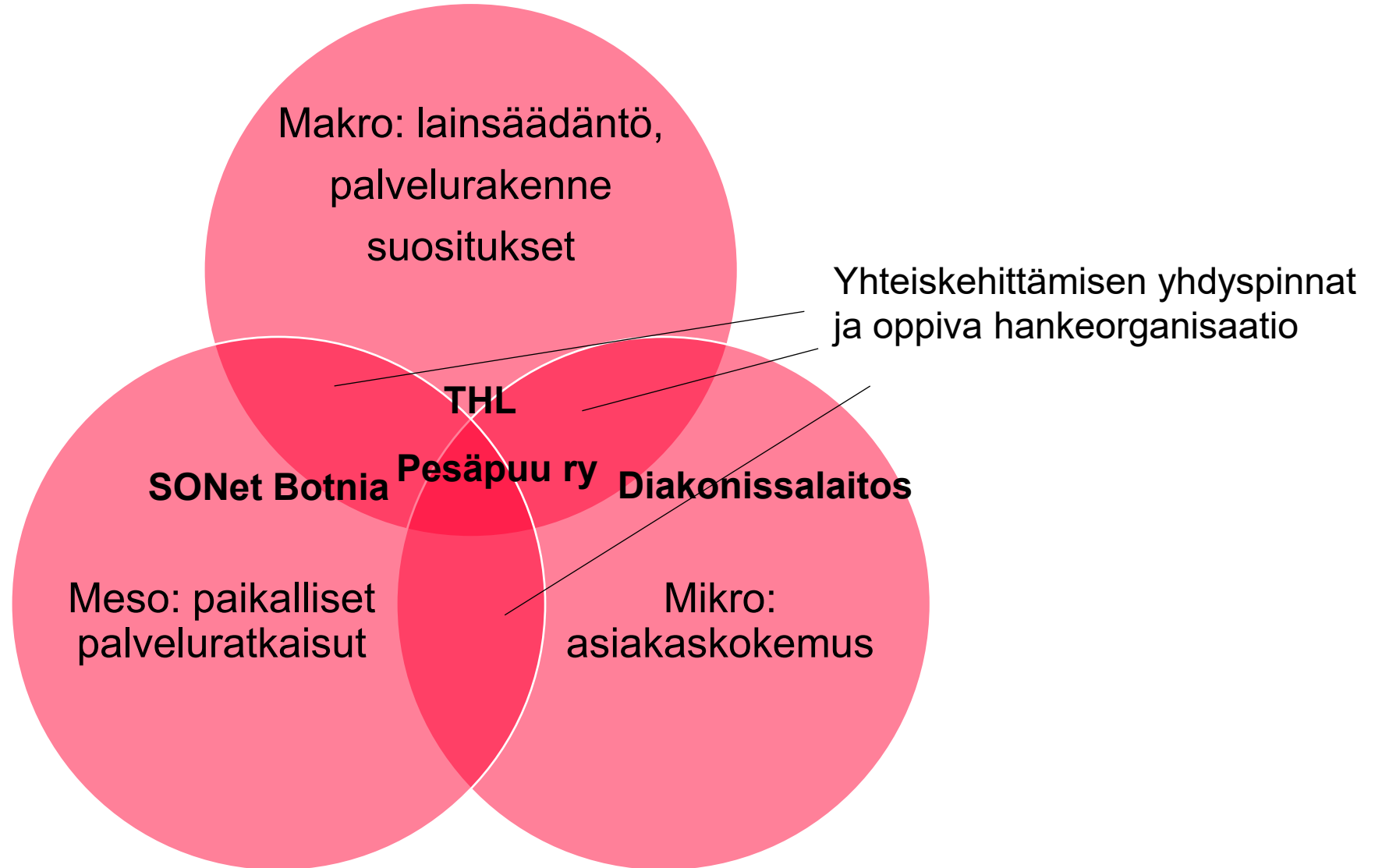
Monialainen yhteistoiminta ja verkostoiva yhteistyö vahvistuvat



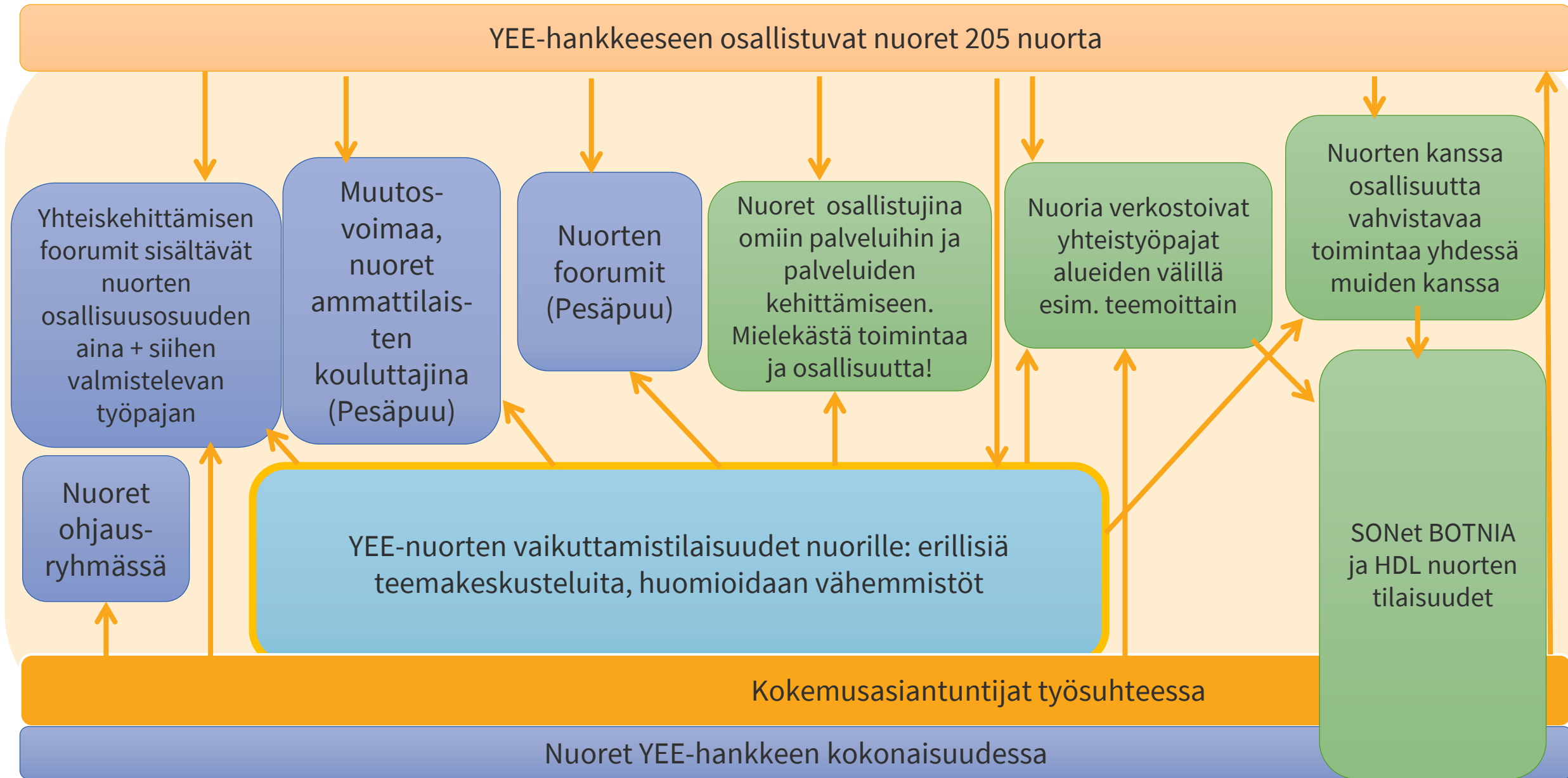
Kuvituskuva: Julia Varala



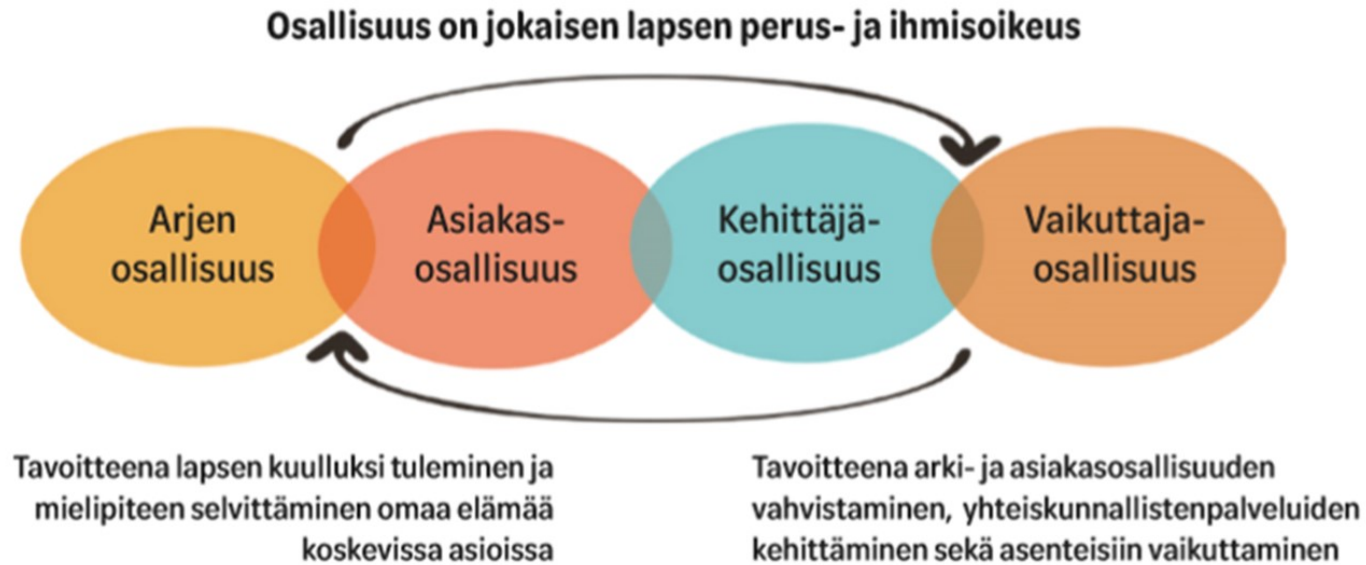
# YEE-hankkeen yhdyspinnat



# Nuorten osallisuuden muodot

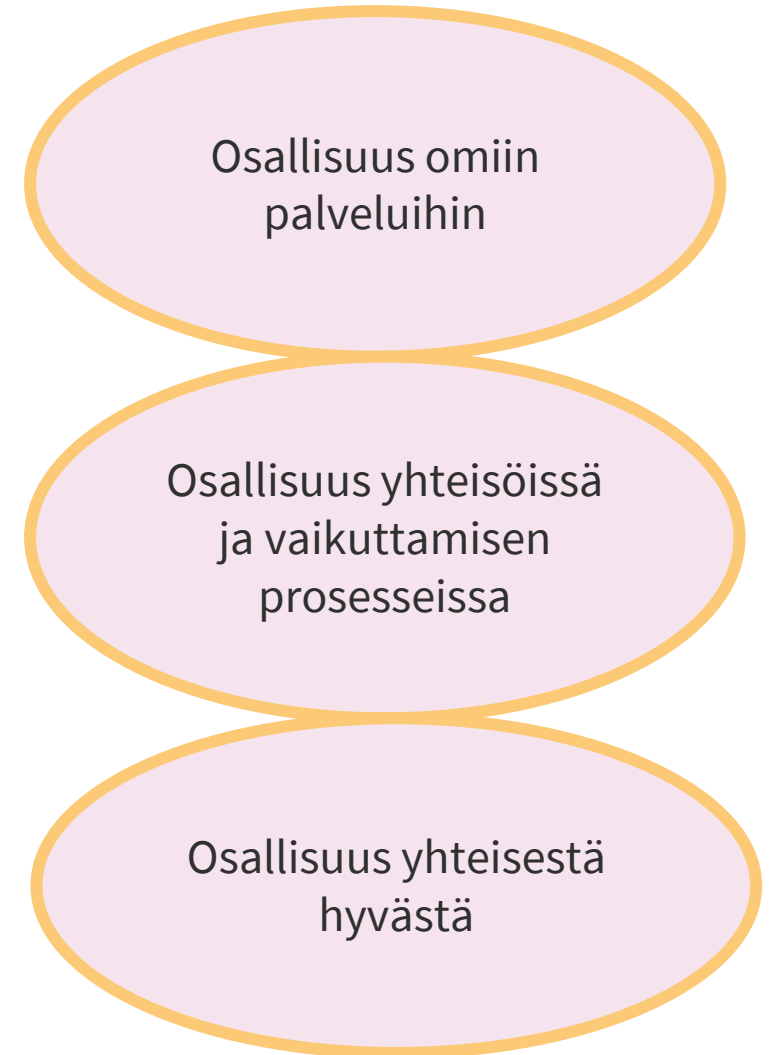


# Osallisuuden eri ulottuvuudet



Lähde: Pesäpuu ry, Paaso & Vario 2020. Kirahvit – kurkistuksia lasten kanssa tehtävään kehittämistyöhön

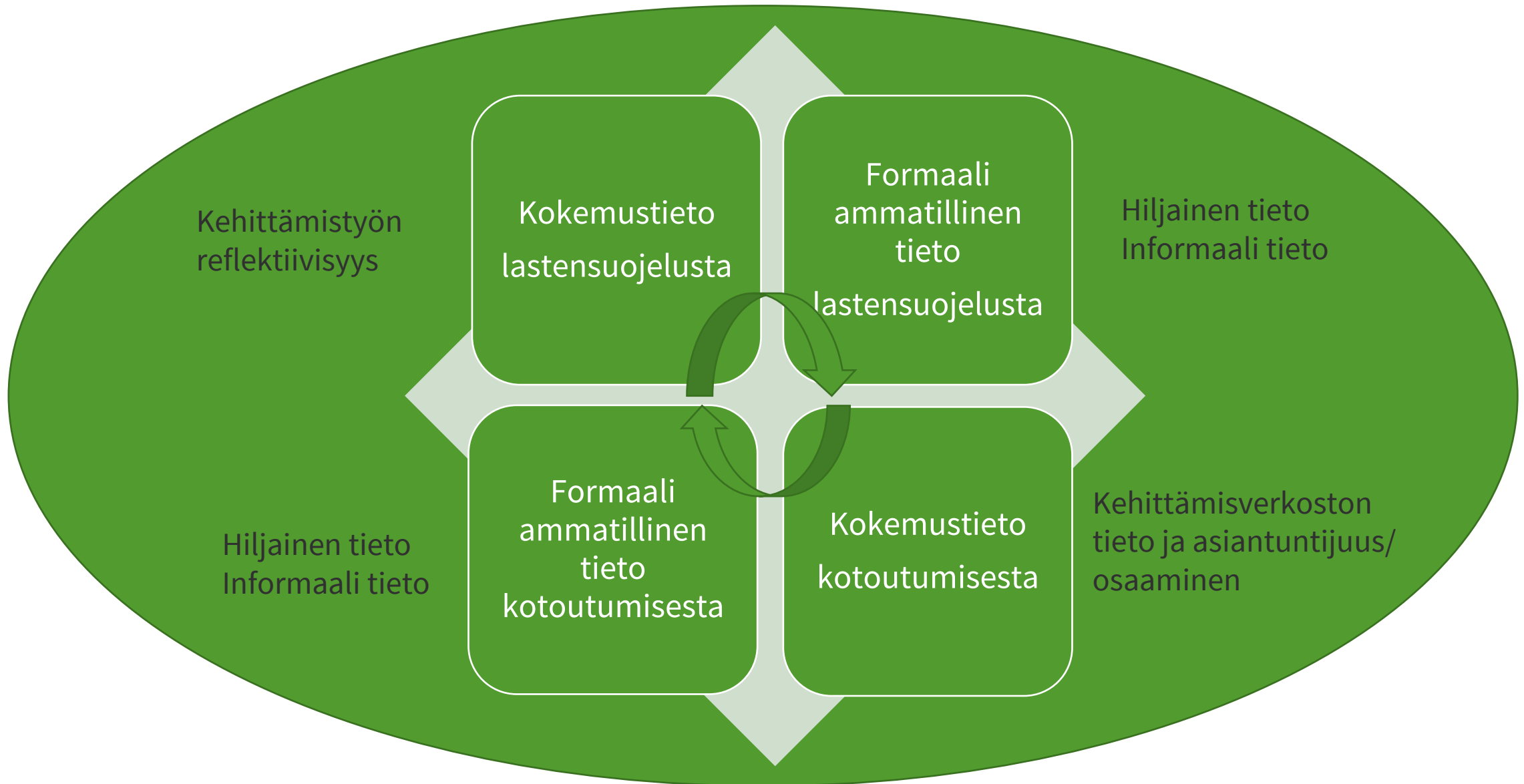
Tieto-, ideointi-, suunnittelu-, toteutus-, seuranta-, arviointi- ja päätöksenteko-osallisuus



Lähde: Sokra [osallisuuden osa-alueet](#)



# Tiedonmuodostus YEE-hankkeessa



# Onko kehittämisosallisuudella merkitystä? Kokemustaustaisen asiantuntijan ajatuksia



Kuvituskuva: Julia Varala

- Nuorten osallisuuden mahdollistaminen on tärkeää
- Kannustaminen ja tuki
- Kokemustaustainen asiantuntija on työntekijä siinä missä ammattilainenkin



# Kokemustiedon tuottajat yhteisessä prosessissa



Kuvituskuva: Julia Varala

- Kaikki oppivat
- Ymmärrys kasvaa
- Kokemustaustainen asiantuntija on osa työyhteisöä -uudet roolit - työllistyminen, voimaa ja uskoa
- Ammattilaisten työn tekeminen on mielekkäämpää – kokemus että tehdään oikeita asioita
- Palvelut ja palvelukokonaisuuden paranevat, muuttuvat asiakaslähtöisemmiksi. – nähdään asioita asiakkaan silmin.
- Opitaan tekemään yhdessä.
- Jatkuvassa yhteiskehittämisessä seurataan ja arvioidaan toimintaa pitkällä aikavälillä ja voidaan saada vaikuttavuutta palveluihin: oikeat mittarit, resurssit, käytännöt 😊

# YEE-hanke tarjoaa mallit

Koulutuksia ja tilaisuuksia

- **SYKSYN AVOIMET KOULUTUKSET JA YHTEISKEHITTÄMISEN OORUMIT mm. [13.9.2022 KUULET YEE:SSÄ TUOTETUISTA MALLEISTA LISÄÄ](#)**

## MALLIT INNOKYLÄSSÄ:

- [Olohuone - Matalan kynnyksen kohtaamispaikka alaikäisenä Suomeen ilman huoltajaa tulleille nuorille](#)
- Nuorten foorumi-malli – tulossa!
- [Nuorten asiakassuunnitelmatyön malli](#)
- [Intensiivinen arkivalmennus itsenäistyville nuorille lastensuojelun jälkihuollossa](#)

Mallinnettuja uusia toimintatapoja, käytäntöjä





Kuvituskuva: Julia Varala

# Unelma

Hankkeessa luodaan rakenteita, joiden avulla nuorille syntyy matalan kynnyksen mahdollisuuksia olla mukana kehittämässä lastensuojelun jälkihuoltoa nyt ja tulevaisuudessa!



Lähellä nuorta –  
valtakunnallisesti  
vaikuttava

Yhteystiedot [www.thl.fi/yee](http://www.thl.fi/yee)  
anja Hirschovits-Gerz, projektipäällikkö, YEE-hanke  
[tanja.hirschovits-Gerz@thl.fi](mailto:tanja.hirschovits-Gerz@thl.fi), 0295247954  
Roosa Lorentz, kokemustaustainen asiantuntija  
[roos.lorentz@pesapuu.fi](mailto:roos.lorentz@pesapuu.fi).

Vipuvoimaa  
EU:lta  
2014–2020



**Kiitos**



# Lähteitä

- [www.thl.fi/yee](http://www.thl.fi/yee)
- Pesäpuu: <https://pesapuu.fi/toiminta/lapset-ja-nuoret-kehittajina/up2us/>

# Millainen työyhteisö on hyvä kokemusasiantuntijalle?



Kuvituskuva: Julia Varala

- Asenteet, käytännöt ja tuki**
- Osallisuus on osa strategiaa
- Johdon tuki osallisuustyölle
  - resurssit ja riittävästi aikaa työlle
  - HUOM! työ voi tuottaa jopa säästöjä, kun ihmiset saavat avun ajallaan. – katsottava kokonaisuuksia esim. palvelukokonaisuuksia ja ketjuja, ei yksittäisiä palvelusuoritteita yhdessä paikassa!

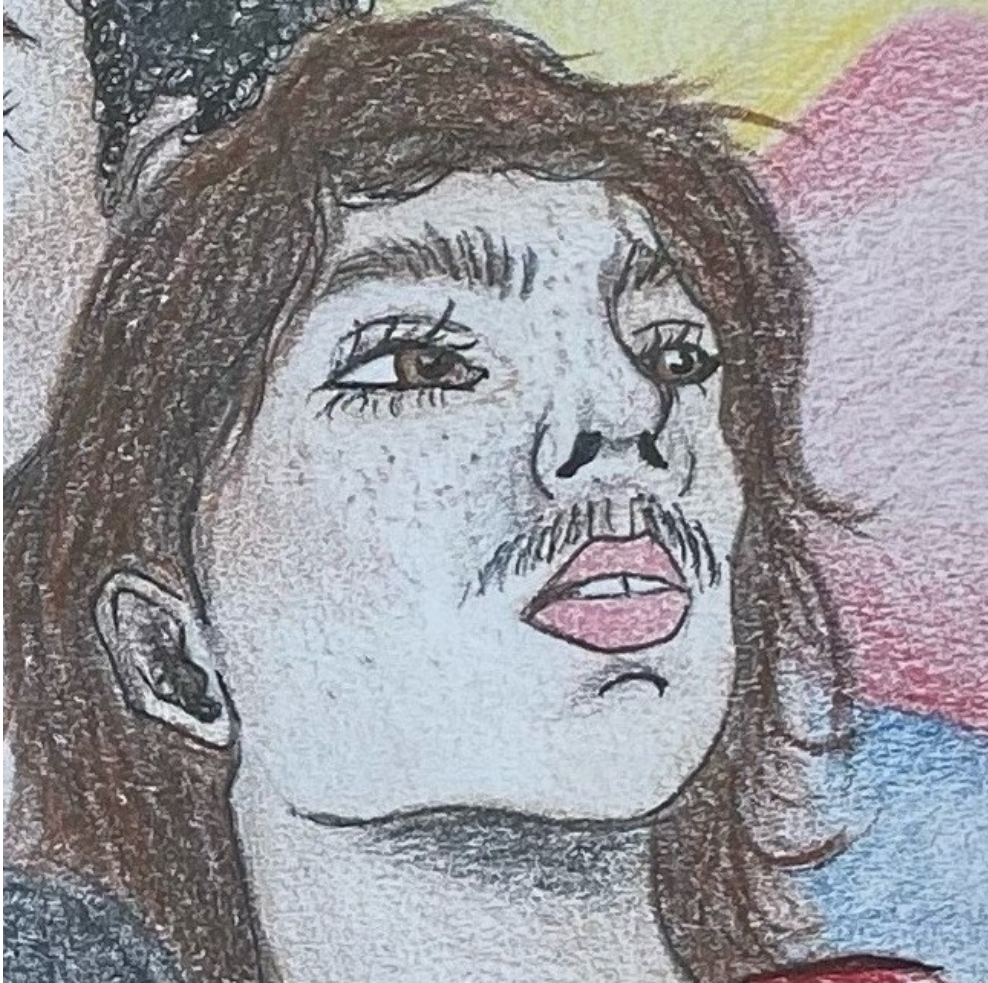
Kokemusasiantuntijoiden tarjoama osaaminen ja tehtävät tuovat lisäarvoa

## Vuorovaikutus

- Avoin mieli kaiken perusta
- Empatia, ymmärrys – psykologinen turvallisuus niin ammattilaisille kun kokemusasiantuntijoillekin – heijastuu myös asiakkaisiin!
- Työyhteisössä voi olla oma itsensä – myös sote-ammattilaiset voivat jakaa omaa kokemustaan.



# Yhteistyö – jaettu asiantuntijuus lähtökohdaksi



Kuvituskuva: Julia Varala

- Kokemusasiantuntija on kollega
  - Jos kokemusasiantuntijuus on uutta – aiheen ja toiminnan tutuksi tekeminen tärkeää – ennakkoluuloista realismiin.
  - Jatkuvan kehittämisen taktiikka. Tietoa ja hyviä esimerkkejä muualla toimivista käytännöistä ammattilaisille – pedataan kokemusasiantuntijoille hyvää kohtaamista työyhteisöön ennakkoon.
  - Kohtaaminen, opitaan tuntemaan toisensa
  - Lähdetään liikkeelle luottamuksesta
  - Yhteinen kahvihuone kuuluu kaikille
  - Tutustutaan vaikka Teams-kahveilla – voi kertoa ja kysyä

# Rakenteet ja koordinaatio



Kuvituskuva: Julia Varala

Rakenteet ja käytännöt luovat raamin, joka mahdollistaa sujuvan toiminnan ja luo turvaa

- Palkka- ja palkkiokäytännöt
- sopimukset
- Vakuutukset

Koordinaatio: Yksi henkilö

- tukee kokemusasiantuntijoita, tuntee kokemusasiantuntijat ja osaa auttaa ja tukea, löytää sopivat tekijät ja tietää käytännöt
- Tukee ammattilaisia

Matalankynnyksen tiedotuskanavat käyttöön esim. WhatsApp