



Ikkuna aikuistumiseen. Selvitys lastensuojelun jälkihuollon ja ilman huoltajaa maahan alaikäisenä tulleiden nuorten tuesta ja palveluista. Keskeiset huomiot ja kehittämisehdotuksia.

Yhdessä aikuisuuteen - Elämässä Eteenpäin (YEE) -hanke

Projektipäällikkö Tanja Hirschovits-Gerz yhdessä YEE-hankkeen toimijoiden kanssa

14.3.2022

Terveyden ja hyvinvoinnin laitos

**Yhdessä
aikuisuuteen –
Elämässä
Eteenpäin (YEE) –
hanke
12/2020 – 5/2023**

Kuvituskuva Julia Varala



**YEE-hankkeen
toteuttajat**



**Vipuvoimaa
EU:lta
2014–2020**



**” YEE – lähellä nuoria,
valtakunnallisesti vaikuttava**

Lähtökohtia selvitystyölle

- Tilannekuva lastensuojelun jälkihuollon ja ilman huoltajaa maahan alaikäisenä tulleiden nuorten tuesta ja palveluista sekä nuorista on hajanainen. Aikuistuvien nuorten tuen ja palveluiden kehittämistarve on tunnistettu.
 - ✓ Suomessa on noin 20 000 kodin ulkopuolelle sijoitettua lasta ja noin 8300 lastensuojelun jälkihuoltoon oikeutettua lasta ja nuorta.
 - ✓ Suomessa on 2500 – 4500 ilman huoltajaa alaikäisenä maahan tullutta aikuistuvaa nuorta.
- Kaksi erillistä nuorten ryhmää – yhdistävä tekijä vanhemmuuden puute.
- Kaksi erillislakia ministeriötä ja valvovaa viranomaistahoa:
 - ✓ Lastensuojelulaki (417/2017) → STM → AVI; Kotoutumista edistävä laki (1386/2010) → TEM → ELY
- Vuonna 2020 sekä lastensuojelun jälkihuoltoon oikeutettujen että ilman huoltajaa maahan alaikäisenä tulleiden nuorten tuen ja palveluiden ikärajaa nostettiin 21-ikävuodesta koskemaan alle 25-vuotiaita.





Kuvituskuva Julia Varala

Tanja Hirschovits-Gerz, Niina Weckroth & Tarja Heino (toim.) (2022). Ikkuna aikuistumiseen. [Selvitys lastensuojelun jälkihuollon ja ilman huoltajaa maahan alaikäisenä tulleiden nuorten tuesta ja palveluista.](#) THL:n raportti 002/2022.

Kirjoittajat:

- Tanja Hirschovits-Gerz, Niina Weckroth, Tarja Heino ja Veera Ikonen (THL)
- Silva Sevola ja Minna Kallinen (SONet BOTNIA/SeAMK)
- Helena Inkinen ja Roosa Lorentz (Pesäpuu)
- Kaisa Eichhorn, Terhi Laine ja Laura Lempinen (Diakonissalaitos)

Kaikki työskentelevät yhdessä aikuisuuteen – Elämässä eteenpäin hankkeessa



Kysymyksiä

- Miten lastensuojelun jälkihuollon ja ilman huoltajaa maahan alaikäisenä tulleiden tuki ja palvelut toteutuvat?
- Keitä nuoret ovat?
- Mitä haasteita?
- Mitä kehittämisehdotuksia?

Selvityksen aineistot - Ikkunat aikuistumiseen

Kuntakyselyt:
johtavat
työntekijät (THL)

Työpajat ja
foorumit:
ammattilaiset ja
nuoret (THL,
Pesäpuu, DL, SONet
BOTNIA)

Muut aineistot:
Nuorten toiveet
tulevaisuuden
palveluista, aiemmat
tutkimukset ja
selvitykset

Tietopohja:
Lastensuojelun
jälkihuollon ja ilman
huoltajaa maahan
alaikäisenä
tulleiden nuorten
tuki

Alkukartoitus
kunnissa:
ammattilaiset ja
esihenkilöt
(SONet BOTNIA)

Työntekijöiden
päiväkirjat,
(Diakonissalaitos)

Nuorten
haastattelut,
(Diakonissalaitos)

Ikkunat aikuistumiseen



Lastensuojelun
jälkihuolto (LSJH)

Kotoutumisen
tukitoimet (KLTT)

Lastensuojelun
jälkihuollon johto
kunnissa, sote-
alueilla

Kotoutumisen
tukitoimien johdon
näkemykset
kunnissa ja alueilla

Käytännön
ammattilaiset ja
nuoret

Esityksen
% luvut
koskevat
johdon
kuntakyselyitä

Kumpikin
ryhmä

Nuoret erityisessä tuen tarpeessa

50 % itsenäisesti asuvia
2,5 % asunnottomia
50 % opiskeli
39 % NEET-nuoria,
peruskoulusta ei tietoa

83 % itsenäisesti asuvia,
2 % asunnottomia
73 % opiskeli
8 % NEET-nuoria,
peruskoulu monilla kesken

- Yksinäisyyttä, turvattomuutta
- Traumaattisia kokemuksia
- Arjen, asumiseen ja talouden haasteita
- Koulunkäynnin ja opiskelun haasteita vahvaa tuen tarvetta

Ilman huoltajaa tulleilla lisäksi tuen tarvetta:

- oleskelulupa,
- kansalaisuus,
- perheen yhdistäminen

Tietoa nuorista ei kerry kattavasti

Valtaosa erityisen tuen tarpeessa

Osa jää palveluiden ulkopuolelle

NEET=koulutuksen, työelämän ja varusmiespalveluksen ulkopuolella

LSJH resurssit, organisoituminen ja palveluiden toteutuminen

- **78 %** toteutuu osana lastensuojelua

Resurssit riittämättömiä

- **Yli 30 %** koki omien lähityöntekijöiden, sosiaaliohjaajien ja sosiaalityöntekijöiden asiakastyön resurssit melko tai aivan riittämättömiksi.
- **Ostopalvelut** merkittävä osuus: järjestöt, yritykset

LSJH:n johdon mukaan
90 % oikeus palveluihin toteutuu melko tai erittäin hyvin
82 % arjen tuki toteutuu melko tai erittäin hyvin
99 %:lle nuorista nimetään oma työntekijä
74 %:n mukaan jalkautuva palvelu melko tai erittäin riittävää
Tarpeisiin vastattiin osittain



Kuvituskuva Julia Varala

KLTT resurssit, organisoituminen ja palveluiden toteutuminen

Tuen tarpeen selvittämisestä ja tuen järjestämisestä vastaa:

- 42 %:ssa kuntien maahanmuuttajapalvelut
- 32 % aikuissosiaalityö
- 5 % lastensuojelun jälkihuolto

Työntekijäresurssit riittäviä

- 75% omat
- 95 % ostopalvelut

KLTT:n johdon mukaan
100 %:ssa tuen tarpeisiin vastattu melko tai erittäin hyvin
44 % arvioi kokonaisvaltaisen arjen tuen toteutuvan useimmiten
95 %:lle nimetään oma työntekijä
95 %:n mukaan jalkautuva palvelu toteutuu melko tai erittäin riittävästi
Osaavaa henkilökuntaa vaikea saada



KLTT+ LSJH ammattilaisten ja nuorten näkemyksiä resursseista, organisoitumisesta ja palveluista

Arjen tuki ja riittämätöntä
Palveluihin pääsyssä on
haasteita, tipahtaminen
uhkana
Oikeus ja yhdenvertaisuus
tukeen ja palveluihin ei
aina toteudu alueiden eikä
nuorten välillä

- Yhteistyön ja käytäntöjen toimimattomuus / puutteet palveluissa / saatavuudessa,
- Siiloutuneet palvelut ja väliin putoaminen,
- LSJHn ja KLTT:n tuntemattomuus
- Resurssivaje
- Tuen ja palveluiden koordinaation haasteet

Liian vähän / ei toteudu

- Rinnalla kulkeva ja jalkautuva työ
- Digipalvelut

Käytännön kehittämishaasteita

- **Asiakassuunnitelmat ja palvelulupaus**
 - Asiakassuunnitelmatyötä ja monialaista yhteistyötä toteutetaan, mutta ei systemaattisesti yhdessä läheisten kanssa. Monilla nuorilla useita suunnitelmia, jotka eivät puhu keskenään. Esim. Kotoutumis-, sosiaalihuollon-, itsenäistymis-, työllisyys-, 44 % KLTT:ssa yhteinen asiakassuunnitelma.
- **Siirtymissä haasteita**
 - Siirtymät tukeen sijaishuollosta ja perheryhmäkodeista
 - Tuesta tipahtamisen riski, kun nuori muuttaa toiselle paikkakunnalle, saa Suomen kansalaisuuden, on tarve palata tuen piiriin, kun tuki päättyy (nuori 25 v).



Tuen ja palveluiden toteutuminen

- VIP-asiakkuuksia ei juurikaan
- Monialaisessa ja palveluita yhteensovittavassa työssä kehittämisen varaa
- Mielenterveys- ja päihdepalveluihin pääsy haastaa.
- Järjestöyhteistyössä kehittämisen varaa

Tarvitaan yhdenvertaisuuden vahvistamista Kansalliset linjaukset ja oikeus palveluihin

LSJH:

- 69 % johdosta toivoi kansallisia linjauksia ja ohjeita **itsenäistymisvarakäytäntöihin**. Toive sekä ammattilaisilta että nuorilta oli saman suuntainen.

KLTT:

- Ammattilaiset ja nuoret toivat esiin haasteen: subjektiivista oikeutta tukeen ja palveluihin ei kotoutumista edistävän lain puitteissa ole.
- Suomen kansalaisuuden saaminen on riski tippua palveluista.



Kuvituskuva Julia Varala

Nuorten osallisuus palveluihin sekä palveluiden seuranta ja arviointi

Johto arvioi:

Nuoret voivat osallistua omiin palveluihin:

- LSJH: 67 %
- KLTT: paljon 11 %, paljon 50 %

Nuorten voivat osallistua palveluiden kehittämiseen

- LSJH: 12 % paljon ja 47 % jonkin verran
- KLTT: 18 % paljon, 35 % jonkin verran

→ Noinkolmannes voi vaikuttaa omiin palveluihin vain jonkin verran tai ei lainkaan!

→ lähes puolet nuorista voi vaikuttaa palveluiden kehittämiseen vain vähän tai ei lainkaan!

Haasteena, ettei tietoa kerry riittävästi

- nuorista ja
- nuorten tarpeista palveluihin
- palveluiden seurannasta
- palveluiden vaikuttavuudesta

Osallisuus sekä palveluiden vaikuttavuuden ja seurannan parantaminen

Nuoret ja ammattilaiset suhtautuvat erittäin myönteisesti

- Palveluiden kehittämiseen nuorilähtöisiksi,
- Nuorten osallisuuden ja osallisuuden rakenteiden vahvistamiseen
- Vaikuttavuuden parantamiseen
- Omaan täydennyskoulutukseen



Kuvituskuva Julia Varala

Johtopäätös:

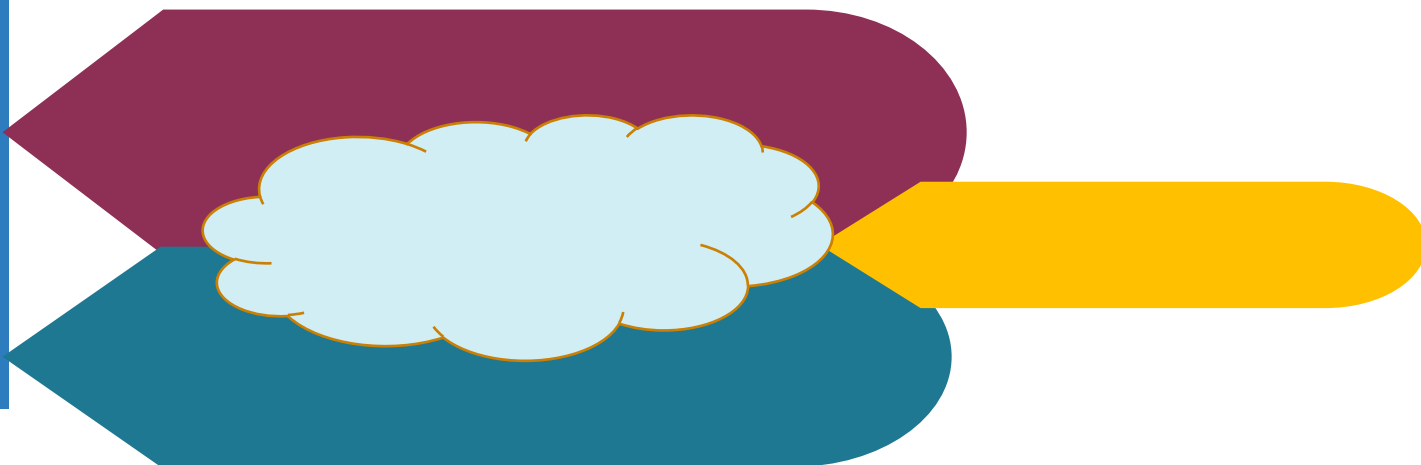
eri ikkunoista näkyy erilainen näkymä
nuorten ja palveluiden todellisuuteen

- ➔ Yhtenäistä näkyä tulee vahvistaa
- ➔ Osallisuutta ja vuoropuhelua lisätä
johdon, ammattilaisten ja nuorten
välillä

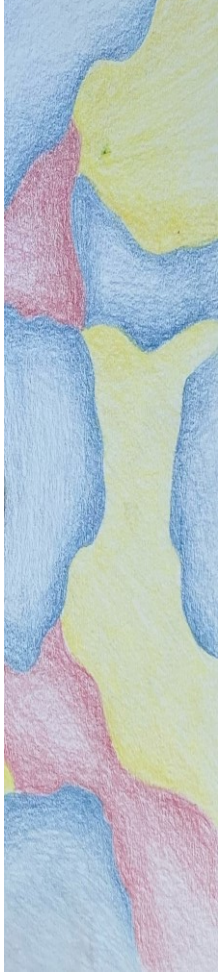
- Lastensuojelun
jälkihuolto
(LSJH)
- Kotoutumisen
tukitoimet
(KLTT)



Aikuistumisen
tuki



Tunnetaan nuoret tuetaan ammattilaisia laadukkaaseen työhön



Tunnistetaan nuorten erilaiset tarpeet
ja elämäntilanteet.
Rakennetaan palvelut matalan helposti
lähestyttäväksi, jalkautuviksi.
Kiinnitetään erityisosaaminen
perustyön ja kansalaistoiminnan
yhdyspinnoille.

Kuvituskuva Julia Varala

Aikuistumisen tuki voidaan hahmottaa tuen määrää ja laatua kuvaavasti neljään:

- 1) **iän perusteella määräytyvä tuki kaikille** elämässä aikuisuuteen siirtymävaiheessa oleville nuorille, jotka pärjäävät perustason tuella.
- 2) **riskitilanteissa oleville** nuorille tarjottu kohdennettu, tarpeen mukainen ja intensiivinenkin tuki.
- 3) **erityisen haavoittuvassa asemassa** oleville nuorille, kuten ilman huoltajaa maahan alaikäisenä tulleet nuoret tai lastensuojelun jälkihuoltoon oikeutetut nuoret, tarjottava pitkäjänteinen tuki.
- 4) **NEET-VIP nuorille**, joiden elämässä on kasautunut samanaikaisesti monia vakavia riskitekijöitä edellä mainituilla elämänalueilla ja joiden tavoittaminen ja auttaminen edellyttää runsaasti resursseja ja osaamista sekä intensiivistä ja räätälöityä tukea.



I. Aikuistumisen tuen kehittämiskohteet tiivistetysti

1. Luodaan ylisektorinen, yhteen koottu **tietopohja** lastensuojelun jälkihuollon nuorista ja ilman huoltajaa maahan alaikäisenä tulleista nuorista sekä heidän palveluistaan. Seurataan tietopohjan avulla tilannekuvan muutoksia palveluiden kehittämiseksi.
2. Varmistetaan, että **nuorilla ja ammattilaisilla on riittävästi tietoa tuesta ja palveluista** sekä niiden laadukkaasta toteutumisesta. Käynnistetään aikuistumisen tuen **laatukriteerien valmistelu**.
3. **Luodaan ja kehitetään aikuistumista tukevia käytäntöjä** tavoitteena, että nuorilla on riittävät valmiudet itsenäiseen arkeen siirtymiseksi ja sovittu tuki arjessa pärjäämiseksi.



II. Aikuistumisen tuen kehittämiskohteet tiivistetysti

4. Varmistetaan, että **jokaisella nuorella on** (palvelulupaus)

- arjen proaktiivinen yksilöllinen tuki.
- oma koti, riittävät asumisen valmiudet ja asumista vahvistava tuki.
- työhön ja opiskeluun pääsyn sekä niissä pysymisen tuki.
- tarjolla matalan kynnyksen tukea ja apua ilman ajanvarausta ja virka-aikojen ulkopuolella.

5. Asiakassuunnitelmatyötä kehitetään – suunnitelma on nuorelle palvelulupaus.



Kuvituskuva Julia Varala

III. Aikuistumisen tuen kehittämiskohteet tiivistetysti

6. Nuoren pääsyä hänen tarvitsemiinsa palveluihin ja tuen piiriin helpotetaan, sovitaan yhteistyökäytännöistä, uudistetaan työkäytäntöjä ja kohdennetaan resursseja:

- Nuorten työ- ja toimintakyvyn arvio, neuropsykiatriset selvitykset ja tuki niihin.
- Päihde- ja mielenterveyspalvelut.

7. Ylisukupolvinen huono-osaisuus katkaistaan tarjoamalla tehostettua vanhemmuuden tukea proaktiivisesti ja leimaamatta.



Kuvituskuva Julia Varala

IIV. Aikuistumisen tuen kehittämiskohteet tiivistetysti

8. Varmistetaan kansallisilla suosituksilla ja ohjeilla **tuen jatkuvuus ja yhdenvertainen kohtelu siirtymätilanteissa:** siirtymät tuen piiriin, sieltä pois ja nuoren muuttaessa paikkakunnalta toiselle.
9. Vahvistetaan nuorten ja ammattilaisten **osallisuutta ja yhteistyötä** sekä mahdollisuuksia osallistua palvelujen kehittämiseen.
10. Turvataan lastensuojelun jälkihuollon ja kotoutumisen tukitoimien **resurssit ja ammatillinen osaaminen.** Hyödynnetään asiakastiedonkeruuta ja asiakassegmentointia tuen ja palveluiden järjestämiseksi. **Palveluekosysteemin** kokonaisresurssit huomioidaan palveluja järjestettäessä.



Kuvituskuva Julia Varala



Kohderyhmäerityiset kehittämiskohteet tiivistetysti

Lastensuojelun jälkihuolto

Itsenäistymisvarat ja muut taloudelliset tuen käytännöt yhdenmukaistetaan kansallisesti.

Kotoutumislain mukaiset tukitoimet

Säädetään ilman huoltajaa maahan alaikäisenä tulleille nuorille subjektiivinen oikeus tukeen.

Suomen kansalaisuuden saamisen yhteydessä varmistetaan lainsäädännön keinoin ja käytäntöjä ohjaamalla, ettei nuori putoa tarvitsemansa tuen ja palveluiden piiristä.

Tuetaan nuorten kielitaidon ja kulttuurituntemuksen vahvistumista sekä ammattilaisten selkokielen ja kulttuurisensitiivisen työn osaamista.

Yhteystiedot www.thl.fi/yee



THL:

- Tanja Hirschovits-Gerz, projektipäällikkö, [tanja.hirschovits-gerz\(at\)thl.fi](mailto:tanja.hirschovits-gerz@thl.fi)
- Niina Weckroth, projektikoordinaattori, [niina.weckroth\(at\)thl.fi](mailto:niina.weckroth@thl.fi)

SONet BOTNIA:

- Silva Sevola, hankekoordinaattori, [silva.sevola\(at\)seamk.fi](mailto:silva.sevola@seamk.fi)

Pesäpuu:

- Helena Inkinen, projektikoordinaattori, [helena.inkinen\(at\)pesapuu.fi](mailto:helena.inkinen@pesapuu.fi)

Diakonissalaitos:

- Kaisa Eichhorn, koordinaattori, [kaisa.eichhorn\(at\)hdl.fi](mailto:kaisa.eichhorn@hdl.fi)



Diakonissalaitos



Kuvituskuva Julia Varala

