



Lastensuojelun jälkihuollon nuoret vanhempina. Miten tukea nuorta leimaamattomasti ja proaktiivisesti perhekeskustoiminnassa?

Perhekeskusverkoston kokouksen pääteema: Vanhemmuus ja perheiden tuki perhekeskuksessa – huomioidaan myös erotilanteet

Projektipäällikkö Tanja Hirschovits-Gerz yhdessä YEE-hankkeen toimijoiden kanssa

23.3.2022

Terveyden ja hyvinvoinnin laitos

**Yhdessä
aikuisuuteen –
Elämässä
Eteenpäin (YEE) –
hanke
12/2020 – 5/2023
www.thl.fi/yee**



**YEE-hankkeen
toteuttajat**



” **YEE – lähellä nuoria,
valtakunnallisesti vaikuttava**

Lähtökohtia

- Tilannekuva lastensuojelun jälkihuollon nuorten tuesta ja palveluista sekä nuorista on hajanainen. Aikuistuvien nuorten tuen ja palveluiden kehittämistarve on tunnistettu.
 - ✓ Suomessa on noin 20 000 kodin ulkopuolelle sijoitettua lasta ja noin 8300 lastensuojelun jälkihuoltoon oikeutettua lasta ja nuorta.
 - Nuoria yhdistävä tekijä vanhemmuuden puute.
 - Vuonna 2020 sekä lastensuojelun jälkihuoltoon oikeutettujen tuen ja palveluiden ikärajaa nostettiin 21-ikävuodesta koskemaan alle 25-vuotiaita.
- ➔ Vanhempia tai vanhemmiksi tulevia yhä enemmän



Tilannekuva lastensuojelun jälkihuollosta raportistamme:



Kuvituskuva Julia Varala

Tanja Hirschovits-Gerz, Niina Weckroth & Tarja Heino (toim.) (2022). Ikkuna aikuistumiseen. [Selvitys lastensuojelun jälkihuollon ja ilman huoltajaa maahan alaikäisenä tulleiden nuorten tuesta ja palveluista.](#) THL:n raportti 002/2022.

Nuoret erityisessä tuen tarpeessa

LSJH johto:

50 % itsenäisesti
asuvia

2,5 % asunnottomia

50 % opiskeli

39 % NEET-nuoria,
peruskoulusta ei tietoa

Ammattilaiset & nuoret

- Yksinäisyyttä, turvattomuutta
- Traumaattisia kokemuksia
- Arjen, asumiseen ja talouden haasteita
- Koulunkäynnin ja opiskelun haasteita vahvaa tuen tarvetta

Tietoa
nuorista ei
kerry
kattavasti

Valtaosa
erityisen tuen
tarpeessa

Osa jää
palveluiden
ulkopuolelle

NEET=koulutuksen, työelämän ja varusmiespalveluksen ulkopuolella

LSJH resurssit, organisoituminen ja palveluiden toteutuminen

- **78 %** toteutuu osana lastensuojelua

Resurssit riittämättömiä

- **Yli 30 %** koki omien lähityöntekijöiden, sosiaaliohjaajien ja sosiaalityöntekijöiden asiakastyön resurssit melko tai aivan riittämättömiksi.
- **Ostopalvelut** merkittävä osuus: järjestöt, yritykset

LSJH:n johdon vastausprosentit:

- **99 %** nuorille nimetään oma työntekijä
- **74 %** jalkautuva palvelu melko tai erittäin riittävää
- Tarpeisiin vastattiin osittain



LSJH ammattilaisten ja nuorten näkemyksiä resursseista, organisoitumisesta ja palveluista

Arjen tuki ja riittämätöntä
Palveluihin pääsyssä on
haasteita, tipahtaminen
uhkana

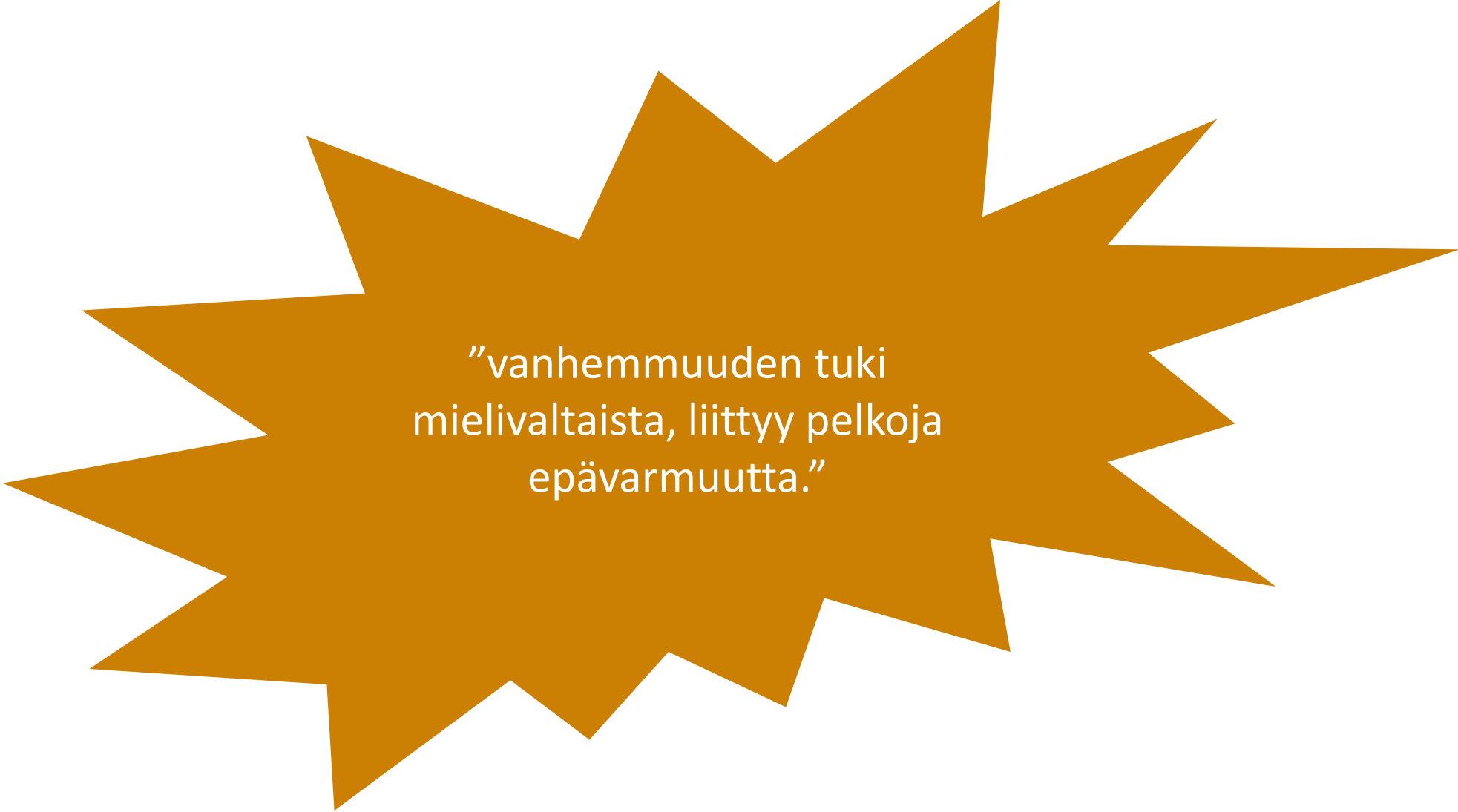
Oikeus ja yhdenvertaisuus
tukeen ja palveluihin ei
aina toteudu alueiden eikä
nuorten välillä

- Yhteistyön ja käytäntöjen toimimattomuus / puutteet palveluissa / saatavuudessa,
- Siiloutuneet palvelut ja väliin putoaminen,
- LSJH:n ja KLTT:n tuntemattomuus
- Resurssivaje
- Tuen ja palveluiden koordinaation haasteet

Liian vähän / ei toteudu

- Rinnalla kulkeva ja jalkautuva työ
- Digipalvelut

Kokemuksia vanhemmuuden tuesta



”vanhemmuuden tuki
mielivaltaista, liittyy pelkoja
epävarmuutta.”



Kuvituskuva Julia Varala

Lastensuojelun jälkihuollon nuoret vanhempina.

PADLET:

- Miten tukea nuorta leimaamattomasti ja proaktiivisesti perhekeskustoiminnassa?



Käytännön kehittämistä

Toimijoiden välisen yhteistyö ja lastensuojelun jälkihuolto

VIP-
ASIAKKUUKSIA?

Perhekeskus:

äitiys- ja lastenneuvolan sekä ehkäisyneuvolan terveydenhoitajan, kättilön ja lääkärin palvelut

- lapsiperheiden perhetyö ja kotipalvelu
 - puhe-, toiminta- ja fysioterapeutin sekä ravitsemusterapeutin palvelut
 - kasvatus- ja perheneuvolan psykologin ja sosiaalityöntekijän palvelut
 - lastenvalvojen palvelut
 - lapsiperheiden sosiaalityö
 - erikoissairaanhoidon asiantuntemusta ja lastensuojelun tukea
 - avointen kohtaamispaikkojen toiminta.
- Perhekeskuksen palveluverkoston kuuluvat lisäksi varhaiskasvatus, kunnan terveyttä ja hyvinvointia edistävä toiminta, seurakunnat ja järjestöt. Perhekeskukseen voidaan sisällyttää palveluja myös kouluikäisille ja nuorille.



Kuvituskuva Julia Varala

Lastensuojelun jälkihuollon nuoret vanhempina.

Yliruka ym. Itsenäistymistä ja hyvinvointia tukeva jälkihuolto ja nuorten aikuisten sosiaalityön mallinnus
Osana lastensuojelun VIP-nuoren palvelupolkua 2020:

https://www.julkari.fi/bitstream/handle/10024/140573/TY%c3%962020_032_Itsen%c3%a4istymist%c3%a4%20ja%20hyvinvointia%20tukeva%20j%c3%a4lkihuolto%20ja%20nuorten%20aikuisten%20sosiaality%c3%b6n%20mallinnus_s.pdf?sequence=4&isAllowed=y

Vanhemmuuden tukeminen jälkihuollossa ryhmämuotoisesti s. 33 ja s. 45, neuvolan **mahdollisuudet** 62

- **Perhekeskuskahvila**
- **Vakauttamisryhmä**, traumaterapiakeskuksen ryhmä
- **Hoidollinen vanhemmuusryhmä**, hoitomalli kiintymyssuhteessa traumatisoituneelle vanhemmaksi tulleelle, joka voisi toimia jälkihuollon kontekstissa hyvin



Lastensuojelun jälkihuollon nuoret vanhempina.

Yliruka ym. Itsenäistymistä ja hyvinvointia tukeva jälkihuolto ja nuorten aikuisten sosiaalityön maauinnus
Osana lastensuojelun VIP-nuoren palvelupolkua 2020:

- Kun vauva syntyy, se on nuorelle varsinainen **superhetki**
- Vanhemmat hyötyvät neuvolan tarjoamasta psykoedukaatiosta: keskusteluista, emotionaalisesta tuesta ja ajantasaisen tiedon saannista.



Lastensuojelun jälkihuollon nuoret vanhempina. Miten tukea?

- Tunnistetaan teema osaksi kokonaisuutta, viestitään siitä.
- Jälkihuollossa oleville nuorille omat vanhemmuuden tukiryhmät,
 - Miten päästä paikalle? Välimatkat eivät saa olla liian pitkiä, että jaksaisi tulla ryhmään.
 - Sosiaalityöntekijä ja neuvolatyöntekijä pitäneet ryhmää.
- Tarvitaan palveluita kotiin.
- Toimijoiden välistä yhteistyötä
 - Jälkihuollon sosiaalityöntekijän ja perhesosiaalityöntekijän yhteistyö yhdessä nuoren kanssa
- Monet hakeutuvat lastensuojelun asiakkaaksi, jotta saavat tukea ja palveluita.
 - Voiko tukea tarjota ilman joskus leimaksi koettua lastensuojelun asiakkuutta?
 - Lastensuojelun avohuollon ja ls jälkihuollon yhteistyö
- **Yhteinen suunnitelma!**
- **Systeminen työ!**



Lastensuojelun jälkihuollon nuoret vanhempina. Miten tukea?

- **Pesäpuu ry** teemana tämän vuoden toimintasuunnitelmassa.
 - Mm. Jämsässä vanhempien ryhmiä.
 - Korona on lykännyt, mutta tavoitteena pitää foorumi Keski-Suomessa foorumi.
 - **UptoUs** Pirkanmaa ja Keski-Suomi. Katriina Nokireki tehnyt nuorten kanssa **vertaistuellisia interventioita**. Vertaisryhmä, joka kokoontunut koko ajan ja Jälkihuollon ja neuvolan välinen yhteistyö ollut kehitteillä. (UptoUs sijaissisaruus ja vanhemmuusteema mallinnus.)
- Diakonissalaitos, YEE-Vamosotimintaa: LSJH vanhemmuusteema. **Vertaisteemaa** tai **vanhemmuuden mentori tukihenkilöksi**. Voisi lähteä kokeilemaan! Vapaaehtoistoimintaa, mentoritoimintaa DL:n valmiita malleja.

Yhteistyötä YEE:n kanssa?



Kuvituskuva Julia Varala

Vanhemmuus ja lastensuojelun jälkihuolto Kerro esimerkkejä Padlettiin, lähetä linkkejä 😊

- Onko esimerkiksi vertaisryhmätoimintaa sijaishuollon kokeneille?
- Perheterapiaa leimaamatta lastensuojelun asiakkaaksi
- Lastensuojelun jälkihuollon ja neuvolan välistä yhteistyötä sekä muiden vanhemmuutta tukevien palveluiden kanssa?
- Miten ylisukupolvista vanhemmuuden puutetta voi ehkäistä ja tukea vanhemmuuteen?
- Järjestöyhteistyötä



Kuvituskuva Julia Varala

Padlet

1. Miten tukea vanhemmuutta ja ehkäistä ylisukupolvista huono-osaisuutta leimaamatta ja proaktiivisesti? Kerro hyviä esimerkkejä ja käytäntöjä jaettavaksi.
2. **Oletko kiinnostunut työstämään Yhdessä YEE-hankkeen kanssa mallin lastensuojelun jälkihuollon vanhemmuuden tuesta Innokylään?** Jätä sähköpostiosoitteesi alustalle tai ole suoraan yhteydessä: [tanja.hirschovits-gerz\(at\)thl.fi](mailto:tanja.hirschovits-gerz(at)thl.fi)

Yhteystiedot www.thl.fi/yee



THL:

- Tanja Hirschovits-Gerz, projektipäällikkö, [tanja.hirschovits-gerz\(at\)thl.fi](mailto:tanja.hirschovits-gerz@thl.fi)
- Niina Weckroth, projektikoordinaattori, [niina.weckroth\(at\)thl.fi](mailto:niina.weckroth@thl.fi)

SONet BOTNIA:

- Silva Sevola, hankekoordinaattori, [silva.sevola\(at\)seamk.fi](mailto:silva.sevola@seamk.fi)

Pesäpuu:

- Helena Inkinen, projektikoordinaattori, [helena.inkinen\(at\)pesapuu.fi](mailto:helena.inkinen@pesapuu.fi)

Diakonissalaitos:

- Kaisa Eichhorn, koordinaattori, [kaisa.eichhorn\(at\)hdl.fi](mailto:kaisa.eichhorn@hdl.fi)



Diakonissalaitos



Kuvituskuva Julia Varala



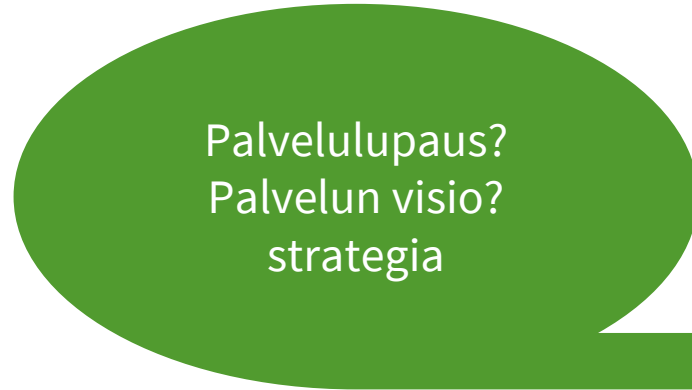
Tunnetaan nuoret tuetaan ammattilaisia laadukkaaseen työhön



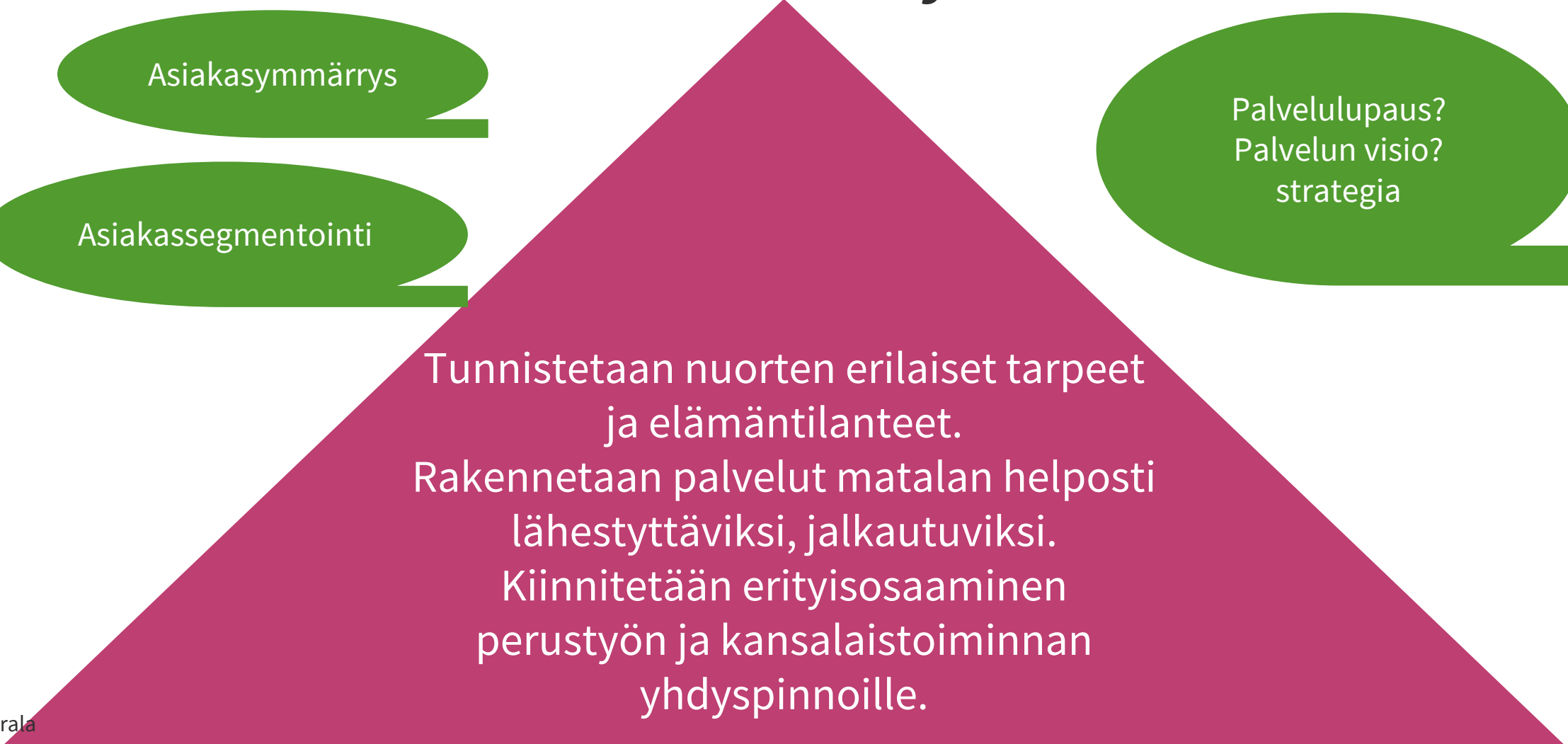
Asiakasymmärrys



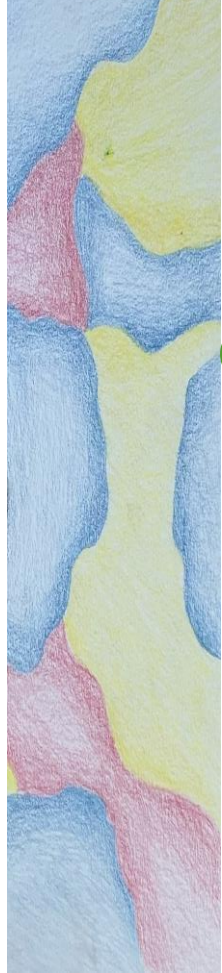
Asiakassegmentointi



Palvelulupaus?
Palvelun visio?
strategia



Tunnistetaan nuorten erilaiset tarpeet
ja elämäntilanteet.
Rakennetaan palvelut matalan helposti
lähestyttäväksi, jalkautuviksi.
Kiinnitetään erityisosaaminen
perustyön ja kansalaistoiminnan
yhdyspinnoille.



Kuvituskuva Julia Varala

Perhekeskus solmukohtana

- Neuvolan tärkeä tietää, että perhekeskus on olemassa ja kohtaamispaikat
<https://thl.fi/fi/web/lapset-nuoret-ja-perheet/sote-palvelut/perhekeskus/perhekeskusten-maara-ja-sijainti>
- Lisätietoa perhekeskus:
<https://thl.fi/fi/web/lapset-nuoret-ja-perheet/peruspalvelut/perhekeskus>
- Valtakunnallisen perhekeskusverkoston jäsenten yhteistyötila (vaatii rekisteröinnin ja oikeudet) <https://yhteistyotilat.fi/wiki08/display/THLVAPE>



Kuvituskuva Julia Varala