

Osallisuusmalli

KOHTI - Kotona asumista ja
hoitotyötä tukeva teknologia -projekti



1.6.2022

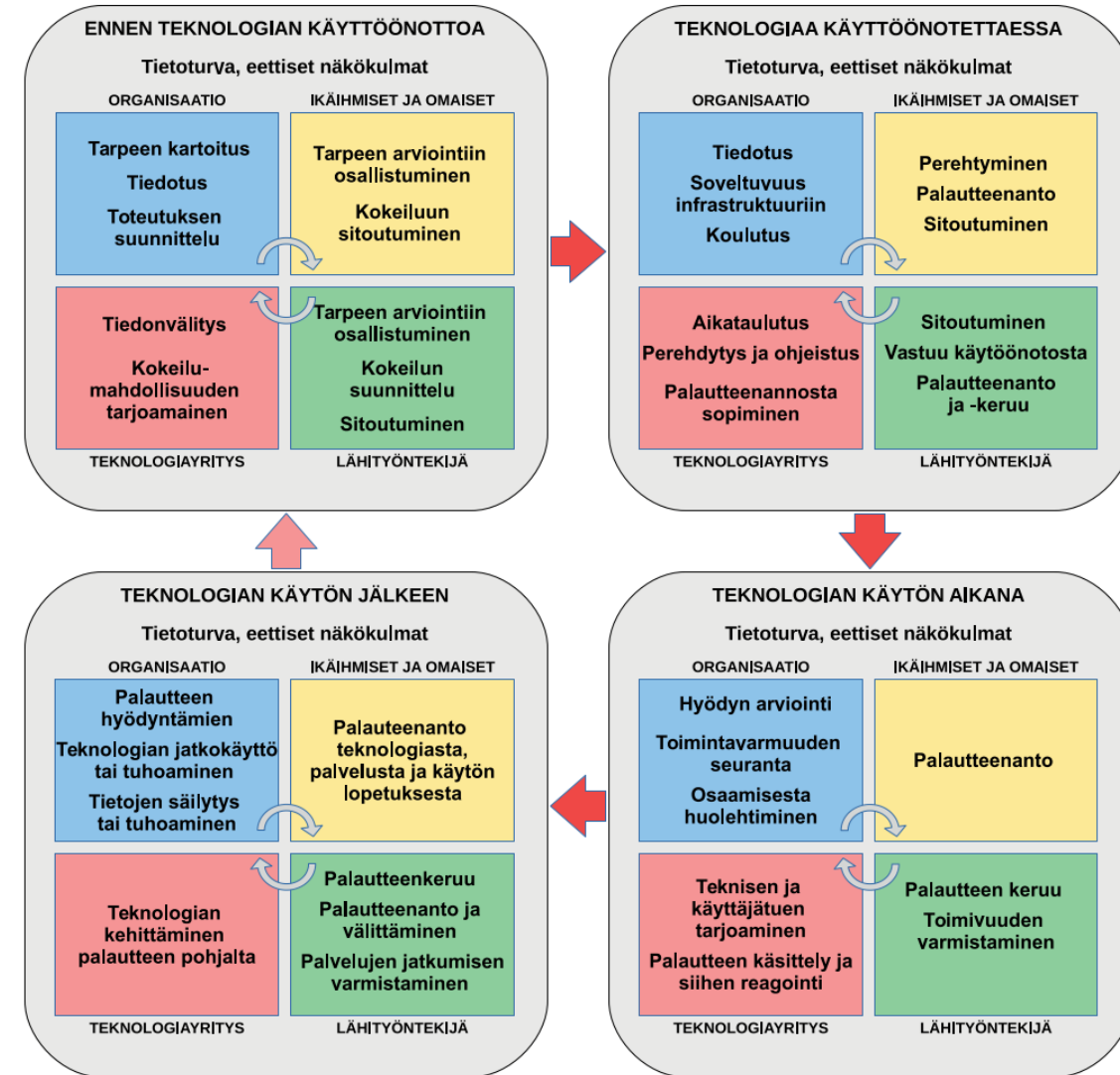
Sauli Hyvärinen, NHG

Mikko Repka, NHG

Kati Honkanen, Päijät-Sote

Taustaa – IkäOTe-malli

- Osallisuusmallinnuksen taustana käytetään IkäOTe-hankkeessa kehitettyä osallistavaa toimintamallia.
- IkäOTe-hanke oli Itä-Suomen yliopiston koordinoima, 2015-2017 tehty hanke, jonka tavoitteena oli ikäihmisten kotona selviytymisen tukeminen hyvinvointiteknologiaa hyödyntävien teknologiakokeilujen avulla.
- Lisäksi tavoitteena oli ikääntyvien oppimiseen ja hyvinvointiteknologioihin liittyvän uuden tiedon ja osaamisen tuottaminen ja hyödyntäminen ikäihmisten palvelujen kehittämiseksi sekä yritysten innovaatiotoiminnan vahvistamiseksi.



Kuvio 6. Osallistava toimintamalli teknologian käyttöön osana ikäihmisten kotihoidon palveluja.



Esikarsinta

Käyttöönoton
valmistelu

Käyttöönotto

Teknologian
käyttö

Käytön
lopettamien



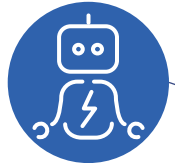
Ikääntynyt ja lähiomainen



Lähityöntekijä



Hyvinvointi-organisaatio



Teknologia-yritys



Kolmas sektori

Esikarsinta

Käyttöönoton valmistelu

Käyttöönotto

Teknologian käyttö

Käytön lopettaminen

Ikääntynyt ja lähiomainen

Lähityöntekijä

Hyvinvointiorganisaatio

Teknologiayritys

Kolmas sektori



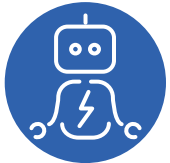
Ikääntynyt ja lähiomainen



Lähityöntekijä



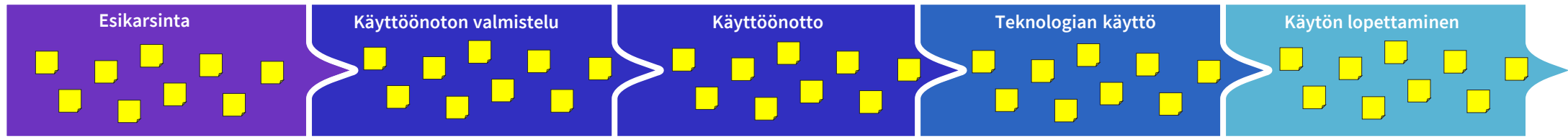
Hyvinvointi-organisaatio



Teknologia-yritys



Kolmas sektori

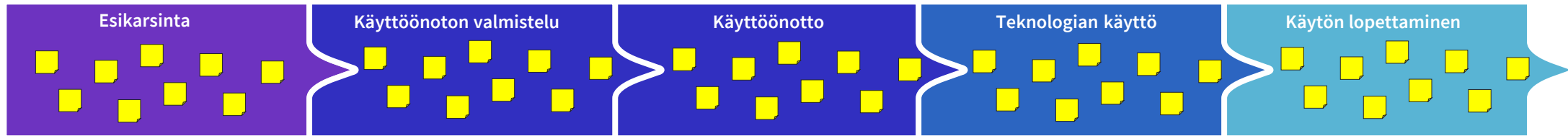




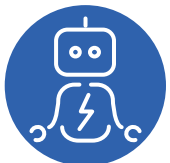
Ikääntynyt ja lähiomainen



Lähityöntekijä



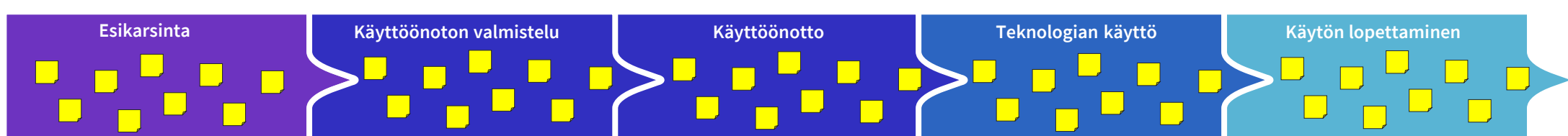
Hyvinvointi-organisaatio



Teknologia-yritys



Kolmas sektori



” Mitkä ovat kotihoidon työntekijän tehtävät teknologian käyttöönoton aikana?”



Ikääntynyt ja lähiomainen



Lähityöntekijä



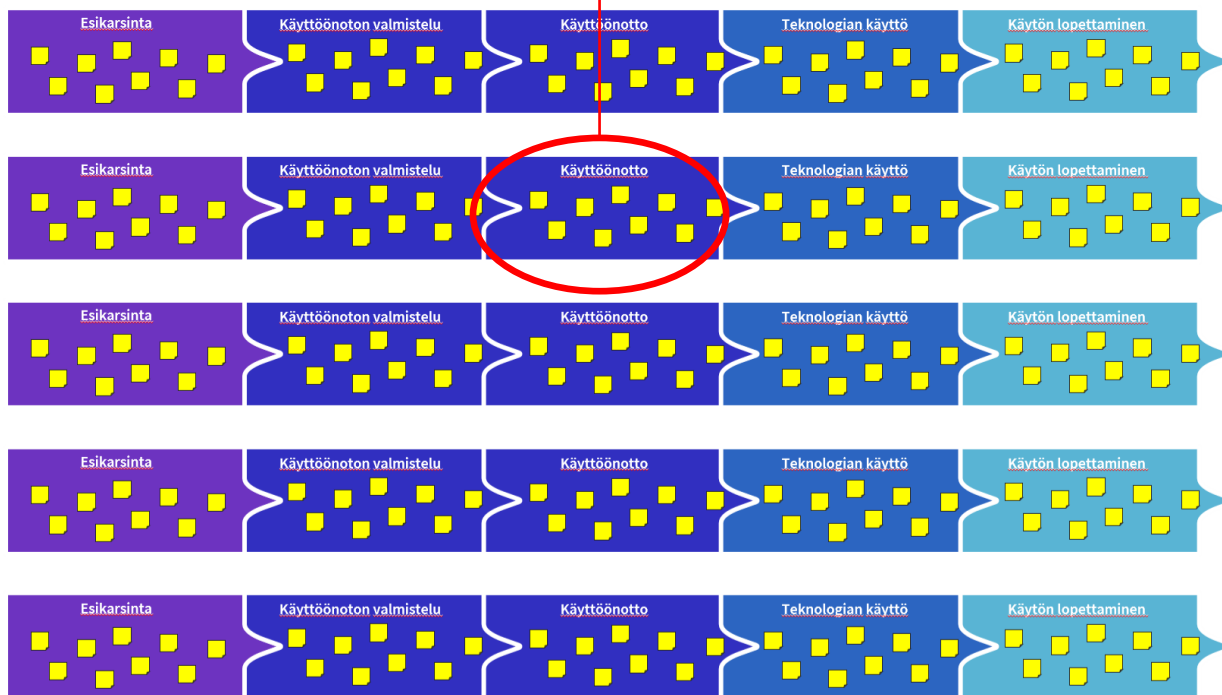
Hyvinvointi-organisaatio



Teknologia-yritys



Kolmas sektori



Nyt voi valita tietyn vaiheen jollekin sidosryhmälle (esimerkiksi kotihoidon työntekijä) ja tutkia kyseisen vaiheen tehtäviä.

Tämä helpottaa ohjeistuksen luomista, koulutuksen suunnittelua jne.



”Mitkä löydökset liittyvät tiedolla johtamiseen?”



Customer



Home care employee



Healthcare organisation



Technology organisation



The 3rd sector



On myös mahdollista valita aihe - esimerkiksi tietoon perustuvan johtaminen - ja kartoittaa, mitkä havainnot liittyvät siihen.

Tämä auttaa myös tunnistamaan eturistiriidat ja mahdolliset eettiset kysymykset.



KESKEISIÄ TUOTOKSIA

TIETOJOHTAMINEN

- Eri rooleilla on omat tarpeensa
- Datan ja teknologioiden elinkaari
- Eettiset näkökulmat
- Datan omistajuus

ELINKAAREN HALLINTA

- Uuden teknologian asentaminen, päivittäminen, uudelleenkäyttö ja kierrätys
- Tekninen ja sosiaalinen soveltuvuus: integraatiot, arkkitehtuuri, infra, työkulut...
- Tietosuojan varmistaminen
- Koulutus- ja ohjemateriaalit yhteistyössä teknologiayrityksen kanssa
- Eettinen ohjeistus eri toimijoille
- Palautteen ja arvioinnin systemaattisuus

ROOLIEN JA PROSESSIEN HALLINTA

- Resurssien älykkään käytön kannalta roolit ja prosessit on tunnistettava
- Päijät-Hämeen eri teknologioiden koko ekosysteemi ja elinkaari sisältää useita rooleja ja valtavan määrän toisiinsa liittyviä prosesseja
- Roolien ja prosessien tunnistaminen mahdollistaa kokonaisvaltaisen näkemyksen luomisen ja vastuun tarkoituksenmukaisen jakamisen. Tämä puolestaan tekee teknologioiden ja työprosessien hallinnasta, käyttämisestä ja kehittämisestä helpompaa ja luotettavampaa
- Roolikohtaiset ohjeet sisältävä opas

IDEOITTEN JA TARPEITTEN HALLINTA

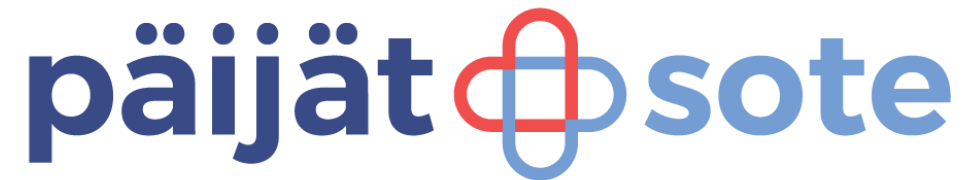
- Ideat nousevat monelta suunnalta (esim. kotihoidon sairaanhoitajilta, yrityksiltä) ja erilaisia tarpeita tunnistetaan eri näkökulmista (esim. asiakkaiden, työntekijöiden, julkisten terveydenhuollon organisaatioiden tarpeet).
- Selkeä prosessi ideoiden ja tarpeiden keräämiseen, tallentamiseen, kehittämiseen ja hyödyntämiseen.

Yleistä

- Ketä kaikkia ollut mukana
 - KOHTI-projektiryhmä, NHG Salivirran konsultit
 - LAB WellTechin asiantuntijat
 - 3.sektorin edustajat (Päijät-Hämeen omaishoitajat, Päijät-Hämeen hyvinvointipalvelujen kehitys ry)
 - Päijät-Hämeen hyvinvointialueen toimialajohtaja ja muuta johtoa ja asiantuntijoita
- Teknologiayksikkö on keskeinen osa osallisuusmallia, mahdollistaen teknologioiden käyttöön ja käyttöönottojen keskitetyn hallinnan. Vielä ei ole päätöstä eikä aikataulua yksikön perustamiselle, mutta selkeä jaettu tahtotila tähän löytyy jo, tässä työpaja auttoi paljon.
- Eettiset pelisäännöt

Mitä seuraavaksi?

- Lopputuotoksena työkirja ja prosessien kuvaukset
- iHAC – Osallisuusmalli on mukana Pohjoismaisen hyvinvointikeskuksen syksyllä ilmestyvässä julkaisussa, jossa esitellään (digitaalisten) sote-palveluiden ekosysteemimalleja
- HIMSS 2022
- eHealth Conference 2022
- Mahdollisesti mallin hyödyntäminen muilla hyvinvointialueilla



Hyvä elämä tehdään yhdessä

Ota yhteyttä!

Kati Honkanen - kati.honkanen@phhyky.fi

Mikko Repka - mikko.repka@nhg.fi

Sauli Hyväri - sauli.hyvari@nhg.fi