



Päihdetilastollinen vuosikirja 2022

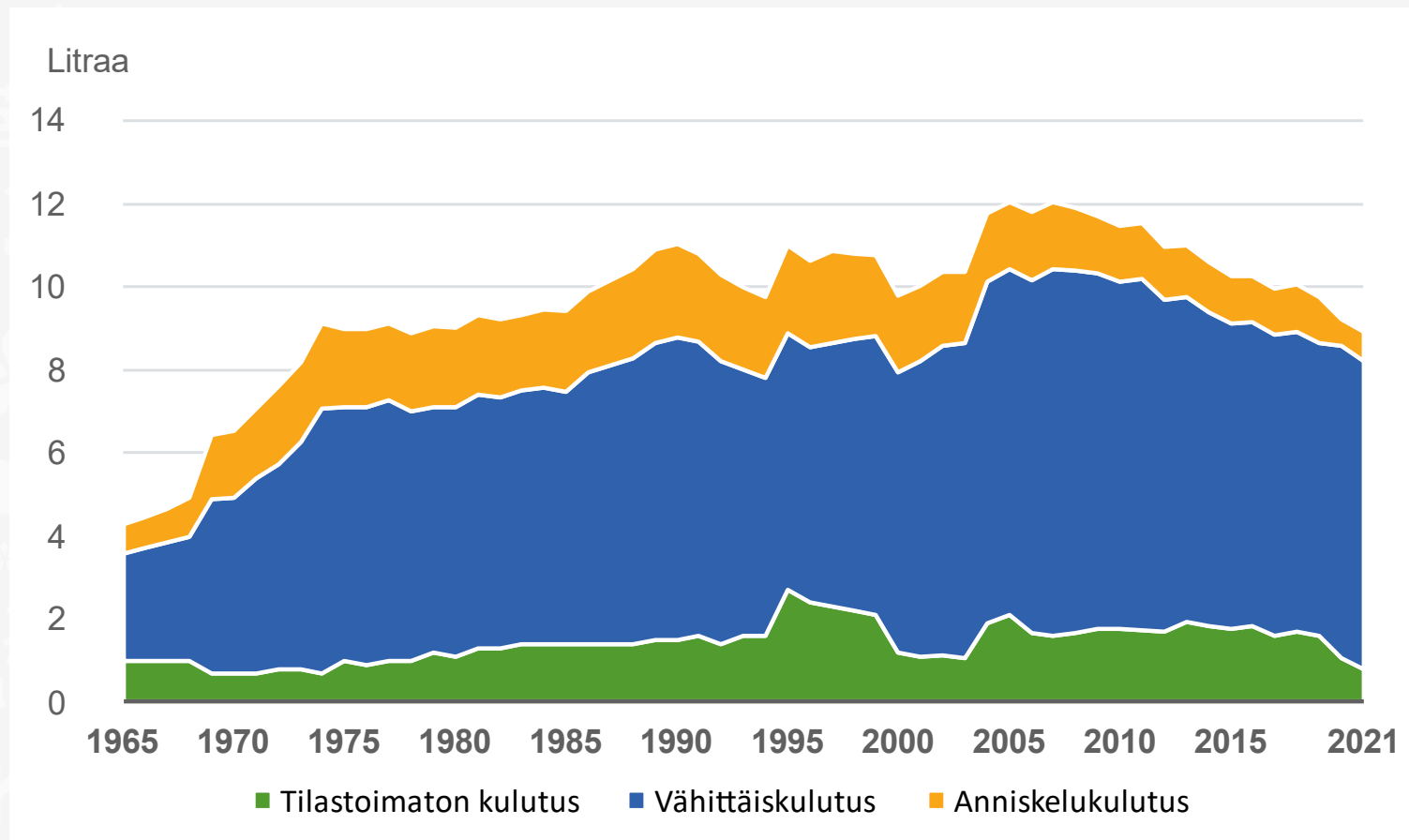
Alkoholi ja huumeet

Hanna Koskinen & Sirpa Virtanen

30.1.2023

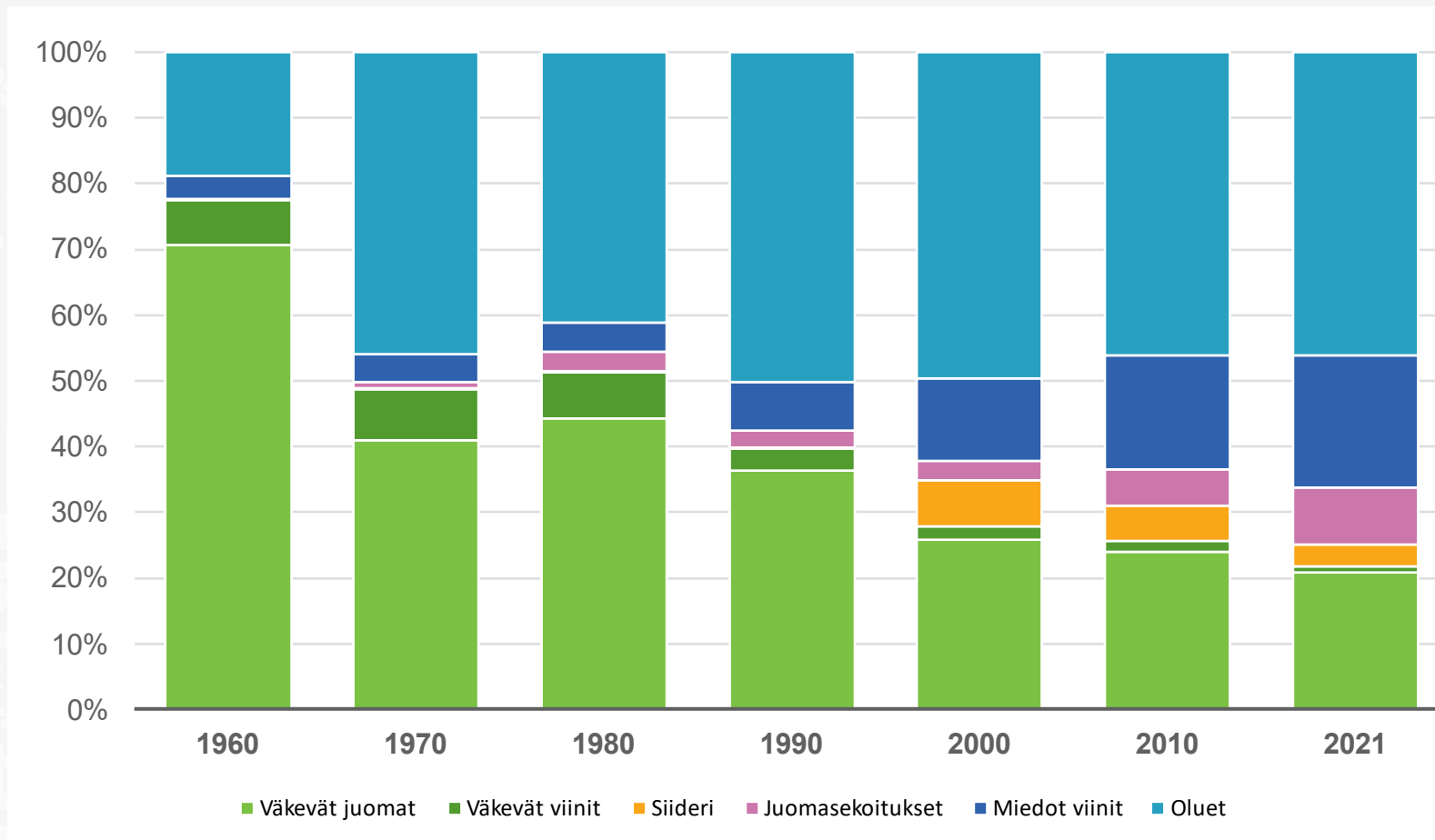
Terveyden ja hyvinvoinnin laitos

Alkoholin kokonaiskulutus 100 % alkoholina 15 vuotta täyttäneeltä asukasta kohti 1965–2021, litraa



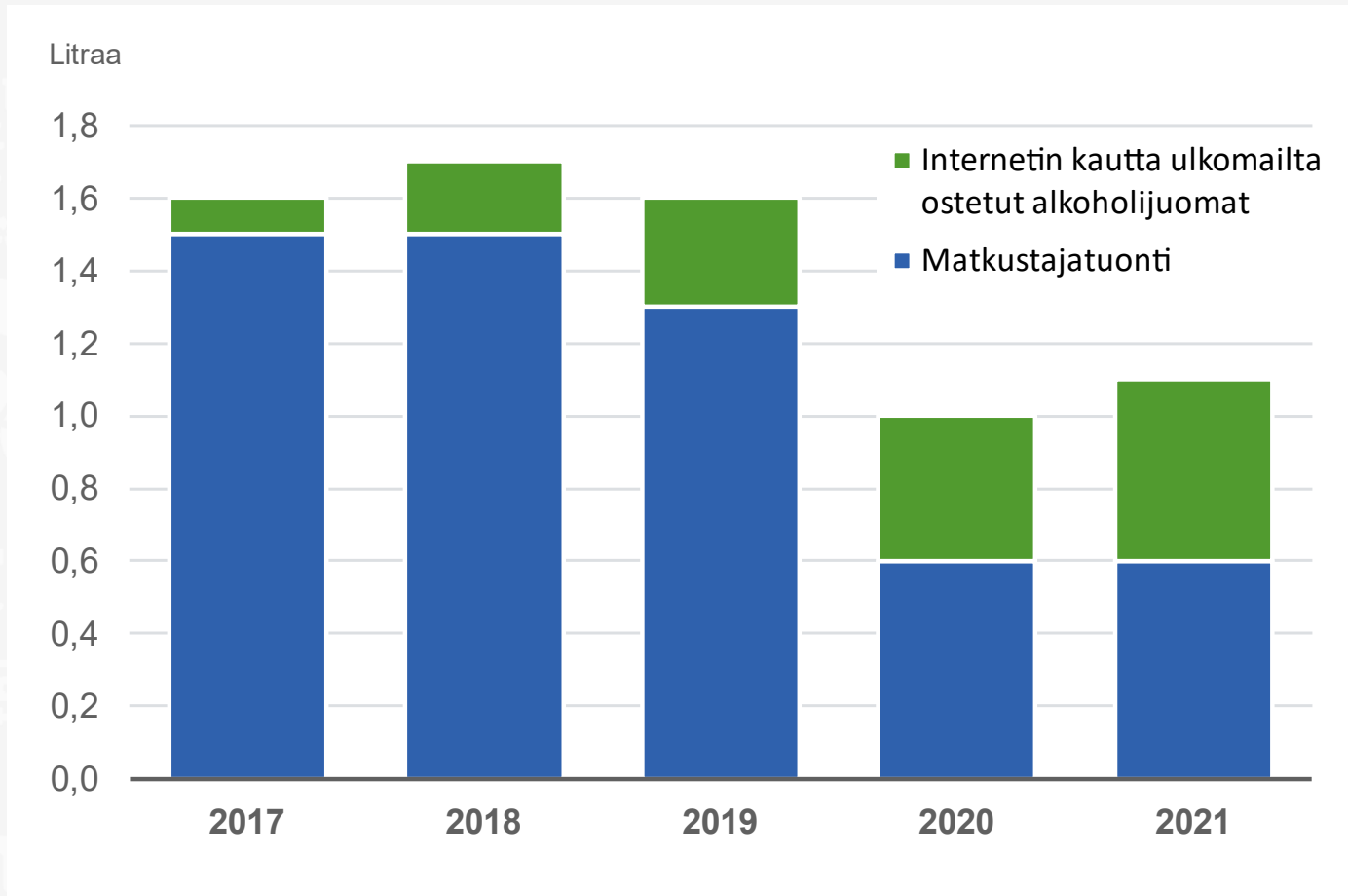
Lähde: Alkoholijuomien kulutus. SVT. THL; Valvira.

Alkoholijuomien tilastoidun kulutuksen rakenne juomaryhmittäin 100 % alkoholina 1960–2021



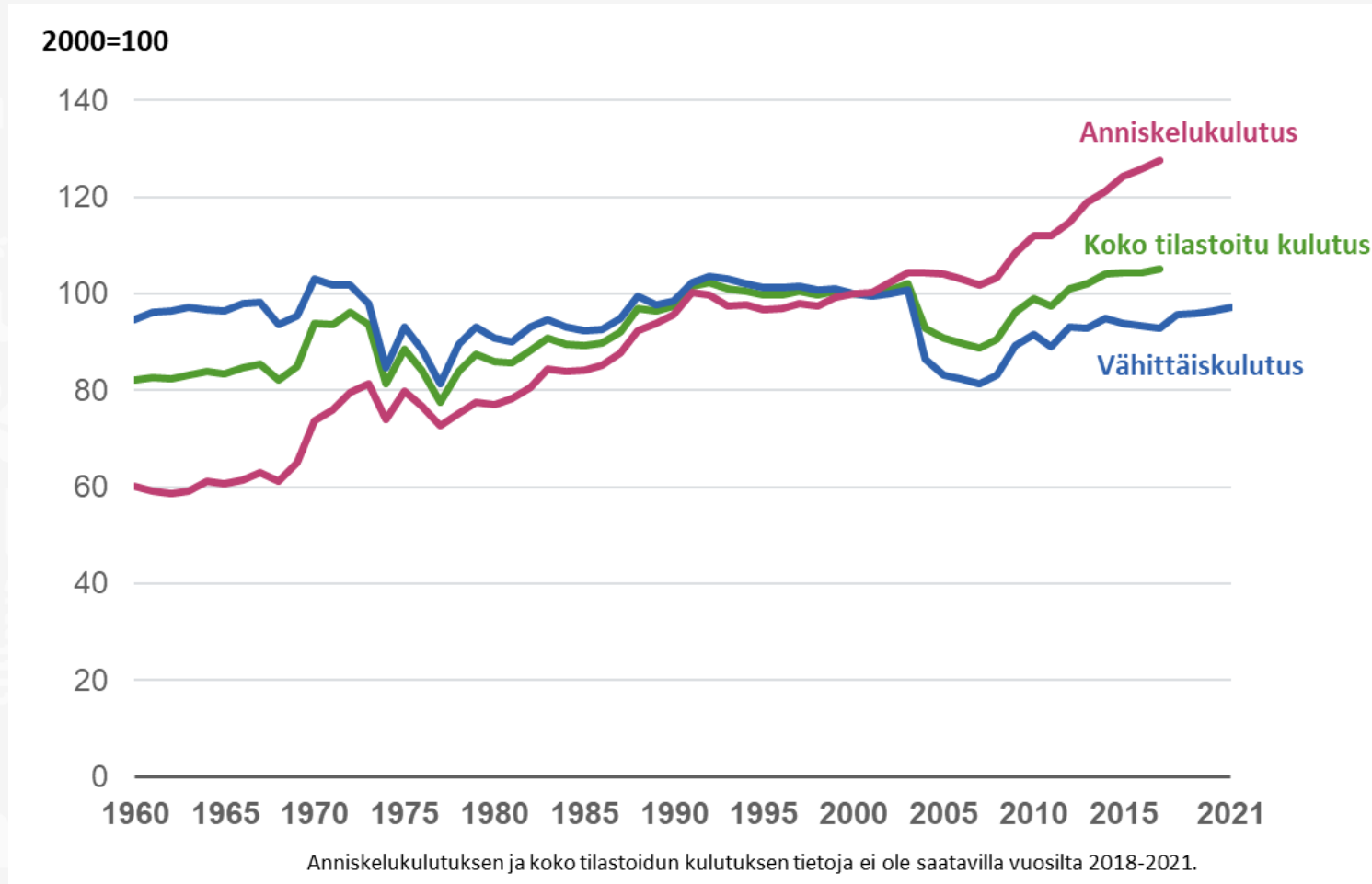
Lähde: Alkoholijuomien kulutus. SVT. THL; Valvira.

Alkoholijuomien tilastoimaton kulutus 100 % alkoholina 15 vuotta täyttäneeltä asukasta kohti 2017–2021, litraa



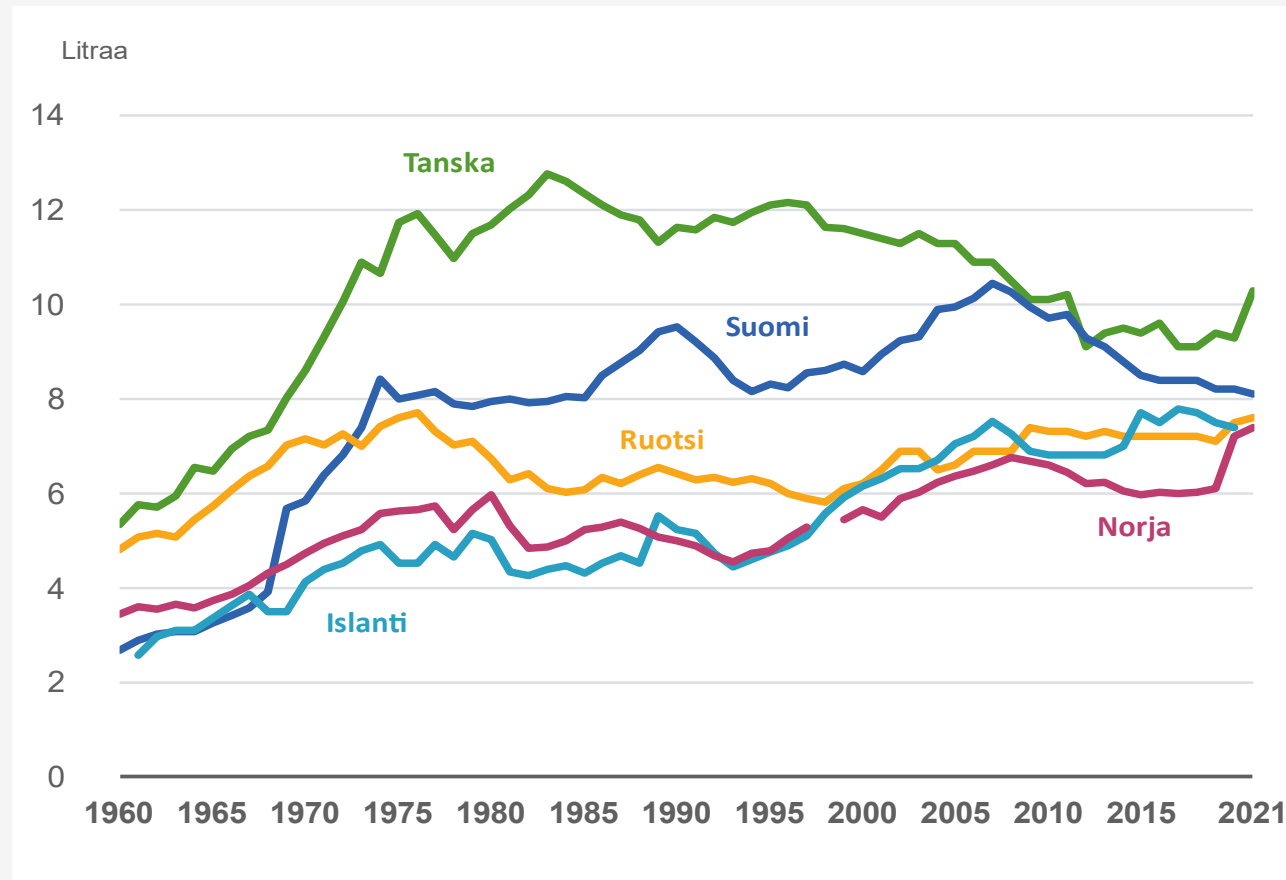
Lähde: Alkoholijuomien kulutus. SVT. THL.

Alkoholijuomien kulutuksen reaalihintaindeksejä 1960–2021, 2000=100



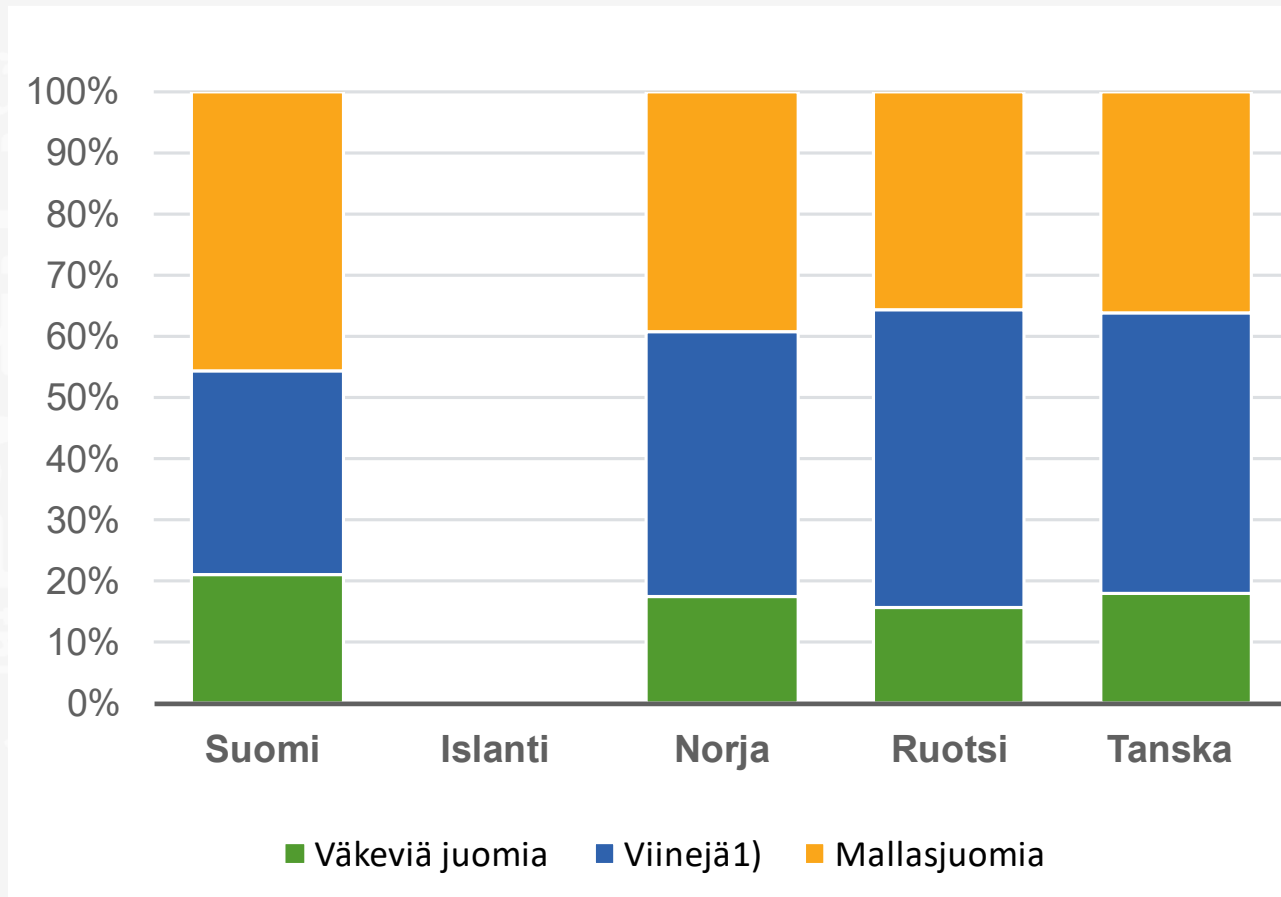
Lähde: Alkoholijuomien hintakehitys. SVT. THL.

Alkoholijuomien tilastoitu kulutus 100 %:n alkoholina Pohjoismaissa 15 vuotta täyttäneeltä asukasta kohti 1960–2021, litraa



Lähteet: THL; Centralförbundet för alkohol- och narkotikaupplysning, (CAN); Norwegian Institute of Public Health, Statistics Denmark; Statistics Iceland.

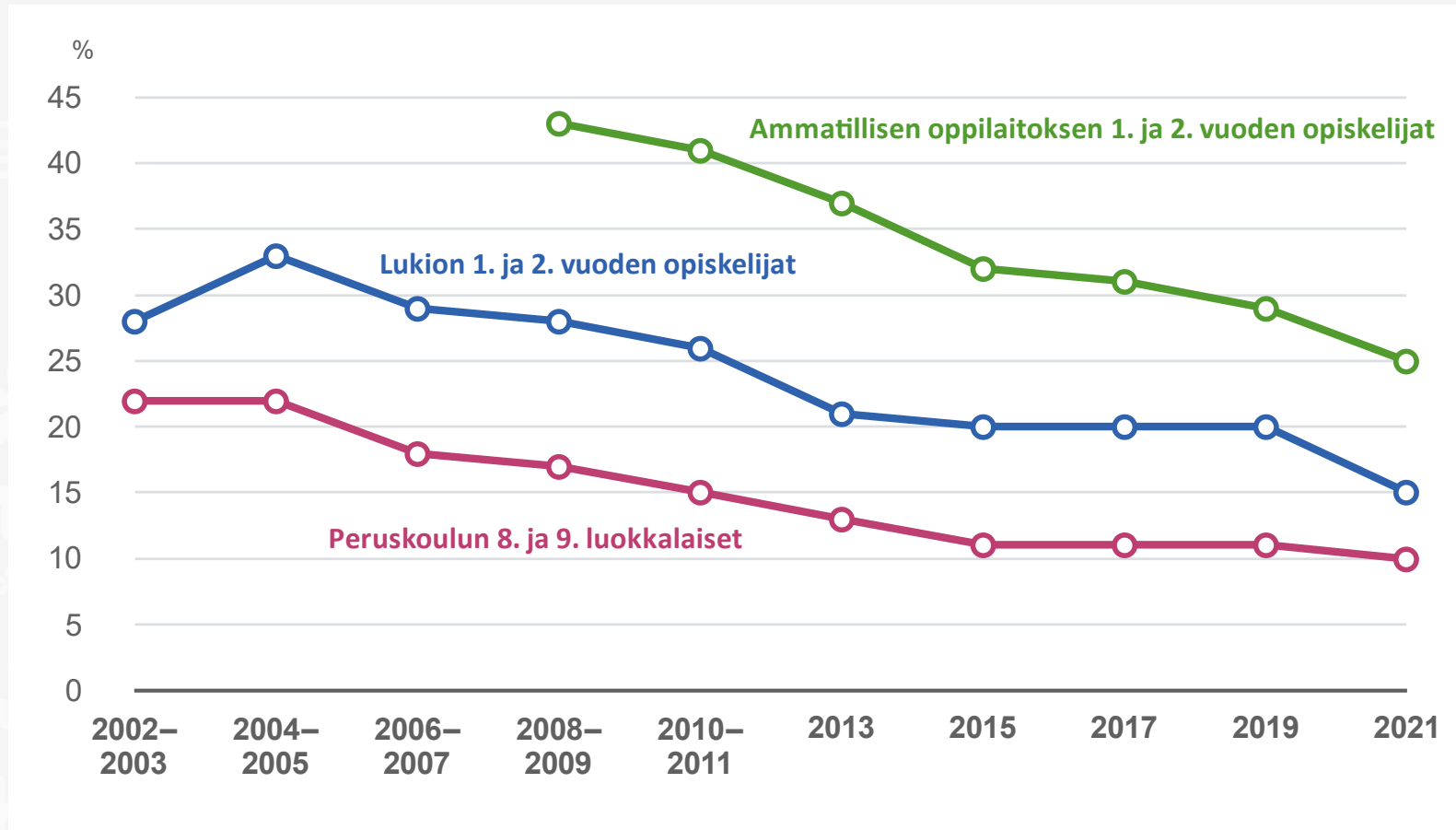
Alkoholijuomien tilastoidun kulutuksen rakenne 100 % alkoholina Pohjoismaissa 15 vuotta täyttäneitä asukasta kohti 2021



1) Viinit sisältää siiderin ja ready-to-drink -juomat (kuten long drink -juomat)

Lähteet: THL; Centralförbundet för alkohol- och narkotikaupplysning, CAN; Norwegian Institute of Public Health; Statistics Denmark; Statistic Iceland.

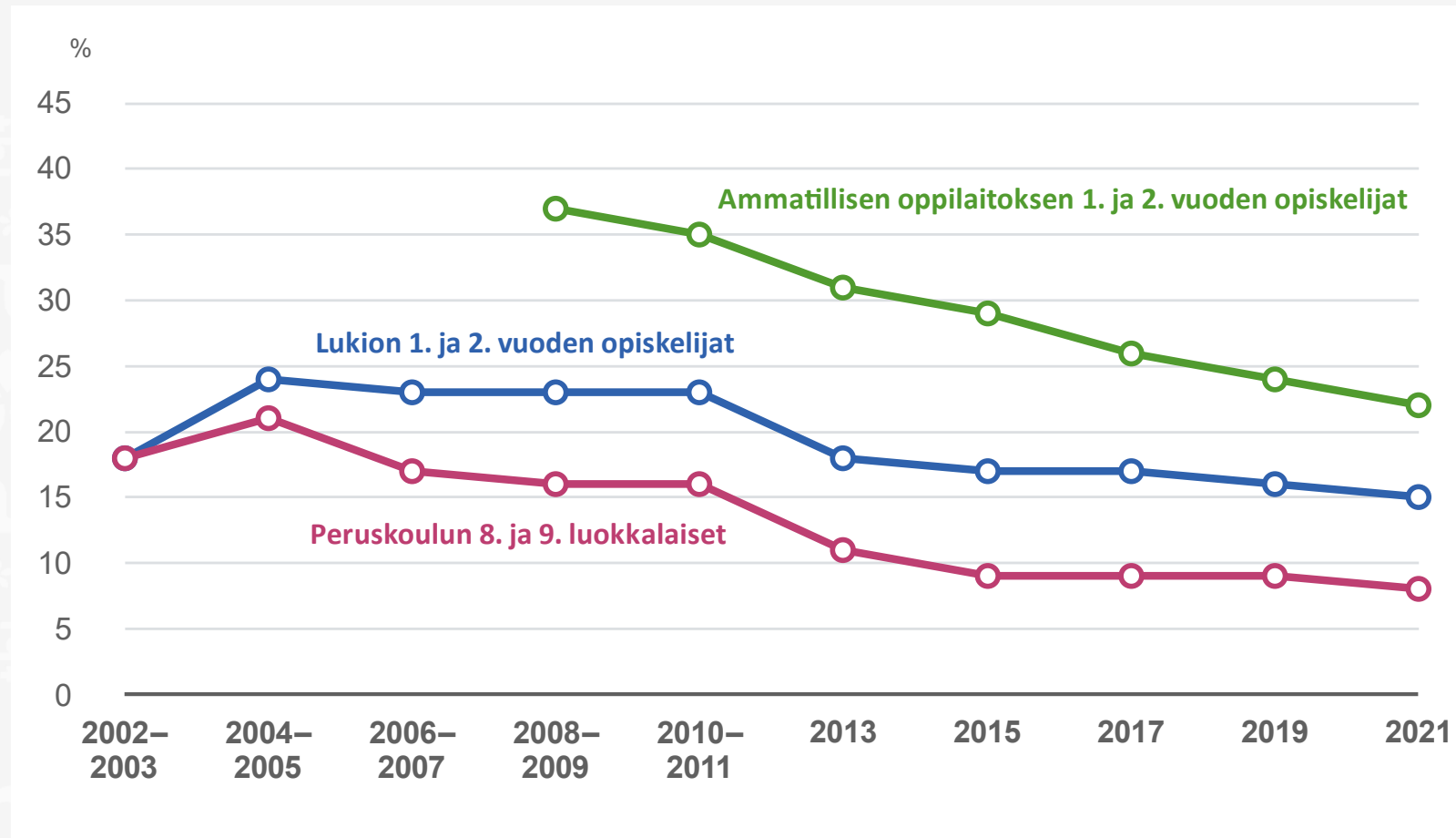
Humalahakuisesti* alkoholia kuukausittain juovien 14–20-vuotiaiden poikien osuus 2002–2021



* Humalahakuisesti alkoholia kuukausittain juovaksi määritellään vastaaja, joka juo alkoholia tosi humalaan asti joko 1-2 kertaa kuukaudessa tai useammin

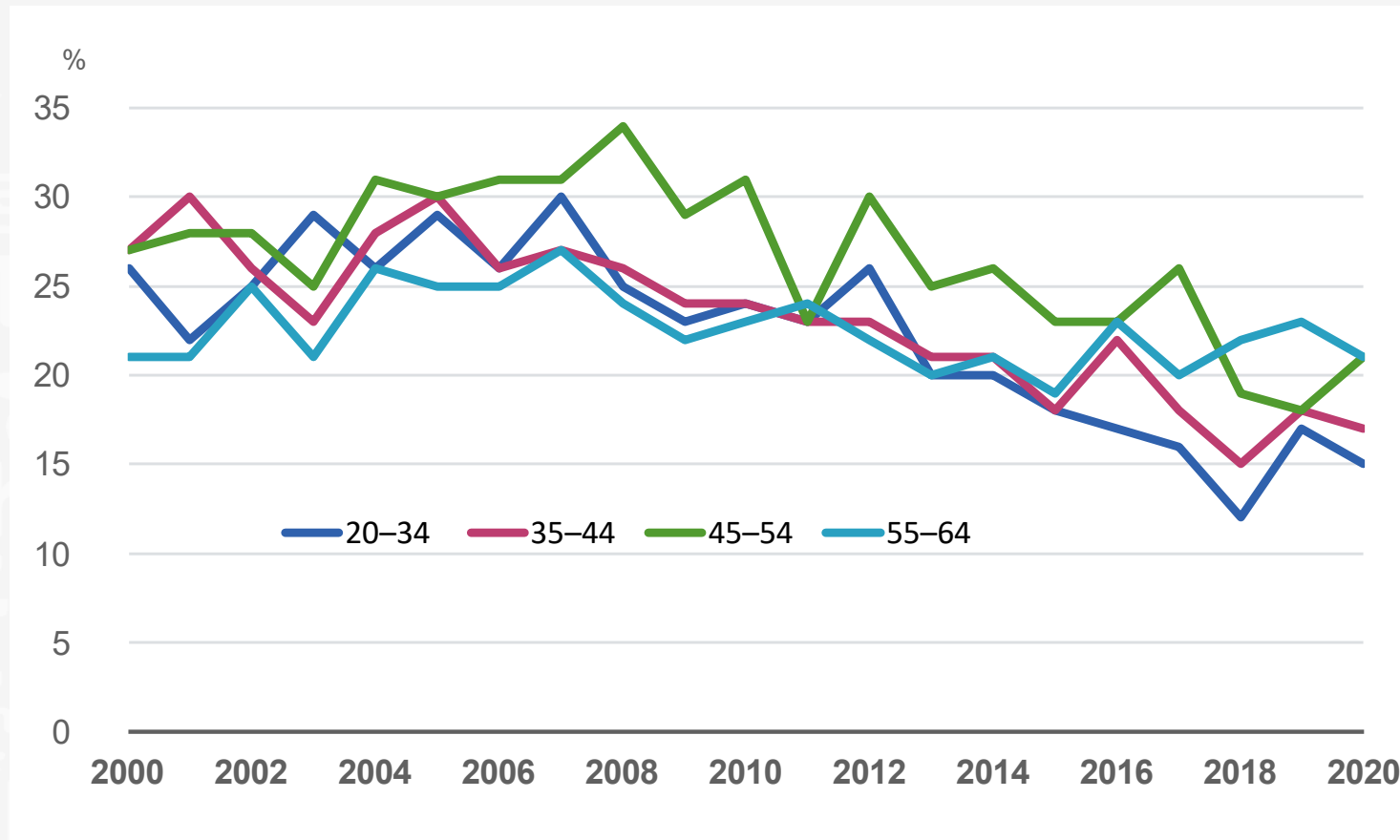
Lähde: Kouluterveyskysely. THL.

Humalahakuisesti* alkoholia kuukausittain juovien 14–20-vuotiaiden tyttöjen osuus 2002–2021



* Humalahakuisesti alkoholia kuukausittain juovaksi määritellään vastaaja, joka juo alkoholia tosi humalaan asti joko 1-2 kertaa kuukaudessa tai useammin
Lähde: Kouluterveyskysely. THL.

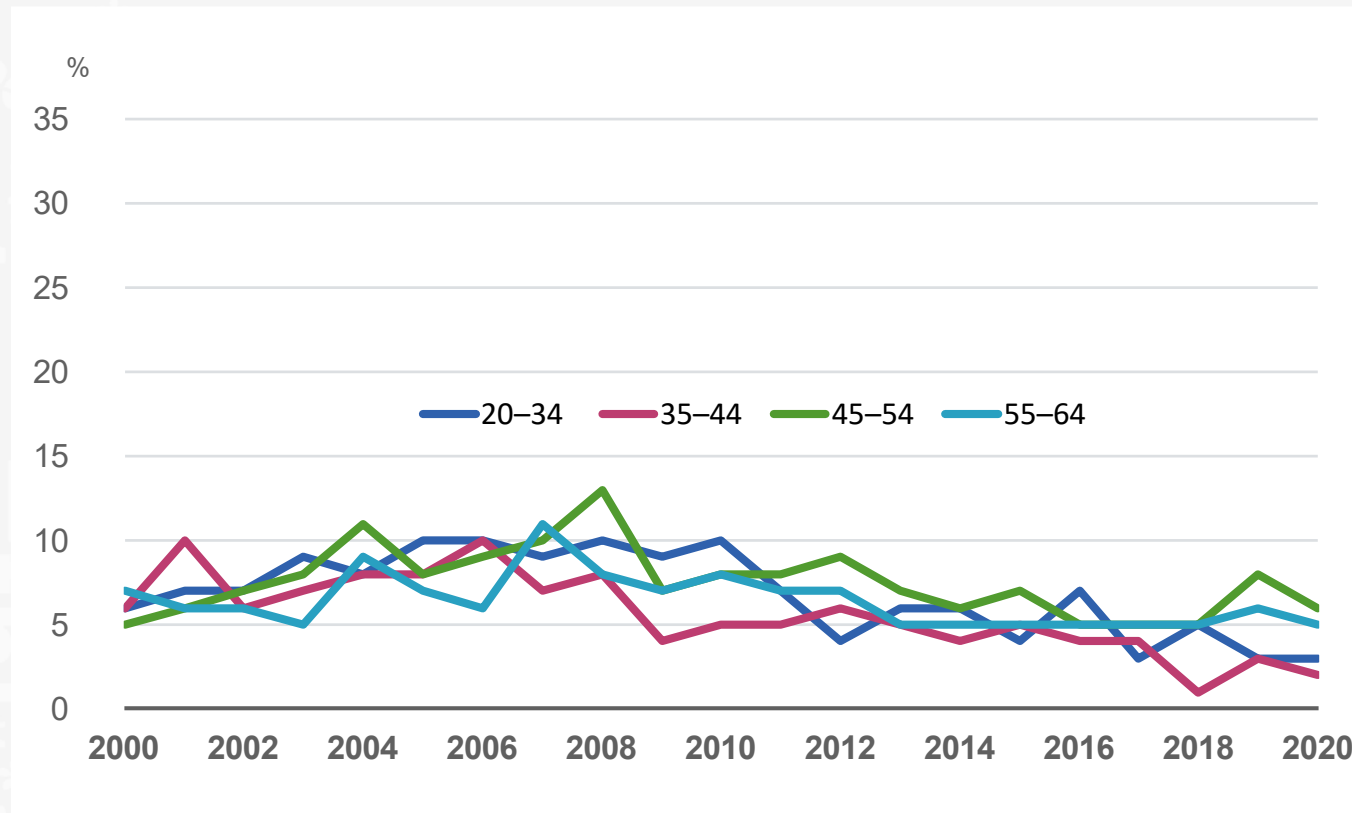
Humalahakuisesti* alkoholia viikoittain käyttävien 20–64-vuotiaiden miesten osuus 2000–2020



* Humalahakuinen juominen tarkoittaa, että vastaaja on juonut alkoholijuomia kerralla kuusi annosta tai enemmän

Lähteet: Suomalaisen aikuisväestön terveyskäyttäytyminen ja terveys (AVTK) -tutkimus 2000–2011, THL. Alueellinen terveys- ja hyvinvointitutkimus (ATH) 2012–2017, THL. FinSote vuodesta 2018 alkaen, THL.

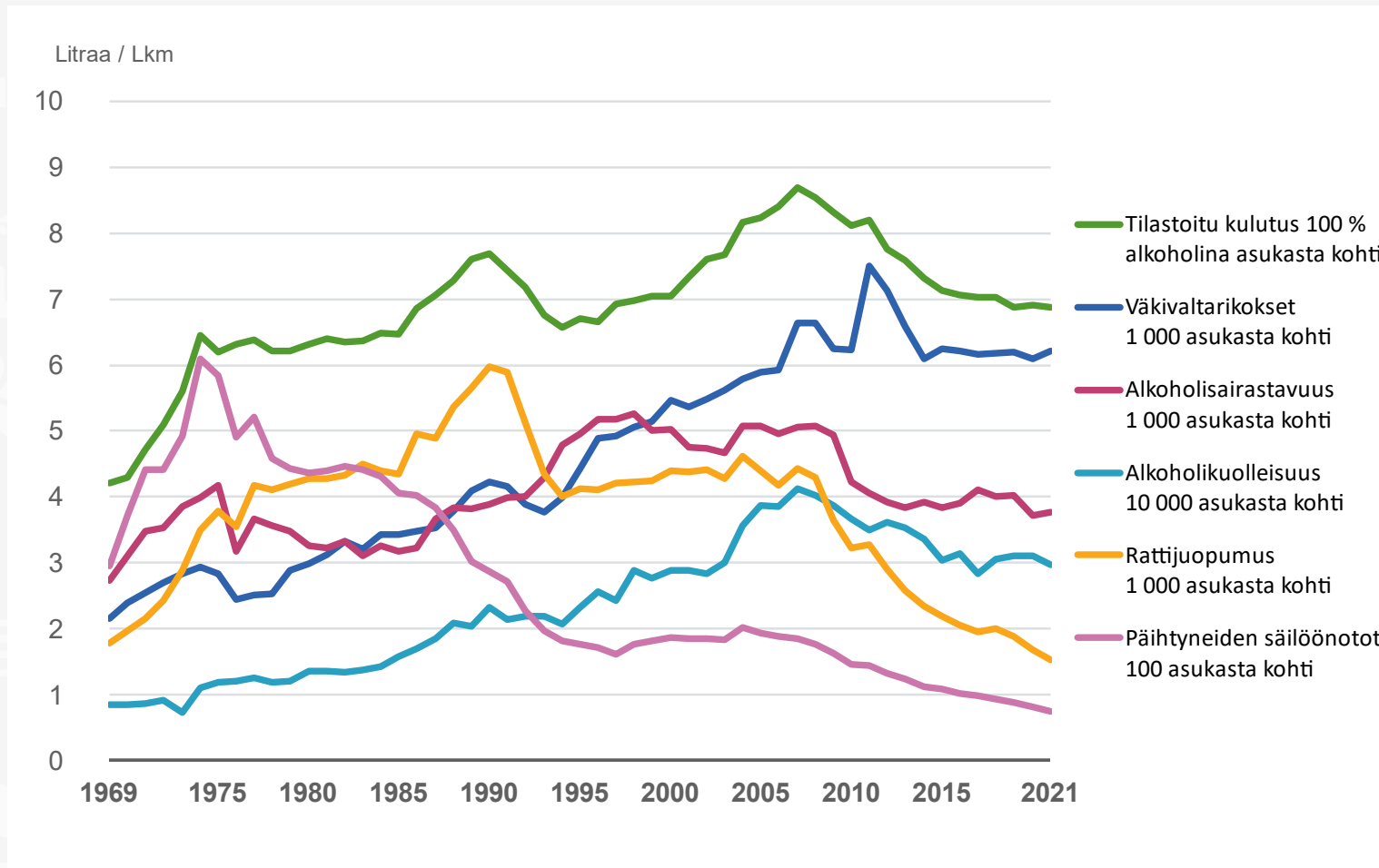
Humalahakuisesti* alkoholia viikoittain käyttävien 20–64-vuotiaiden naisten osuus 2000–2020



* Humalahakuinen juominen tarkoittaa, että vastaaja on juonut alkoholijuomia kerralla kuusi annosta tai enemmän.

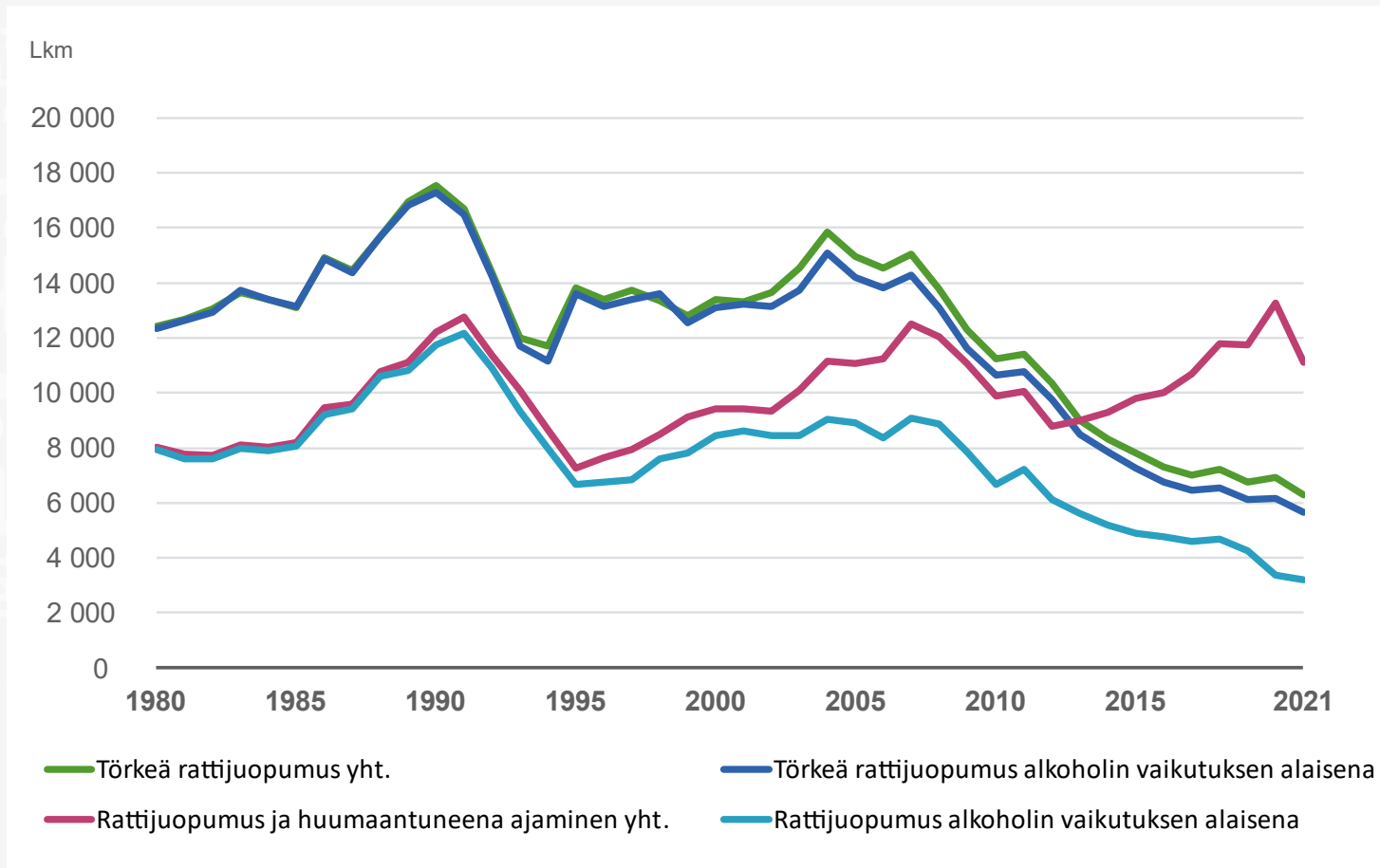
Lähteet: Suomalaisen aikuisväestön terveyskäyttäytyminen ja terveys (AVTK) -tutkimus 2000–2011, THL. Alueellinen terveys- ja hyvinvointitutkimus (ATH) 2012–2017, THL. FinSote vuodesta 2018 alkaen, THL.

Alkoholijuomien tilastoitu kulutus ja alkoholin käyttöön liittyviä haittoja 1969–2021



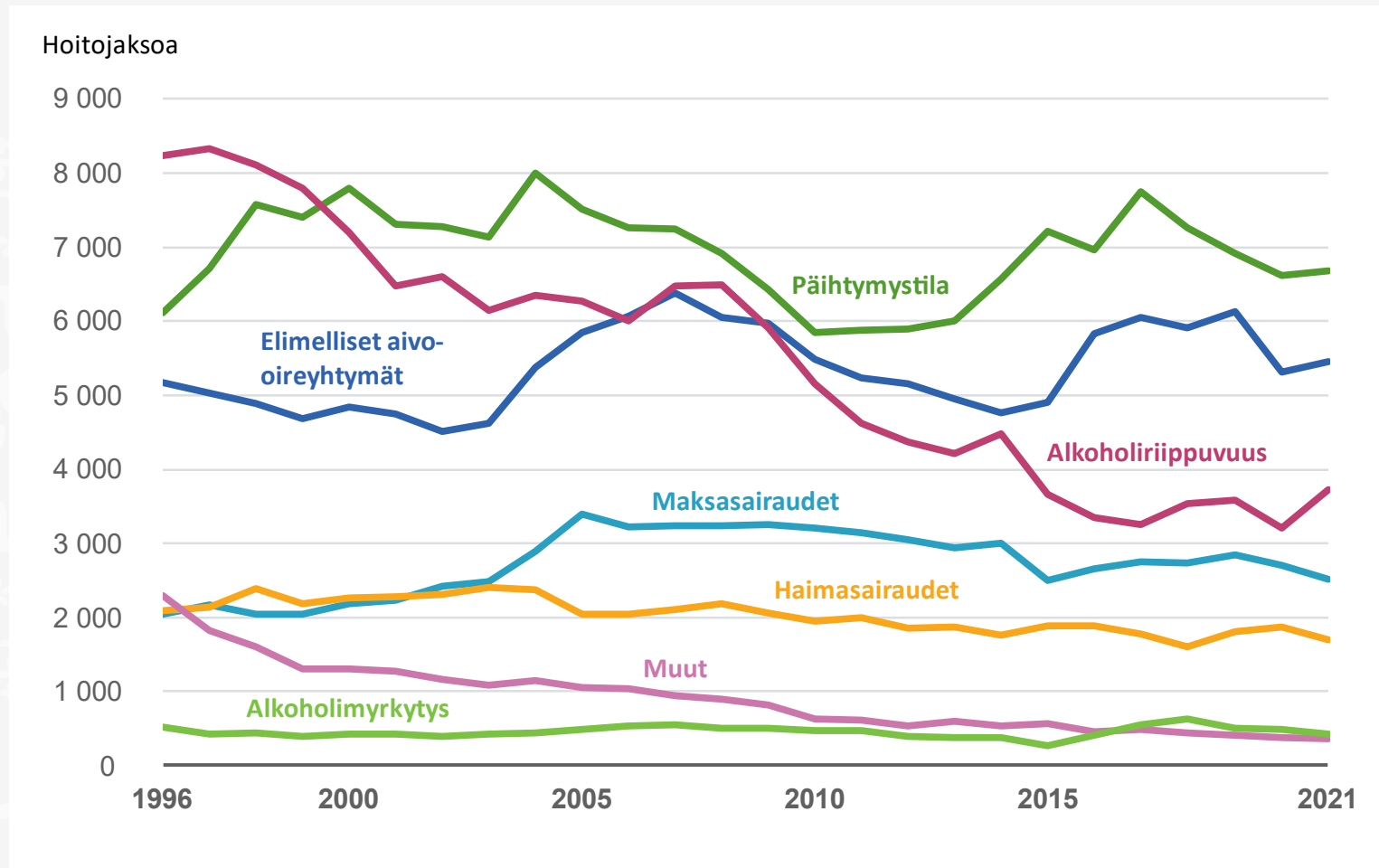
Lähteet: Alkoholijuomien kulutus. SVT. THL; Valvira; Perusterveydenhuolto. SVT. THL; Erikoissairaanhoido. SVT. THL; Kuolemansyyt. SVT. Tilastokeskus; Rikos- ja pakkokeinotilasto. SVT. Tilastokeskus.

Poliisin tietoon tulleet rattijuopumukset ja törkeät rattijuopumukset 1980–2021



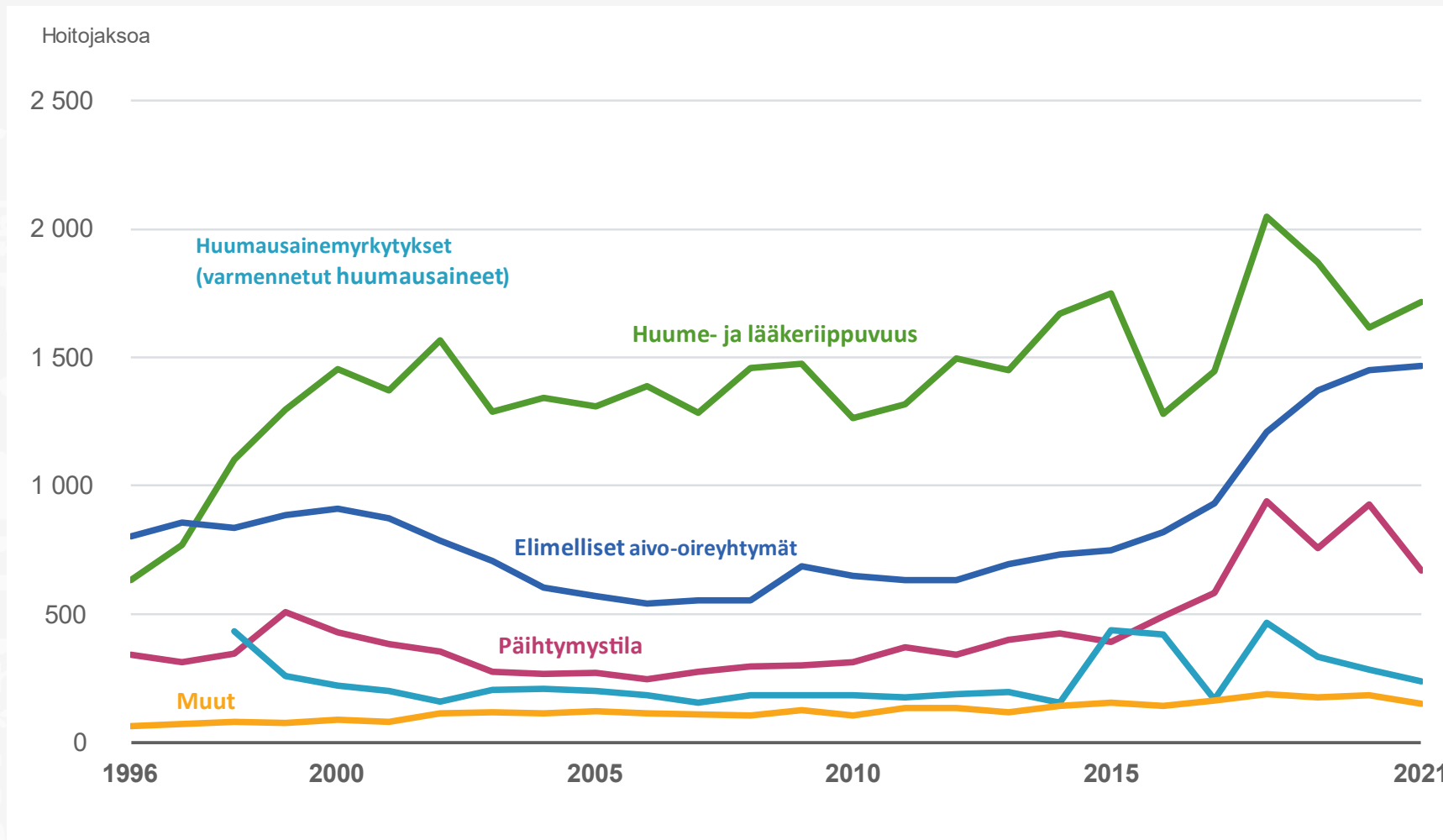
Lähteet: Rikos- ja pakkokeinotilasto. SVT. Tilastokeskus; THL.

Alkoholisairauksien hoitojaksot terveydenhuollon vuodeosastoilla 1996–2021, päädiagnoosit



Lähteet: Perusterveydenhuolto. SVT. THL; Erikoissairaanhoido. SVT. THL.

Huumesairauksien hoitajaksot terveydenhuollon vuodeosastoilla 1996–2021, päädiagnoosit



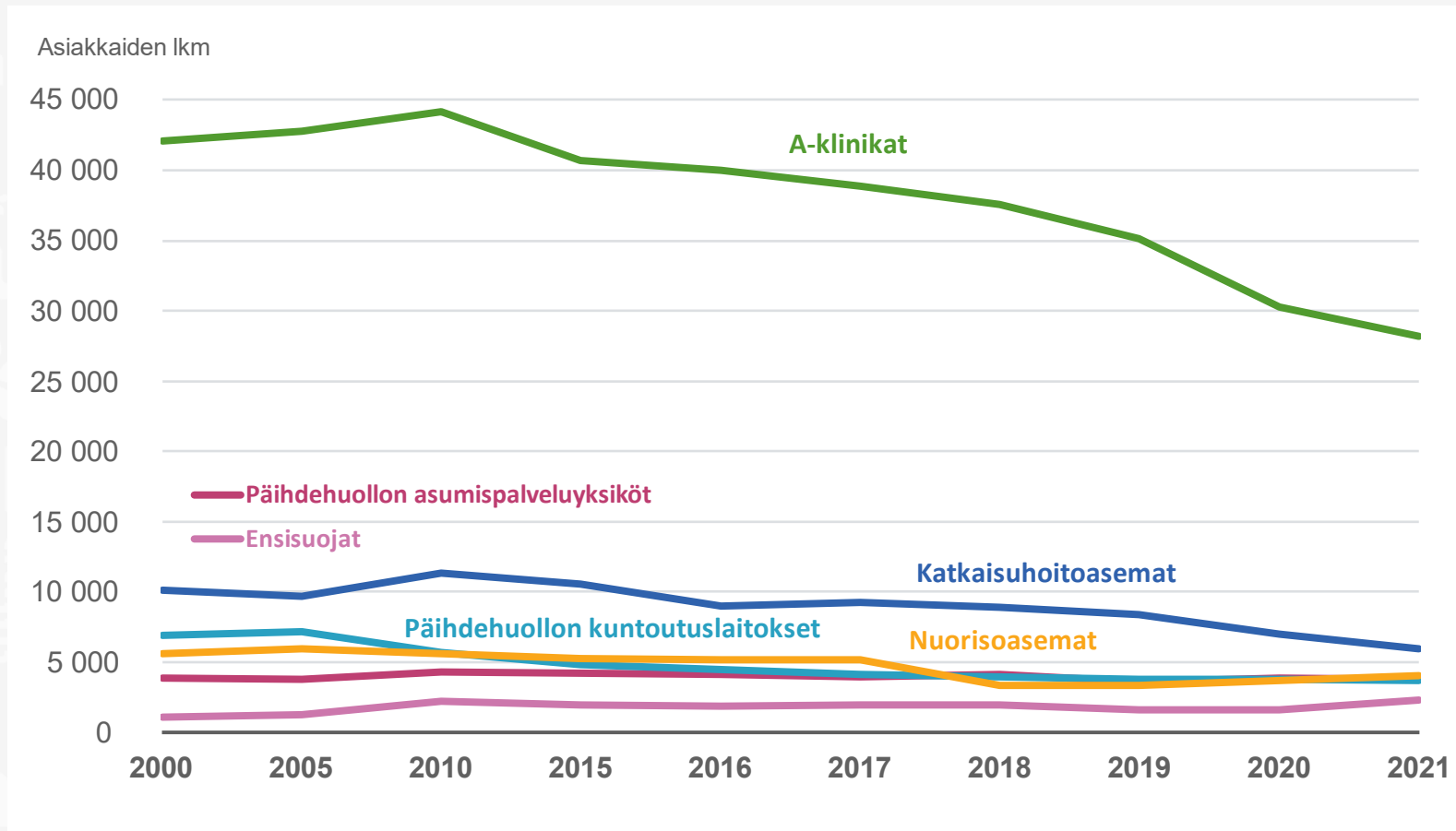
Lähteet: Perusterveydenhuolto. SVT. THL; Erikoissairaanhoido. SVT. THL.

Päihdesairauksien hoitajaksot ikäryhmittäin terveydenhuollon vuodeosastoilla 2021, prosenttiosuudet

Ikäryhmä	Alkoholi	Huumaus- aineet	Uni- ja rauhoittavat lääkkeet	Lääkeaine- myrkytykset	Yhteensä
-14	1,8	2,0	0,5	9,5	2,9
15-19	1,7	7,1	8,0	14,7	4,3
20-24	1,9	17,3	9,5	14,3	5,7
25-44	21,9	62,9	49,1	30,5	28,5
45-64	48,9	9,7	19,5	20,7	39,5
65-	23,8	0,9	13,4	10,3	18,9
	100 %	100 %	100 %	100 %	100 %
N	21 009	3 599	389	4 183	29 180
Miehiä	77,7 %	72,8 %	62,2 %	36,6 %	71,0 %

Lähteet: Perusterveydenhuolto. SVT. THL; Erikoissairaanhoito. SVT. THL.

Päihdehuollon erityispalvelut (kunnan kustantamat palvelut) 2000–2021, asiakkaita vuoden aikana



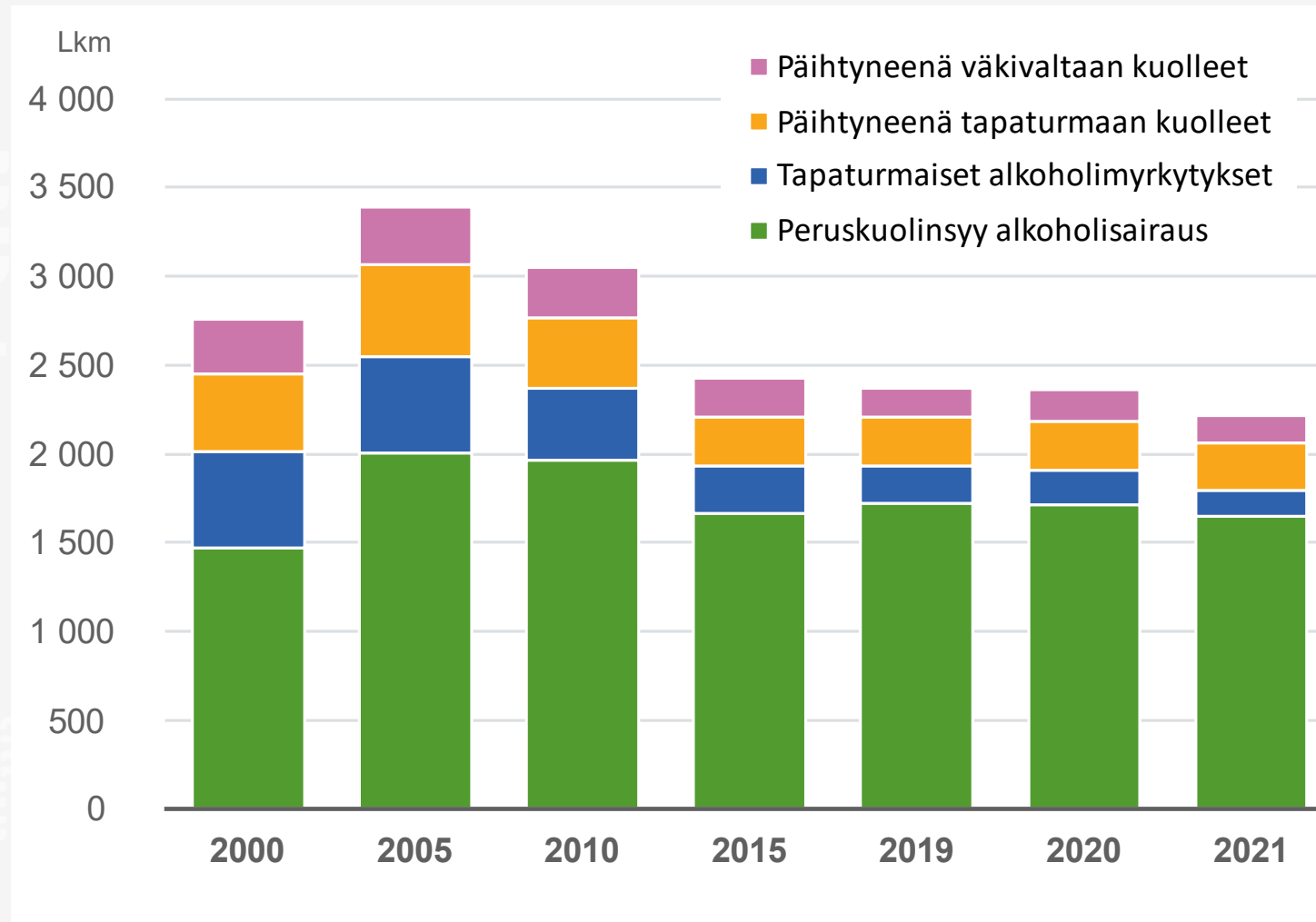
Lähde: Vuoteen 2014 asti Kuntien ja kuntayhtymien talous ja toiminta. SVT. Tilastokeskus ja vuodesta 2015 alkaen Sosiaalipalvelujen toimintatilasto. THL.

Päihdehuollon laitoksissa hoidetut asiakkaat ikäryhmittäin 2021

Ikäryhmä	Lkm	%
–19 v	113	1,9
20–24 v	577	9,8
25–29 v	756	12,9
30–34 v	689	11,7
35–44 v	1 484	25,3
45–54 v	1 065	18,1
55–64 v	813	13,9
65+	371	6,3
Yhteensä	5 868	100
Miehiä	4 300	73,3
Naisia	1 568	26,7

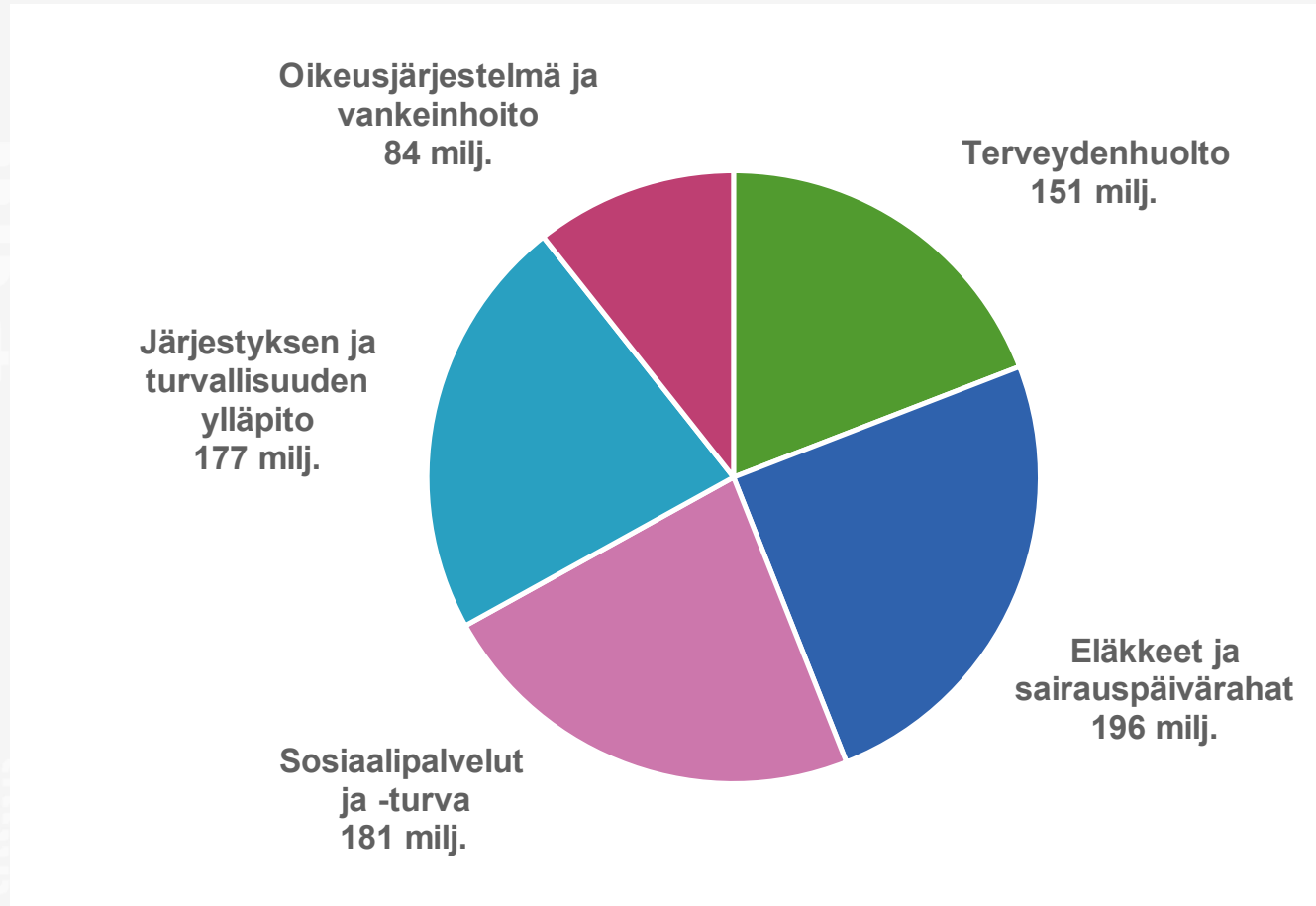
Lähde: Sosiaalihuollon laitos- ja asumispalvelut. SVT. THL.

Alkoholin käyttöön liittyvät kuolemat 2000–2021



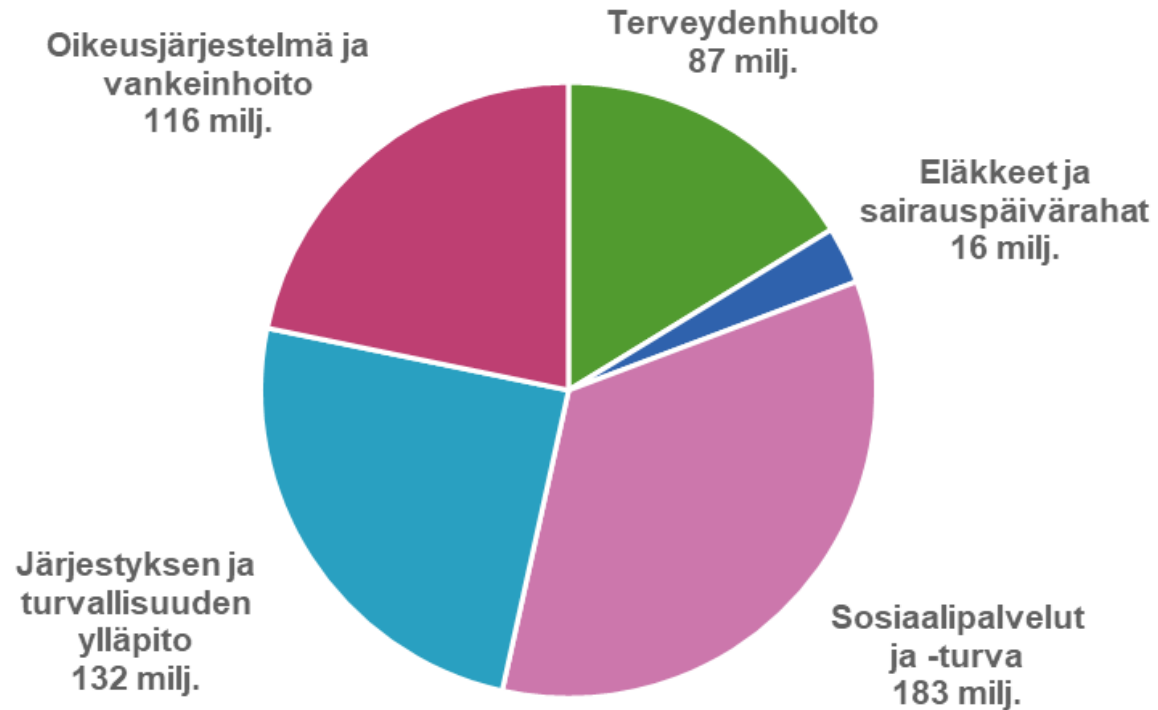
Lähde: Kuolemansyyt. SVT. Tilastokeskus; THL.

Alkoholihaittojen välittömät kustannukset 2020, euroa



Luvut ovat haittakustannusten keskiarvoja.
Lähde: Päihdehaittakustannukset, THL.

Huumehaittojen välittömät kustannukset 2020, euroa



Luvut ovat haittakustannusten keskiarvoja.
Lähde: Päihdehaittakustannukset. THL.

Lisätietoja

- Päihdetilastollinen vuosikirja 2022. Suomen virallinen tilasto. SVT.
 - Verkkoversio (ilmainen): <http://www.thl.fi/paihdetilastollinenenvuosikirja>
- Tilastokeskus: <http://www.stat.fi>
- Sosiaali- ja terveysalan lupa- ja valvontavirasto (Valvira): <http://www.valvira.fi>