



Empatia ja kohtaamisen etiikka

Elisa Aaltola, Itä-Suomen yliopisto

Tunteiden oleellisuus tavassamme kohdella muita?

- ▶ **Humanitarismin aikakaudella** (1700- ja 1800- luku) "**sentimentalismi**"
positiivinen termi:
 - ▶ Tunteet, kuten myötätunto, välttämätön osa "ihmisyyttä":
 - ▶ Peruste aiemmin syrjittyjen ihmisryhmien (lapset, naiset, vammaiset, jne.) huomioonottamiselle
- ▶ Nykypäivänä konnotaatio kuitenkin negatiivinen

→ Tarve uudelleenmäärittelylle?






Sosiaalipsykologia, psykiatria, neurotutkimus (Jonathan Haidt):

- Moraalinen päätöksenteko perustuu 90% välittömien intuioiden varaan
- Intuitiot perustuvat **tunteiden** ja **kulttuuristen stereotyyppien** varaan
- Erityisesti tunteiden merkitys suuri
- Rationaalisuutta sovelletaan lähinnä konfliktitilanteissa

→ ”Affektiivinen käänne”

- Negatiiviset (viha, inho, ylpeys, pelko) sekä positiiviset (rakkaus, ylevöityminen, myötätunto) tunteet vaikuttavat moraalien saralla
- Erityisesti **empatian** rooli mielenkiintoinen
- Mahdollistaa toissuuntuneisuutta ja avoimuutta?



- 
- **Empatia:** tuntemista toisen **kanssa**
 - **Sympatia:** tuntemista toista **kohtaan**

David Hume : *"Mikään muu inhimillinen piirre ei ole yhtä merkittävä sekä itsessään että seurauksiltaan kuin taipumuksemme tuntea sympatiaa muita kohtaan ja tavoittaa kommunikation kautta heidän taipumuksensa sekä tunteensa, olivat nämä sitten kuinka erilaisia hyvänsä omiimme verrattuna"* (A Treatise on Human Nature)

- Empatia kuitenkin moniselitteinen käsite

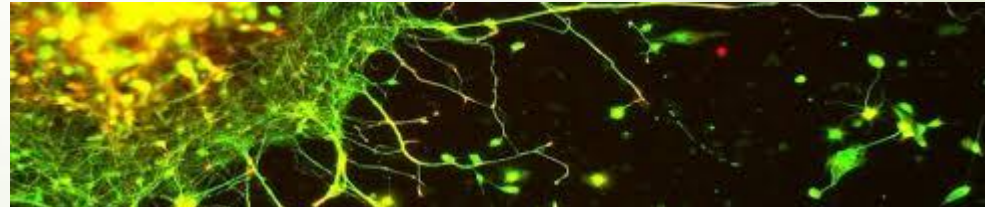
Affektiivinen empatia

- Hume: ihminen muodostaa aistivaikutelmia ja niitä koskevia ideoita
 - Värikokemus → värin idea
 - Empatia: 1) aistivaikutelma toisen tunnetilasta, 2) tunnetilaa koskeva idea 3) idean konkretisoituminen omaksi kokemukseksi
- **Resonaatio!**
- Ihmismielet ovat *“toistensa peilejä, eivät ainoastaan siksi, että ne heijastavat muiden tunteita vaan myös siksi, että nuo tunteet tai mielipiteet usein kaikuvat itsessämme”* (Treatise on Human Nature)



resonate

- **Resonaation autentisuus:** kyseessä ei tulkinta, vaan alkuperäisen tunnekokemuksen siirtyminen itseemme
- Me todella tunnemme toisen kärsimyksen
 - Tila ainoastaan **intensiteetiltään** pienempi
- Resonaatiolle tukea nykytutkimuksesta: välitön tunnetilojen siirtyminen yksilöstä toiseen
 - Esim. peilineuronitutkimus



Kognitiivinen empatia

- Muiden tunnetilojen neutraali havaitseminen tai päättely
- Ei resonanssin kokemusta



Projektiivinen empatia

- **Adam Smith** (1723-1790) *The Theory of Moral Sentiments*, 1759
- Oman itsen projisointi toisen tilanteeseen
- Toisen yksilön tunnetilojen simulointi

"Mielikuvituksen avulla me omaksumme hänen asemansa, kuvittelemme itsemme kestävässä kaikki samat koettelemukset; me ikään kuin astumme hänen ruumiiseensa ja muutamme jossakin määrin samaksi henkilöksi hänen kanssaan ja tätä kautta muodostamme ideoita koskien hänen tunteitaan sekä jopa tunnemme jotakin mikä, vaikkakin asteeltaan heikompaa, ei ole täysin erilaista verrattuna noihin tunteisiin"

➤ 1) Toisen tilanteen huomioonottaminen

➤ 2) Mielikuvitus

→ Affektiivinen tila

➤ Tutkimusten mukaan vahvistaa kykyä affektiiviseen empatiaan

➤ Simulaatioharjoitukset




Ruumiillinen empatia

- **Max Scheler: *Wesen und Formen der Sympathie* (1923)**
- Ruumis jatkuvasti kommunikoi mielen liikkeitä, "***Ekspressiivinen yhteys***"
- Empatia välitöntä ruumiin kielen lukemista ja siihen vastaamista
- Toisen yksilöllisyyden suora, kehollinen kokeminen

- “Kokiessani toisen yksilön kasvonliikkeitä tai merkityksellisiä tekoja, koen samalla vieraan subjektiivisuuden sen sijaan, että pelkästään kuvittelisin, simuloisin tai teoretisoisin sen” (Dan Zahavi)
- Ero affektiiviseen empatiaan: myös toisen tuntemattomuuden, erilaisuuden ja ”toiseuden” tunnistaminen

→ ***Intersubjektiivisuus***



- 
- **Projektiivinen ja kognitiivinen empatia:** oma minä astuu toisen yksilön mentaaliseen maailmaan
 - **Affektiivinen empatia:** toinen yksilö astuu oman mieleemme sisälle
 - **Ruumiillinen empatia:** rajapinnalle, vuorovaikutussuhteeseen asettuminen

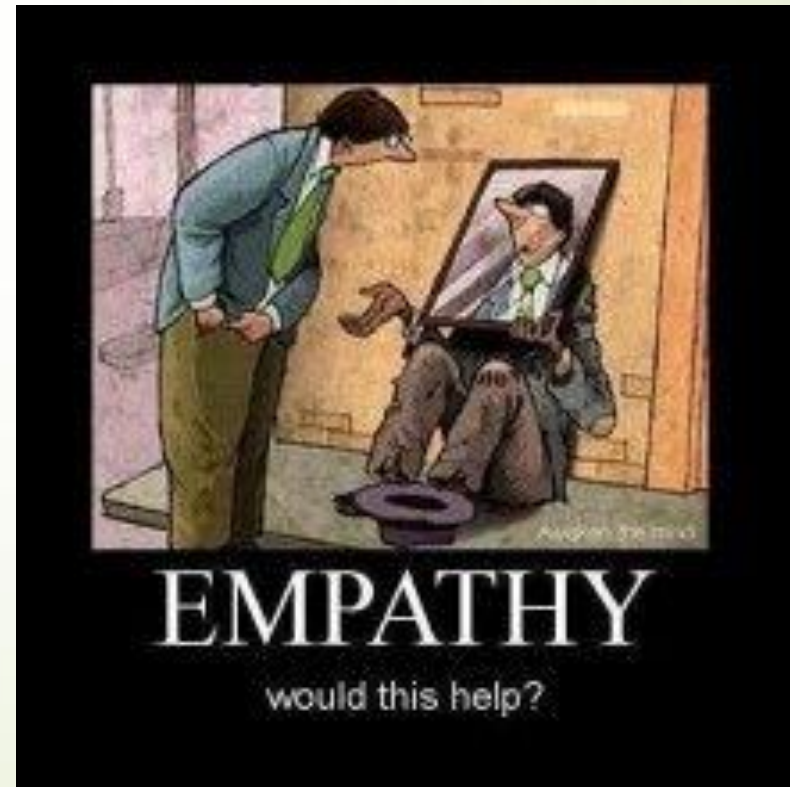
Empatia moraalissa?

- **Kognitiivinen empatia:** neutraalisuus mahdollistaa myös muiden manipulaation ja hallinnan
 - Linkittyy jopa osaksi amoraalisuutta, moraalin tuolla puolen olemista
 - Psykopaateilla varsin kehittynyt
- Nivoutuu luontevasti osaksi atomistista, yksilökeskeistä, minäsuuntautunutta ajattelutapaa: Miten voin hyötyä muiden tunnetiloja koskevasta tiedosta?



Projektiivinen empatia

- Tärkeä osa moraalikasvatusta
- Ongelma: **atomismi, minäkeskeisyys, erilaisuuden sivuuttaminen**
 - Lopulta näemme itsemme muissa, emmekä kohta toista yksilöä kaikessa erilaisuudessaan?



Affektiivinen empatia

- Psykopatian parissa alikehittyntä
 - Väite: juuri affektiivisen empatian puute tekee psykopaateista kykenemättömiä moraaliseen toimijuuteen
 - Resonaatio ruokkii toissuuntauneisuutta: **altistuminen toisen kokemuksille**
 - Jopa oman minän hetkellinen häviäminen, hedonismin ja egoismin alasajo
- Olemme läsnä vain toiselle
- **Kognitiivinen ja projektiivinen empatia: toisesta etääntyminen**
 - **Affektiivinen empatia: toiseen lähentyminen**



Affektiivinen empatia moraalisen toimijuuden kulmakivenä?

Ruumiillinen empatia tukena:

- ▶ Auttaa näkemään myös toiseutta, erilaisuutta



- **Emmanuel Levinas:** toisen kohtaaminen kielen ja ennakkoluulojen ulkopuolella
- Alastomuus toisen edessä
- "**Pysäyttävä kohtaaminen**"
- Taustalla affektiivinen ja ruumiillinen empatia?





- **Vammaisen kohtaaminen:**

- Empatia välttämätöntä, jotta moraalinen ulottuvuus mahdollinen

- **Liiallisen etäisyyden ja projektion välttäminen**

- Eivät tavoita erilaisuutta, yksilön omia kokemuksia

- **Resonaatio, affektiivinen empatia:** pystymme jakamaan muiden kokemuksia → ovi noihin kokemuksiin

- **Ruumiillinen empatia:** rajojen ja erilaisuuden tiedostaminen: on asioita, joita minä en voi koskaan muissa tavoittaa

→ **Kunnioittava, keskeyttävä kohtaaminen: sekä jakaminen että erilaisuuden tunnistaminen**

