



Coronaviruset

Uppföljning av hybridstrategin för covid-19-epidemin

Separat översikt, varierande tema

**Uppföljning av antalet sociala kontakter
i Finland våren 2021**

26.5.2021

Coronaviruset

Bakgrund

Coronaviruset smittar när människor träffar varandra. Att begränsa de sociala kontakterna har hittills varit det viktigaste sättet att förhindra att viruset sprids. När Finlands coronaepidemi började våren 2020 bedömdes antalet kontakter ha minskat till nästan en fjärdedel av den normala nivån. Även om antalet möten mellan människor ökade något sommaren 2020 hölls de på under hälften av den normala nivån även under epidemins andra våg förra hösten. Antalet kontakter minskade allra mest bland personer över 70 år.

Även efter att coronavaccinationerna inleddes vid årsskiftet 2020–2021 har det varit viktigt att följa upp hur antalet möten mellan människor utvecklas. I början av 2021 anslöt sig Institutet för hälsa och välfärd (THL) till projektet EpiPose som finansieras av EU och där man följer upp förändringar i de sociala kontakterna i cirka 20 europeiska länder under årets första hälft. I denna översikt redogörs för de preliminära resultaten från Finlands sex första undersökningsrundor i januari–maj 2021.

Enkätundersökning om sociala kontakter 2021

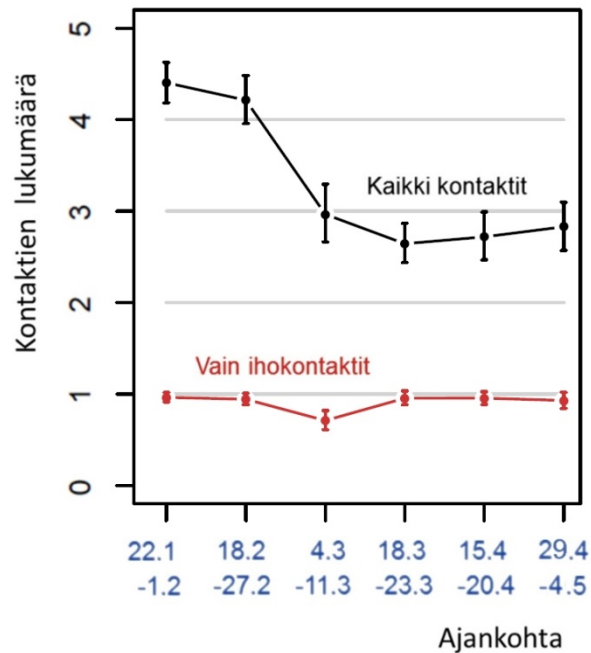
EpiPose-enkäten har genomförts av det engelska marknadsundersökningsföretaget Ipsos MORI i januari-februari (22.1–1.2, 18.2–27.2), i mars (4.3–11.3, 18.3–23.3) och i april-maj (15–20.4, 29.4–4.5). I de olika omgångarna av enkäten deltog cirka 700–1 500 personer över 20 år från olika delar av Finland. I varje omgång av undersökningen efterfrågades antalet personer som respondenterna träffat under en veckodag och deras ålder. Att träffas innebär att respondenten hade bytt åtminstone några ord i nära kontakt med en person som han eller hon mötte. Varje person man träffade registrerades endast en gång. Dessutom frågade man om det var fråga om hudkontakt (handskakning, kram eller till exempel närkontakt i anslutning till idrott).

Den information som samlats in under våren i år kan jämföras med uppgifterna i de fyra motsvarande enkäter som THL genomförde 2020. Dessutom är det möjligt att jämföra uppgifterna under coronaepidemin med det så kallade Polymod-materialet som samlades in under normala förhållanden år 2005.

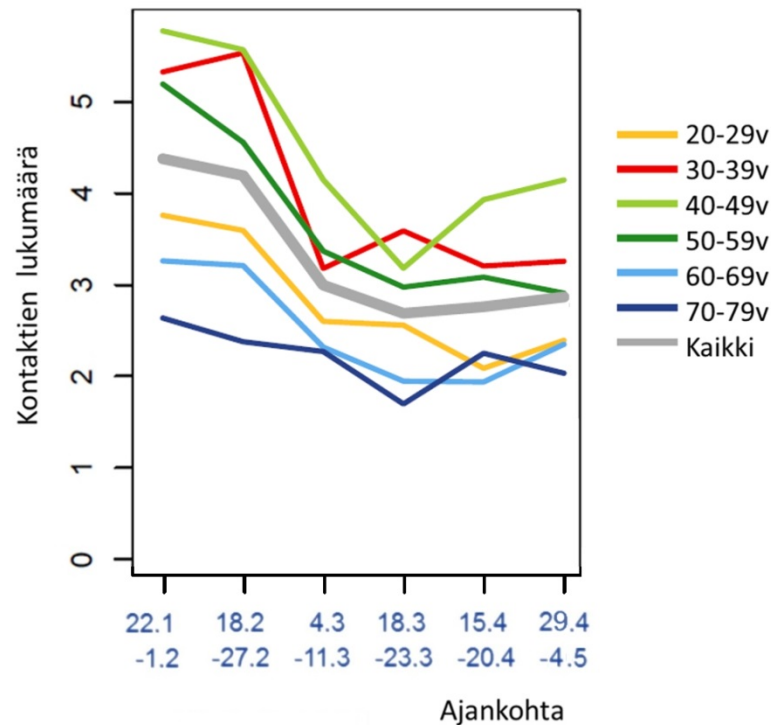
Antalet finländska sociala kontakter minskade i mars 2021

I januari-februari hade vuxna i genomsnitt 4,3 träffar per dag i Finland. Andelen som rapporterade om fem eller fler dagliga träffar var 29 % under de två första undersökningsomgångarna. I den äldsta åldersklassen, 70–70-åringar, var antalet dagliga träffar endast hälften jämfört med personer i arbetsför ålder. De vuxna hade i genomsnitt hudkontakt en gång per dag. (Figur 1).

Antalet sociala kontakter minskade betydligt i månadsskiftet februari-mars 2021 (Figur 1). I mars hade antalet träffar som vuxna rapporterade minskat med 35 % jämfört med början av året (90 procents konfidensintervall 29–40%) och fem eller fler dagliga möten rapporterades endast av 16 %. Hudkontakterna minskade knappt, utom bland personer över 60 år. I april hade antalet besök hållits på ungefär samma nivå som i mars. Granskat enligt åldersklass var förändringarna mycket likartade under hela våren (Figur 2).



Figur 1. Det genomsnittliga antalet kontakter vid sex olika undersökningsgångar våren 2021. Svart: alla kontakter. Röd: hudkontakt. De vertikala linjerna är 90 procents konfidensintervall.



Figur 2. Genomsnittligt antal kontakter i sex olika åldersklasser vid sex olika undersökninggångar våren 2021.

Sammanfattning

När epidemin började var finländarnas sociala kontakter klart mindre än normalt under hela 2020. Enligt undersökningen Epipose har situationen fortsatt i samma riktning även i början av 2021, vilket innebär att antalet vuxna kontakter i början av året kan uppskattas vara ungefär hälften av normalnivån.

Det rapporterade antalet besök våren 2021 minskade på nytt i månadsskiftet februari-mars. En betydande förändring skedde samtidigt som de nya begränsningsåtgärderna för coronaepidemin förutsågs och trädde i kraft. Förändringar i antalet kontakter kan på grov nivå användas för att bedöma förändringar i virusets smittsamhetsgrad. Den observerade minskningen av antalet kontakter med cirka en tredjedel skulle leda till att det effektiva reproduktionstalet på högst 1,5 sjunker under 1, det vill säga att antalet infektioner minskar. Det är alltså uppenbart att man genom att minska kontakterna har kunnat hjälpa till att hantera epidemin även när en mer smittsam virusvariant har tagit över.

Referenser

EpiPose-projektets webbplats: <https://www.uhasselt.be/EpiPose>

Auranen K, Shubin M, Karhunen M, Sivelä J, Leino T, Nurhonen M. Social contacts and SARS-CoV-2 transmission potential early in the epidemic in Finland. *Epidemiology*. doi: 10.1097/EDE.0000000000001344.

Mossong J, Hens N, Jit M, Beutels P, Auranen K, Mikolajczyk R, et al. Social contacts and mixing patterns relevant to the spread of infectious diseases. *PLoS Med*. 2008;5: e74

SHM:s lägesöversikter (<https://stm.fi/korona-tilannekuvat>; 7.1.2021)

Tilläggsuppgifter

Kari Auranen, ledande forskare, fornamn.efternamn@thl.fi