

Uppföljning av hybridstrategin för COVID-19-epidemin – lägesrapport 24.6.2020

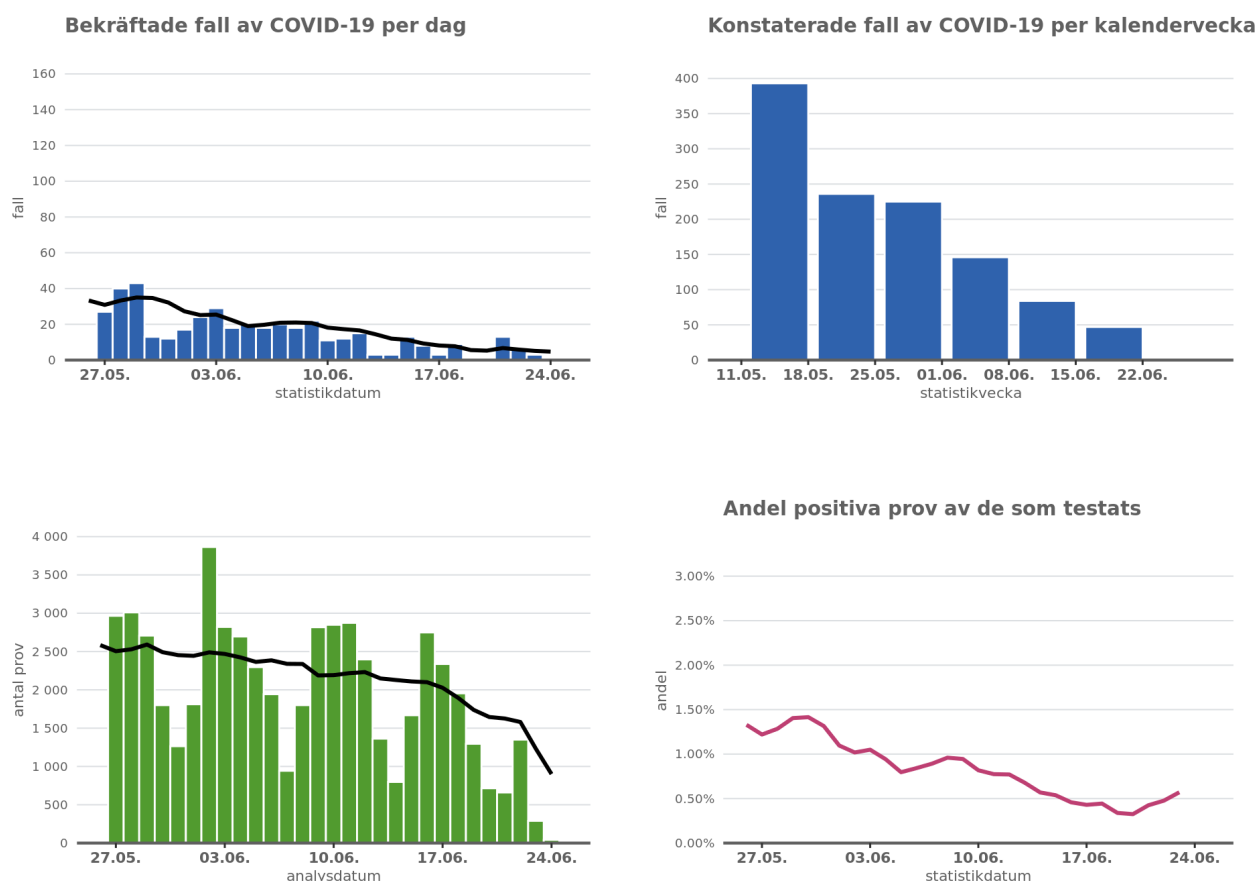
Terveyden ja hyvinvoinnin laitos
Institutet för hälsa och välfärd
Finnish Institute for Health and Welfare
PL / PB / P.O. Box 30 • FI-00271 Helsinki, Finland
Puh/tel +358 29 524 6000
www.thl.fi

Uppföljning av hybridstrategin – lägesrapport 24.6.2020

Effekterna av Finlands hybridstrategi för bekämpning av coronavirusepidemin följs upp med hjälp av epidemiologiska, medicinska och funktionella parametrar. Enligt regeringens principbeslut den 6 maj strävar man efter att förhindra att viruset sprids i samhället, trygga hälso- och sjukvårdens bärkraft och skydda i synnerhet människor som hör till riskgrupperna.

Målet är att vid behov kunna reagera på eventuella förändringar i epidemiläget genom att följa upp mångsidiga parametrar.

SHM och THL gör en gång i veckan en lägesbedömning av epidemiläget både nationellt och regionalt.



Graf 1. På den övre raden visas antalet konstaterade fall av covid-19 per dag och kalendervecka. På den nedre raden visas antalet analyserade prov per dag och andelen positiva prov av testade prov per dag. Strecken visar det glidande medelvärdet för antalet konstaterade sjukdomsfall och antalet analyserade prov under sju dagar.

Nationell lägesbedömning

Baserat på parametrarna har covid-19-epidemiläget blivit lugnare i Finland. Antalet fall som anmäls till registret över smittsamma sjukdomar per vecka har minskat betydligt. Under den senaste uppföljningsveckan (vecka 25, tidsperioden 15–21 juni) anmäldes färre än 50 nya fall. Antalet fall som anmäls är mindre än en tredjedel jämfört med föregående vecka.

Incidensen av nya fall vecka 25 var **0,8** fall per 100 000 invånare. Incidensen av fall har fortsatt att minska jämfört med förra och förrförra veckan (Tabell 1).

Laboratoriernas virustestningskapacitet är för närvarande **över 13 000** prov per dag. Social- och hälsovårdsministeriets mål på en testningskapacitet på 10 000 prov per dag har överskridits. Under den senaste uppföljningsveckan gjordes något färre coronavirustester än under de föregående veckorna. Andelen positiva covid-19-fall av testade prov har fortsatt att minska.

Tabell 1. I tabellen visas antalet konstaterade fall av covid-19, incidensen per 100 000 invånare, antalet tester, antalet tester per 100 000 invånare samt andelen positiva fall av testade prov under uppföljningsperioder på tre veckor. Uppgifterna om konstaterade sjukdomsfall och antalet prov kan ändras i och med att uppgifterna kompletteras och korrigeras retroaktivt.

Vecka	Tidsperiod	Fall av covid-19	Incidens /100 000 invånare	Antal tester	Antal tester /100 000 invånare	Andelen sjukdomsfall av testade prov (%)
23	1.6–7.6	146	2,6	16 363	295	0,9
24	8.6–14.6	84	1,5	14 766	266	0,6
25	15.6–21.6	47	0,8	11 061	200	0,4

Det uppskattade smittsamhetstalet är för närvarande 0,40–0,75 (90 % konfidensintervall). Talet har minskat lite jämfört med föregående vecka, vilket innebär att coronavirusepidemin fortsätter att avta i Finland.

Fram till den 24 juni 2020 har man konstaterat sammanlagt **7 167** fall i Finland. **327** dödsfall relaterade till sjukdomen har rapporterats. Uppskattningsvis 6 600 personer har tillfrisknat, vilket är över 90 procent av alla konstaterade smittofall. Uppskattningen grundar sig på en uppföljning av konstaterade fall under tre veckor (21 dygn). Personer som saknar uppföljningsinformation i samband med sjukdomen efter tre veckor från konstaterad infektion räknas ha tillfrisknat. Uppskattningen är större vid en tvåveckorsuppföljning (cirka 6 750 tillfrisknade) och mindre vid en fyraveckorsuppföljning (cirka 6 400 tillfrisknade).

Sammanlagt **22** personer vårdades på sjukhus, varav **2** fick intensivvård. Antalet patienter som får sjukhusvård har minskat, och enligt prognosen fortsätter antalet nya vårdperioder att minska under den kommande veckan.

Eftersom epidemiläget är lugnt för närvarande, har man tills vidare från och med den 11 juni upphört att publicera veckorapporten för intensivvården. [Tidigare rapporter: Information om covid-19-epidemin och nationell lägesrapport för intensivvården \(KYS\).](#)

Nationell sammanfattning (Tabell 2)

Tabell 2. I tabellen visas hur coronavirusläget har förändrats med hjälp av olika parametrar samt tre uppföljningsperioder och tidpunkter. Förändringen illustrerar hur läget har förändrats jämfört med föregående vecka eller tidpunkt. Den senaste uppföljningsperioden är inramad i tabellen (till höger). Uppgifterna om antalet konstaterade sjukdomsfall och antalet prov kan ändras i och med att uppgifterna kompletteras och korrigeras retroaktivt.

Epidemiologiska parametrar	Vecka 23 1–7.6.2020	Förändring (↑↓)	Vecka 24 8–14.6.2020	Förändring (↑↓)	Vecka 25 15–21.6.2020
Incidens av konstaterade fall (fall /100 000 invånare)	2,6	-1,1 ↓	1,5	0,7 ↓	0,8
Smittsamhetstal	0,70–0,80		0,40–0,80		0,40–0,75
Uppskattat antal tillfrisknade	10.6.2020	Förändring	16.6.2020	Förändring	24.6.2020
	6 200	+200 ↓	6 400	+200 ↓	6600
Medicinska parametrar	10.6.2020	Förändring (↑↓)	16.6.2020	Förändring (↑↓)	24.6.2020
Förverkligade					
Antalet patienter som vårdas på akutsjukhus, totalt	28	-2 ↓	26	-4 ↓	22
– varav inom intensivvården	4	-2 ↓	2	+0	2
Avlidna, totalt	324	+2 ↑	326	+1 ↑	327
Prognoser					
Nya vårdperioder på akutsjukhus för den kommande veckan	16–32		9–23		6–16
Nya vårdperioder inom akutvården för den kommande veckan	3–7		1–5		1–4
Funktionella parametrar	Vecka 23 1–7.6.2020	Förändring (↑↓)	Vecka 24 8–14.6.2020	Förändring (↑↓)	Vecka 25 15–21.6.2020
Antal tester per vecka /100 000 invånare	295	-29 ↓	266	-66 ↓	200
Andelen sjukdomsfall av testade prov (%)	0,9 %	-0,3 ↓	0,6 %	-0,2 ↓	0,4 %

Regional lägesbedömning

Epidemiläget var mycket lugnt under den senaste uppföljningsperioden (15–21 juni) i nästan alla sjukvårdsdistrikt. Incidensen av fall per vecka minskade eller hölls på samma nivå i nästan alla områden (18/21) jämfört med föregående uppföljningsperiod (8–14 juni).

Inga nya fall konstaterades i 14/21 sjukvårdsdistrikt under den senaste uppföljningsperioden. I tre områden med en mycket liten ökning av incidensen konstaterades mindre än fem nya fall per område.

Den nationella incidensen av fall har minskat. Under den senaste uppföljningsperioden var incidensen 0,8 fall / 100 000 invånare. En större incidens än detta konstaterades i fem områden under vecka 25: Helsingfors och Nylands, Norra Karelen, Länsi-Pohja, Satakunta och Kymmenedalens sjukvårdsdistrikt. Sammanfattningsvis kan man konstatera att det har konstaterats mycket få nya fall utanför Helsingfors och Nylands sjukvårdsdistrikt. Antalet nya fall i Helsingfors och Nylands sjukvårdsdistrikt har fortsatt att minska jämfört med föregående vecka.

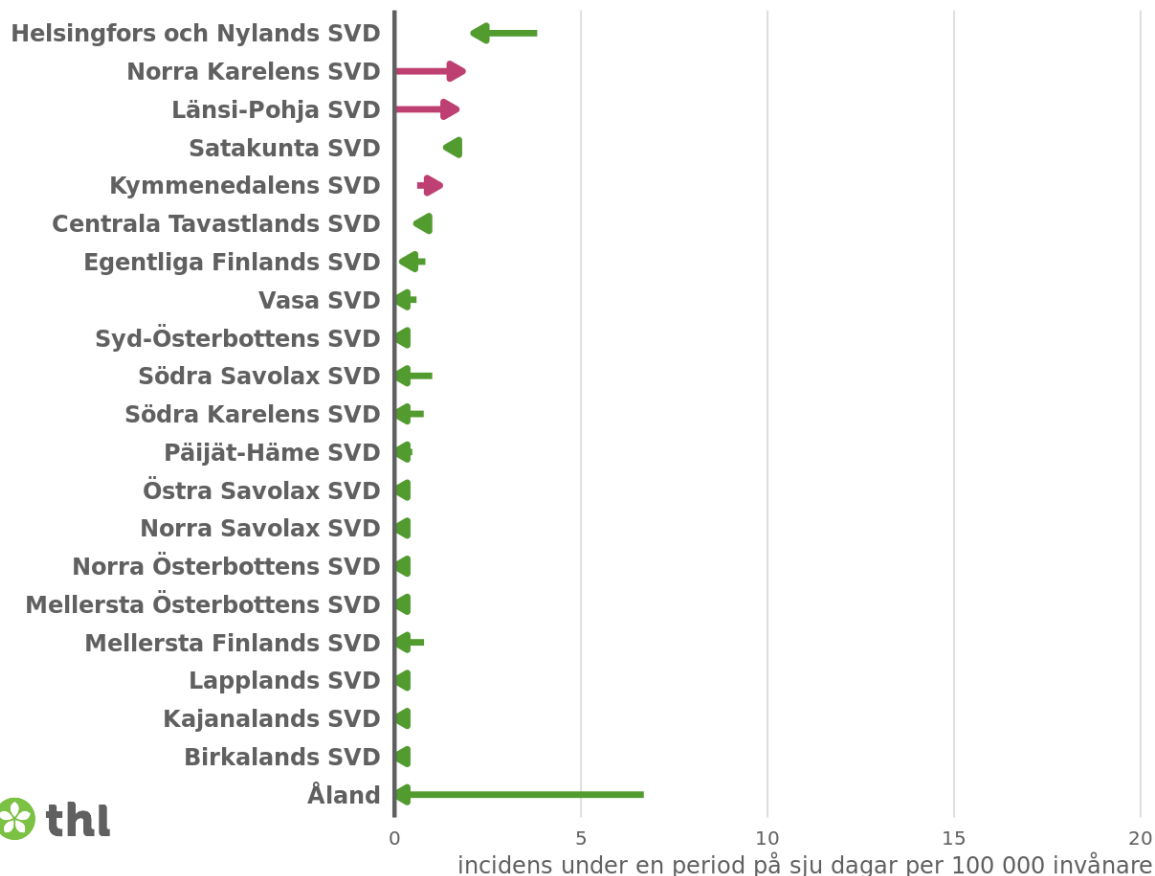
I förhållande till befolkningen har flest coronavirustester under den senaste uppföljningsveckan gjorts i Länsi-Pohja sjukvårdsdistrikt (542 tester/100 000 invånare/vecka) och färst i Vasa sjukvårdsdistrikt (87 tester/100 000 invånare/vecka).

I universitetssjukhusens specialupptagningsområden är situationen med covid-19-sjukhusvård mycket lugn. Endast ett fåtal patienter har behövt intensivvård under den senaste uppföljningsperioden.

Antal konstaterade fall av covid-19 per sjukvårdsdistrikt

Ändring i incidensen av konstaterade fall av COVID-19 under en tvåveckors uppföljningsperiod

period 15.06.-21.06. jämfört med perioden 08.06.-14.06.



Graf 2. Grafen representerar incidensen av konstaterade covid-19-fall under två föregående uppföljningsperioder på sju dagar (tidsperioden 15–21 juni jämfört med perioden 8–14 juni) per sjukvårdsdistrikt (SVD) och i förhållande till invånarantalet i området (fall per 100 000 invånare). Riktningen och färgen på pilen berättar om incidensen har minskat (grön) eller ökat (röd). Om incidensen har hållits oförändrad visas det i grafen som en grön pilspets. Sjukvårdsdistrikten har ordnats efter incidens under den senaste uppföljningsperioden. Fördröjningar i rapporteringen kan påverka siffrorna särskilt för den senaste uppföljningsperioden.

Tabell 3. I tabellen visas antalet nya fall av covid-19 och incidensen (antal fall/100 000 invånare) per sjukvårdsdistrikt under de två senaste hela kalenderveckorna. Antalet fall har angetts i sjunkande ordning efter regional incidens. Integritetsskyddet har beaktats i registreringen av antalet fall. Exempelvis 1–4 fall antecknas i statistiken som < 5.

Sjukvårdsdistrikt (SVD)	Nya konstaterade fall		Incidens	
	Vecka 24 8.6–14.6	Vecka 25 15.6–21.6	Vecka 24 8.6–14.6	Vecka 25 15.6–21.6
Helsingfors och Nylands SVD	65	36	3,8	2,1
Norra Karelen SVD	0	< 5	0,0	1,8
Länsi-Pohja SVD	0	< 5	0,0	1,7
Satakunta SVD	< 5	< 5	1,4	1,4
Kymmenedalens SVD	< 5	< 5	0,6	1,2
Centrala Tavastlands SVD	< 5	< 5	0,6	0,6
Egentliga Finlands SVD	< 5	< 5	0,8	0,2
Åland	< 5	0	6,7	0,0
Syd-Österbottens SVD	0	0	0,0	0,0
Päijät-Häme SVD	< 5	0	0,5	0,0
Norra Österbottens SVD	< 5	0	0,2	0,0
Mellersta Finlands SVD	< 5	0	0,8	0,0
Birkalands SVD	< 5	0	0,2	0,0
Kajanalands SVD	0	0	0,0	0,0
Södra Karelen SVD	< 5	0	0,8	0,0
Lapplands SVD	0	0	0,0	0,0
Norra Savolax SVD	0	0	0,0	0,0
Södra Savolax SVD	< 5	0	1,0	0,0
Vasa SVD	< 5	0	0,6	0,0
Mellersta Österbottens SVD	0	0	0,0	0,0
Östra Savolax SVD	0	0	0,0	0,0

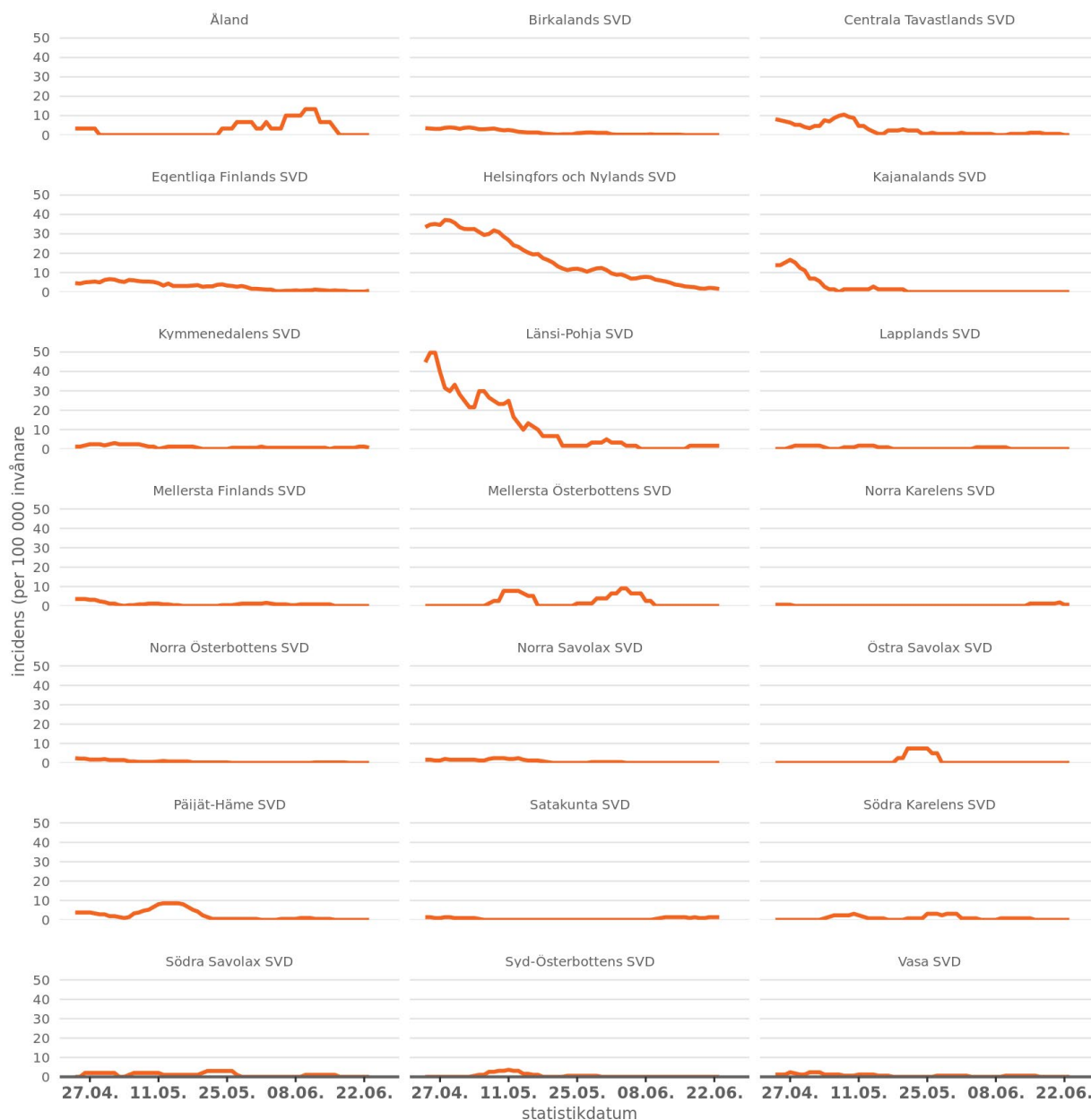
Tabell 4. I tabellen visas antalet covid-19-prov som anmälts av laboratorier per sjukvårdsdistrikt (SVD) under de två senaste uppföljningsveckorna. Till vänster visas antalet analyserade prov per provtagningsdatum. Till höger visas antalet prov i förhållande till befolkningen (prov/100 000 invånare). Siffrorna presenteras i sjunkande ordning efter antal prov per sjukvårdsdistrikt i förhållande till befolkningen.

Sjukvårdsdistrikt (SVD)	Antal analyserade prov per provtagningsdatum		Antal prov i förhållande till befolkningen (prov/100 000 invånare)	
	Vecka 24 8.6–14.6	Vecka 25 15.6–21.6	Vecka 24 8.6–14.6	Vecka 25 15.6–21.6
Länsi-Pohja SVD	352	327	583	542
Helsingfors och Nylands SVD	6 875	4 994	405	294
Lapplands SVD	396	342	338	292
Satakunta SVD	598	591	276	273
Mellersta Österbottens SVD	229	169	296	218
Kajanalands SVD	159	131	220	181
Birkalands SVD	1 256	945	233	176
Norra Karelen SVD	343	284	209	173
Norra Österbottens SVD	872	631	212	154
Egentliga Finlands SVD	1 162	724	240	150
Syd-Österbottens SVD	387	278	200	144
Östra Savolax SVD	69	56	171	139
Centrala Tavastlands SVD	281	227	164	133
Päijät-Häme SVD	422	261	201	124
Kymmenedalens SVD	254	193	154	117
Södra Karelen SVD	173	138	135	108
Norra Savolax SVD	223	250	91	102
Mellersta Finlands SVD	382	250	151	99
Åland	3	29	10	97
Södra Savolax SVD	114	94	115	95
Vasa SVD	216	147	127	87

Incidens av konstaterade fall av covid-19 per sjukvårdsdistrikt

Incidens av konstaterade fall av COVID-19

incidens (100 000 invånare) under en glidande period på sju dagar



Graf 3. I grafen visas incidensen av nya covid-19-fall (fall/100 000 invånare/vecka) per sjukvårdsdistrikt (SVD) under en period på sju dagar. Antalet konstaterade fall under perioden på sju dagar räknas samman och det totala antalet sätts i relation till invånarantalet i området.