

Uppföljning av hybridstrategin för COVID-19-epidemin – lägesrapport 29.7.2020

Terveyden ja hyvinvoinnin laitos
Institutet för hälsa och välfärd
Finnish Institute for Health and Welfare
PL / PB / P.O. Box 30 • FI-00271 Helsinki, Finland
Puh/tel +358 29 524 6000

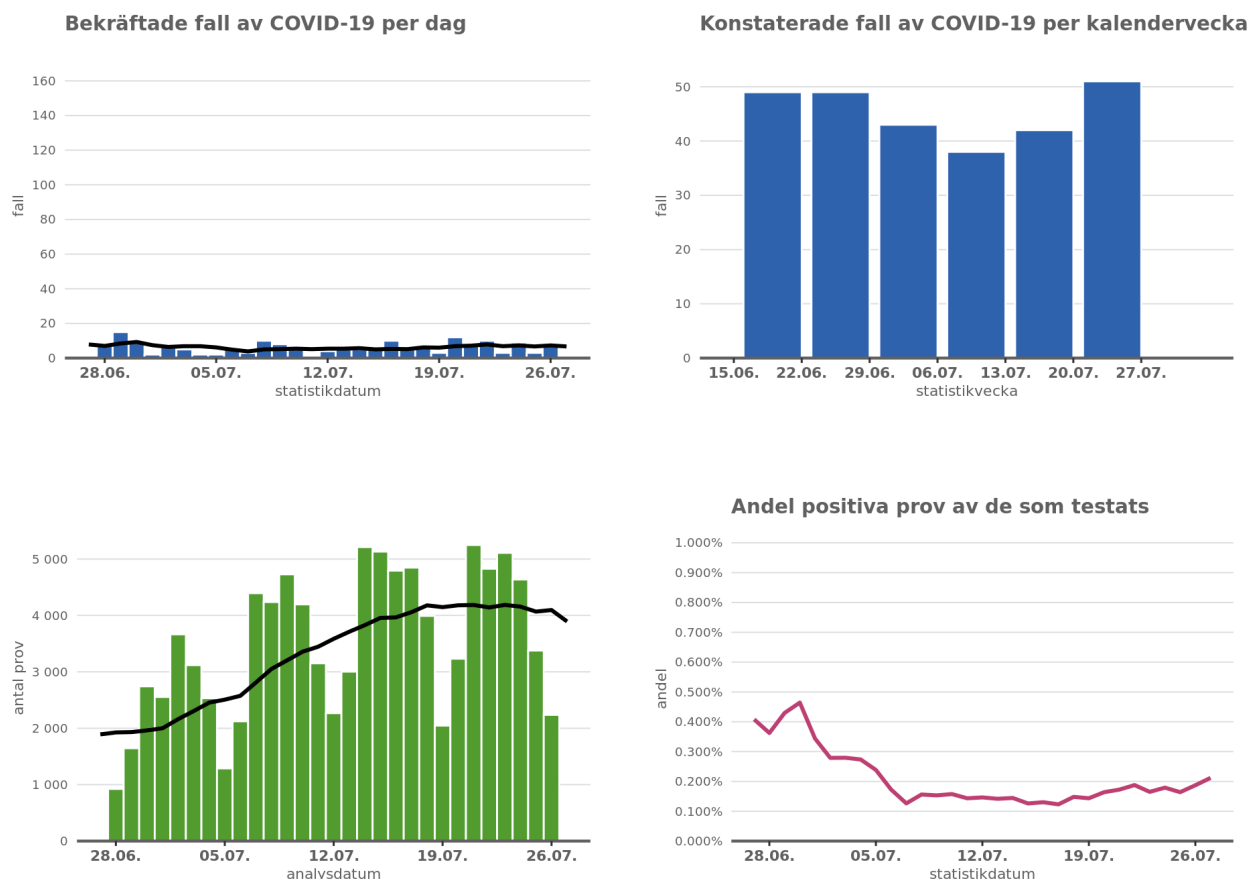
www.thl.fi

Uppföljning av hybridstrategin – lägesrapport 29.7.2020

Effekterna av Finlands hybridstrategi för bekämpning av coronavirusepidemin följs upp med hjälp av epidemiologiska, medicinska och funktionella parametrar. Enligt regeringens principbeslut den 6 maj strävar man efter att förhindra att viruset sprids i samhället, trygga hälso- och sjukvårdens bärkraft och skydda i synnerhet människor som hör till riskgrupperna.

Målet är att vid behov kunna reagera på eventuella förändringar i epidemiläget genom att följa upp mångsidiga parametrar.

SHM och THL gör en gång i veckan en lägesbedömning av epidemiläget både nationellt och regionalt.



Graf 1. På den övre raden visas antalet konstaterade fall av covid-19 per dag och kalendervecka. På den nedre raden visas antalet analyserade prov per dag och andelen positiva prov av testade prov per dag. Strecken visar det glidande medelvärde för antalet konstaterade sjukdomsfall och antalet analyserade prov under sju dagar.

Nationell lägesbedömning

Baserat på parametrarna är den riksomfattande covid-19-epidemiläget stabilt i Finland. Under den senaste uppföljningsveckan (vecka 30, tidsperioden 20–26 juli) anmäldes **51** nya fall till registret över smittsamma sjukdomar. Antalet fall per vecka ligger på samma nivå som i slutet av juni och är mindre än i maj och början av juni. En del av de nya fallen har att göra med kända smittkedjor och kluster av fall som är under uppföljning. I Finland har man också konstaterat smittsamma fall som sannolikt kommer från utlandet. Några infektioner och smittkedjor har sitt fått sin början i Sverige. Smittkedjorna i alla nya fall spåras omsorgsfullt och man strävar således efter att förebygga nya infektioner så effektivt som möjligt.

Incidensen av nya fall vecka 30 var **0,9** fall per 100 000 invånare (tabell 1). På motsvarande sätt var incidensen av nya fall under perioden 13–26.7 1,7 fall per 100 000 invånare och under de två föregående veckorna 29.6–12.7 var incidensen 1,5 fall per 100 000 invånare.

Laboratoriernas virustestningskapacitet är för närvarande **över 13 000** prov per dag. Social- och hälsovårdsministeriets mål på en testningskapacitet på 10 000 prov per dag har överskridits. Under den sista uppföljningsveckan gjordes fortfarande rikligt med coronavirustest. Andelen positiva covid-19-fall av testade prov har varit liten.

Tabell 1. Tabellen visar antalet konstaterade covid-19-fall, incidensen per 100 000 invånare, antalet tester, antalet tester per 100 000 invånare samt andelen positiva fall av testade prov under uppföljningsperioder på tre veckor. Uppgifterna om konstaterade sjukdomsfall och antalet prov kan ändras i och med att uppgifterna kompletteras och korrigeras retroaktivt.

Vecka	Tidsperiod	Fall av covid-19	Incidens /100 000 invånare	Antal tester	Antal tester /100 000 invånare	Andelen sjukdomsfall av testade prov (%)
28	6.7–12.7.	38	0,7	25 977	469	0,2
29	13–20.7	42	0,8	29 258	528	0,1
30	21–26.7	51	0,9	27 247	492	0,2

Det uppskattade smittsamhetstalet är för närvarande 0,85–1,05 (konfidensintervallet 90 procent). Enligt en nationell bedömning är epidemiläget således fortfarande stabilt, även om minskningen av incidensen av fall har avstannat.

Det sammanlagda antalet fall i hela Finland var **7 414** 29.7.2020. **329** dödsfall relaterade till sjukdomen har rapporterats. Antalet tillfrisknade uppskattas vara **6 950**, dvs. över 90 procent av de konstaterade smittfallen. Uppskattningen grundar sig på en uppföljning av konstaterade fall under tre veckor (21 dygn). Personer som saknar annan uppföljningsinformation i samband med sjukdomen efter tre veckor från konstaterad infektion räknas ha tillfrisknat. Uppskattningen är större vid en tvåveckorsuppföljning (cirka 6 990 tillfrisknade) och mindre vid en fyraveckorsuppföljning (cirka 6 920 tillfrisknade).

29.7.2020 vårdades sammanlagt **4** patienter på sjukhus och ingen av dem fick intensivvård. Antalet patienter som vårdas på sjukhus har minskat klart sedan april och maj. Antalet har också stabiliserats under de senaste veckorna.

Eftersom epidemiläget är stabilt för närvarande, har man tills vidare från och med den 11 juni upphört att publicera veckorapporten för intensivvården. [Tidigare rapporter: Information om covid-19-epidemin och nationell lägesrapport för intensivvården \(KYS\).](#)

Nationell sammanfattning (tabell 2)

Tabell 2. Tabellen visar hur coronavirusläget har förändrats med hjälp av olika parametrar samt tre uppföljningsperioder och tidpunkter. Förändringen illustrerar hur läget har förändrats jämfört med föregående vecka eller tidpunkt. Den senaste uppföljningsperioden är inramad i tabellen (till höger). Uppgifterna om antalet konstaterade sjukdomsfall och antalet prov kan ändras i och med att uppgifterna kompletteras och korrigeras retroaktivt.

Epidemiologiska parametrar	Vecka 28 6–12.7.2020	Förändring (↑↓)	Vecka 29 13–19.7.2020	Förändring (↑↓)	Vecka 30 20–26.7.2020
Incidens av konstaterade fall (fall /100 000 invånare)	0,7	+0,1 ↑	0,8	+0,1 ↑	0,9
Smittsamhetstal	0,05–0,60		0,55–0,95		0,85–1,05
Uppskattat antal tillfrisknade	15.7.2020	Förändring	22.7.2020	Förändring	29.7.2020
	6 880	+40 ↑	6 920	+30 ↑	6 950
Medicinska parametrar	15.7.2020	Förändring (↑↓)	22.7.2020	Förändring (↑↓)	29.7.2020
Förverkligade					
Antalet patienter som vårdas på akutsjukhus, totalt	7	-3 ↓	4	-	4
– varav inom intensivvården	0	-	0	-	0
Avlidna, totalt	328	-	328	+1 ↑	329
Prognoser					
Nya vårdperioder på akutsjukhus för den kommande veckan	0–2		1–2		3–4
Nya vårdperioder inom akutvården för den kommande veckan	0–1		0–1		0–1
Funktionella parametrar	Vecka 28 6–12.7.2020	Förändring (↑↓)	Vecka 29 13–19.7.2020	Förändring (↑↓)	Vecka 30 20–26.7.2020
Antal tester per vecka /100 000 invånare	469	+60 ↑	528	-36 ↓	492
Andel sjukdomsfall av testade prov (%)	0,2 %	-0,1 ↓	0,1 %	+0,1 ↑	0,2 %

Regional lägesbedömning

Under den senaste uppföljningsperioden (20–26 juli) var epidemiläget lugnt i nästan alla sjukvårdsdistrikt. Incidensen av fall per vecka minskade eller hölls på samma nivå i de flesta områden (15/21). Trots det ökade antalet test konstateras fortfarande relativt få nya infektioner. Utvecklingen av läget måste dock följas upp och bedömas ingående och ett eventuellt nytt utbrott av epidemin måste bekämpas på olika sätt.

I 14/21 sjukvårdsdistrikt konstaterades inte ett enda nytt fall under den senaste uppföljningsperioden på sju dagar. Incidensen ökade inom Ålands, Kymmenedalens, Satakuntas, Helsingfors och Nylands, Egentliga Finlands och Norra Österbottens sjukvårdsdistrikt. Av dessa konstaterades över fem nya fall endast i Helsingfors och Nylands och Egentliga Finlands sjukvårdsdistrikt.

Den nationella incidensen av fall under den senaste uppföljningsperioden på sju dagar var 0,9 fall per 100 000 invånare. En större incidens än detta konstaterades i fem områden under vecka 30: I Ålands, Kymmenedalens, Satakuntas, Helsingfors och Nylands samt Egentliga Finlands sjukvårdsdistrikt.

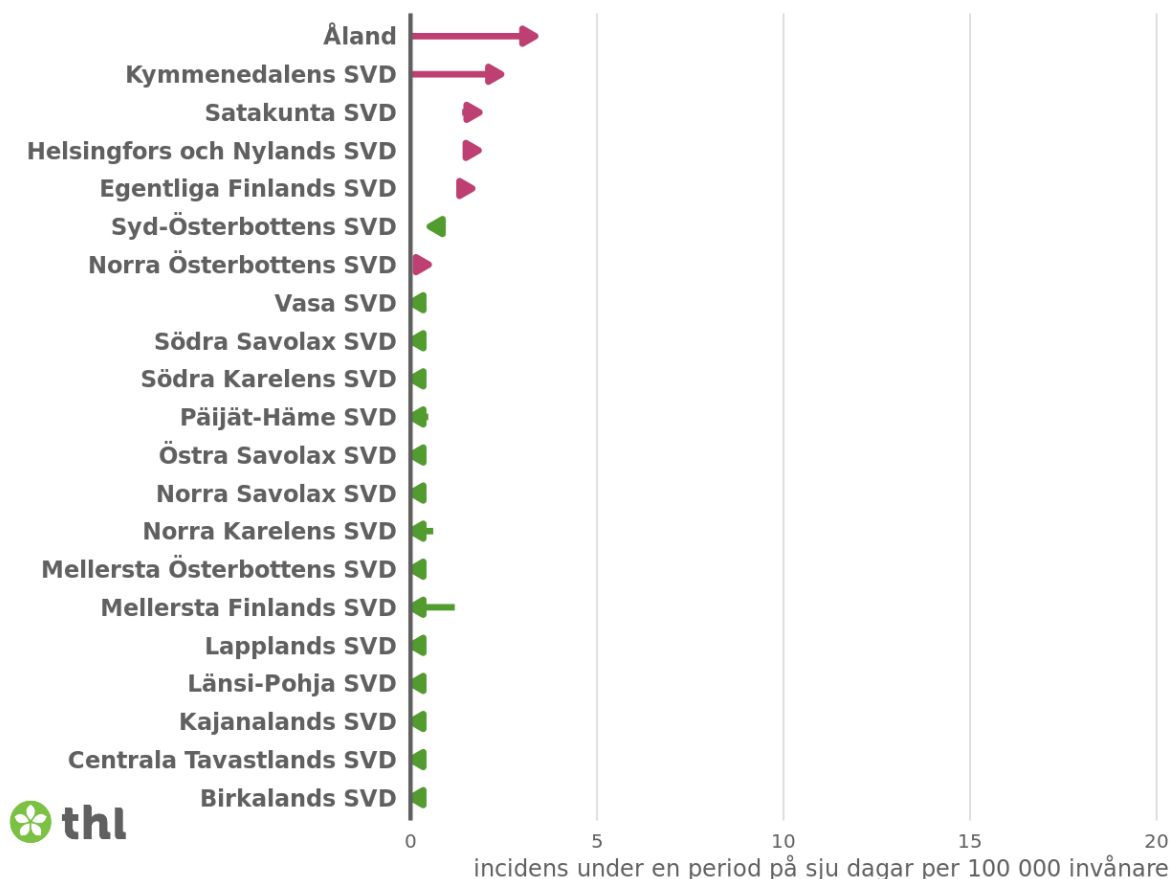
Ställt i proportion till befolkningen har flest coronavirustest under den senaste uppföljningsperioden på sju dagar gjorts i Länsi-Pohja sjukvårdsdistrikt (893 tester/100 000 invånare/vecka) och minst i Norra Savolax sjukvårdsdistrikt (152 tester/100 000 invånare/vecka).

I universitetssjukhusens specialupptagningsområden är situationen lugn beträffande sjukhusvård av covid-19. För närvarande finns det inga covid-19-patienter i intensivvården.

Incidens av konstaterade fall av covid-19 per sjukvårdsdistrikt

Ändring i incidensen av konstaterade fall av COVID-19 under en tvåveckors uppföljningsperiod

period 20.07.-26.07. jämfört med perioden 13.07.-19.07.



Graf 2. Grafen representerar incidens av konstaterade COVID-19-fall från de två föregående uppföljningsperioderna på sju dagar (tidsperioden 20–26 juli jämfört med perioden 13–19 juli) efter sjukvårdsdistrikt (SVD) och i förhållande till invånarantalet i området (fall per 100 000 invånare). Riktningen och färgen på pilen berättar om incidensen har minskat (grön) eller ökat (röd). Om incidensen har hållits oförändrad visas det i grafen som en grön pilspets. Sjukvårdsdistrikten har ordnats efter incidens under den senaste uppföljningsperioden. Fördröjningar i rapporteringen kan påverka siffrorna särskilt för den senaste uppföljningsperioden.

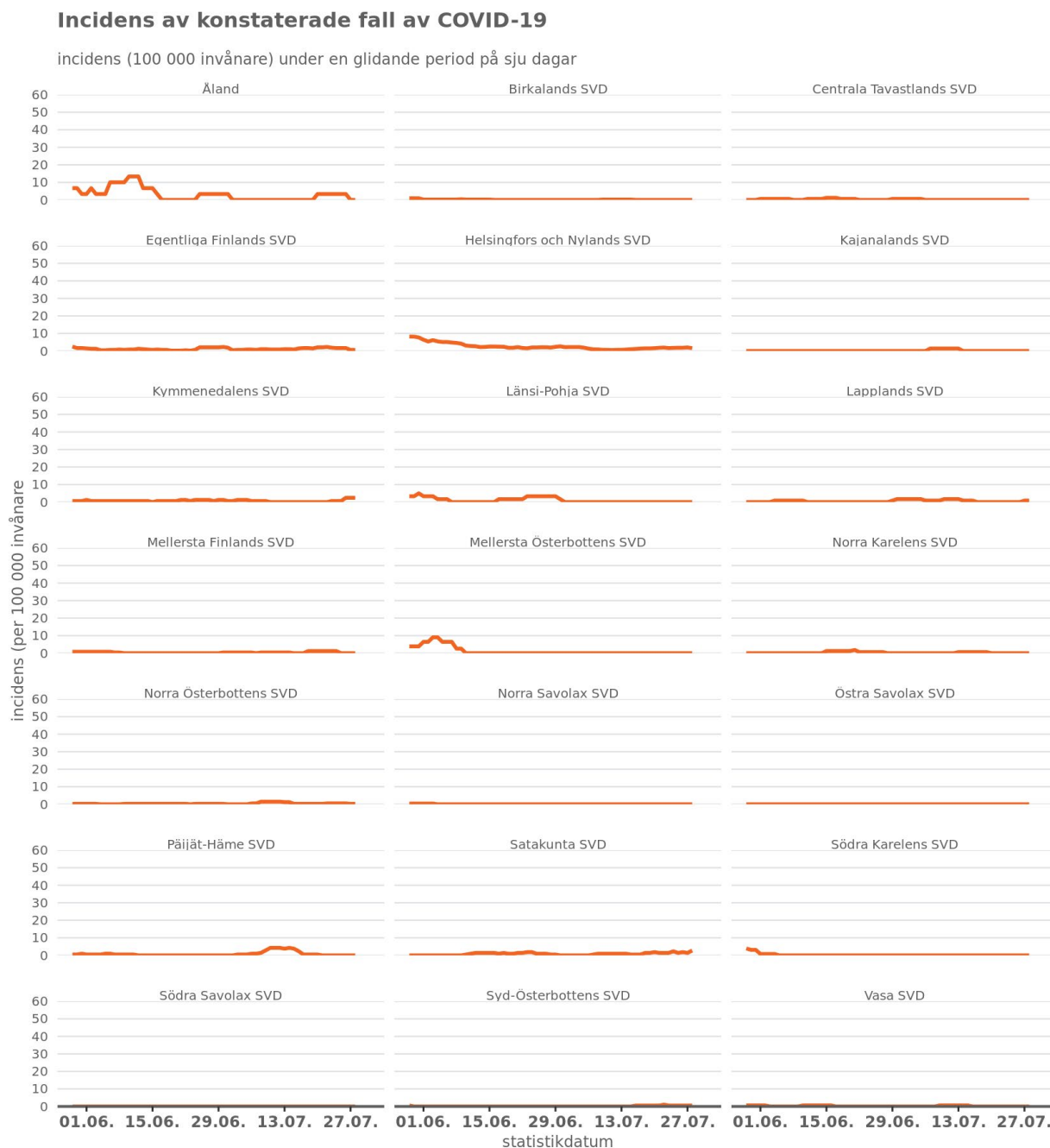
Tabell 3. I tabellen visas antalet nya covid-19-fall och incidensen (antal fall/100 000 invånare) per sjukvårdsdistrikt under de två senaste hela kalenderveckorna. Till höger visas den regionala incidensen. Integritetsskyddet har beaktats i registreringen av antalet fall. Exempelvis 1–4 fall antecknas i statistiken som < 5. Siffrorna presenteras i sjunkande ordning efter antal fall per i förhållande till befolkningen i sjukvårdsdistriktet enligt den senaste uppföljningsperioden.

Sjukvårdsdistrikt (SVD)	Nya konstaterade fall		Incidens	
	Vecka 29 13–19.7	Vecka 30 20–26.7	Vecka 29 13–19.7	Vecka 30 20–26.7
Åland	0	< 5	0	3,3
Kymmenedalens SVD	0	< 5	0	2,4
Satakunta SVD	< 5	< 5	1,4	1,8
Helsingfors och Nylands SVD	25	31	1,5	1,8
Egentliga Finlands SVD	7	8	1,4	1,7
Syd-Österbottens SVD	< 5	< 5	0,5	0,5
Norra Österbottens SVD	< 5	< 5	0,2	0,5
Mellersta Finlands SVD	< 5	0	1,2	0
Norra Karelen SVD	< 5	0	0,6	0
Päijät-Häme SVD	< 5	0	0,5	0
Södra Karelen SVD	0	0	0	0
Södra Savolax SVD	0	0	0	0
Östra Savolax SVD	0	0	0	0
Kajanlands SVD	0	0	0	0
Centrala Tavastlands SVD	0	0	0	0
Mellersta Österbottens SVD	0	0	0	0
Länsi-Pohja SVD	0	0	0	0
Lapplands SVD	0	0	0	0
Birkalands SVD	0	0	0	0
Norra Savolax SVD	0	0	0	0
Vasa SVD	0	0	0	0

Tabell 4. Tabellen visar antalet covid-19-prov som anmälts av laboratorier per sjukvårdsdistrikt (SVD) under de två senaste uppföljningsveckorna. Till vänster visas antalet analyserade prov per provtagningsdatum. Till höger visas antalet prov i förhållande till befolkningen (prov/100 000 invånare). Siffrorna presenteras i sjunkande ordning efter antal prov per sjukvårdsdistrikt i förhållande till befolkningen.

Sjukvårdsdistrikt (SVD)	Antal analyserade prov per provtagningsdatum		Antal prov i förhållande till befolkningen (prov/100 000 invånare)	
	Vecka 29 13–19.7	Vecka 30 20–26.7	Vecka 29 13–19.7	Vecka 30 20–26.7
Länsi-Pohja SVD	549	539	909	893
Lapplands SVD	1 235	941	1 055	803
Satakunta SVD	1 630	1 663	752	767
Åland	265	215	885	718
Kajanalands SVD	566	515	783	712
Helsingfors och Nylands SVD	11 621	10 534	684	620
Mellersta Österbottens SVD	569	453	735	585
Syd-Österbottens SVD	928	952	480	493
Norra Österbottens SVD	1 917	2 017	467	491
Egentliga Finlands SVD	2 357	2 258	487	467
Birkalands SVD	2 479	2 332	461	433
Norra Karelen SVD	739	675	449	410
Östra Savolax SVD	155	164	385	407
Mellersta Finlands SVD	1 361	1 019	538	403
Kymmenedalens SVD	547	590	332	358
Södra Karelen SVD	282	391	221	306
Päijät-Häme SVD	513	552	244	262
Södra Savolax SVD	290	252	293	255
Vasa SVD	432	412	255	243
Centrala Tavastlands SVD	485	402	283	235
Norra Savolax SVD	338	371	138	152

Incidens av konstaterade fall av covid-19 per sjukvårdsdistrikt



Graf 3. Grafen visar incidensen av nya covid-19-fall (fall/100 000 invånare/vecka) per sjukvårdsdistrikt (SVD) under perioder på sju dagar. Antalet konstaterade fall under respektive period på sju dagar räknas samman och det totala antalet sätts i relation till invånarantalet i området.