



SNOMED CT osana Koodistopalvelua

SNOMED CT 2020 -seminaari osa I

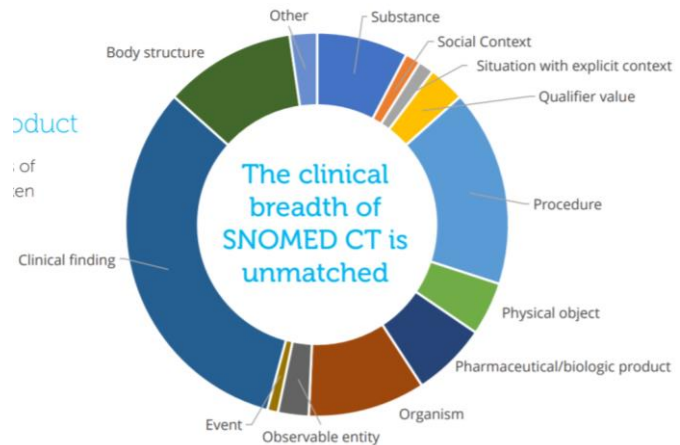
Mikko Härkönen
24.9.2020
Terveyden ja hyvinvoinnin laitos

Koodistopalvelutoiminta

- Siirtyi hallinnollisesti OPER-yksiköstä Aineistot ja analytiikka -yksikköön 1.9.2020 lähtien yksikön päällikkönä Arto Vuori ja Tietoarkkitehtuuri-tiimin tiimipäällikkönä Toni Suutari
- Koodistopalvelutoiminta jatkuu edelleen tietorakenteiden valmistelun, laadunvarmistuksen, yhteentoimivuuden ja tietoarkkitehtuurin parissa.

SNOMED CT -termistö

- Sisältää noin 350 000 terveydenhuollon sekä sosiaalihuollon käsitettä ja termiä ja niiden välisiä suhdetta. Määrä kasvaa koko ajan, yhteistyössä ammattilaisten kanssa.



SNOMED CT NRC Finland 1

- Kansallisen jakelukeskuksen (National Release Center, NRC) tehtävät on määritelty SNOMED Internationalin ohjeissa
- Palvelee SNOMED Internationalin, kansallisten toimijoiden ja liitännäisjäsenien sekä muiden jäsenmaiden välisenä yhteyspinnalla.
- SNOMED International edellyttää, että jokaisessa jäsenmaassa on nimetty organisaatio, joka vastaa alueensa NRC velvollisuuksista.

SNOMED CT NRC Finland 2

- Vastuualueeseen sisältyy SNOMED CT:n kansainvälisen jakelupaketin vastaanottaminen, sen jakaminen lisenssiehtojen mukaisesti jäsenmaan sisällä, edistään ja tukien SNOMED CT:n käyttöä jäsenmaassaan.
- NRC toimii myös jäsenmaasta tulleiden täydennyspyyntöjen ensisijaisena yhteyspaikkana. Eli jos huomaatte puutteita kv-SNOMED CT-termistössä, niin yhteys meihin.
- Sen lisäksi NRC voi tarjota lisäpalveluita esim. kansallisten referenssijoukkojen käyttöönotossa. Jokainen jäsenmaa voi itse päättää, missä laajuudessa NRC voi tarjota lisäpalveluja ja SNOMED CT:n liittyviä tuotteita.

Kuva NRC tehtävistä



SNOMED CT NRC Finland 3

- Keväällä 2020 julkaistiin kansallisella koodistopalvelimella ensimmäiset suomalaiset arvojoukot SNOMED CT-termistöstä.
- THL/SNOMED CT-Terveysongelmat ja kontaktien syyt – nimikkeistö sisältää käyttötarkoituksensa mukaisesti ammattilais- ja kansalaistermit tarjoten siten yhteisen kielen potilaan ja terveydenhuollon ammattihenkilöiden väliselle kommunikaatiolle hoidon tavoitteista ja toteutuksesta. Nimikkeistöä voidaan myös hyödyntää esimerkiksi kansalaisille tarjottavissa digitaalisissa oirekyselyissä.

Esimerkki THL/SNOMED CT -Terveysongelmat ja kontaktien syyt -nimikkeistöstä

Tunniste ↕	Lyhenne ↕	Ammattilaistermi	Kansalaistermi
10725009	Hyvänlaatuinen hypertensio	Hyvänlaatuinen hypertensio	Hyvänlaatuinen verenpainetauti (hypertensio)
10743008	Ärtyvän suolen oireyhtymä	Ärtyvän suolen oireyhtymä	Ärtyvän suolen oireyhtymä
107938000	Ohutsuolen eksisio	Ohutsuolen eksisio	Ohutsuolen poistoleikkaus (eksisio)
107963000	Hepatektomia	Hepatektomia	Maksanpoisto
108022006	Nefrektomia	Nefrektomia	Munuaisen poisto (nefrektomia)

SNOMED CT NRC Finland 4

- Toinen keväällä julkaistu SNOMED CT-termistöön pohjautuva aineisto on THL/SNOMED CT - Patologian löydösluokitus
- Luokitusta käytetään käyttötarkoituksensa mukaisesti patologian laboratorioden tietojärjestelmissä näytetutkimusten ja lääketieteellisten ruumiinavausten löydöstietojen kansallisena luokitteluna. Luokitus koostuu kolmesta alaluokituksesta: topography (topografia, löydöksen paikka), morphology (morfologia, löydöksen kuvaus) ja disease (taudin tai poikkeavan tilan kuvaus).

Esimerkki THL/SNOMED CT -Patologian löydösluokituksesta

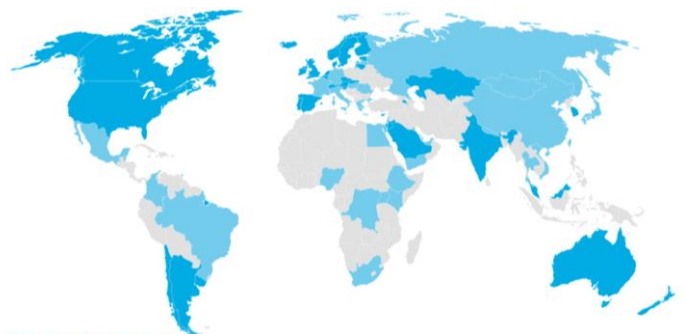
Tunniste ↕	Lyhenne ↕	Pitkä nimi ↕	Dimensio	SNOMEDCT
10057001	Chronic lichenoid pityriasis	Chronic lichenoid pityriasis (disorder)	Morphology	10057001
10087007	Schistosomiasis	Infection by Schistosoma (disorder)	Disease	10087007
10138007	Bone marrow hyperplasia	Bone marrow hyperplasia (disorder)	Morphology	10138007
1015003	Peritonsillar tissue	Structure of peritonsillar tissue (body structure)	Topography	1015003
10200004	Liver	Liver structure (body structure)	Topography	10200004
10209003	Parotid lymph node	Structure of parotid lymph node (body structure)	Topography	10209003
102297006	Main bronchus	Main bronchus structure (body structure)	Topography	102297006
102300001	Gingival mucous membrane	Structure of gingival mucous membrane (body structure)	Topography	102300001
10288008	Squamous cell carcinoma, spindle cell	Squamous cell carcinoma, spindle cell (morphologic abnormality)	Morphology	10288008
10293006	Iliac artery	Structure of iliac artery (body structure)	Topography	10293006
10295004	Chronic viral hepatitis	Chronic viral hepatitis (disorder)	Disease	10295004
103614000	Follicular cyst	Follicular cyst (morphologic abnormality)	Morphology	103614000
10362008	Accessory spleen	Accessory spleen (disorder)	Morphology	10362008
103643008	Atypical endocervical cells of undetermined signif	Atypical endocervical cells of undetermined significance (morphologic abnormality)	Morphology	103643008
103646000	Atypical endometrial cells of undetermined signifi	Atypical endometrial cells of undetermined significance (morphologic abnormality)	Morphology	103646000

SNOMED CT NRC Finland 5

- Näiden kahden edellä mainittujen projektien osalta on tulossa uusi projekti, SNOMED CT Käyttöönotto 2020-2021, missä hyödynnetään edellisten projektien tuotoksia, jatketaan patologian löydösluokituksen valmistelua sekä haetaan käytännön esimerkkejä, miten Terveysongelmien ja kontaktien syiden nimikkeistöä voitaisiin hyödyntää terveydenhuollossa.

- 39 jäsenmaata, yli 5000 liitännäisjäsentä (tilanne 3.9.2020)

SNOMED International jäsen- ja liitännäisjäsenet



Member	Affiliate Licenses
AMERICAS Argentina Canada Chile United States Uruguay	EUROPE, MIDDLE EAST & AFRICA Austria Belgium Czech Republic Denmark Estonia Finland Ireland Iceland Israel Jordan Lithuania Luxembourg Malta Netherlands Norway Portugal Republic of Slovenia South Africa Slovak Republic Spain Sweden Switzerland United Kingdom
	ASIA PACIFIC Australia Brunei Hong Kong China India Kazakhstan Malaysia New Zealand Republic of Armenia Republic of South Korea Singapore

SNOMED International ja NRC Finland

- SNOMED International on julkaissut COVID-19 referenssijoukon maksutta kaikkien käyttöön maaliskuussa 2020. Se sisältää 24 COVID-19 liittyvää käsitettä (<https://www.snomed.org/snomed-ct/covid-19>)
- SNOMED CT:ssä Global Patient Set, joka kokoaa vapaasti käytettäväksi mittavan joukon kv-standardeissa hyödynnettyjä termejä
- Samoin International Patient Summary -yhteistyössä mukana
- Uutta tulossa !!!
- UEF parhaillaan valmistelee suomenkielistä SNOMED CT peruskurssia (Foundation Course). Kurssista lisää myöhemmin.
- [Verkkokurssi-sivustolta](#) löytyy englannin- ja espanjankielisiä kursseja, joista osa on maksuttomia

Miten saan lisätietoa?

- Suorittamalla SNOMED CT kursseja (suurin osa verkkokurssimuotoisia),
- liittymällä SNOMED CT Asiantuntijaverkoston,
- osallistumalla SNOMED CT Expoon (tänä vuonna virtuaalinen 8.-9.10.2020),
- osallistumalla webinaareihin: <https://confluence.ihtsdotools.org/wotw>



SNOMED International yleiskokousasiaa

- Management Board (SNOMED johdon ohjausryhmä) kokoonpano on uudistumassa, organisaation päivitetyn strategian näkökulmasta mm. tekoäly- ja EU-näkökulmasta haettu vahvistuksia, nimekkäitä kansainvälisiä asiantuntijoita
- Member Forumiin tulossa User Acceptance Testing -alaryhmä: terminologian ja välineiden kehittämisen tueksi sekä Panel of subject matter (SME) tukemaan yleiskokouksen päätöksentekoa, kun tarvitaan sisältönäkemyksiä: erikseen nimettävä ryhmä sisältöasiantuntijoita
- **Olisitko kiinnostunut osallistumaan ns. Clinical and vendor championiksi Suomesta?**
- Tavoitteena on yhteistyön edistäminen jäsenmaiden välillä, SNOMED prioriteettien ohjaus, kokemusten jakaminen
- Ota yhteyttä sähköpostitse osoitteeseen: koodistopalvelu@thl.fi ja kerro, miksi sinä olisit hyvä ehdokas Suomesta.

Course Statistics (27th April 2020)

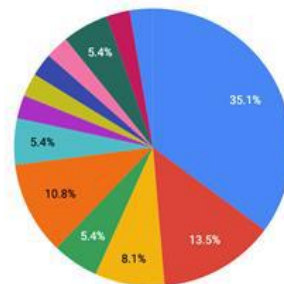
- Completion
 - Foundation course 2275
 - Fundamentos course 148
 - Implementation course 546
 - Authoring level 1 course 85
- Participants
 - Data analysts pathway 657
 - Developers pathway 590
 - Presentation library 4724
- Certifications
 - Authoring level 1 34
- Total e-learning users 8707

Authoring Level 1 Certification



NOW AVAILABLE via course catalogue

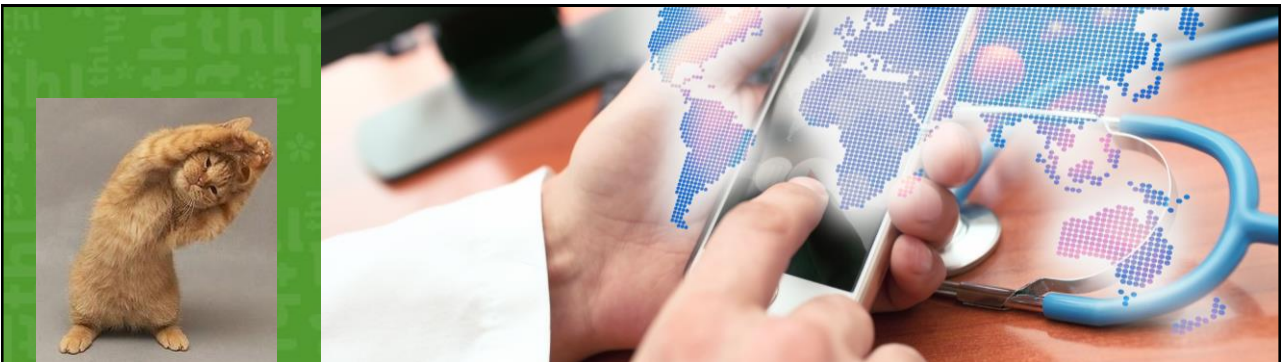
- Certified – 34 (from 13 countries)





- Hyväksytystä suorituksesta opiskelija saa hienon todistuksen !

Esimerkki kurssitodistuksesta



thl.fi/snomedct
koodistopalvelu@thl.fi