



Ajankohtaista SNOMED CT NRC Finlandilta

SNOMED CT seminaari 8.12.2021

Mikko Härkönen

7.12.2021

Terveyden ja hyvinvoinnin laitos

SNOMED Int. Koulutustarjontaa



SNOMED CT Int. koulutustarjontaa

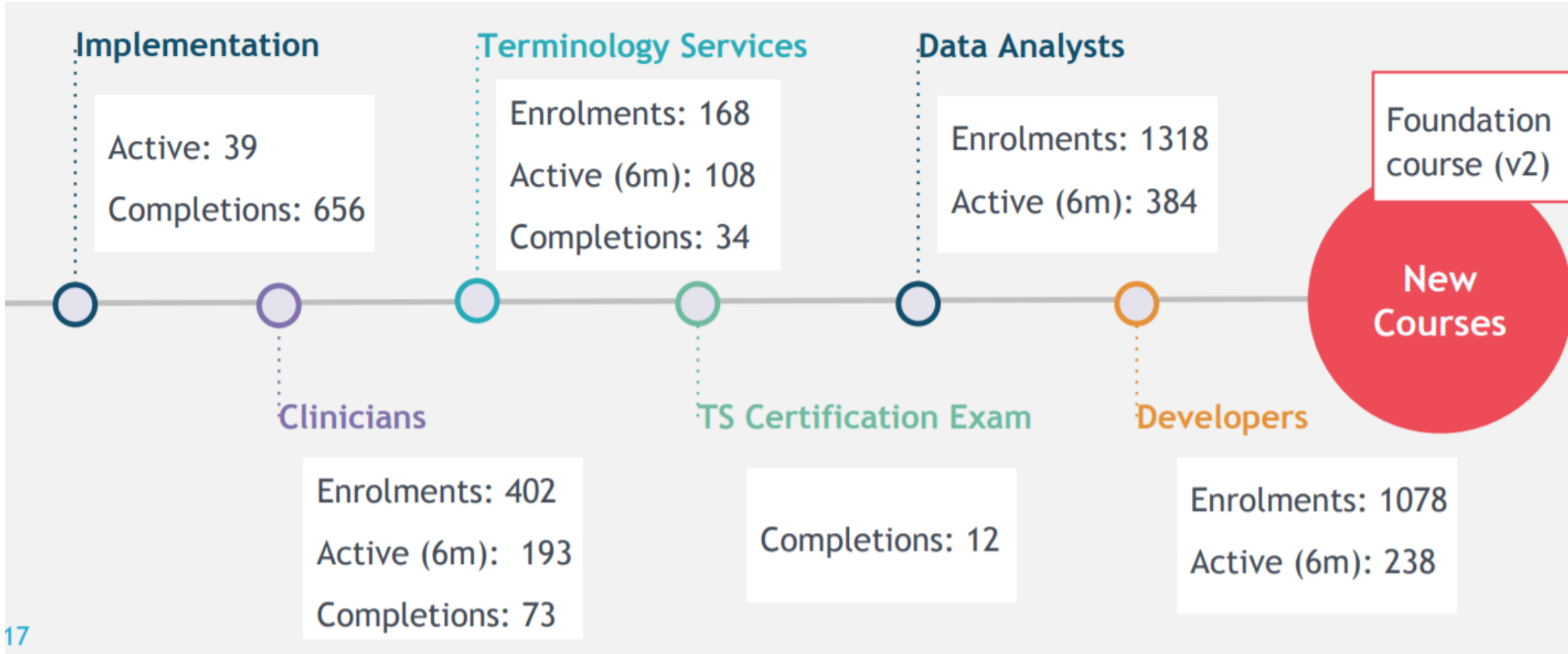
SNOMED International Update E-Learning Status



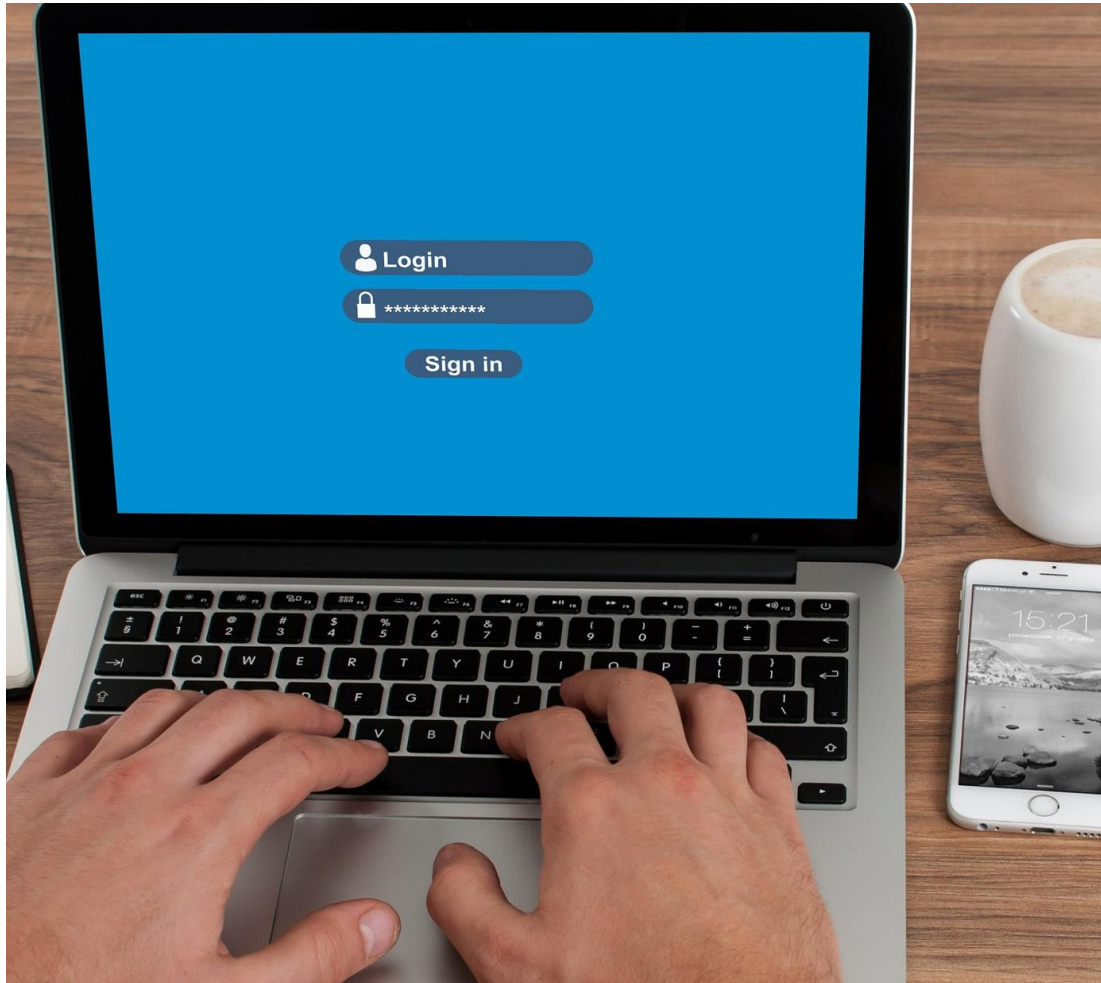
6

SNOMED International Update

E-Learning Status



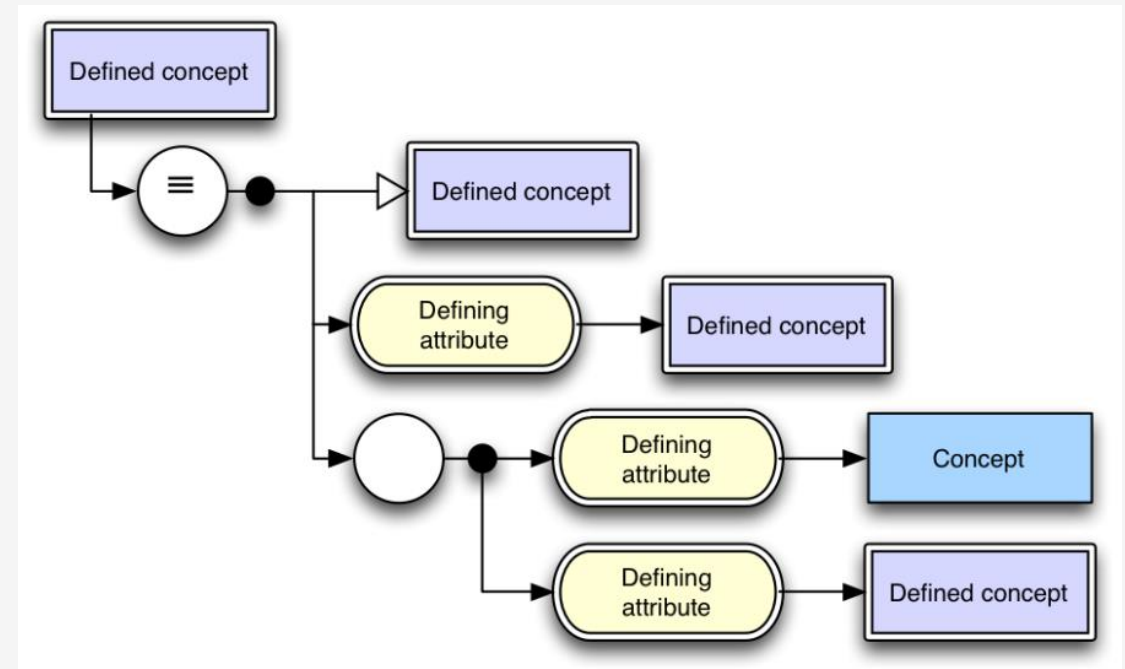
Kursseja ja koulutuksia 2



- **Implementation Course**
 - Tarjoaa syvällisen ymmärryksen SNOMED CT:tä koskevista erityisistä tiedoista ja taidoista, joita tarvitaan SCT:tä käyttävän järjestelmän suunnitteluun ja toteutukseen – ml. valmistautuminen, sisällön ymmärtäminen ja käyttäminen, tietojen rajoittaminen ja kyselyt, räätälöinti, konfigurointi, jakelu ja ylläpito

SNOMED CT for Developers

- oppimispolku koostuu ohjelmistokehittäjille suunnatuista verkko-oppimisresursseista
- tavoitteena on opettaa mahdollisimman lyhyessä ajassa tarpeeksi tietoa SNOMED CT:stä, jotta voit kehittää ohjelmistosovelluksia, jotka hyödyntävät sen ominaisuuksia



SNOMED CT for Data Analysts



- oppimispolku koostuu kokoelmasta data-analyytikoille suunniteltuja verkko-oppimisresursseja
- tavoitteena on antaa vankka käsitys siitä, miten SNOMED CT:tä voidaan käyttää kliinisten tietojen analysointitarpeiden tukena.
- 4 pääaihetta: 15 h + harjoitukset

Terminology Services Course and Certification

- SNOMED CT Terminology Services Certification (TSC) -kurssilla opetetaan SNOMED CT -terminologiapalveluiden käytön periaatteet SNOMED CT -sisällön etsimiseen ja hakemiseen
- Min. 12 h + sertifiikaatti



SNOMED CT Authoring Level 1 Course



- SNOMED CT Authoring Level 1 -kurssin päätavoitteena on auttaa osallistujaa hankkimaan valmiudet, joita tarvitaan SNOMED CT:n perustehtävien suorittamiseen, kuten SNOMED CT -sisällön luomiseen ja päivittämiseen

Muuta ajankohtaista:

- Kansalliset SNOMED CT projektit
- NRC Finlandin toiminta
- Tulevaisuuden näkymiä

Kansalliset SNOMED CT projektit

- Kuluneen vuoden aikana kansallisissa projekteissa on edistetty mm. patologian laboratoriodien löydösluokituksen harmonisointia
 - ks. Paula Kujalan ja Esa-Matti Tolppasen esitys seminaarissa
- Terveysongelmat ja kontaktien syyt -nimikkeistö
 - testaus erillisprojektissa yhteistyökumppanin kanssa viivästyi resurssipulan vuoksi
 - nimikkeistön käyttökohteita tarkennettu suhteessa Suomessa käytettäviin tietojärjestelmärajapintojen ja asiakirjojen määrittelyihin, ks. Jarkko Närväsen ja Esa-Matti Tolppasen esitys
 - SNOMED CT -terminologian hallinnan erillistyökalun pilotoinnin yhteydessä laajennettu TOKS kielikäännöksiä (ks. seuraava kalvo)

Ajankohtaista NRC Finlandilta

- kansallisen jakelukeskuksen käyttöön valmistellaan erillistyökalun hankintaa suomenkielisten käsitteiden hallintaan
- tehty keväällä 2021 esiselvitys markkinoilla olevista sovelluksista ja päätös sovelluksen hankinnasta
- työkalun avulla on mahdollista laatia uusia suomenkielisiä käsitteitä, ylläpitää käännöksiä (EN-FI-SV) sekä julkaista niitä SNOMED International MLDS-palvelimen kautta
- hankintailmoitus on laadittu marraskuun lopulla, tulossa tarkemmat sopimusneuvottelut valitun toimittajan kanssa

Ajankohtaista NRC Finlandilta 2

- Tuotettu IPS (International Patient Summary) käsitteiden suomennoksia vuoden 2021 aikana (yht. 19800 käsitettä)
- EU-komissio tukee rajat ylittävän potilastiedon edistämiseksi SNOMED CT:n käyttöä tarjoamalla jäsenmaille mahdollisuuden hakea tukea SNOMED International jäsenmaksuihin





SNOMED CT July 2021 release



General Release Statistics July 2021 release

Hierarchy	Active Concepts	Concept Distribution	Descriptions	Relationships
Body structure (body structure)	39,816	11.35%	133,593	105,593
Clinical finding (finding)	114,784	32.71%	510,909	1,453,984
Environment or geographical location (environment / location)	1,839	0.52%	4,879	2,07
Event (event)	3,216	0.92%	26,709	9,547
Observable entity (observable entity)	9,728	2.77%	32,309	20,895
Organism (organism)	32,283	9.20%	125,056	52,621
Pharmaceutical / biologic product (product)	23,215	6.62%	170,042	273,017
Physical force (physical force)	171	0.05%	491	196
Physical object (physical object)	13,646	3.89%	40,746	35,698
Procedure (procedure)	58,618	16.70%	260,535	938,582
Qualifier value (qualifier value)	11,108	3.17%	36,519	16,669
Record artifact (record artifact)	503	0.14%	1,709	580
SNOMED CT Concept (SNOMED RT+CTV3)	1	0.00%	84	8
SNOMED CT Model Component (metadata)	1,817	0.52%	4,461	2,625
Situation with explicit context (situation)	4,795	1.37%	38,726	78,955
Social context (social concept)	4,423	1.26%	21,708	6,944
Special concept (special concept)	636	0.18%	5,675	6,097
Specimen (specimen)	1,727	0.49%	4,406	12,58
Staging and scales (staging scale)	1,623	0.46%	5,496	2,425
Substance (substance)	26,987	7.69%	96,204	72,655
Unknown	0	0.00%	1,017	0
Total	350,936	100.00%	1,521,274	3,091,741

New Concepts (relative to previous published release) July 2021 release

Hierarchy	New Concepts	New in Hierarchy	New in Release	Added as SD	Added as P
Body structure (body structure)	300	0.68%	6.71%	11.33%	88.67%
Clinical finding (finding)	2,027	1.22%	45.37%	79.08%	20.92%
Environment or geographical location (environment / location)	4	0.20%	0.09%	0.00%	100.00%
Event (event)	6	0.07%	0.13%	66.67%	33.33%
Observable entity (observable entity)	377	3.51%	8.44%	80.11%	19.89%
Organism (organism)	128	0.32%	2.86%	0.00%	100.00%
Pharmaceutical / biologic product (product)	644	1.60%	14.41%	99.84%	0.16%
Physical force (physical force)	0	-	-	-	-
Physical object (physical object)	317	1.82%	7.09%	3.15%	96.85%
Procedure (procedure)	308	0.36%	6.89%	42.53%	57.47%
Qualifier value (qualifier value)	91	0.71%	2.04%	0.00%	100.00%
Record artifact (record artifact)	1	0.17%	0.02%	0.00%	100.00%
SNOMED CT Concept (SNOMED RT+CTV3)	0	-	-	-	-
SNOMED CT Model Component (metadata)	27	1.44%	0.60%	0.00%	100.00%
Situation with explicit context (situation)	92	0.82%	2.06%	86.96%	13.04%
Social context (social concept)	3	0.04%	0.07%	0.00%	100.00%
Special concept (special concept)	0	-	-	-	-
Specimen (specimen)	10	0.54%	0.22%	80.00%	20.00%
Staging and scales (staging scale)	29	1.63%	0.65%	0.00%	100.00%
Substance (substance)	104	0.34%	2.33%	3.85%	96.15%
Unknown	0	-	-	-	-
Total	4,468	0.92%	100.00%	63.09%	36.91%

Syksyn 2021 Expo
materiaalit saatavilla
tammikuuhun 2022
saakka:
<https://www.snomed.org/news-and-events/events/snomedct-expo>



Kiitos! Kysymyksiä? Kommentteja?