

Epidemiatarkastelua/Suomi/elokuu 20.8.2022 aineistojen pohjalta

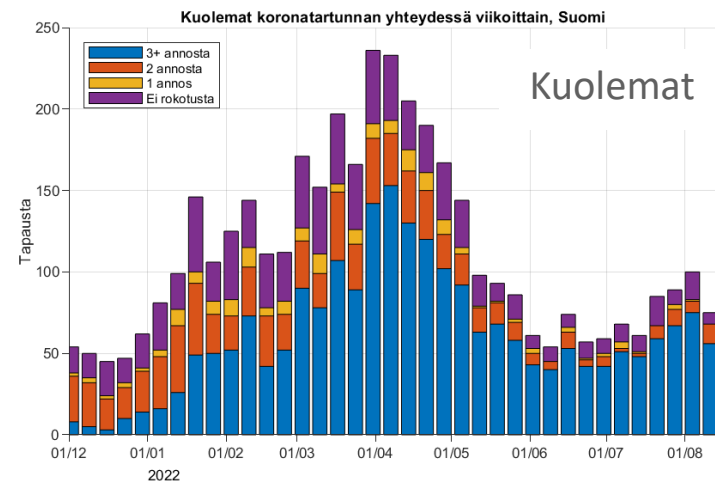
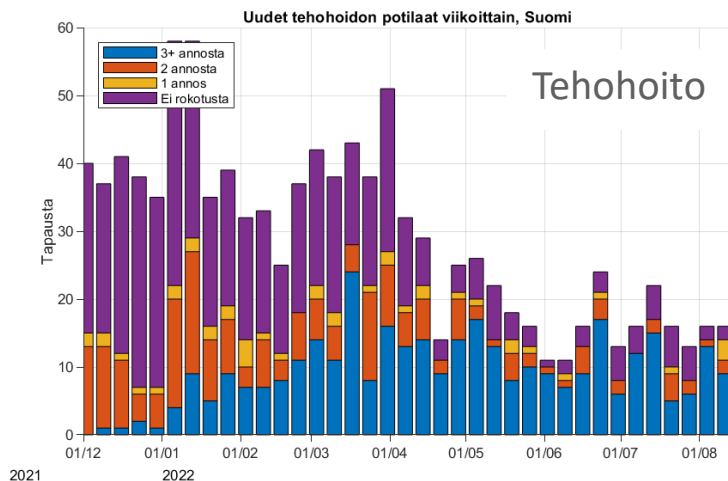
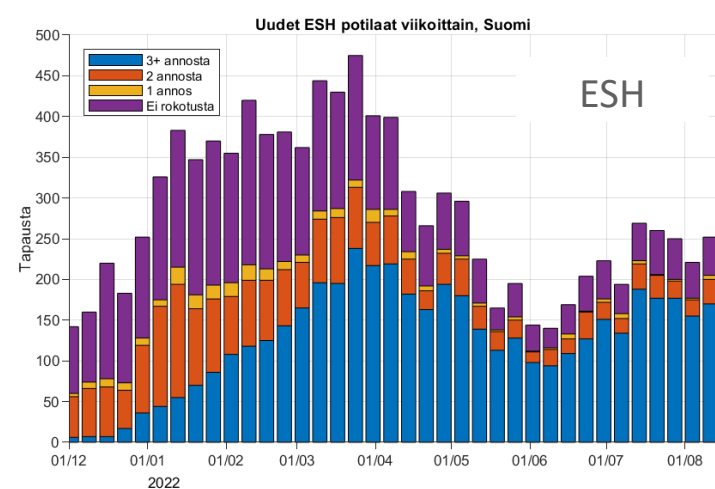
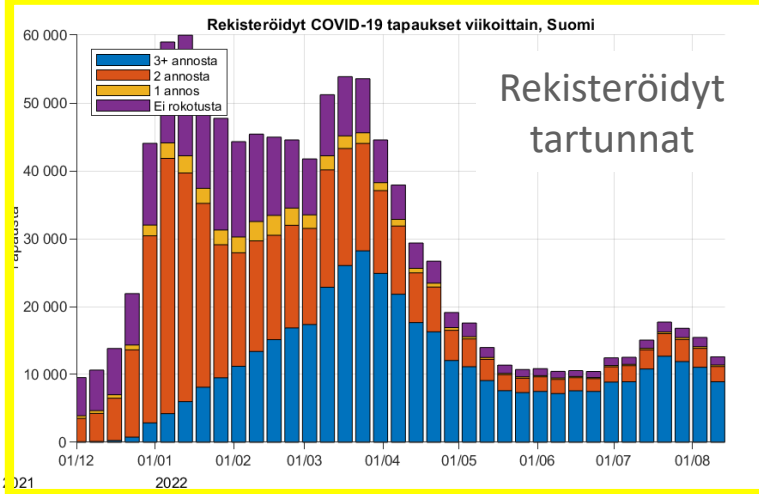
KRAR 23/24.8.2022 varten

Simopekka Vänskä

Kaavioissa rokotusstatus
edelleen 0, 1, 2 tai 3+ annosta
(4. annosta ei erikseen)

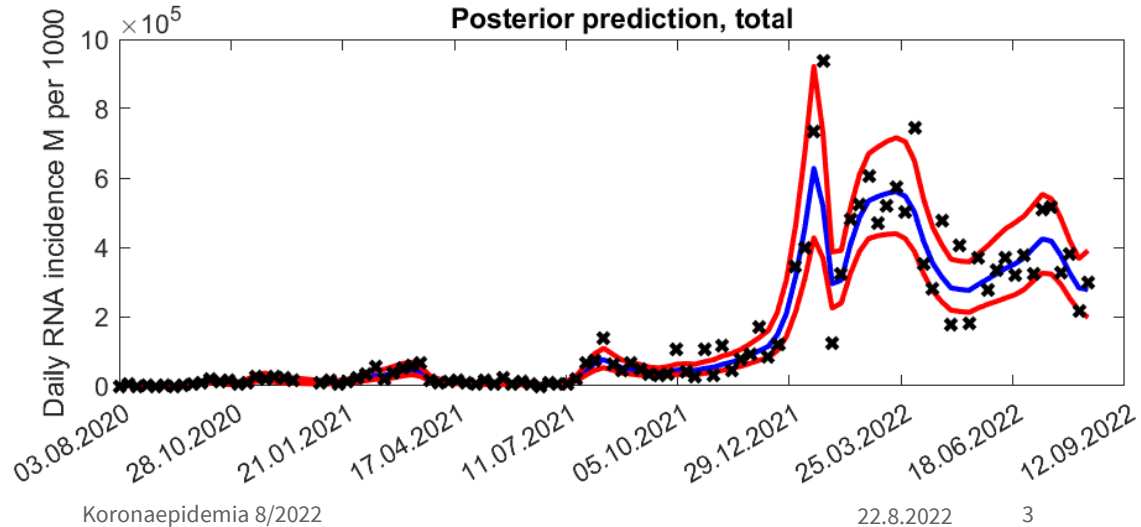
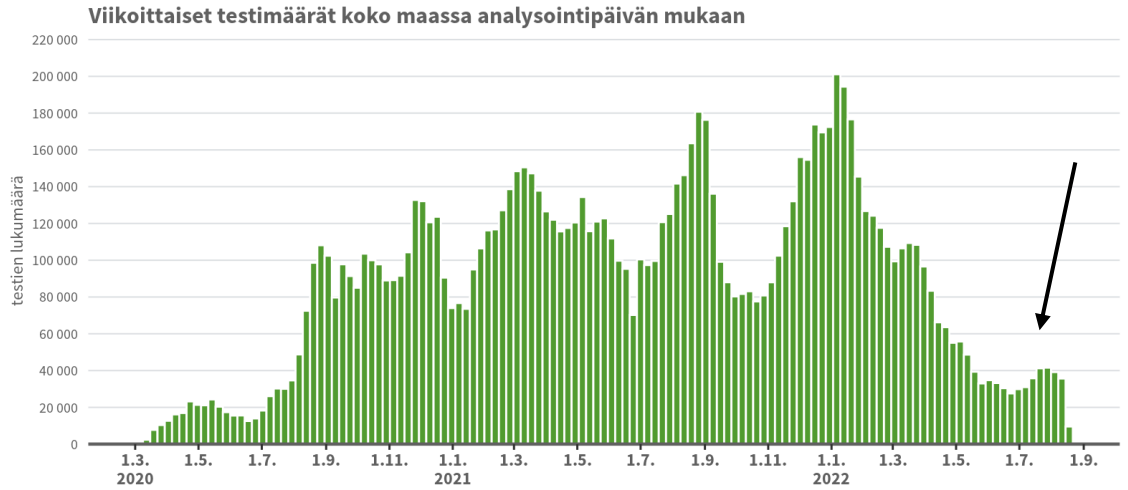
Viikoittaiset tapausmäärät

Lievä aalto rekisteröidyissä tartunnoissa (TTR)



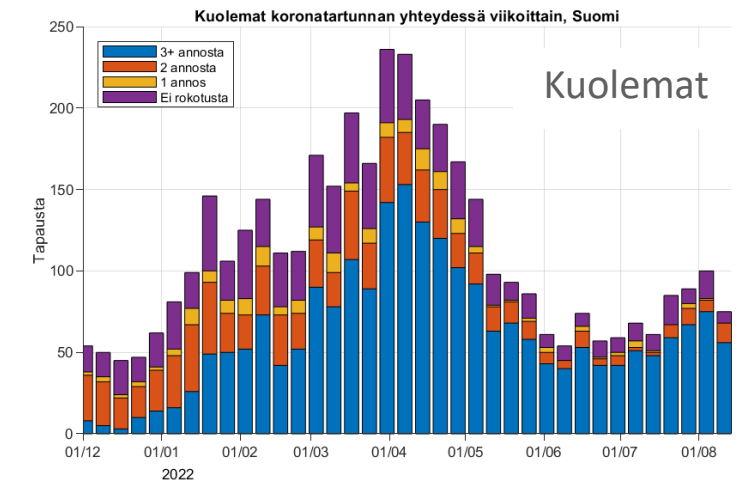
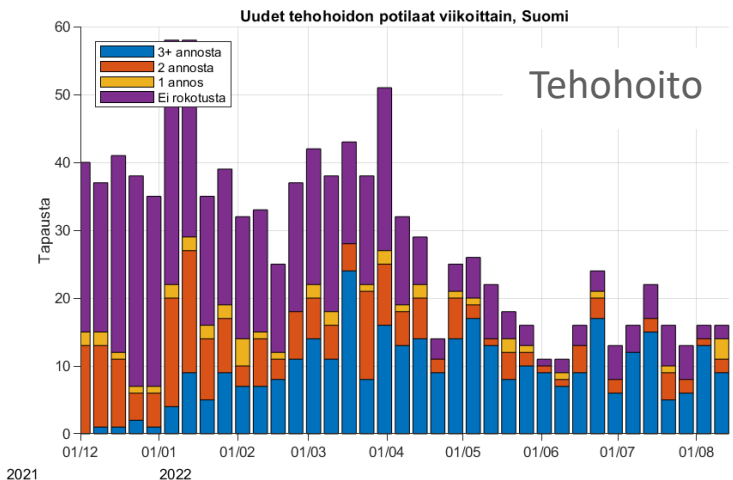
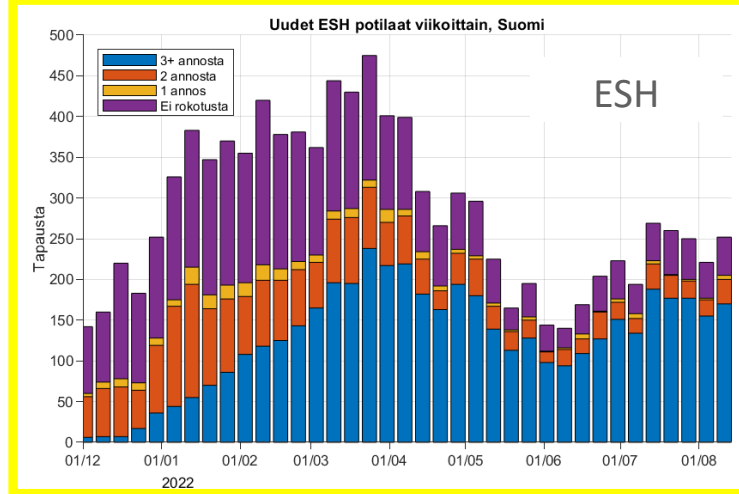
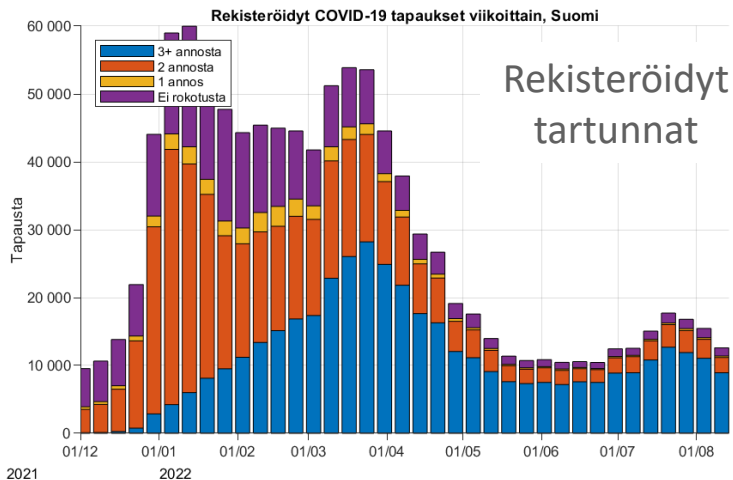
Rekisteröityjen tartuntojen kehityksen tulkinassa on huomattava

- Testaus oleellisesti alhaisempaa kuin aiemmin
- Jätevesissä virusta ollut kesällä edelleen runsaasti
 - Viitettä TTR-lukujen aliarvioista
 - Viime viikot ehkä jo laskussa



Viikoittaiset tapausmäärät:

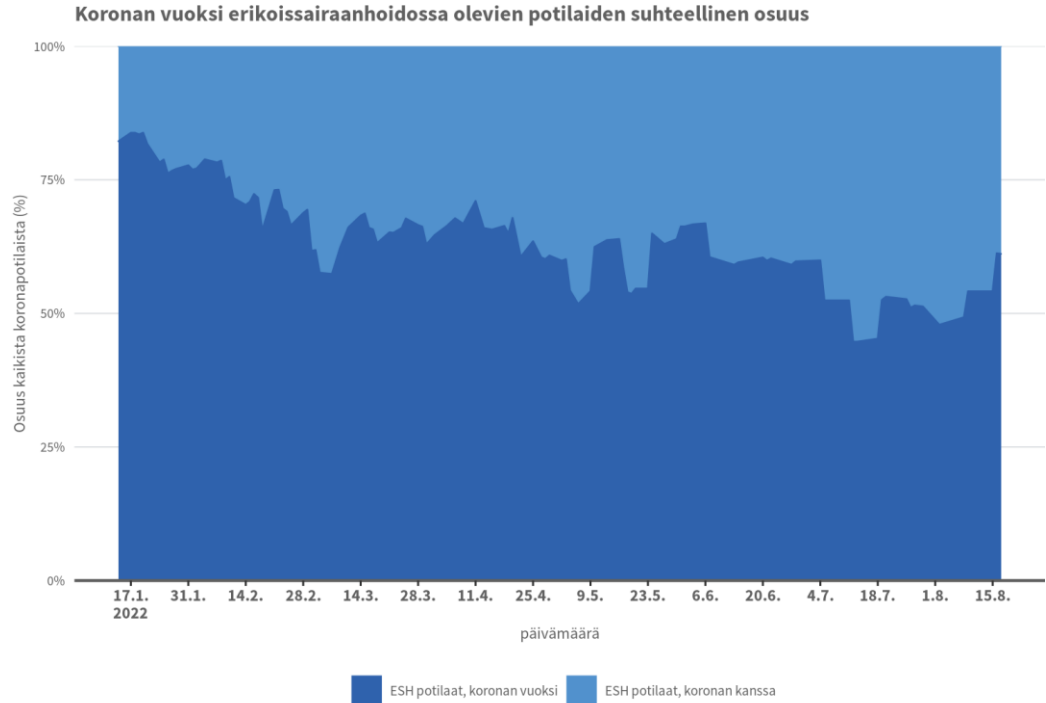
Lievä aalto myös ESH-tapauksissa, mutta...



ESH: Koronan kanssa/vuoksi

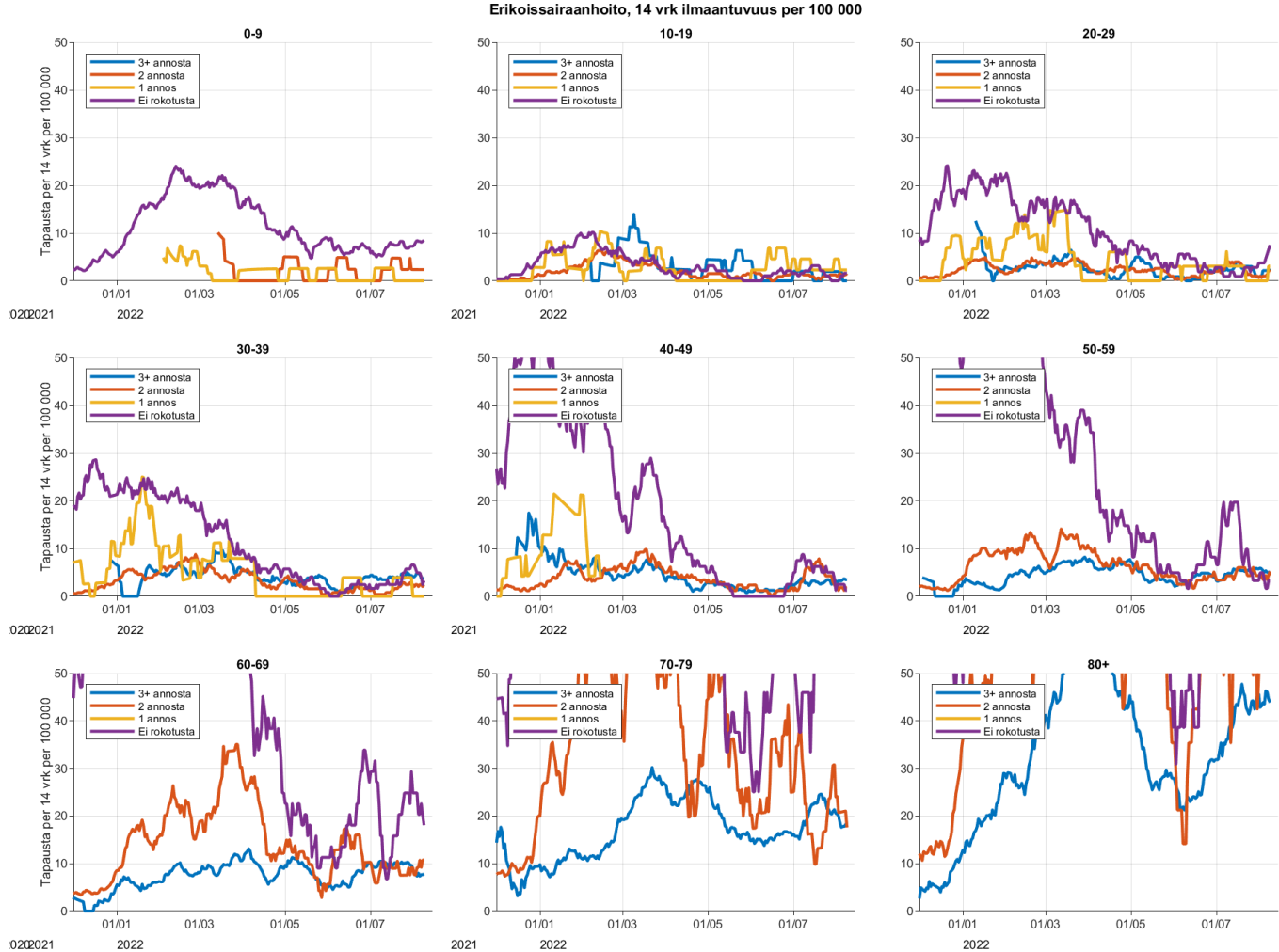
”Koronan vuoksi” - osuus on laskenut alkuvuoden aikana 50% paikkeille

- Elokuussa mm. HUS lopetti osuuden raportoinnin



Ilmaantuvuus iän ja rokotusstatuksen mukaan: ESH:

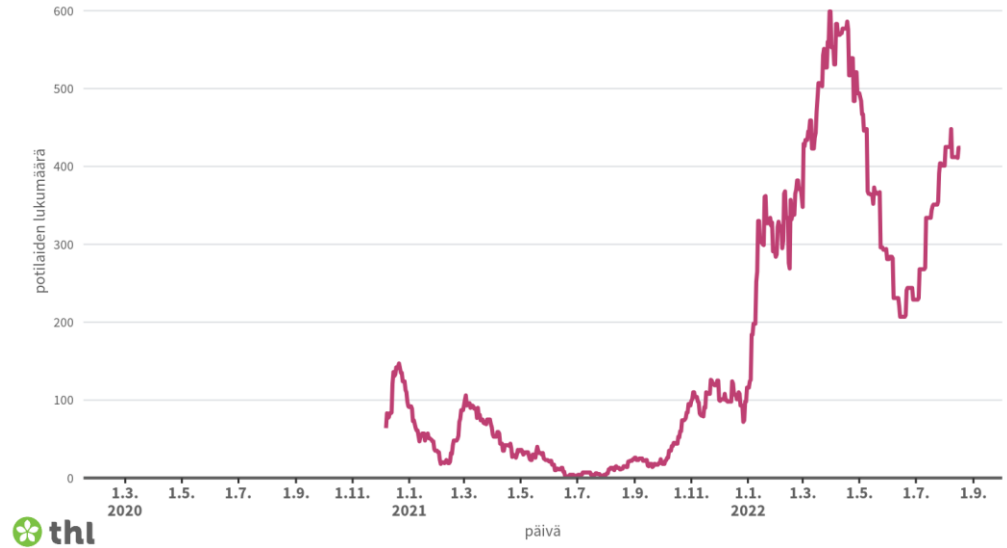
Y-akselin zoomaus, jolloin näkyy tarkemmin työikäisten arvoja



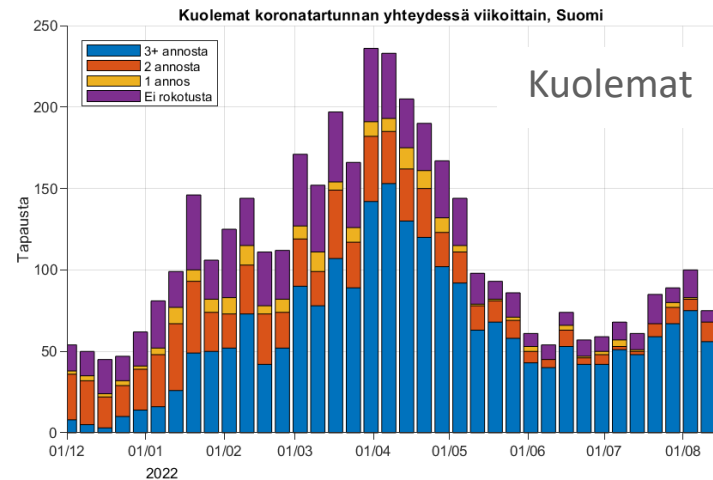
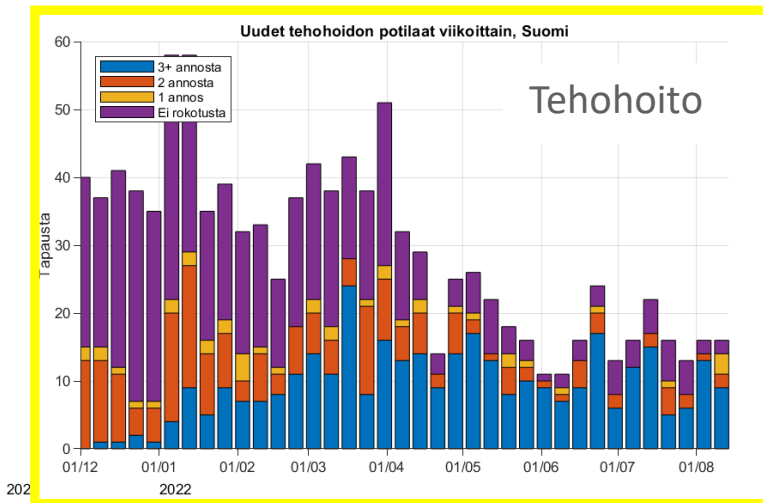
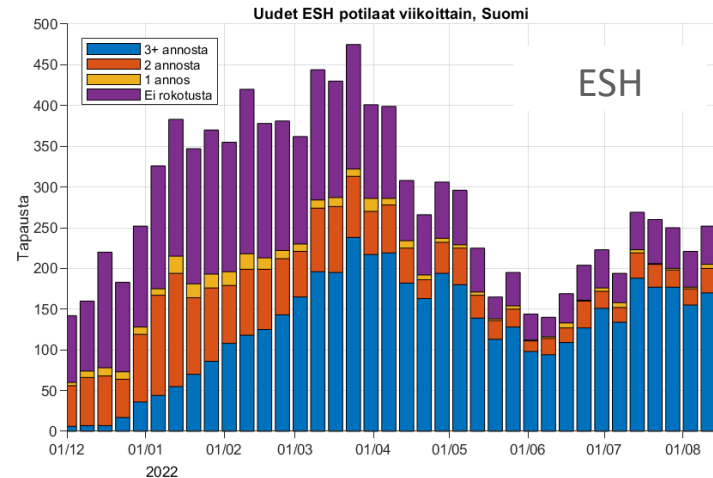
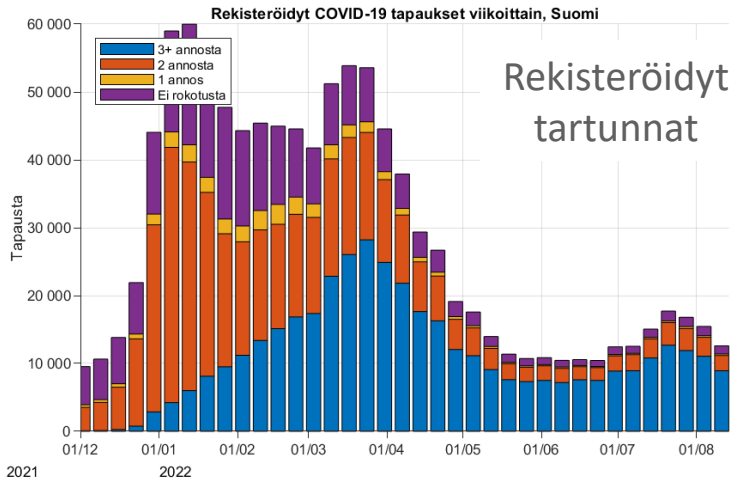
PTH

- Nousu PTH-hoidoissa heijastelee tartuntoja ikääntyneimmillä

Perusterveydenhuollon osastoilla hoidossa olevat covid-19-potilaat



Viikoittaiset tapausmäärät

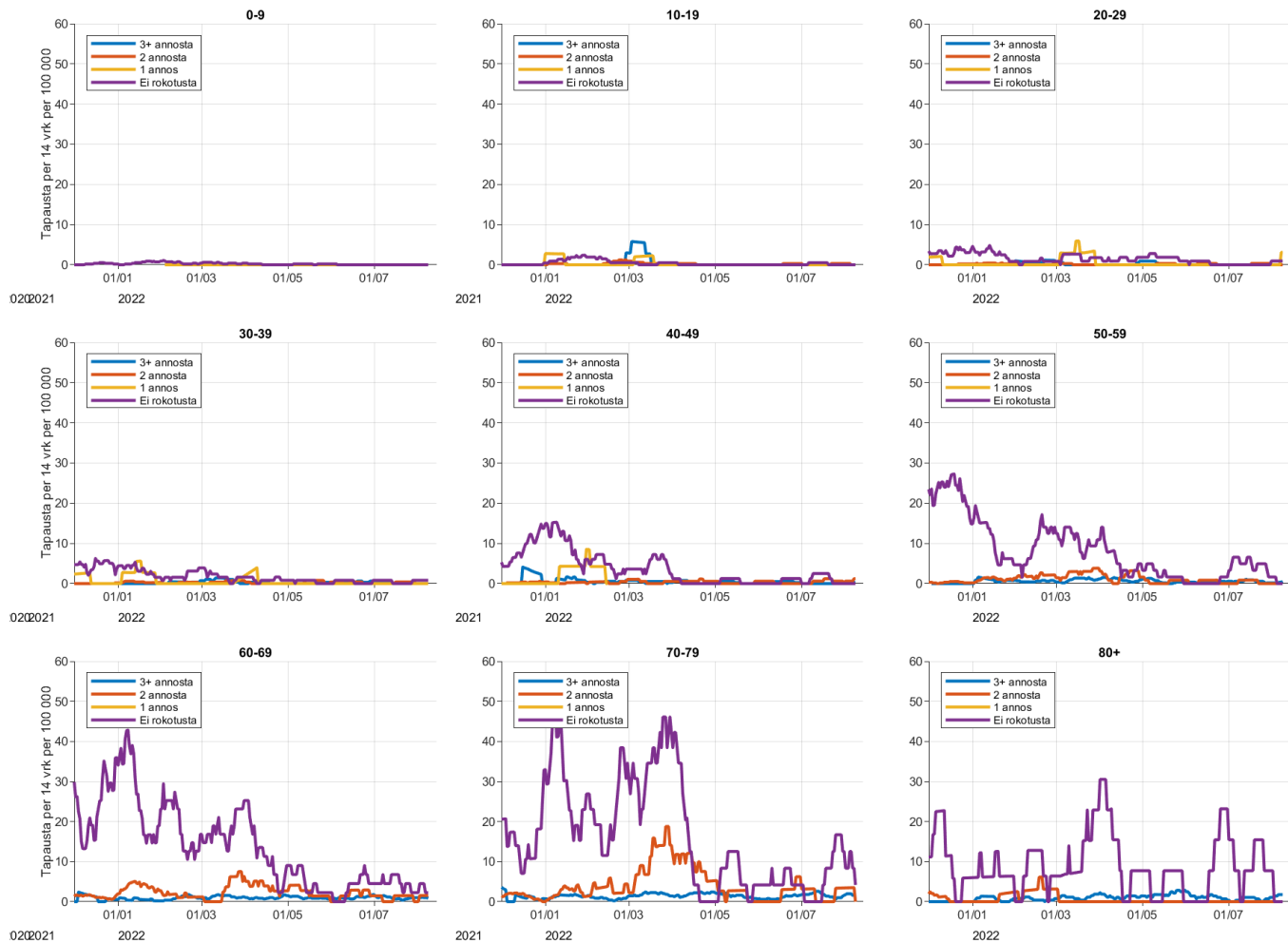


Ilmaantuvuus iän ja rokotusstatuksen mukaan: Tehohoito

Ero rokotamattomien ja rokotettujen välillä selkeämpi kuin lievemmissä taudeissa

- Tehohoitoon joutuminen alentunut silti myös rokotamattomilla

Tehohoito, 14 vrk ilmaantuvuus per 100 000



0202021

2022

2021

2022

2022

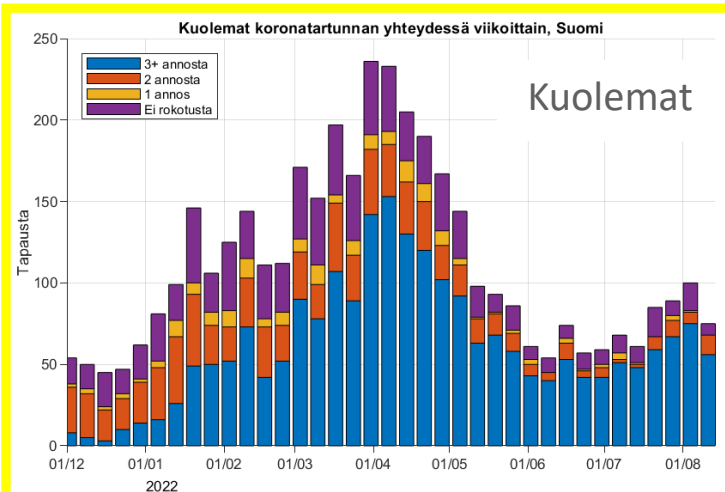
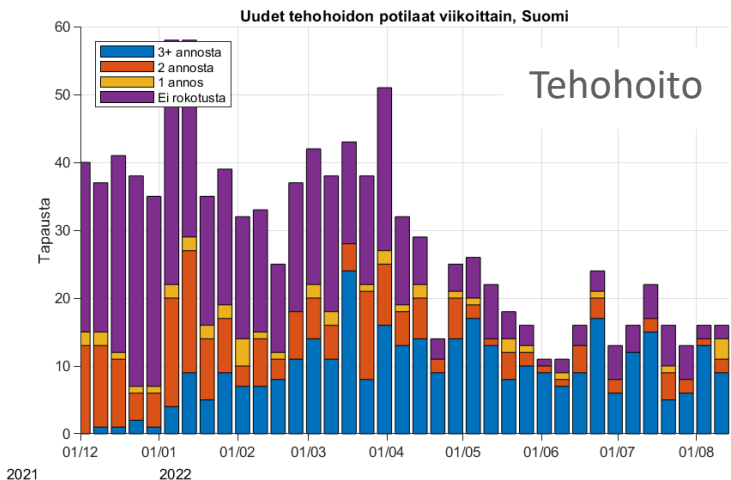
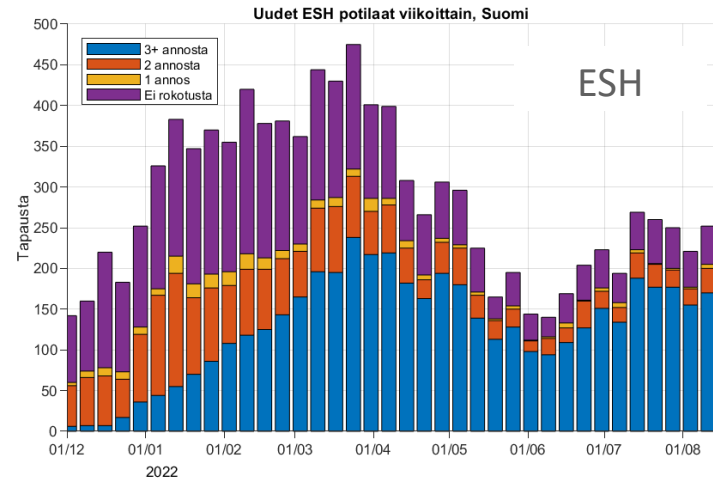
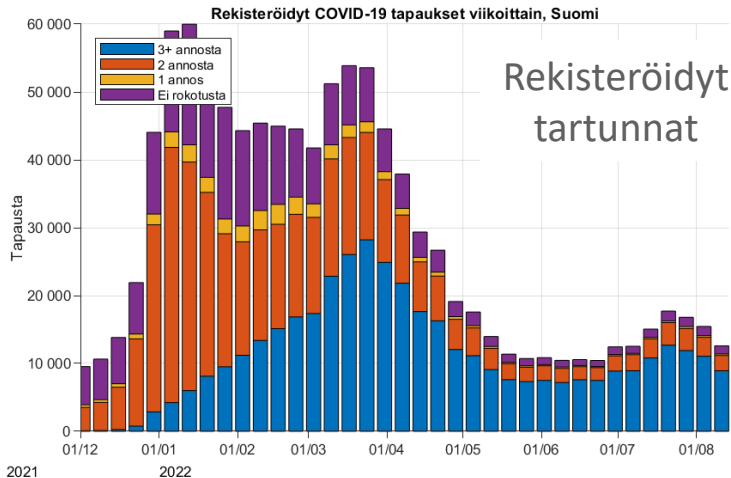
Koronaepidemia 8/2022

22.8.2022

11



Viikoittaiset tapausmäärät



Yhteenvedoa epidemiatilanteesta

- Kesällä oli tartunta-aalto
 - Rekisteröidyissä tartunnoissa huipun korkeus jäänyt matalammaksi kuin mistä esim. jätevesihavainnot tai PTH antavat viitettä
 - Nykyisillä varianteilla aalto mahdollisesti jo laskussa
 - Kontaktit vaikuttavat olleen lähellä normaalia (mielikuva)
- Myös ESH-kasvoi kesän aikana
 - Painottui ikääntyneimpiin
 - Mutta ”with covid” osuus oli aiempaa korkeampi
- Tehohoitoon joutuminen ja kuolleisuus pysynyt rokotetuilla (erityisesti 3+) alhaisempana kuin rokottamattomilla
 - Vaikka tartuntoja on ollut kaikilla
 - Vaikka työikäisissä tartuntoja on ollut rokotetuilla ehkä jopa korkeammalla ilmaantuvuudella