

COVID-19-epidemian hybridistrategian seuranta – tilannearvioraportti 5.8.2020

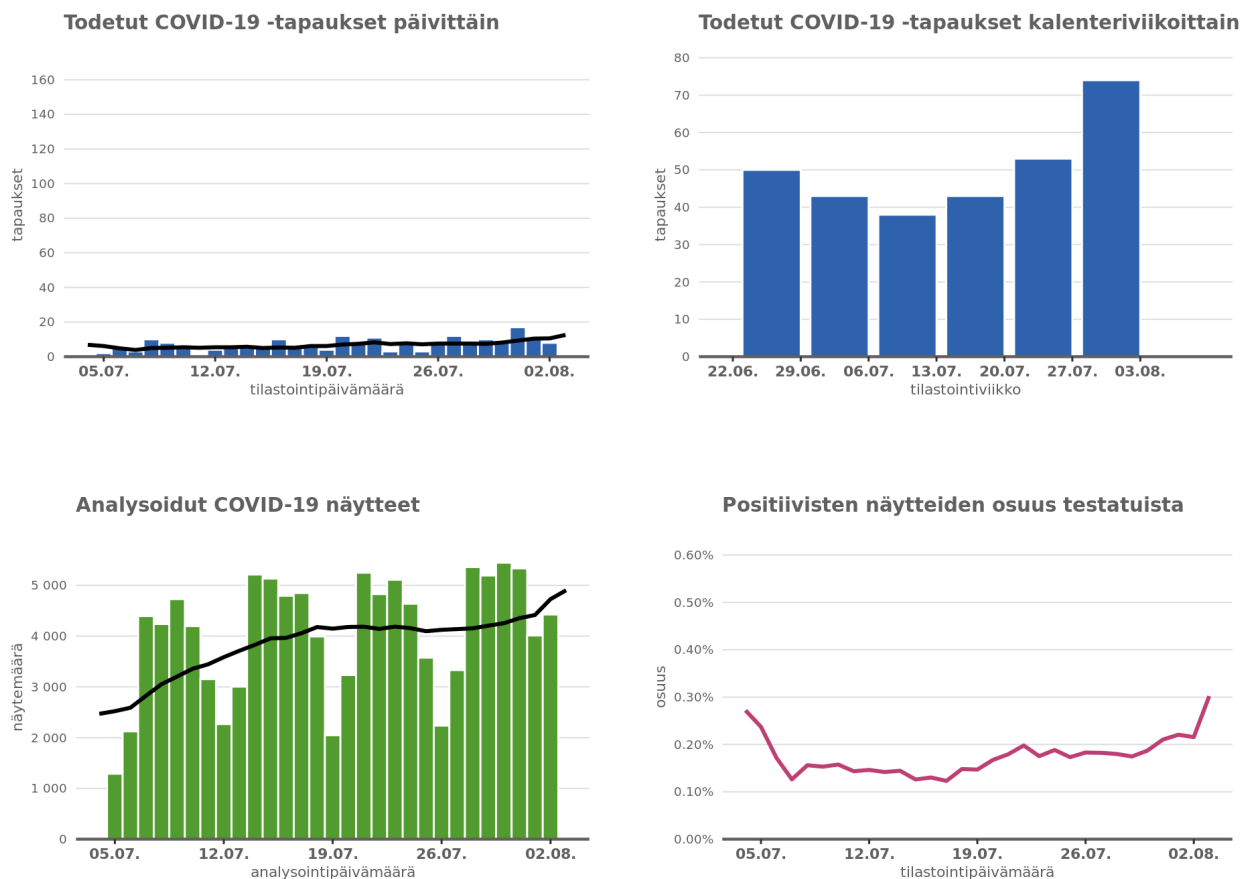
Terveyden ja hyvinvoinnin laitos
Institutet för hälsa och välfärd
Finnish Institute for Health and Welfare
PL / PB / P.O. Box 30 • FI-00271 Helsinki, Finland
Puh/tel +358 29 524 6000

www.thl.fi

Hybridistrategian seuranta – tilannearvioraportti 5.8.2020

Koronavirusepidemian torjuntaan tähtäävän Suomen hybridistrategian vaikuttavuutta seurataan epidemiologisten, lääketieteellisten ja toiminnallisten mittareiden avulla. Strategian avulla pyritään hallituksen 6.5.2020 antaman periaatepäätöksen mukaan estämään viruksen leviämistä yhteiskunnassa, turvaamaan terveydenhuollon kantokyky ja suojelemaan erityisesti riskiryhmiin kuuluvia ihmisiä. Tavoitteena on, että monipuolisia mittareita seuraamalla epidemiatilanteen mahdollisiin muutoksiin voidaan tarvittaessa reagoida.

STM ja THL tuottavat kerran viikossa tilannearvion epidemian tilasta sekä valtakunnallisesti että alueellisesti.



Kuvaaja 1. Ylärivillä esitetään uudet todetut COVID-19-tapaukset päivittäin ja kalenteriviikoittain. Alarivillä esitetään analysoidut näytemäärät päivittäin ja positiivisten näytteiden osuus testatuista näytteistä päivittäin. Viivat kuvaavat todettujen tautitapausten ja analysoitujen näytteiden määrien seitsemän päivän liukuvaa keskiarvoa.

Valtakunnallinen tilannearvio

Valtakunnallisesti uusien tartuntojen määrä on edelleen varsin vähäinen, mutta niiden ilmaantuvuus on selvästi noussut heinäkuun alun lukuihin verrattuna.

Tapausmäärät ovat olleet viimeisten kolmen viikon aikana hieman edellisiä viikkoja suurempia. Viimeisen seurantaviikon aikana (viikko 31, ajalla 27.7.-2.8.) tartuntatautirekisteriin ilmoitettiin **74** uutta tapausta. Tapausten viikoittainen määrä on samalla tasolla kuin kesäkuussa, mutta pienempi kuin kesäkuun ensimmäisellä viikolla ja toukokuussa. Suomessa on todettu sekä kotoperäisiä että ulkomailta peräisin olevia tapauksia. Osa uusista tapauksista liittyy tunnettuihin tartuntaketjuihin ja seurannassa oleviin tapausryvästymiin, mutta kaikkien tartuntojen kohdalla tartunnan lähde ei ole tiedossa. Kaikkien uusien tapausten tartuntaketjut jäljitetään huolella ja uusia tartuntoja pyritään siten ehkäisemään mahdollisimman tehokkaasti.

Uusien tapausten ilmaantuvuus viikolla 31 oli **1,3** tapausta 100 000 asukasta kohden (*taulukko 1*).

Kahden viikon ajanjaksolla (viikot 30-31, ajalla 20.7.-2.8.) uusien tapausten ilmaantuvuus oli **2,3** tapausta 100 000 asukasta kohden ja sitä edeltävällä kahden viikon ajanjaksolla (viikot 28-29, ajalla 6.7.-19.7.) ilmaantuvuus oli **1,5** tapausta 100 000 asukasta kohden.

Taulukko 1. Taulukossa esitetetään todetut COVID-19-tapaukset, niiden ilmaantuvuus 100 000 asukasta kohden, testimäärät, testimäärät suhteutettuna 100 000 asukasta kohden, sekä positiivisten tapausten osuus testatuista näytteistä kolmen viikon seurantajaksoilla. Todettuja tautitapauksia ja näytemääriä koskeva tieto voi muuttua, kun tiedot täydentyvät ja niitä korjataan takautuvasti.

Viikko	Ajanjakso	COVID-19-tapaukset	Ilmaantuvuus / 100 000 väestö	Testimäärä	Testimäärä / 100 000 väestö	Tautitapausten osuus testatuista näytteistä (%)
29	13.7.-19.7.	43	0,8	29 258	528	0,2
30	20.7.-26.7.	53	1,0	28 963	522	0,2
31	27.7.-2.8.	74	1,3	34 320	619	0,2

Laboratorioiden virustestauskapasiteetti on tällä hetkellä **yli 13 000** näytettä päivässä. Viimeisellä seurantaviikolla koronavirustestejä on tehty edelleen runsaasti. Positiivisten COVID-19-tapausten osuus testatuista näytteistä on pysynyt pienenä.

Arvioitu tartuttavuusluku on tällä hetkellä 1,10-1,40 (90 % todennäköisyysväli). Valtakunnallisesti uusien tartuntojen määrä on varsin vähäinen, mutta niiden ilmaantuvuus on noussut.

Koko Suomen yhteenlaskettu tapausmäärä 5.8.2020 oli **7 512** todettua tapausta. Tautiin liittyviä kuolemia on raportoitu **331**.

Parantuneita arvioidaan olevan **6 980**, eli yli 90 prosenttia todetuista tartuntatapauksista. Arvio perustuu todettujen tapausten seurantaan kolmen viikon (21 vrk) ajalta. Parantuneiksi määritellään ne henkilöt, joista ei ole tiedossa muuta taudinkulkuun liittyvää seurantatietoa kolmen viikon jälkeen todetusta tartunnasta.

Sairaalahoidossa oli 5.8.2020 yhteensä **6** potilasta eikä heistä kukaan ollut tehohoidossa. Sairaalahoidossa olevien potilaiden määrä on pysynyt pienenä heinäkuun alkupuolelta lähtien.

Epidemiatilanteen ollessa tällä hetkellä vakaa, tehohoidon viikkoraportin julkaiseminen on päättynyt toistaiseksi 11.6. alkaen. Aiemmat raportit: [Tietoa COVID-19-epidemiasta ja kansallinen tehohoidon tilannekuvaraportti \(KYS\)](#).

Valtakunnallinen yhteenveto (taulukko 2)

Taulukko 2. Taulukossa esitetään koronavirus tilanteen muutos eri mittarien ja kolmen seurantajakson ja aikapisteen avulla. Muutos kuvaa tilanteen muutosta edelliseen viikkoon tai aikapisteeseen verrattuna. Viimeisin seurantajakso on taulukossa laatikoitu (oikealla). Todettuja tautitapauksia ja näytemääriä koskeva tieto voi muuttua, kun tiedot täydentyvät ja niitä korjataan takautuvasti.

Epidemiologiset mittarit	Viikko 29 13.7.-19.7.2020	Muutos (↑↓)	Viikko 30 20.7.-26.7.2020	Muutos (↑↓)	Viikko 31 27.7.-2.8.2020
Todettujen tapausten ilmaantuvuus (tapauksia / 100 000 väestö)	0,8	+0,2 ↑	1,0	+0,3 ↑	1,3
Tartuttavuusluku	0,55-0,95		0,85-1,05		1,10-1,40
Parantuneiden arvioitu määrä	22.7.2020	Muutos	29.7.2020	Muutos	5.8.2020
	6 920	+30 ↑	6 950	+30 ↑	6 980
Lääketieteelliset mittarit	22.7.2020	Muutos (↑↓)	29.7.2020	Muutos (↑↓)	5.8.2020
Toteutuneet					
Akuuttisairaalahoitoon olevien potilaiden lukumäärä, yhteensä	4	-	4	+1	5
– joista tehohoidossa	0	-	0	-	0
Menehtyneet, yhteensä	328	+1 ↑	329	+2 ↑	331
Ennusteet					
Uusia akuuttisairaalahoitojaksoja tulevalle viikolle	1-2		3-4		1-10
Uusia tehohoitojaksoja tulevalle viikolle	0-1		0-1		0-1
Toiminnalliset mittarit	Viikko 29 13.7.-19.7.2020	Muutos (↑↓)	Viikko 30 20.7.-26.7.2020	Muutos (↑↓)	Viikko 31 27.7.-2.8.2020
Viikoittainen testien määrä / 100 000 väestö	528	-6↓	522	+97 ↑	619
Tautitapausten osuus testatuista näytteistä (%)	0,2 %	-	0,2 %	-	0,2 %

Alueellinen tilannearvio

Epidemiatilanne oli viimeisimmän seurantajakson aikana (viikko 31, ajalla 27.7.-2.8.) edelleen rauhallinen lähes kaikkien sairaanhoitopiirin alueella. Viikoittainen tapausilmaantuvuus laski tai pysyi samana valtaosassa alueita (14/21). Lisääntyneistä testausmääristä huolimatta uusia tartuntoja todetaan edelleen suhteellisen vähän. Tilanteen kehittymistä pitää kuitenkin seurata ja arvioida tiiviisti ja mahdollista epidemian uutta aktivoitumista on torjuttava eri keinoin.

Uusia tapauksia ei todettu lainkaan 13/21 sairaanhoitopiirin alueella viimeisimmän seitsemän päivän seurantajakson aikana. Ilmaantuvuus nousi Satakunnan, Helsingin ja Uudenmaan, Etelä-Savon, Lapin, Kanta-Hämeen, Pirkanmaan, ja Keski-Suomen sairaanhoitopiirien alueilla. Näistä alueista vain Helsingin ja Uudenmaan, Satakunnan ja Varsinais-Suomen sairaanhoitopiireissä todettiin yli viisi uutta tapausta.

Valtakunnallinen tapausilmaantuvuus oli viimeisimmän seitsemän päivän seurantajakson aikana **1,3** tapausta /100 000 asukasta. Tätä suurempi ilmaantuvuus todettiin viikolla 31 kolmella alueella: Satakunnan, Helsingin ja Uudenmaan ja Varsinais-Suomen sairaanhoitopiireissä.

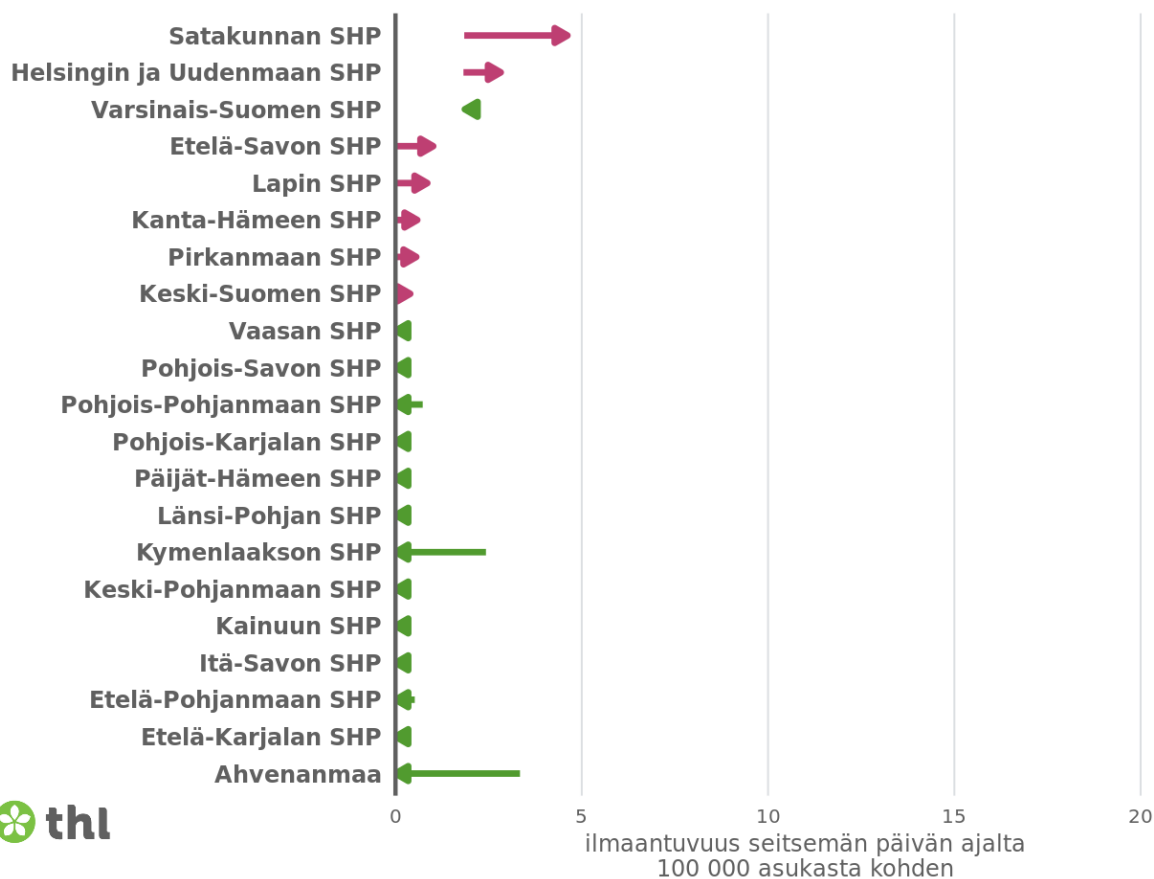
Väestöön suhteutettuna koronavirustestejä on viimeisen seitsemän päivän seurantajakson aikana tehty eniten Lapin sairaanhoitopiirissä (1008 testiä/100 000 asukasta/viikko) ja vähiten Pohjois-Savon sairaanhoitopiirissä (166 testiä/100 000 asukasta/viikko).

Yliopistosairaaloiden erityisvastuualueilla COVID-19 sairaalahoidon tilanne on rauhallinen. Tällä hetkellä tehohoidossa ei ole COVID-19-potilaita.

Todettujen COVID-19-tapausten ilmaantuvuus sairaanhoitopiireittäin

Todettujen COVID-19 tapausten ilmaantuvuuden muutos kahden viikon seurantajaksolla

ajanjakso 27.07.-02.08. verrattuna jaksoon 20.07.-26.07.



Kuvaaja 2. Kuvaajassa esitetään todettujen COVID-19 -tapausten ilmaantuvuus kahdelta edelliseltä seitsemän päivän seurantajaksolta (ajanjakso 27.7.-2.8. verrattuna jaksoon 20.7.-26.7.) sairaanhoitopiireittäin (SHP) suhteutettuna alueen asukasmäärään (tapausta 100 000 asukasta kohden). Nuolen suunta ja väri kertoo ilmaantuvuuden laskusta (vihreä) tai kasvusta (punainen). Mikäli ilmaantuvuus on pysynyt samana, esitetään se kuvaajassa vihreänä nuolenpäinä. Sairaanhoitopiirit on järjestetty tuoreimman seurantajakson ilmaantuvuuden mukaan. Raportointiviiveet voivat vaikuttaa varsinkin tuoreimman seurantajakson lukumääriin.

Taulukko 3. Taulukossa esitetään uusien COVID-19-tautitapausten lukumäärä ja ilmaantuvuus (tapausta / 100 000 asukasta) sairaanhoitopiireittäin kahden viimeisimmän täyden kalenteriviikon ajalta. Oikealla esitetään alueellinen ilmaantuvuus. Tapausmäärien ilmoittamisessa on huomioitu yksityisyydensuoja. Esimerkiksi mikäli tapauksia on 1-4, merkitään se tilastoon < 5. Luvut on esitetty laskevassa järjestyksessä väestöön suhteutettujen tapausmäärien mukaisesti tuoreimmalla seurantajaksolla sairaanhoitopiireittäin.

Sairanhoitopiiri (SHP)	Todetut uudet tapaukset		Ilmaantuvuus	
	Viikko 30 20.7.-26.7.	Viikko 31 27.7.-2.8	Viikko 30 20.7.-26.7	Viikko 31 27.7.-2.8
Satakunnan SHP	4	10	1.8	4.6
Helsingin ja Uudenmaan SHP	31	48	1.8	2.8
Varsinais-Suomen SHP	9	9	1.9	1.9
Etelä-Savon SHP	0	< 5	0.0	1.0
Lapin SHP	0	< 5	0.0	0.9
Kanta-Hämeen SHP	0	< 5	0.0	0.6
Pirkanmaan SHP	0	< 5	0.0	0.6
Keski-Suomen SHP	0	< 5	0.0	0.4
Ahvenanmaa	< 5	0	3.3	0.0
Kymenlaakson SHP	< 5	0	2.4	0.0
Pohjois-Pohjanmaan SHP	< 5	0	0.7	0.0
Etelä-Pohjanmaan SHP	< 5	0	0.5	0.0
Etelä-Karjalan SHP	0	0	0.0	0.0
Itä-Savon SHP	0	0	0.0	0.0
Kainuun SHP	0	0	0.0	0.0
Keski-Pohjanmaan SHP	0	0	0.0	0.0
Länsi-Pohjan SHP	0	0	0.0	0.0
Päijät-Hämeen SHP	0	0	0.0	0.0
Pohjois-Karjalan SHP	0	0	0.0	0.0
Pohjois-Savon SHP	0	0	0.0	0.0
Vaasan SHP	0	0	0.0	0.0

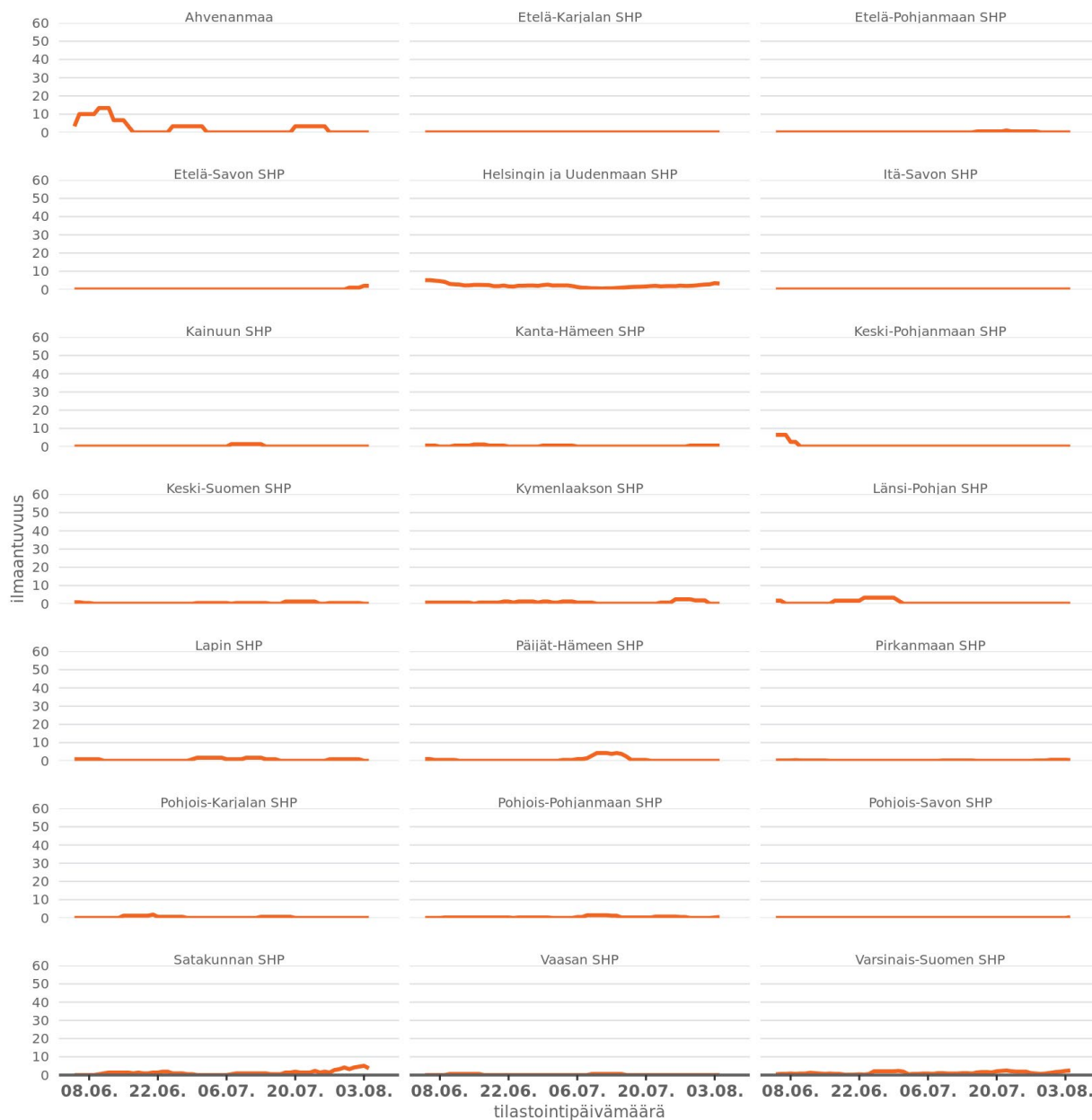
Taulukko 4. Taulukossa esitetään laboratoriodien ilmoittamat COVID-19-näytemäärät sairaanhoitopiireittäin (SHP) kahden viimeisimmän seurantaviikon ajalta. Vasemmalla esitetään analysoidut näytemäärät näytteenotto-päivämäärän mukaisesti. Oikealla esitetään näytemäärät suhteutettuna väestöön (näytteitä / 100 000 asukasta). Luvut on esitetty laskevassa järjestyksessä väestöön suhteutettujen näytemäärien mukaisesti sairaanhoitopiireittäin.

Sairaanhoitopiiri (SHP)	Analysoidut näytemäärät näytteenottopäivämäärän mukaisesti		Näytemäärä suhteutettuna väestöön (näytettä / 100 000 asukasta)	
	Viikko 30 20.7.-26.7.	Viikko 31 27.7.-2.8	Viikko 30 20.7.-26.7	Viikko 31 27.7.-2.8
Lapin SHP	945	1 181	807	1 008
Länsi-Pohjan SHP	540	587	894	972
Kainuun SHP	515	636	712	880
Helsingin ja Uudenmaan SHP	11 730	14 062	690	828
Satakunnan SHP	1 526	1 620	704	748
Ahvenanmaa	273	201	912	672
Pohjois-Pohjanmaan SHP	2 035	2 747	496	669
Varsinais-Suomen SHP	2 297	3 029	475	626
Kymenlaakson SHP	649	927	394	563
Itä-Savon SHP	164	222	407	551
Etelä-Pohjanmaan SHP	957	1 051	495	544
Pirkanmaan SHP	2 498	2 789	464	518
Keski-Pohjanmaan SHP	454	397	587	513
Keski-Suomen SHP	1 190	1 220	471	483
Pohjois-Karjalan SHP	677	732	412	445
Etelä-Savon SHP	253	396	256	401
Etelä-Karjalan SHP	420	452	329	354
Kanta-Hämeen SHP	425	560	248	327
Päijät-Hämeen SHP	589	672	280	319
Vaasan SHP	448	430	264	254
Pohjois-Savon SHP	378	407	155	166

Todettujen COVID-19-tapausten ilmaantuvuus sairaanhoitopiireittäin

Todettujen COVID-19 -tapausten ilmaantuvuus

ilmaantuvuus (tapaukset per 100 000 asukasta per viikko) liukuvalla seitsemän päivän ajanjaksolla



Kuvaaja 3. Kuvaajassa esitetään uusien COVID-19-tapausten ilmaantuvuus (tapaukset /100 000 asukasta kohden / viikko) sairaanhoitopiireittäin (SHP) liukuvalla seitsemän päivän ajanjaksolla. Todeut tapaukset lasketaan yhteen seitsemän päivän ajalta ja kokonaislukumäärä suhteutetaan alueen väestöön.