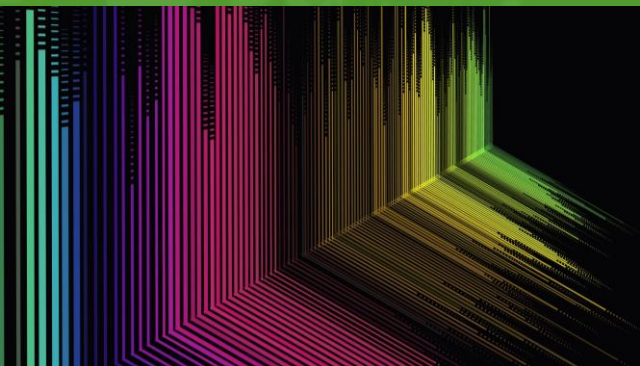


**Luotettavien
rokotuskattavuuksien
edellytyksenä on
rokotustietojen
rakenteinen
kirjaaminen ja toimiva
Avohilmo-tiedonsiirto
THL:ään**



Rokotustietojen rakenteinen kirjaaminen, tilastointi ja toimiva Avohilmo-tiedonsiirto



Sisällysluettelo

Miten rokotuskattavuutta seurataan?

Miten tiedot tallentuvat rokotusrekisteriin

Mitä rokotustiedolle tapahtuu sen jälkeen kun se on kirjattu potilastietojärjestelmään?

Mitä rokotevalmisteesta kirjataan?

Tilastointi

Paikallinen seuranta

Mitä voidaan tehdä tiedonsiirron parantamiseksi?

Rokotustietojen rakenteinen kirjaaminen, tilastointi ja toimiva Avohilmo- tiedonsiirto THL:ään



Rokotuskattavuutta seurataan valtakunnallisen rokotusrekisterin avulla. Tiedot rokotuskattavuuksista perustuvat valtakunnallisen rokotusrekisterin ajantasaisiin tietoihin, jotka saadaan rokotusrekisteriin osana Avohilmo-tiedonsiirtoa.



Rokotusten kirjaamiseen ja erityisesti tiedonsiirtoon liittyvien ongelmien vuoksi todelliset rokotuskattavuudet ovat todennäköisesti rokotusrekisterin lukuja korkeampia.

Rokotustietojen rakenteinen kirjaaminen, tilastointi ja toimiva Avohilmo-tiedonsiirto THL:ään 1/2

- Tieto annetusta rokotuksesta siirtyy ja tallentuu rokotusrekisteriin vain, jos
 - tieto annetusta rokotuksesta on **kirjattu tarkasti** noudattaen yhtenäisiä kansallisia luokituksia, eli tiedot on kirjattu **rakenteisesti**
 - rokotustapahtuma on **tilastoitu käynniksi** potilastietojärjestelmän ohjeiden mukaisesti
 - potilastietojärjestelmä on **kytketty Avohilmo-tiedonsiirtoon**

Rokotustietojen rakenteinen kirjaaminen, tilastointi ja toimiva Avohilmo-tiedonsiirto THL:ään 2/2

Potilastietojärjestelmä
- Kertakirjauksella kahteen eri
`putkeen`

**Valtakunnallinen
rokotusrekisteri**
Tiedot perustuvat
Hilmo-tietopoimintaan

- Rokotuskattavuuden seurantaan
- Rokotusten hyötyjen ja mahdollisten haittojen arviointiin
- Rokotushankintojen suunnitteluun

**Kanta-palvelut
Omakanta**

- Terveystietojärjestelmän kautta rokotustiedot ovat terveydenhuollon käytettävissä (potilastiedon arkisto)
- Omakannasta kansalainen voi katsoa omia terveystietoja kuten annettuja rokotuksia

Rokotustietojen rakenteinen kirjaaminen, tilastointi ja toimiva Avohilmo-tiedonsiirto THL:ään

Rokotevalmisteesta kirjataan seuraavat tiedot:

Rokotevalmisteen nimi (kauppanimi)

Eränumero

- Rokotepakkauksesta

Pistoskohta

- OO, OR, VO, VR, MUU

Rokotustapa

- IM, SC, PO, ID IN, MUU

Rokottaja

Rokotteen antamispäivämäärä

Rokoteannoksen järjestysnumero
(tarvittaessa)

Rokotustietojen rakenteinen kirjaaminen, tilastointi ja toimiva Avohilmo-tiedonsiirto THL:ään

Tilastoi rokotustapahtuma käynniksi potilastietojärjestelmän ohjeiden mukaisesti

- Muista **tilastoida** rokotustapahtuma myös silloin, kun rokotus annetaan **lääkärikäynnillä tai sen yhteydessä**
- **Rokotustapahtuman tilastointi on edellytys sille, että rokotus siirtyy Valtakunnalliseen rokotusrekisteriin ja että rokotustieto näkyy Kanta-arkistossa**

Merkitse käynti toteutuneeksi, jos potilastietojärjestelmä sitä edellyttää

Rokotustietojen rakenteinen kirjaaminen, tilastointi ja toimiva Avohilmo-tiedonsiirto THL:ään

- Paikallisesti on hyvä **säännöllisesti** tarkistaa, että kaikki rokotustiedot varmasti siirtyvät potilastietojärjestelmästä rokotusrekisteriin
- Jos rokotuksia toteuttavassa yksikössä huomataan, **etteivät tiedot siirry oikein**, tulisi pikimmiten olla **yhteydessä potilastietojärjestelmän pääkäyttäjään** tai **tietojärjestelmätoimittajaan**. Jos tilanne ei selviä, THL voi auttaa selvittelyissä (rokotusrekisteri@thl.fi)
- Jälkikäteen asioiden selvittäminen ja etenkin tietopuutteiden korjaaminen on aina hankalampaa

Mitä voimme tehdä tiedonsiirron parantamiseksi? 1/2

- Rokotukset **kirjataan oikein** noudattaen yhtenäisiä kansallisia luokituksia
- Rokotuksia kirjaavan henkilöstön **perehdytyksestä ja koulutuksesta** huolehditaan
- Nimetty vastuuhenkilö/t potilastietojärjestelmien pääkäyttäjät ja tietojärjestelmätoimittajat **seuraavat säännöllisesti** Avohilmo-tiedonsiirron onnistumista
- Pääkäyttäjät ja tietojärjestelmätoimittajat kiinnittävät erityistä huomiota tiedonsiirron **jatkuvuuden varmistamiseen**, jos potilastietojärjestelmään tehdään muutoksia tai jos potilastietojärjestelmä vaihtuu
- Mahdollisiin tiedonsiirron **ongelmiin reagoidaan heti**

Mitä voimme tehdä tiedonsiirron parantamiseksi? 2/2



Vain tiivistämällä yhteistyötä terveyskeskusten, tietojärjestelmätoimittajien ja THL:n välillä voimme saada vielä tarkempia kattavuuslukuja



On tärkeää, että yhteistyö jatkuu tiiviinä ja säännöllisenä myös tulevien hyvinvointialueiden kanssa