



Päihdetilastollinen vuosikirja 2023

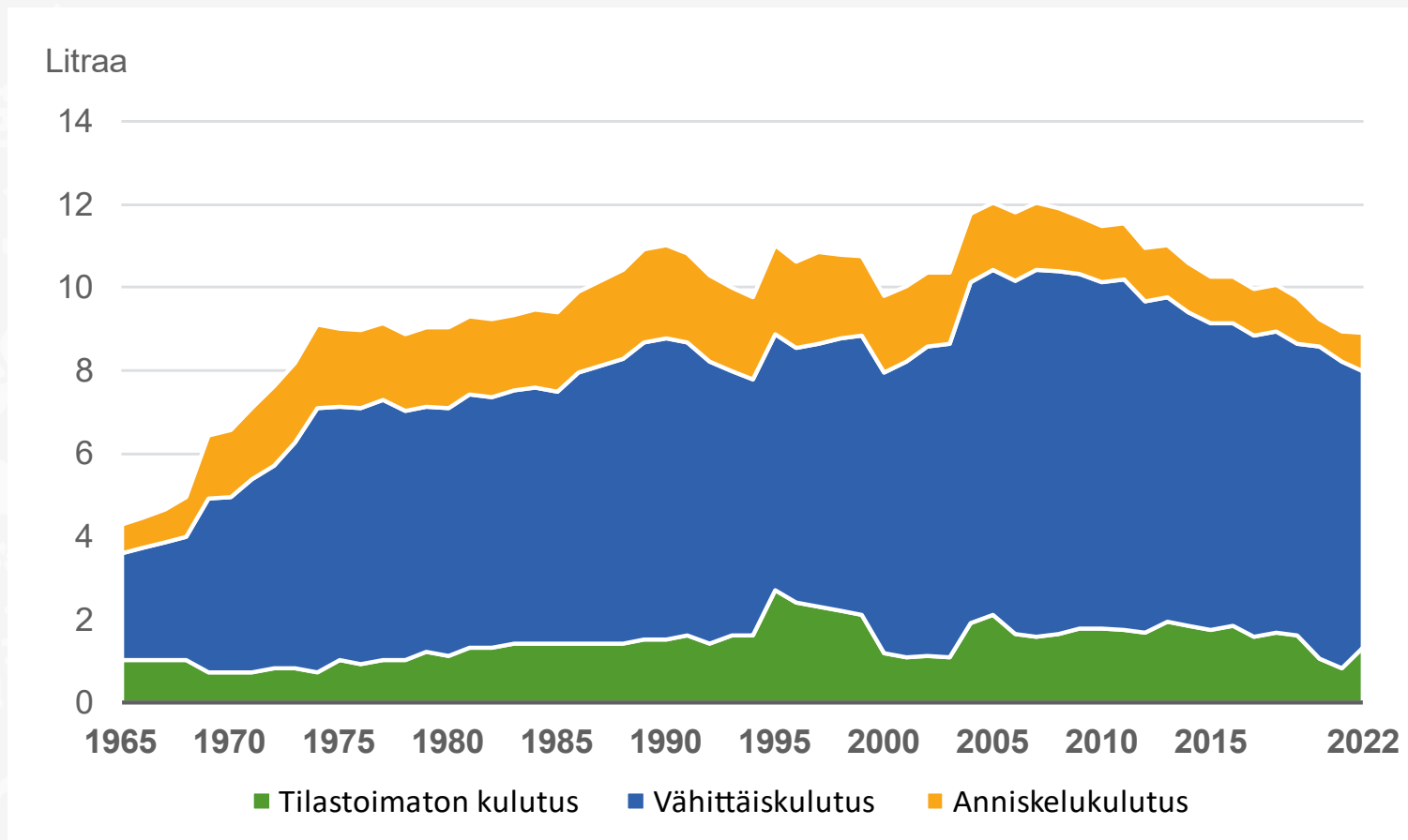
Alkoholi ja huumeet

Hanna Koskinen & Sirpa Virtanen

20.12.2023

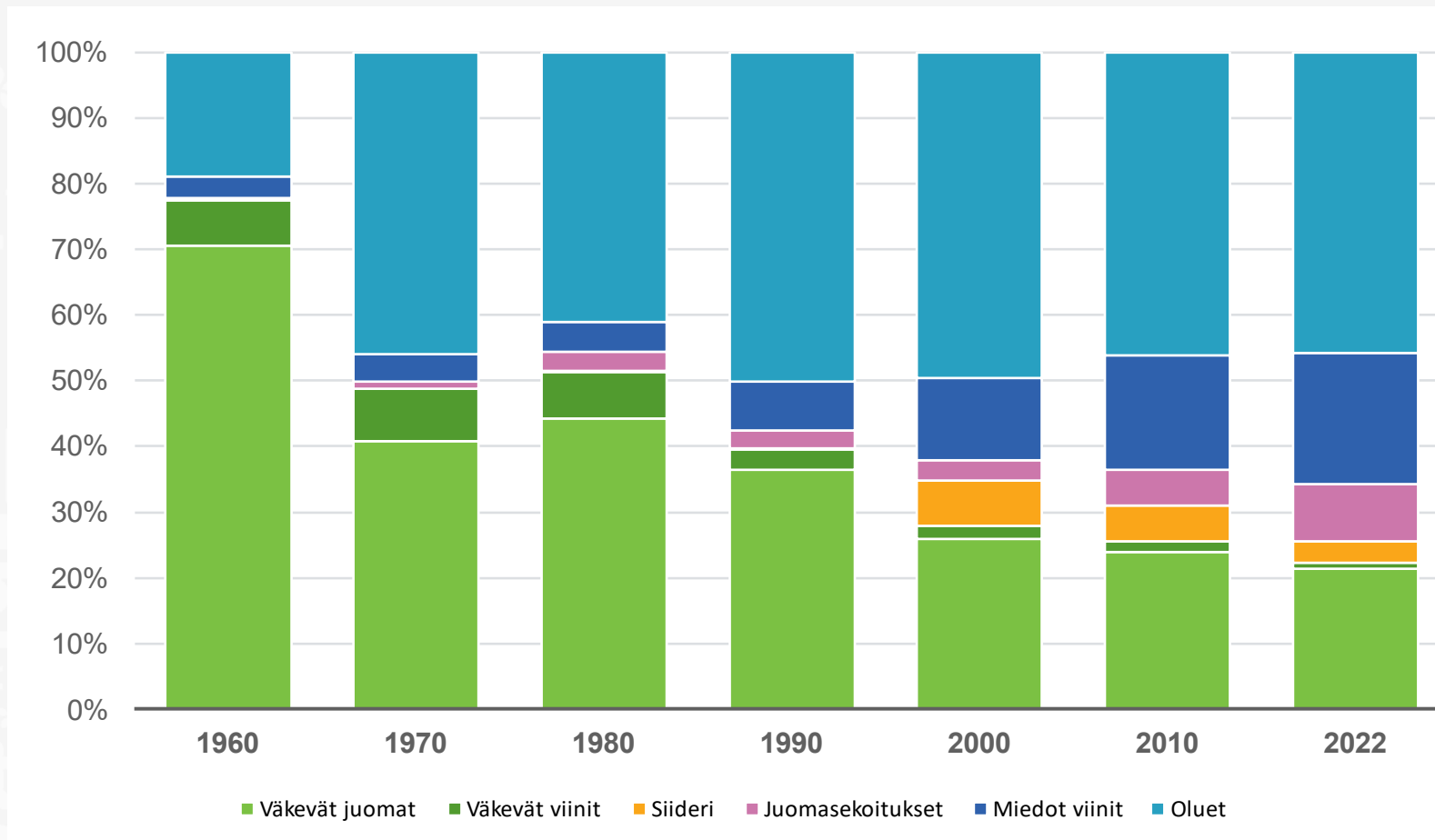
Terveyden ja hyvinvoinnin laitos

Alkoholin kokonaiskulutus 100 % alkoholina 15 vuotta täyttäneeltä asukasta kohti 1965–2022, litraa



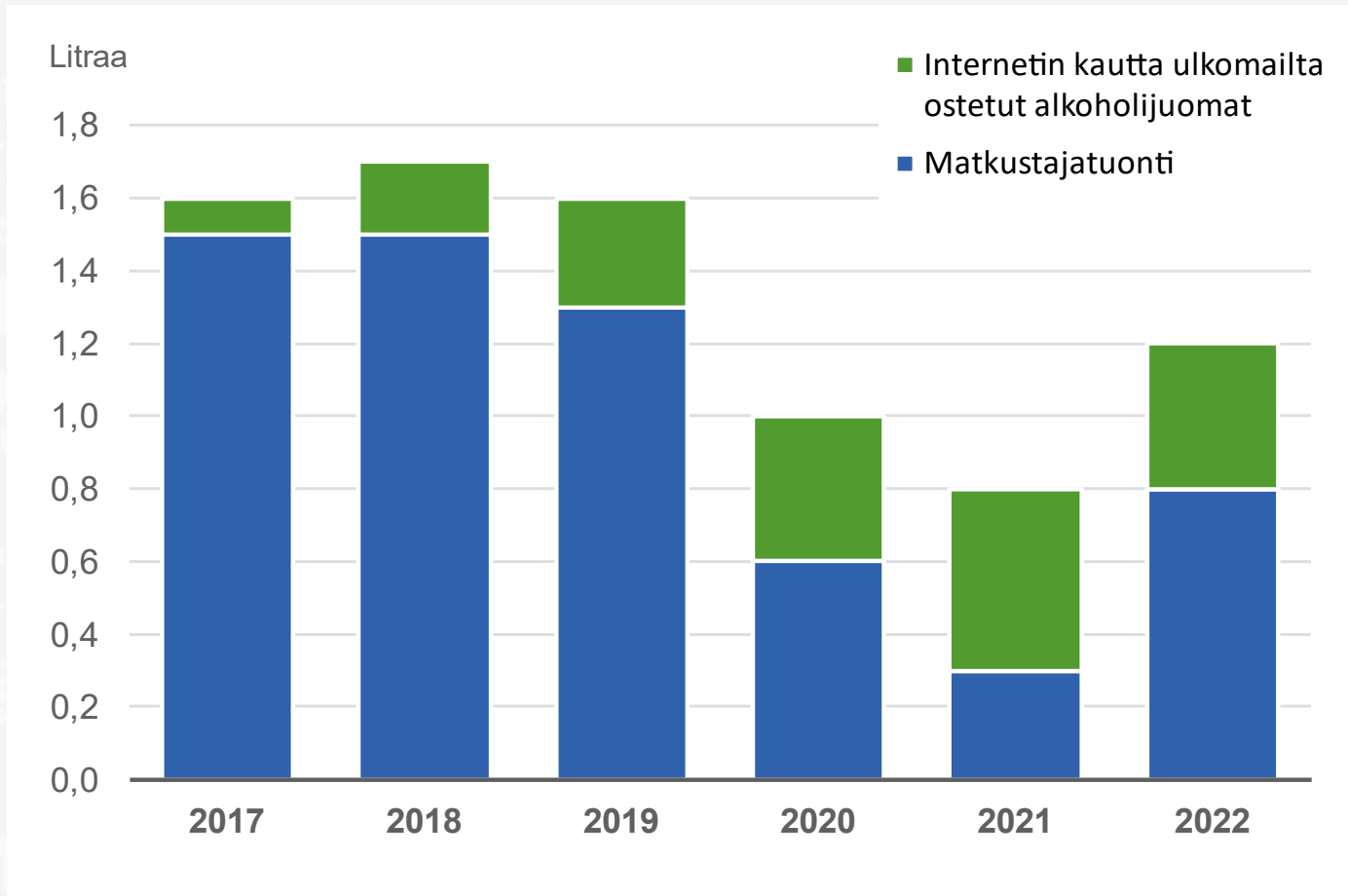
Lähde: Alkoholijuomien kulutus. SVT. THL; Valvira.

Alkoholijuomien tilastoidun kulutuksen rakenne juomaryhmittäin 100 % alkoholina 1960–2022



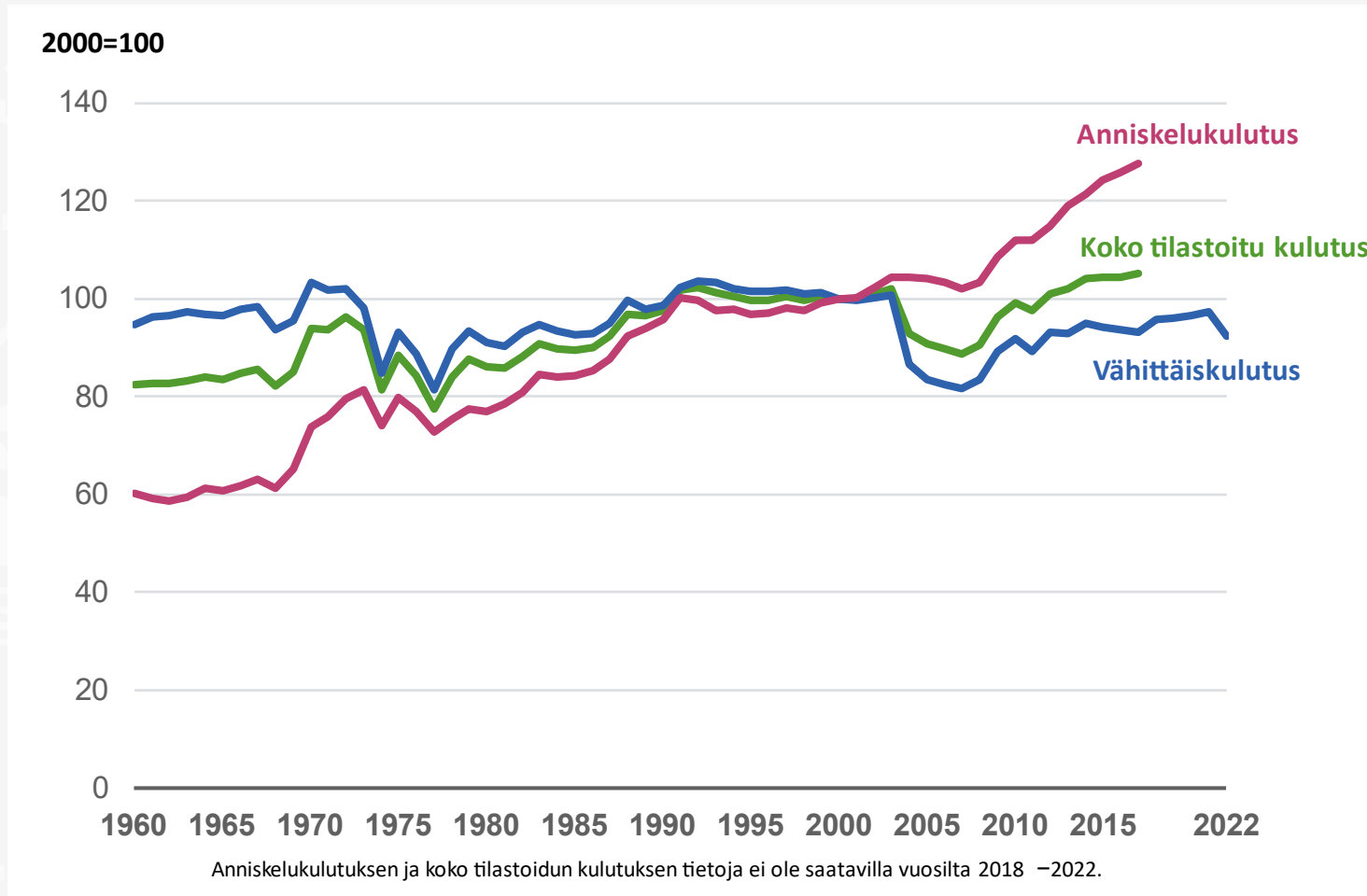
Lähde: Alkoholijuomien kulutus. SVT. THL; Valvira.

Alkoholijuomien tilastoimaton kulutus 100 % alkoholina 15 vuotta täyttäneeltä asukasta kohti 2017–2022, litraa



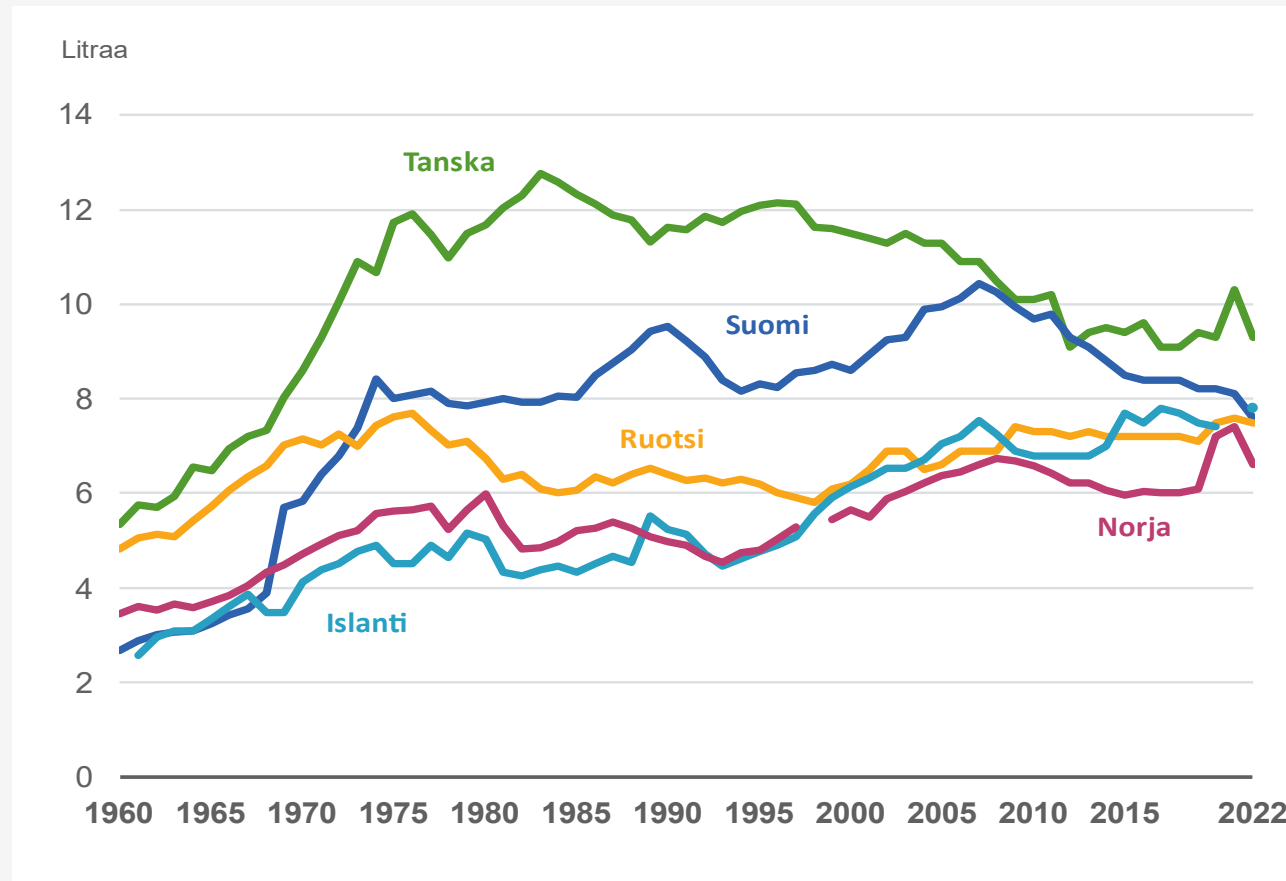
Lähde: Alkoholijuomien kulutus. SVT. THL.

Alkoholijuomien kulutuksen reaalihintaindeksejä 1960–2022, 2000=100



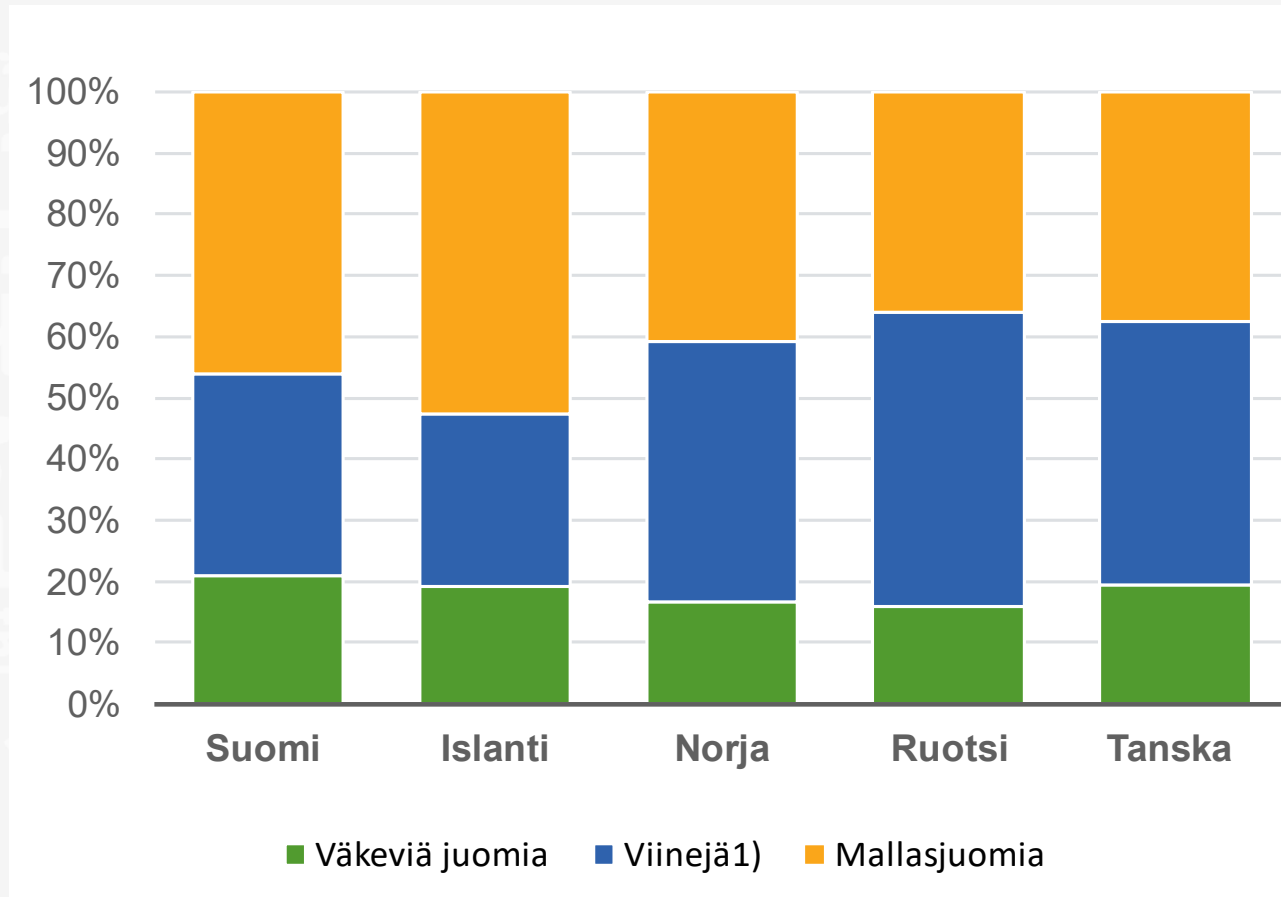
Lähde: Alkoholijuomien hintakehitys. SVT. THL.

Alkoholijuomien tilastoitu kulutus 100 %:n alkoholina Pohjoismaissa 15 vuotta täyttäneeltä asukasta kohti 1960–2022, litraa



Lähteet: THL; Centralförbundet för alkohol- och narkotikaupplysning, (CAN); Norwegian Institute of Public Health, Statistics Denmark; Statistics Iceland.

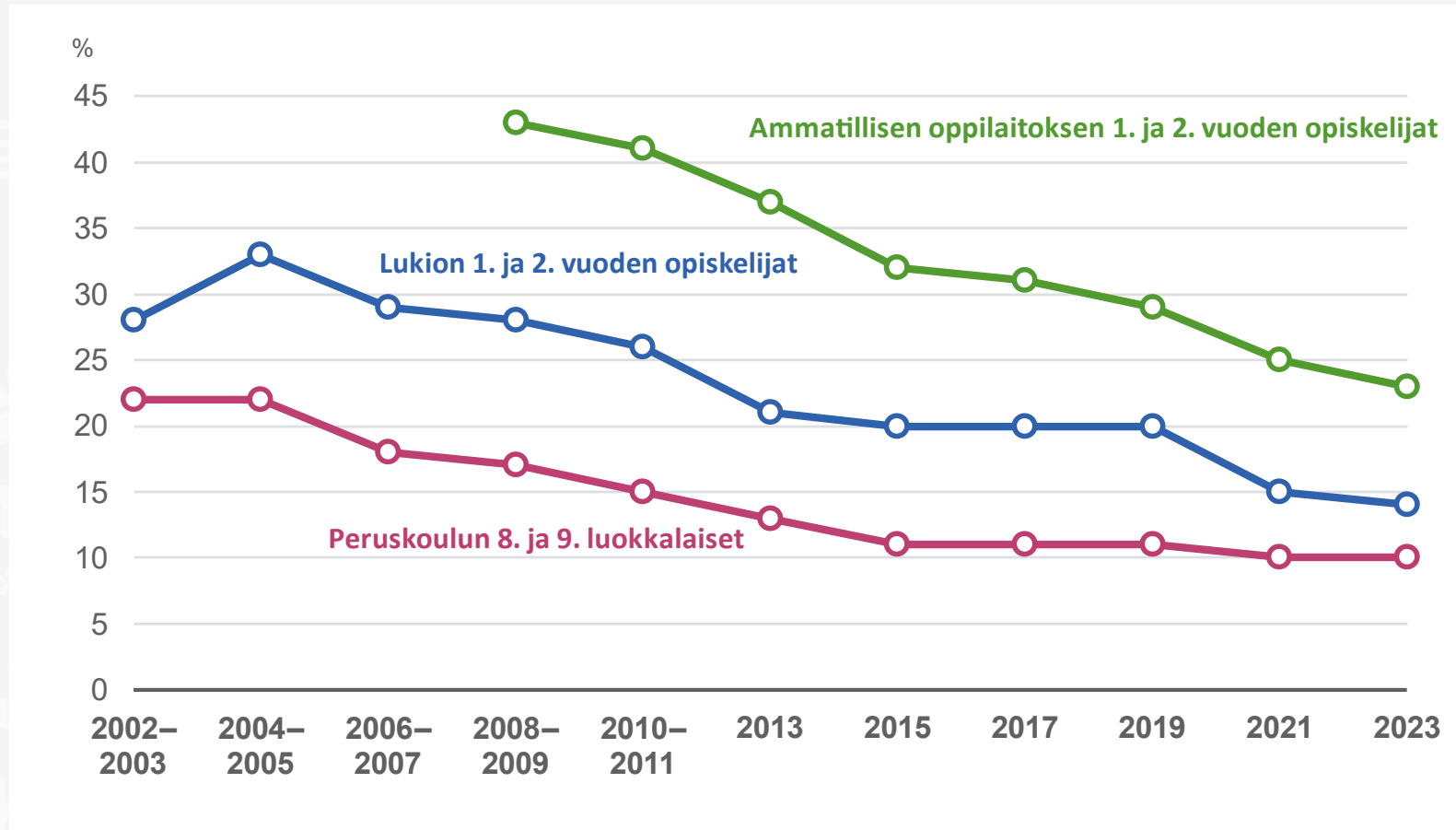
Alkoholijuomien tilastoidun kulutuksen rakenne 100 % alkoholina Pohjoismaissa 15 vuotta täyttäneitä asukasta kohti 2022



1) Viinit sisältää siiderin ja ready-to-drink -juomat (kuten long drink -juomat)

Lähteet: THL; Centralförbundet för alkohol- och narkotikaupplysning, CAN; Norwegian Institute of Public Health; Statistics Denmark; Statistic Iceland.

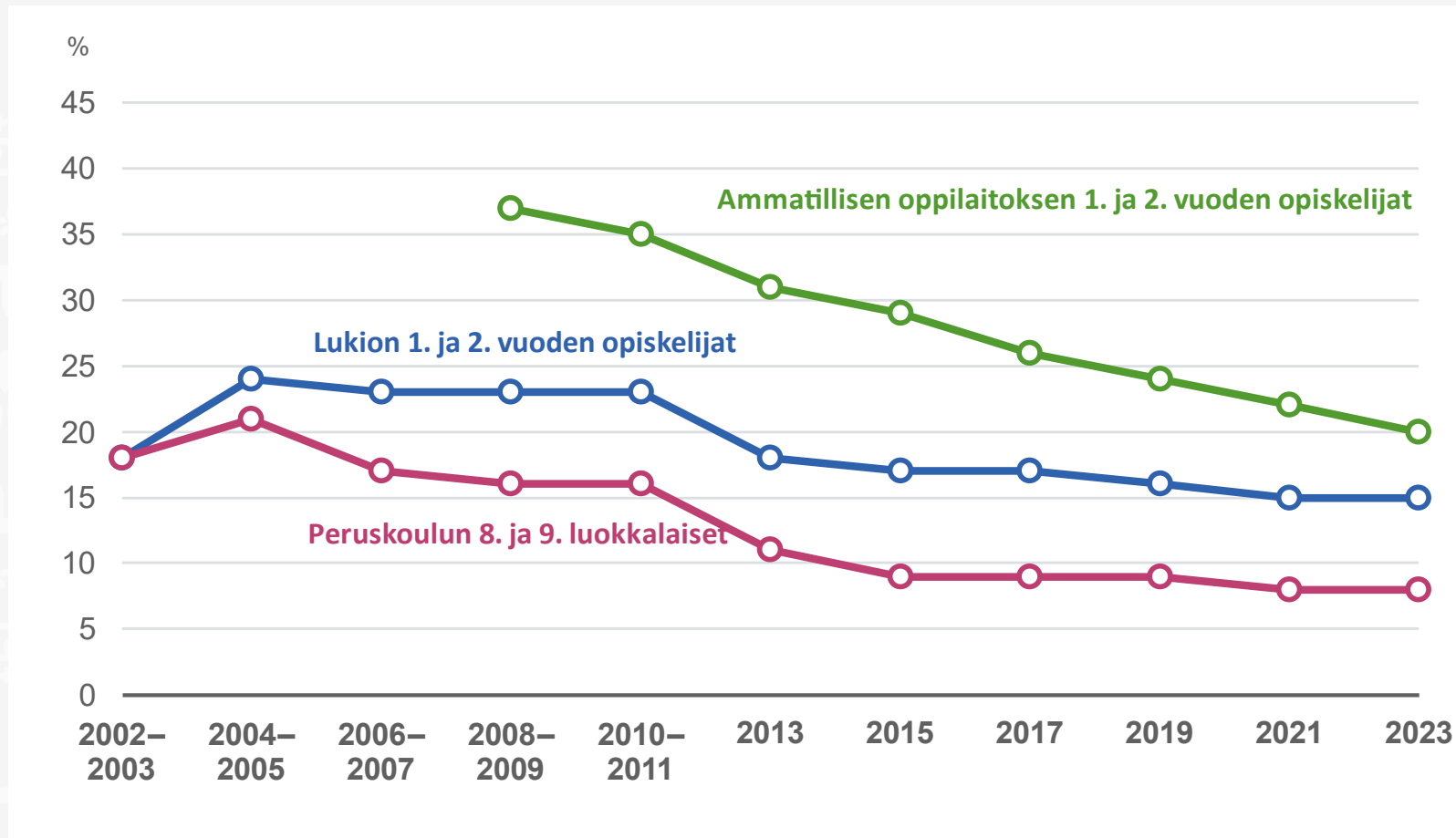
Humalahakuisesti* alkoholia kuukausittain juovien 14–20-vuotiaiden poikien osuus 2002–2023



* Humalahakuisesti alkoholia kuukausittain juovaksi määritellään vastaaja, joka juo alkoholia tosi humalaan asti joko 1-2 kertaa kuukaudessa tai useammin

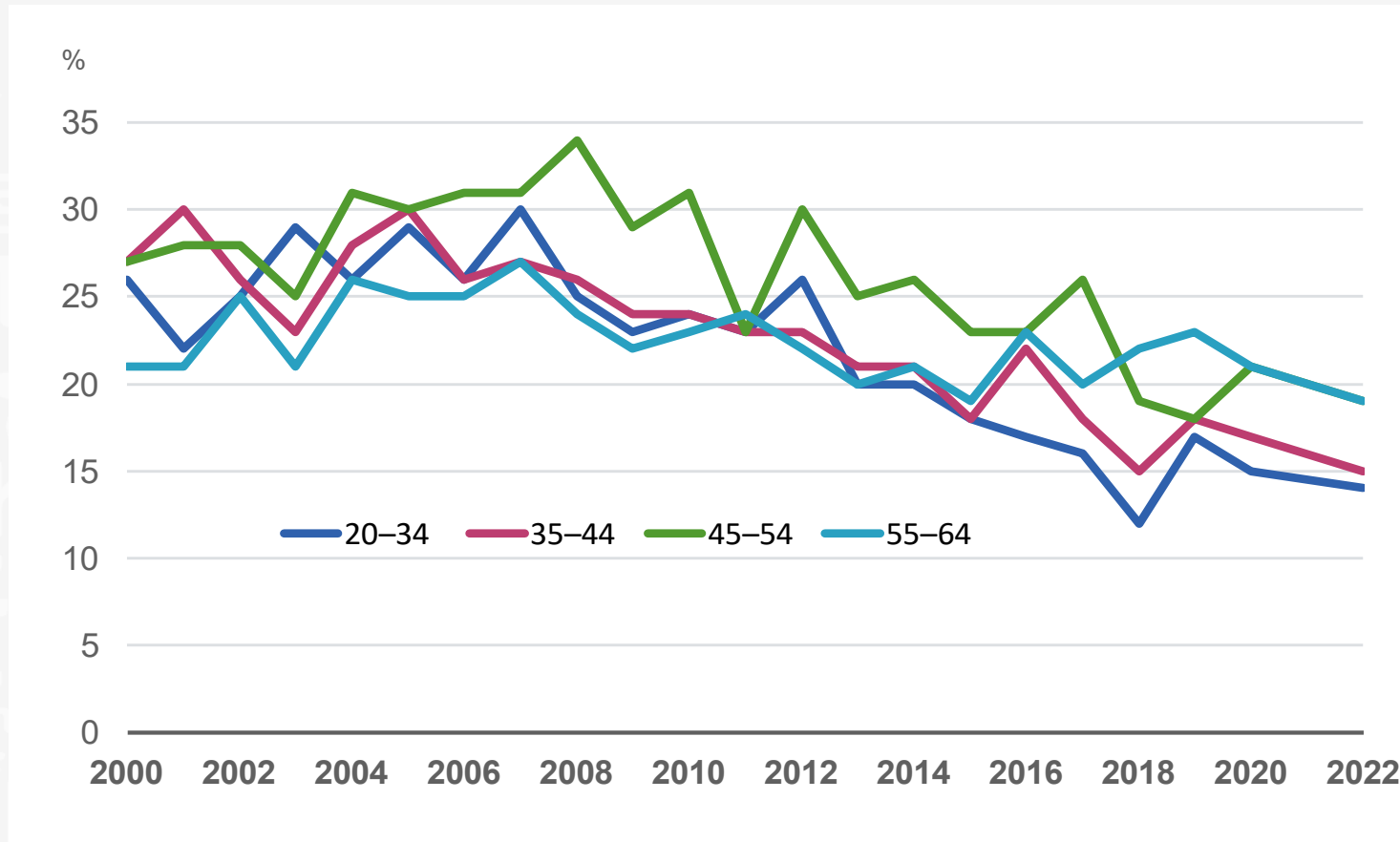
Lähde: Kouluterveyskysely. THL.

Humalahakuisesti* alkoholia kuukausittain juovien 14–20-vuotiaiden tyttöjen osuus 2002–2023



* Humalahakuisesti alkoholia kuukausittain juovaksi määritellään vastaaja, joka juo alkoholia tosi humalaan asti joko 1-2 kertaa kuukaudessa tai useammin
Lähde: Kouluterveyskysely. THL.

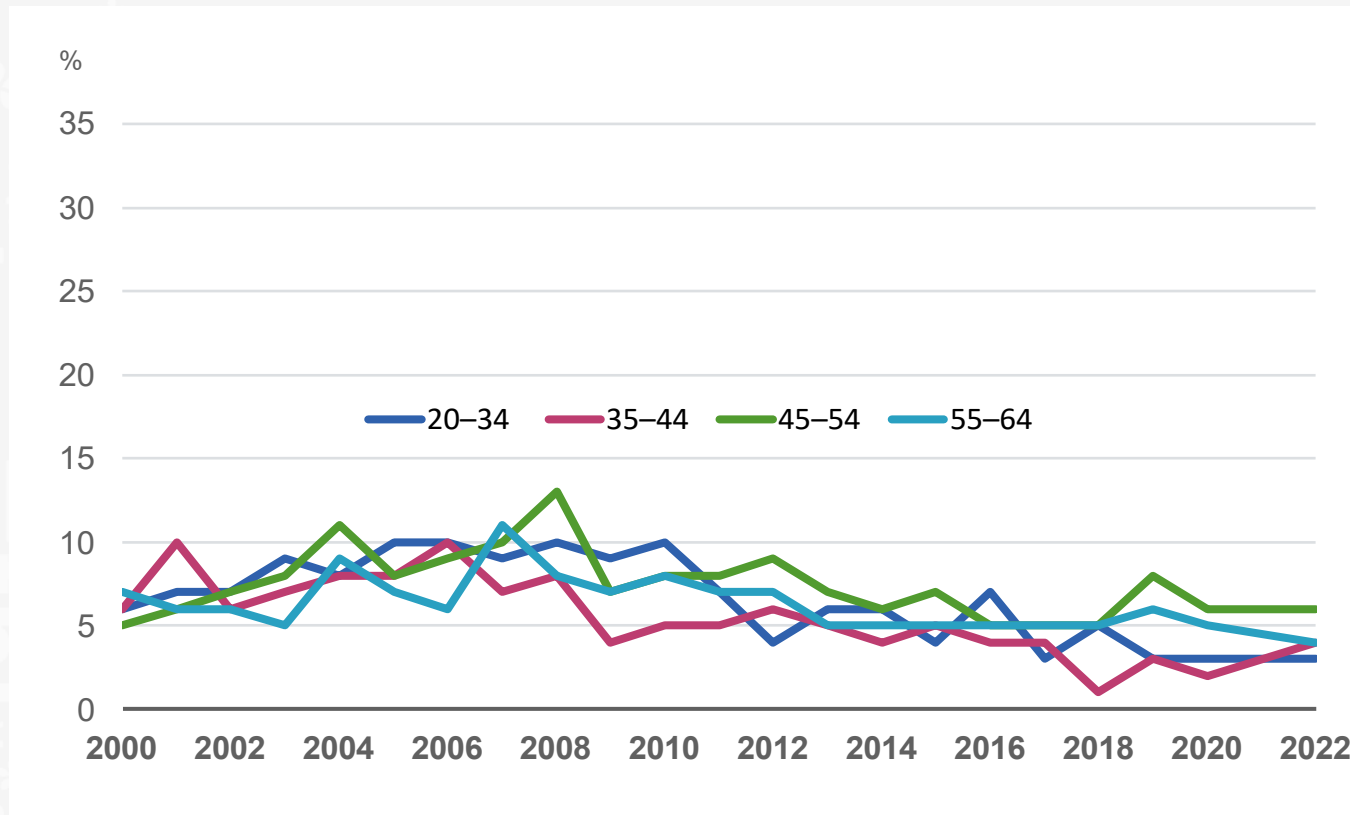
Humalahakuisesti* alkoholia viikoittain käyttävien 20–64-vuotiaiden miesten osuus 2000–2022



* Humalahakuinen juominen tarkoittaa, että vastaaja on juonut alkoholijuomia kerralla kuusi annosta tai enemmän

Lähteet: Suomalaisen aikuisväestön terveyskäyttäytyminen ja terveys (AVTK) -tutkimus 2000–2011, THL. Alueellinen terveys- ja hyvinvointitutkimus (ATH) 2012–2017, THL. FinSote vuodesta 2018 alkaen, THL.

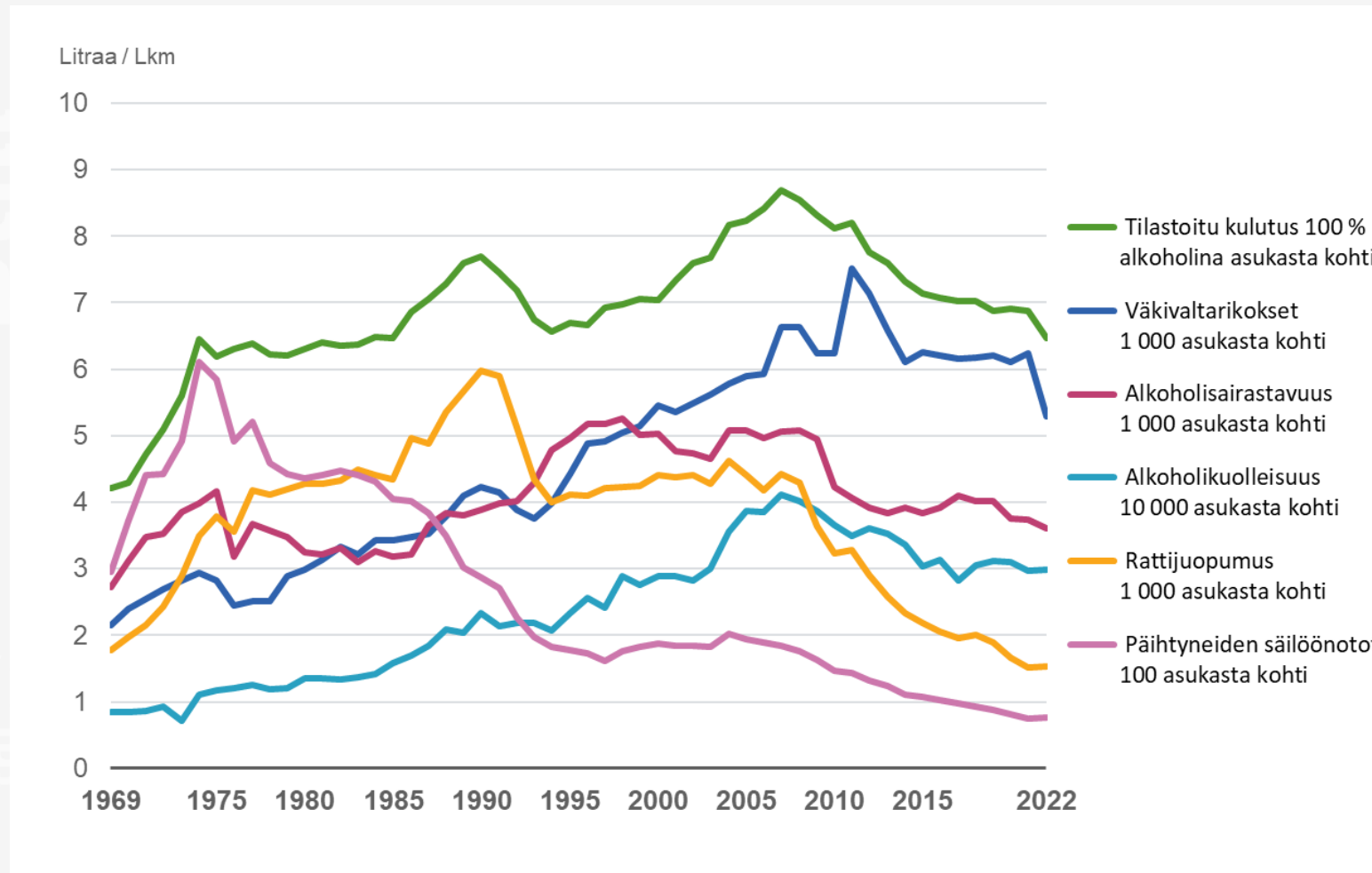
Humalahakuisesti* alkoholia viikoittain käyttävien 20–64-vuotiaiden naisten osuus 2000–2022



* Humalahakuinen juominen tarkoittaa, että vastaaja on juonut alkoholijuomia kerralla kuusi annosta tai enemmän.

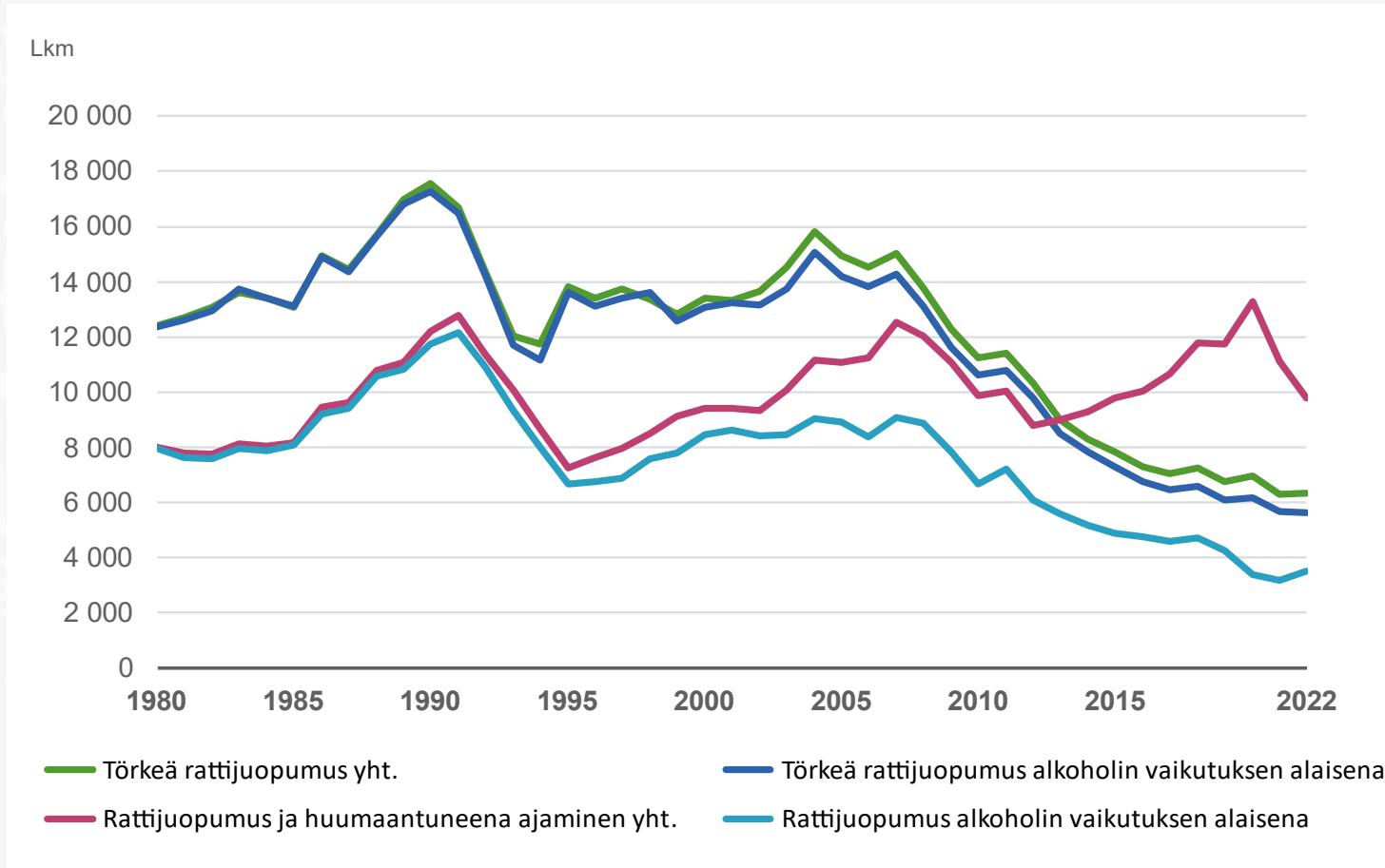
Lähteet: Suomalaisen aikuisväestön terveyskäyttäytyminen ja terveys (AVTK) -tutkimus 2000–2011, THL. Alueellinen terveys- ja hyvinvointitutkimus (ATH) 2012–2017, THL. FinSote vuodesta 2018 alkaen, THL.

Alkoholijuomien tilastoitu kulutus ja alkoholin käyttöön liittyviä haittoja 1969–2022



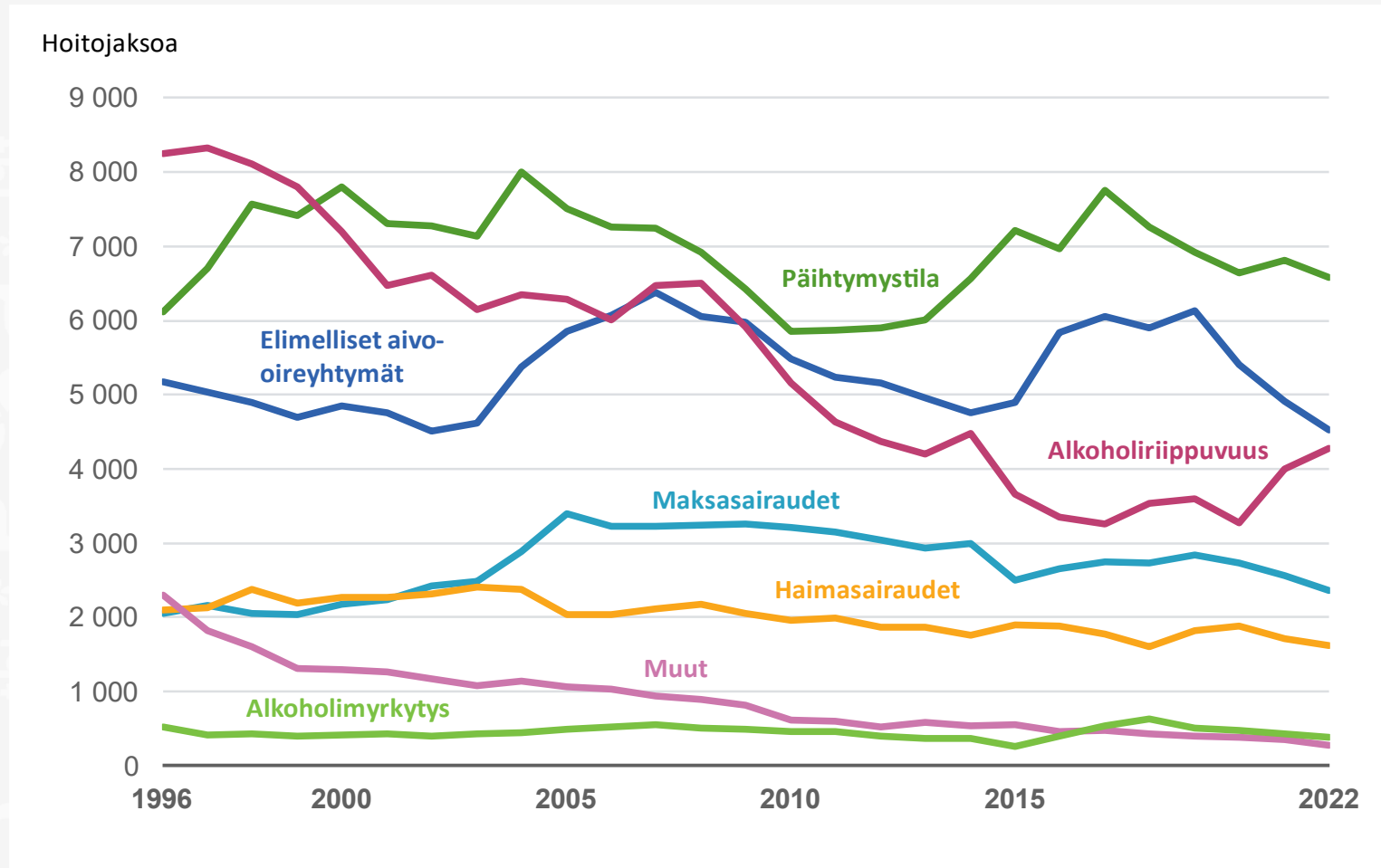
Lähteet: Alkoholijuomien kulutus. SVT. THL; Valvira; Perusterveydenhuolto. SVT. THL; Erikoissairaanhoido. SVT. THL; Kuolemansyyt. SVT. Tilastokeskus; Rikos- ja pakkokeinotilasto. SVT. Tilastokeskus.

Poliisin tietoon tulleet rattijuopumukset ja törkeät rattijuopumukset 1980–2022



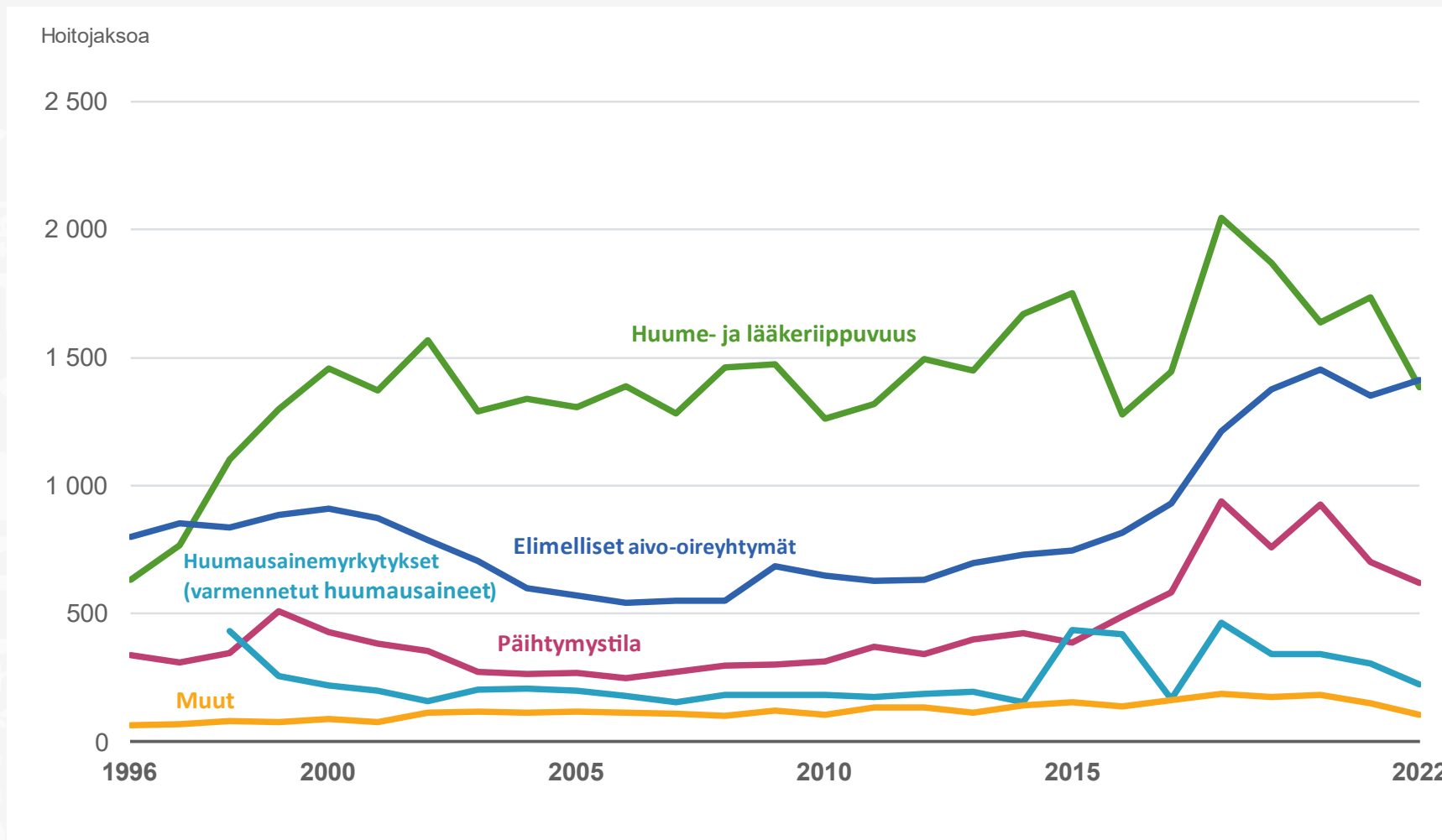
Lähteet: Rikos- ja pakkokeinoilasto. SVT. Tilastokeskus; THL.

Alkoholisairauksien hoitojaksot terveydenhuollon vuodeosastoilla 1996–2022, päädiagnoosit



Lähteet: Perusterveydenhuolto. SVT. THL; Erikoissairaanhoido. SVT. THL.

Huumesairauksien hoitajaksot terveydenhuollon vuodeosastoilla 1996–2022, päädiagnoosit



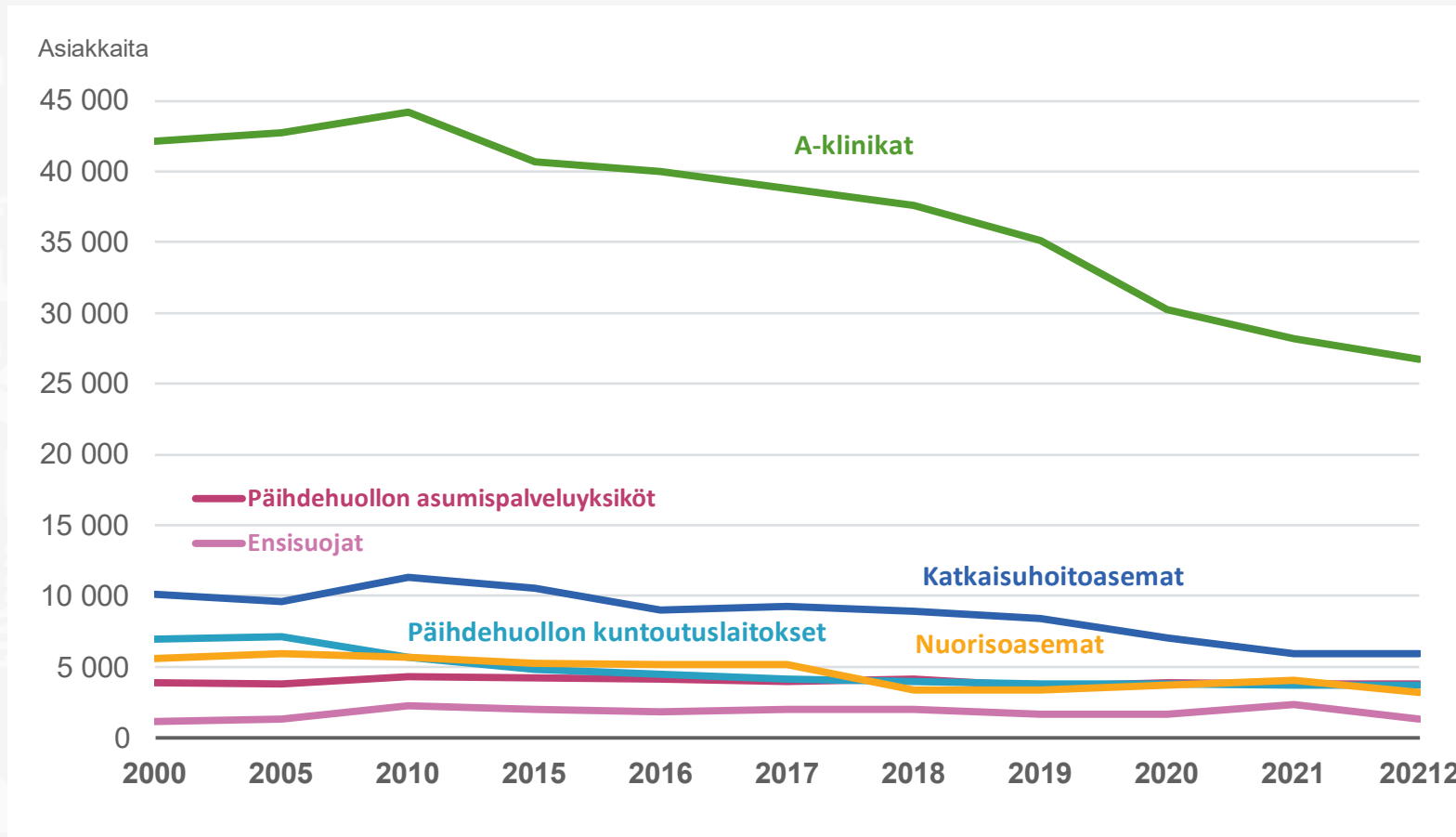
Lähteet: Perusterveydenhuolto. SVT. THL; Erikoissairaanhoito. SVT. THL.

Päihdesairauksien hoitajaksot ikäryhmittäin terveydenhuollon vuodeosastoilla 2022, prosenttiosuudet

Ikäryhmä	Alkoholi	Huumaus- aineet	Uni- ja rauhoittavat lääkkeet	Lääkeaine- myrkytykset	Yhteensä
-14	1,6	2,0	1,6	11,2	2,9
15-19	2,0	7,1	5,7	18,5	4,8
20-24	2,7	16,7	15,8	14,5	6,0
25-44	23,7	62,3	44,8	27,1	28,8
45-64	47,8	10,3	17,1	18,4	39,2
65-	22,2	1,4	15,0	10,2	18,1
	100 %	100 %	100 %	100 %	100 %
N	20 121	3 122	386	3 592	27 221
Miehiä	77,6 %	70,7 %	60,4 %	66,0 %	70,8 %

Lähteet: Perusterveydenhuolto. SVT. THL; Erikoissairaanhoito. SVT. THL.

Päihdehuollon erityispalvelut (kunnan kustantamat palvelut) 2000–2022, asiakkaita vuoden aikana



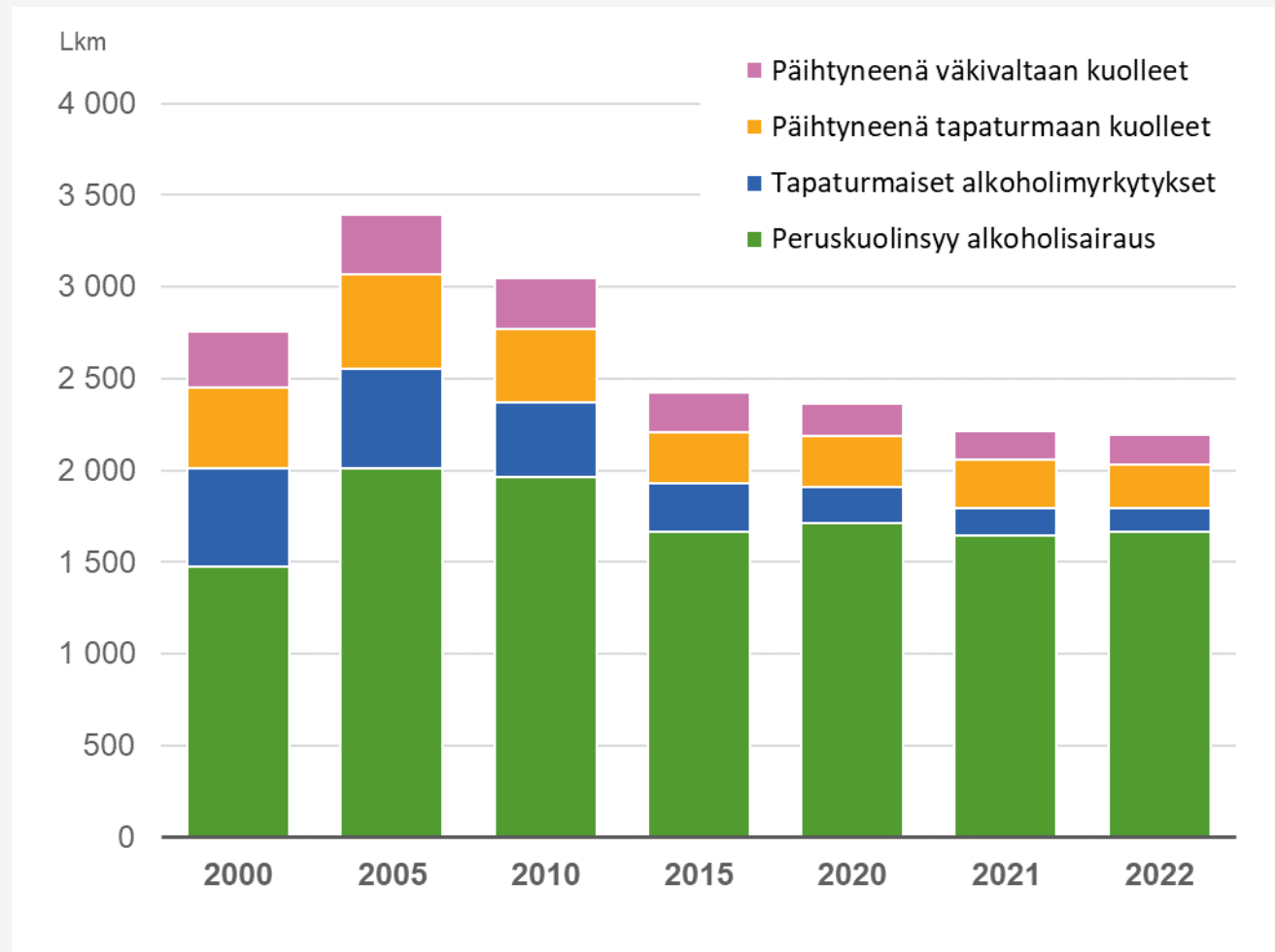
Lähde: Vuoteen 2014 asti Kuntien ja kuntayhtymien talous ja toiminta. SVT. Tilastokeskus ja vuodesta 2015 alkaen Sosiaalipalvelujen toimintatilasto. THL.

Päihdehuollon laitoksissa hoidetut asiakkaat ikäryhmittäin 2022

Ikäryhmä	Lkm	%
–19 v	97	1,8
20–24 v	479	9,0
25–29 v	618	11,6
30–34 v	638	12,0
35–44 v	1 373	25,7
45–54 v	1 025	19,2
55–64 v	736	13,8
65+	371	7,0
Yhteensä	5 337	100
Miehiä	3 952	74,0
Naisia	1 385	26,0

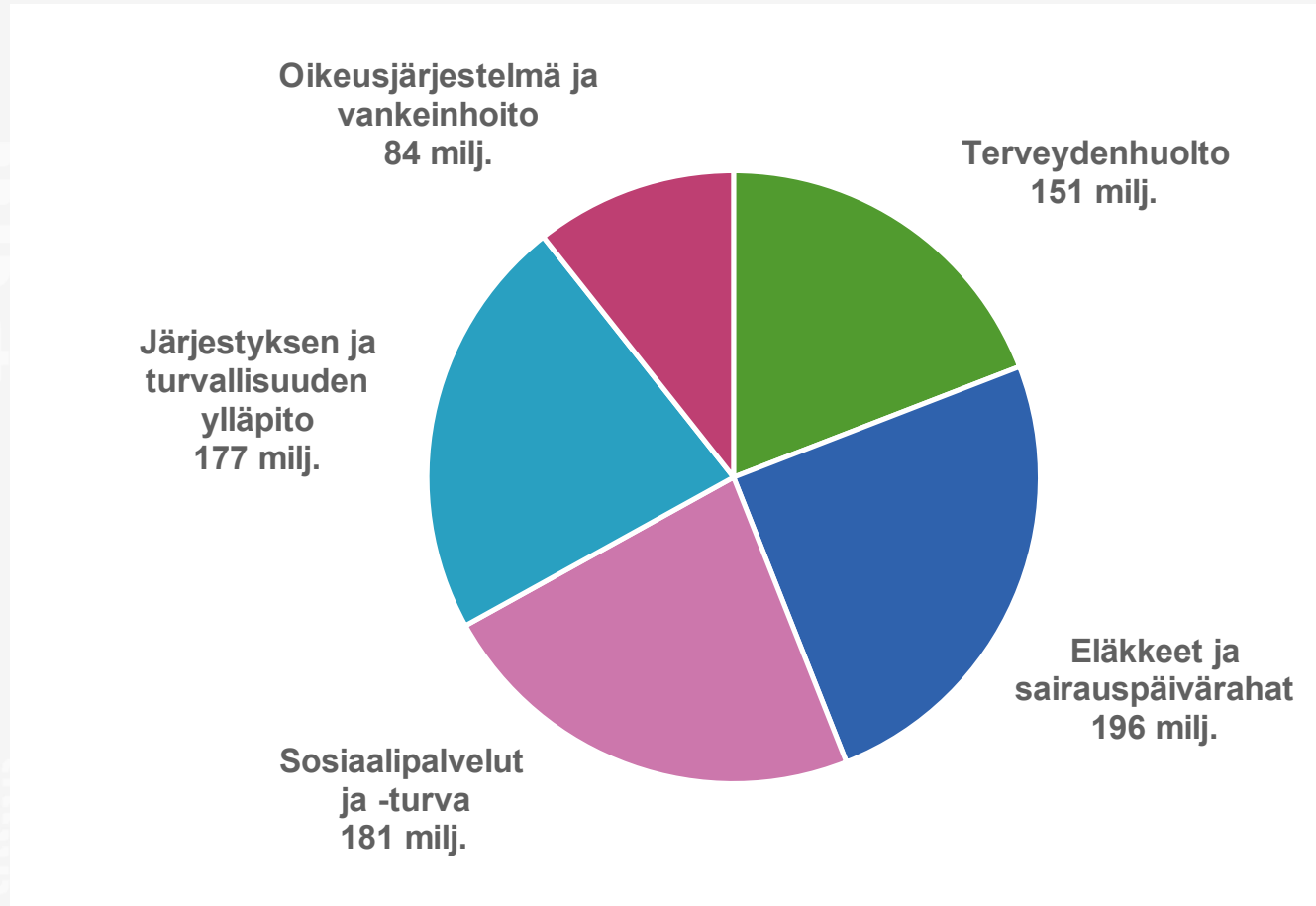
Lähde: Sosiaalihuollon laitos- ja asumispalvelut. SVT. THL.

Alkoholin käyttöön liittyvät kuolemat 2000–2022



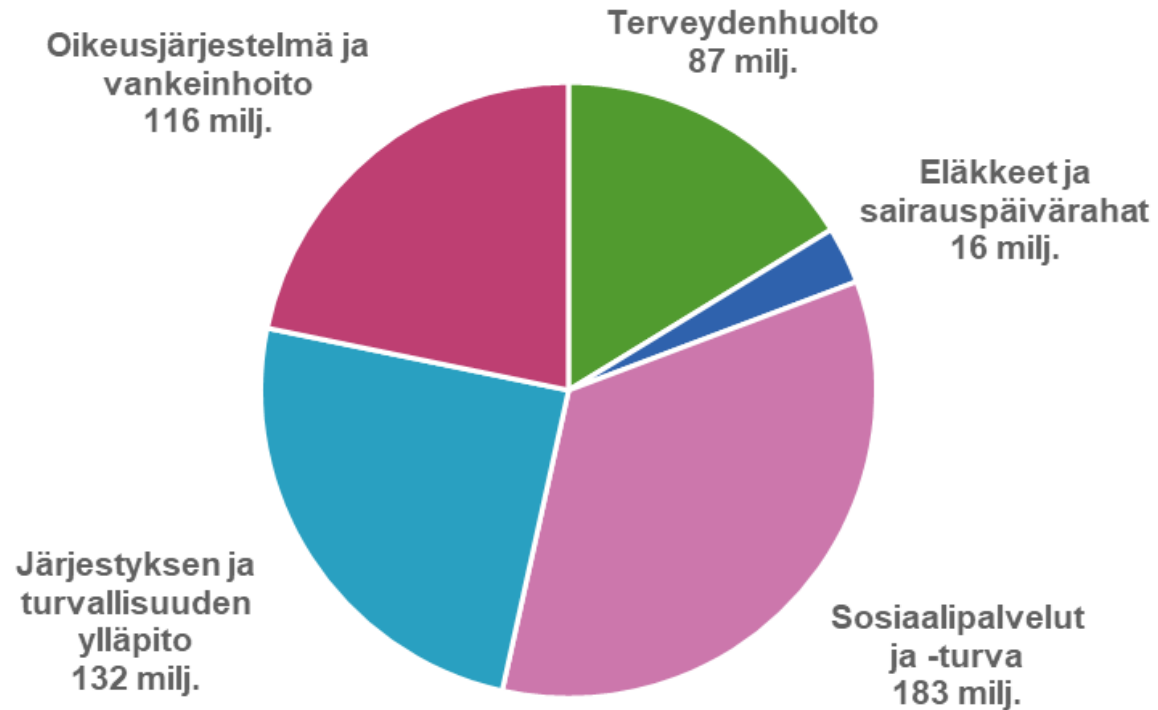
Lähde: Kuolemansyyt. SVT. Tilastokeskus; THL.

Alkoholihaittojen välittömät kustannukset 2020, euroa



Luvut ovat haittakustannusten keskiarvoja.
Lähde: Päihdehaittakustannukset, THL.

Huumehaittojen välittömät kustannukset 2020, euroa



Luvut ovat haittakustannusten keskiarvoja.
Lähde: Päihdehaittakustannukset. THL.

Lisätietoja

- Päihdetilastollinen vuosikirja 2023. Suomen virallinen tilasto. SVT.
 - Verkkoversio (ilmainen): <http://www.thl.fi/paihdetilastollinenenvuosikirja>
- Tilastokeskus: <http://www.stat.fi>
- Sosiaali- ja terveysalan lupa- ja valvontavirasto (Valvira): <http://www.valvira.fi>