

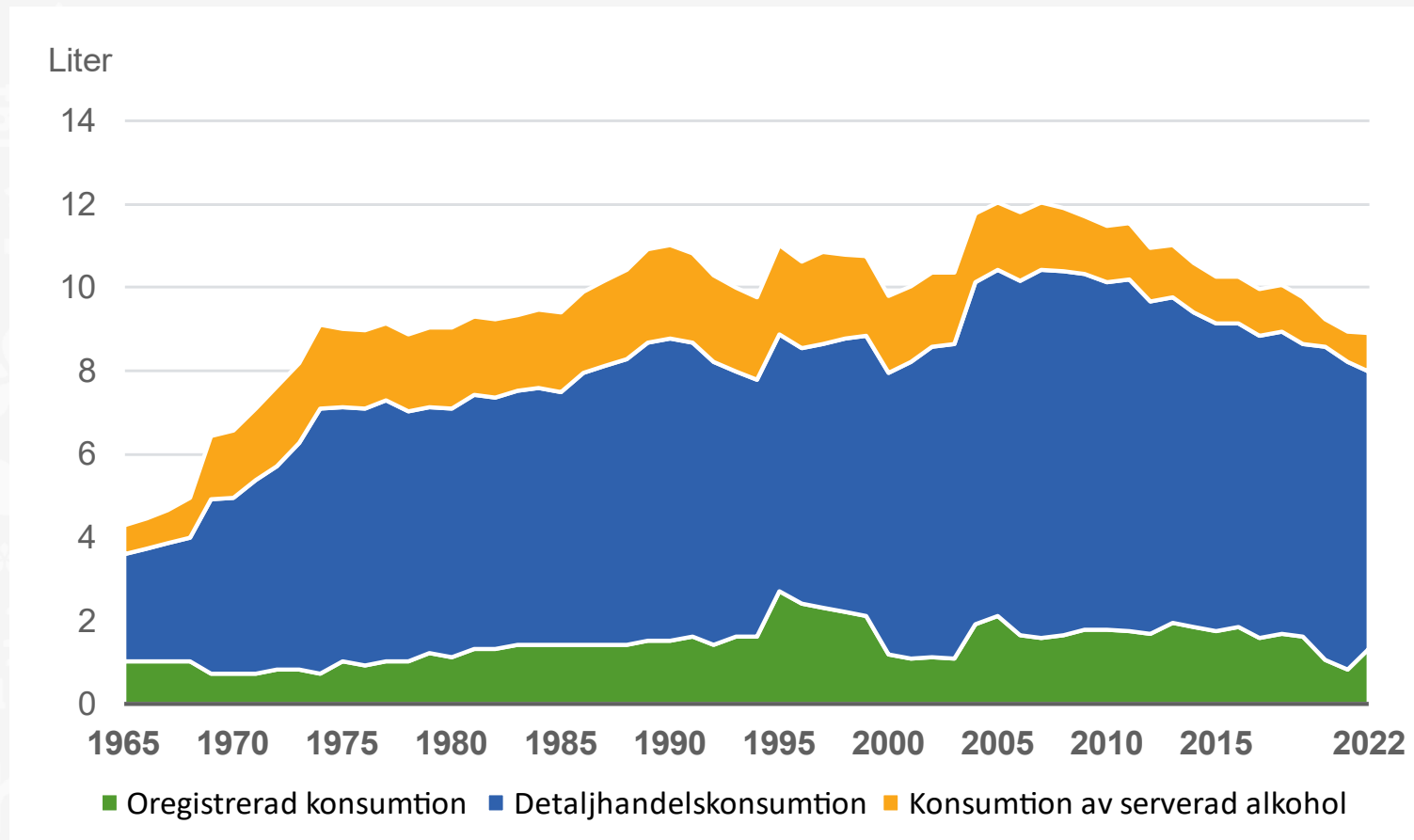


# Statistisk årsbok om alkohol och narkotika 2023

Hanna Koskinen & Sirpa Virtanen  
20.12.2023

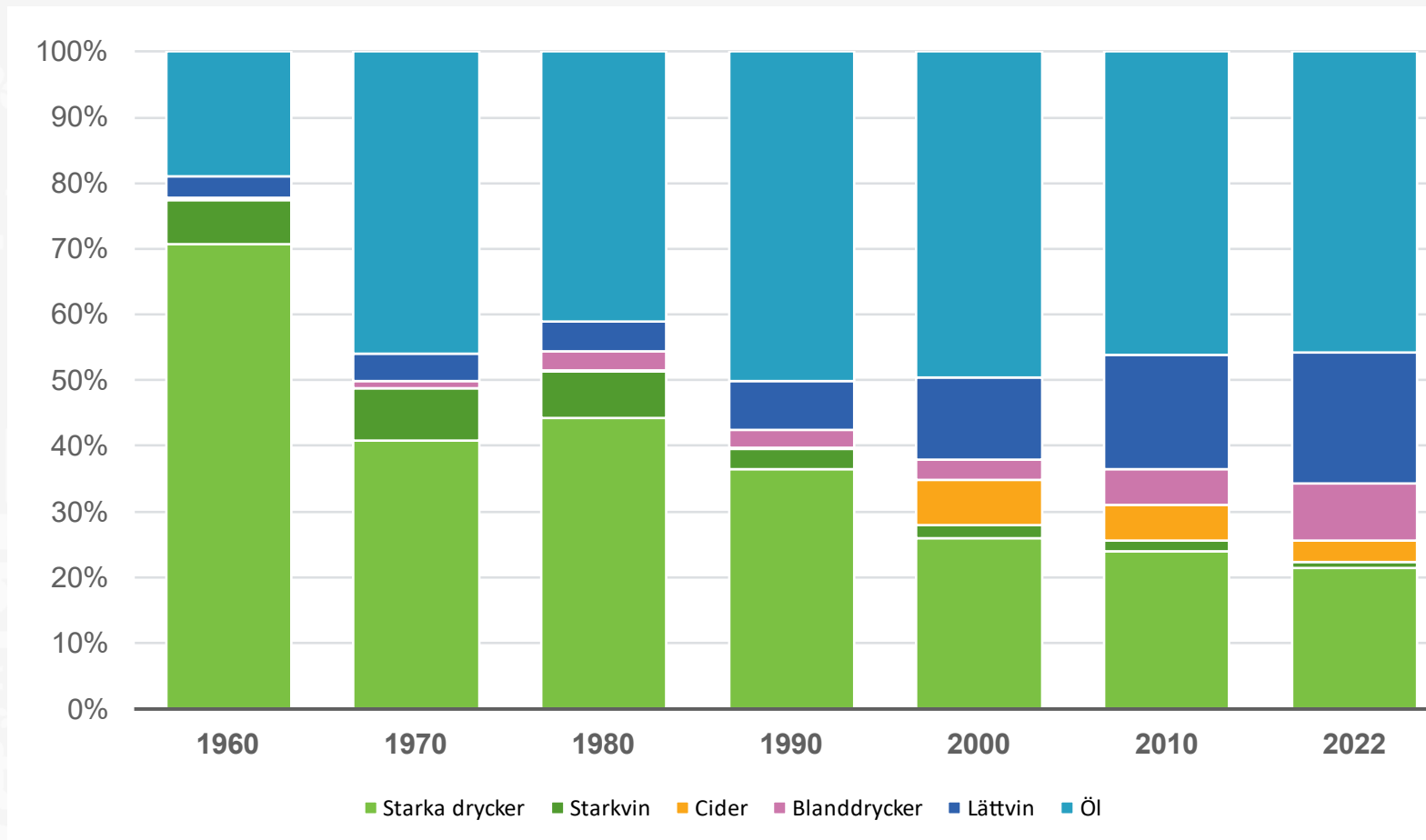
Institutet för hälsa och välfärd

# Total alkoholkonsumtion i 100 % alkohol per invånare 15 år och över 1965–2022



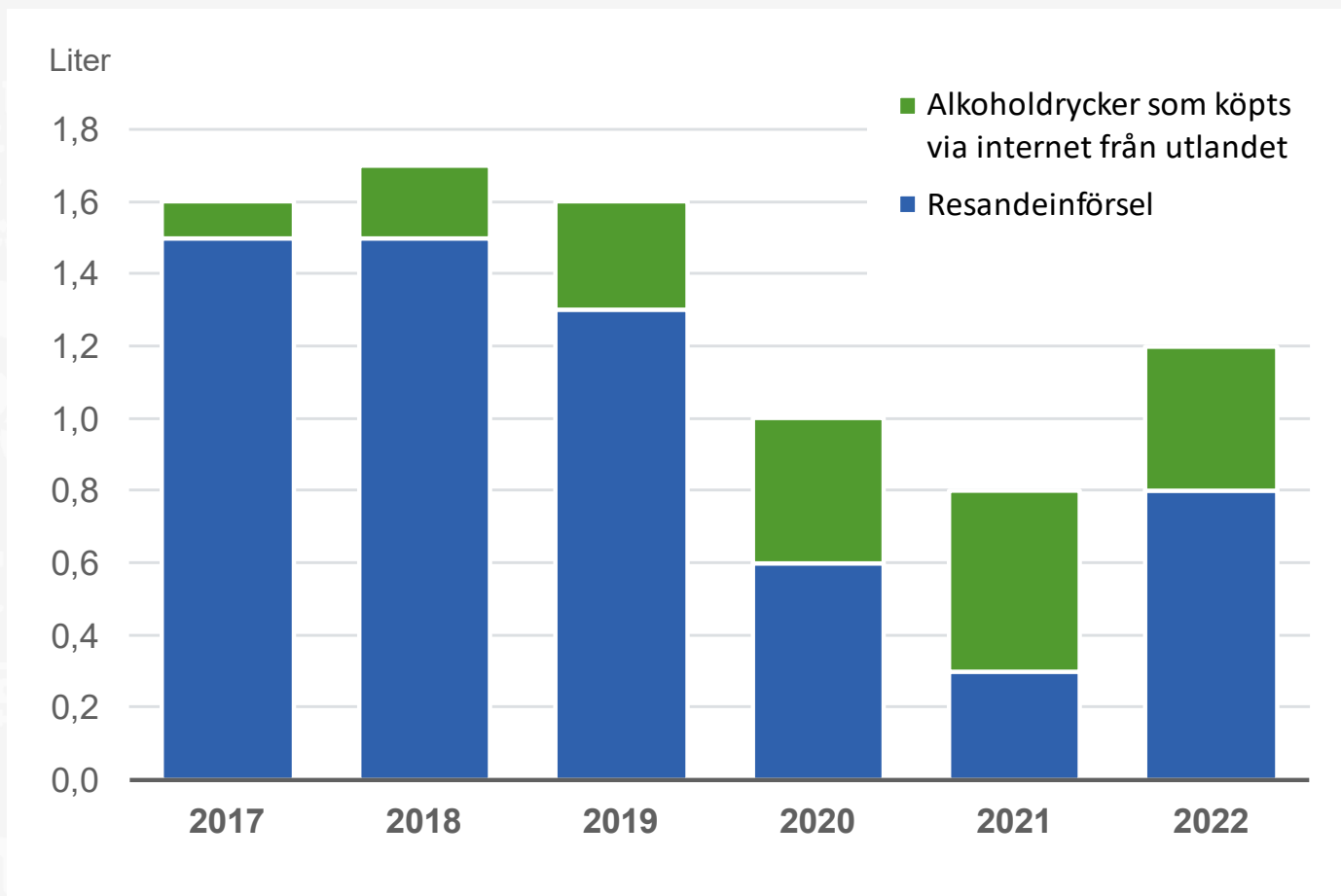
Källor: Alkoholkonsumtion. FOS. THL; Valvira.

# Fördelning av registrerad alkoholkonsumtion per varugrupp i 100 % alkohol 1960–2022



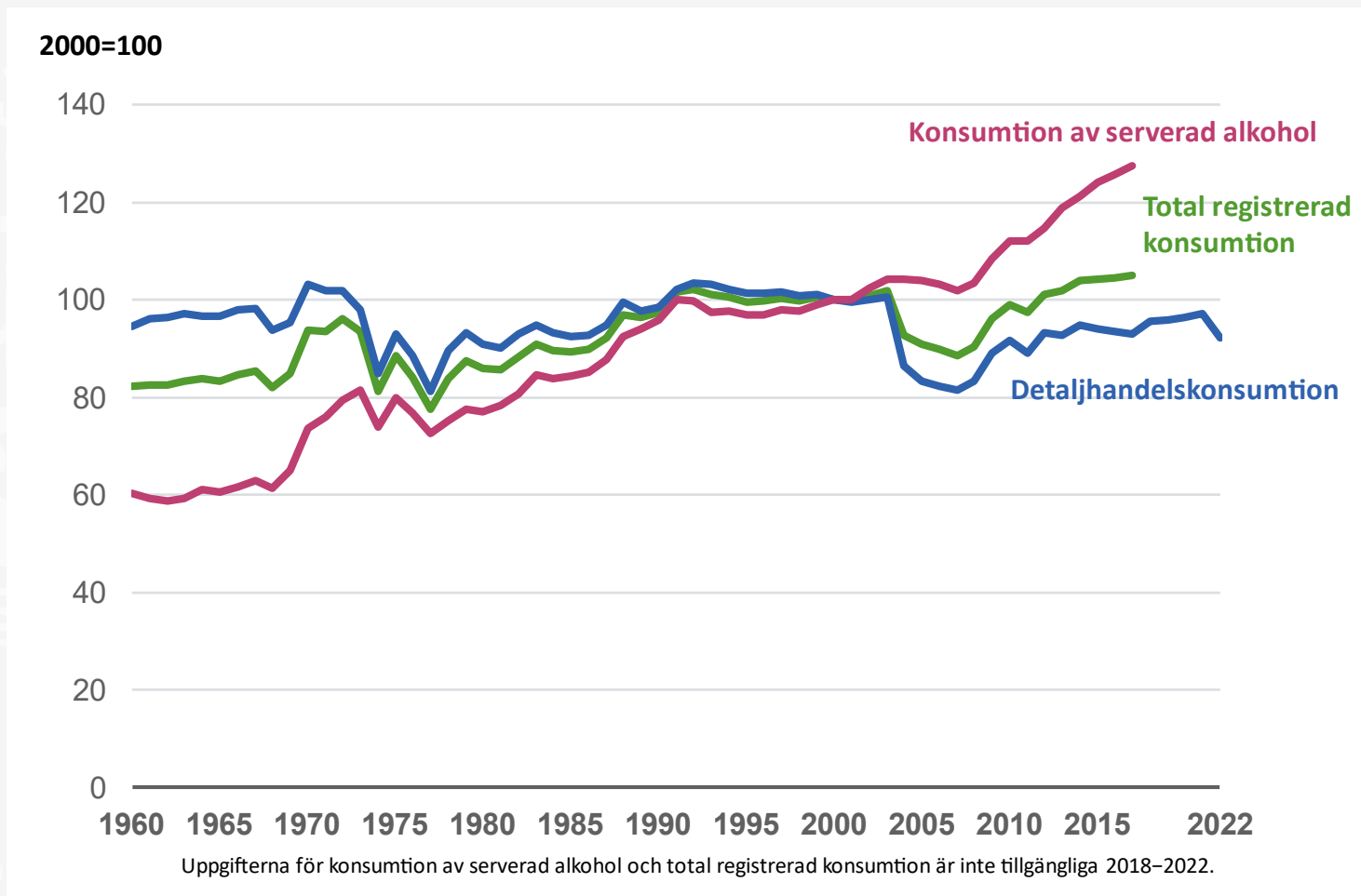
Källor: Alkoholkonsumtion. FOS. THL; Valvira.

# Oregistrerad alkoholkonsumtion i 100 % alkohol per invånare 15 år och över 2017–2022, liter



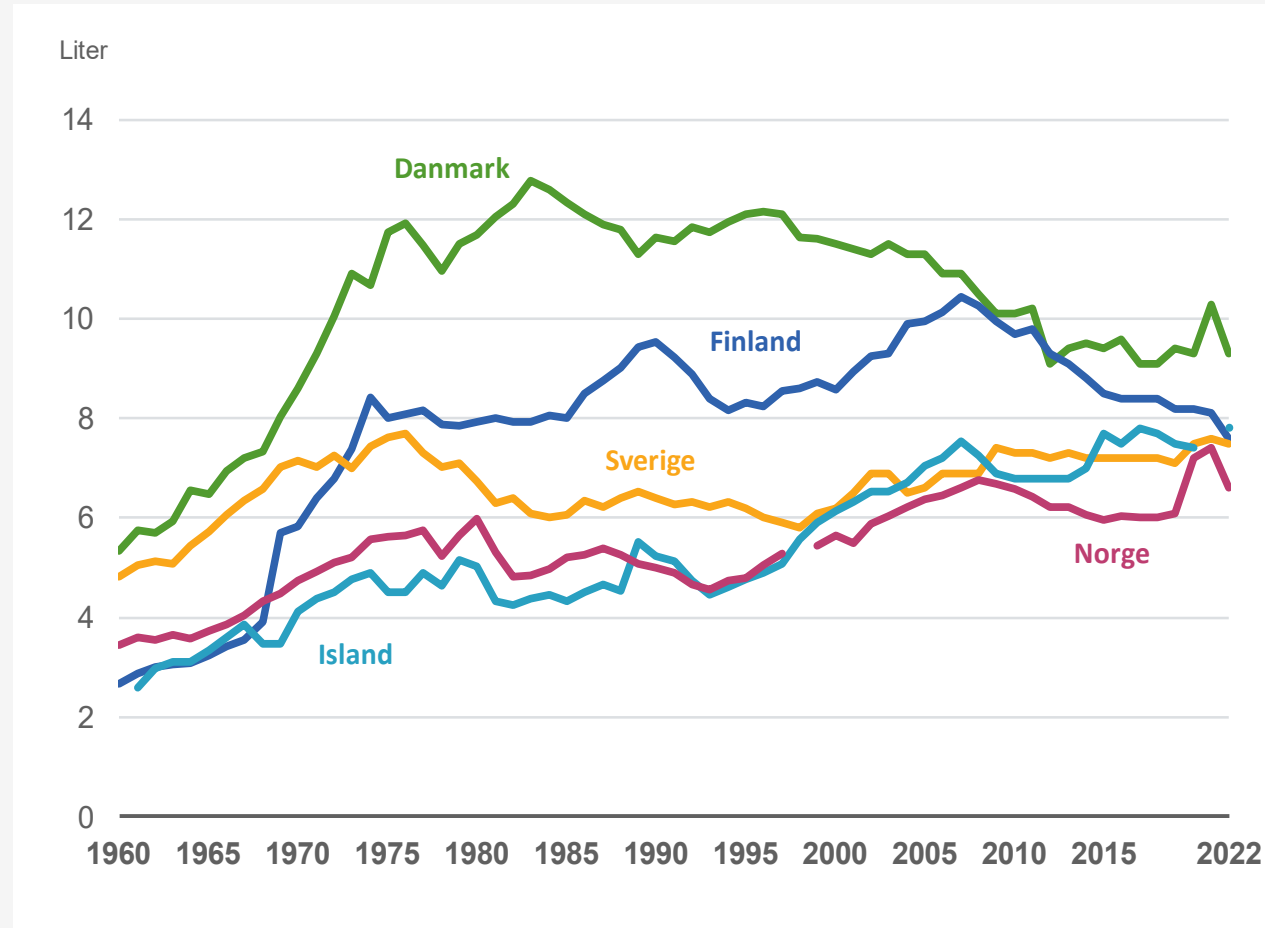
Källor: Alkoholkonsumtion. FOS. THL; Valvira.

# Realprisindex för alkoholkonsumtionen 1960–2022, 2000=100



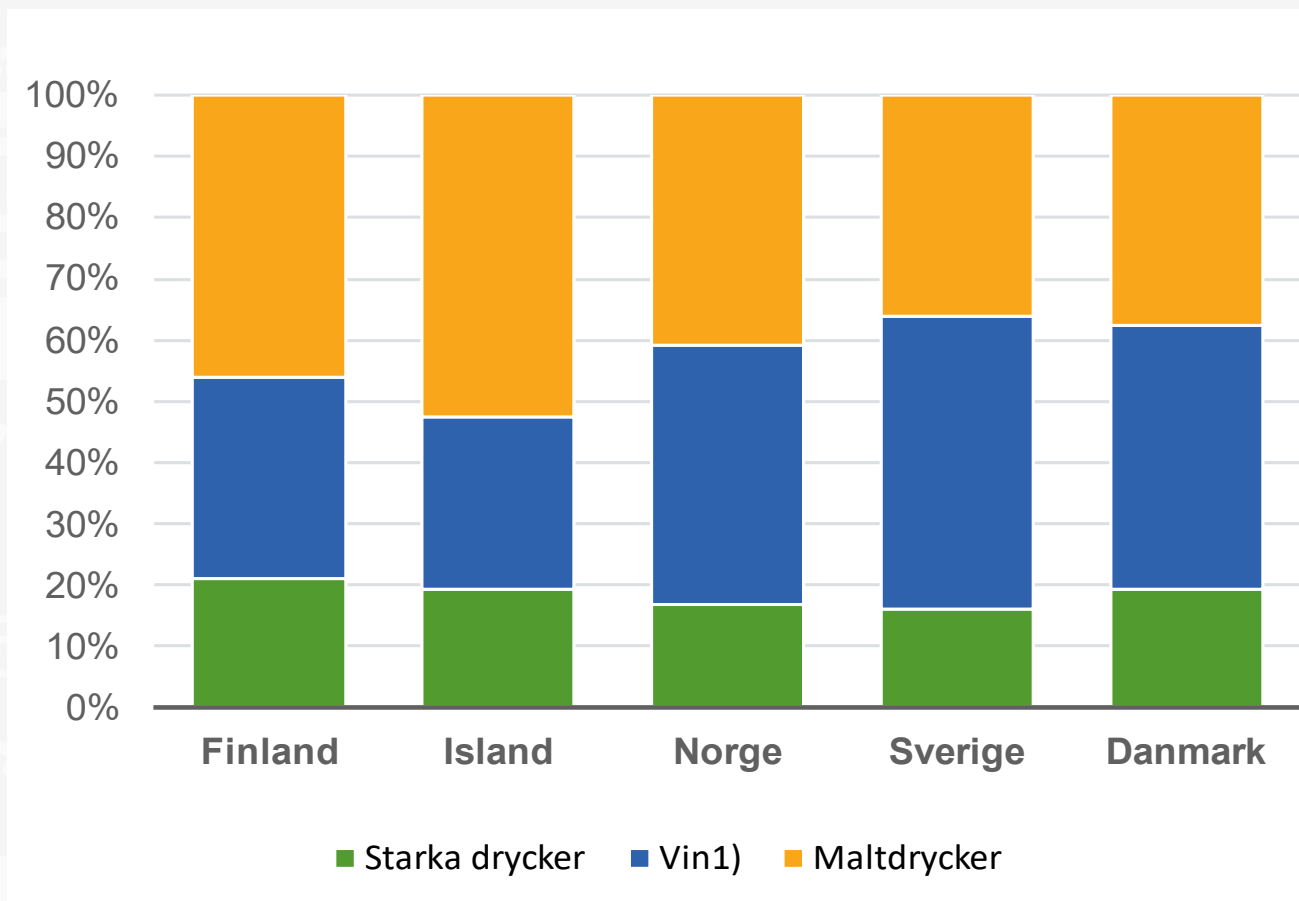
Källa: Prisindex för alkoholdrycker. FOS. THL

# Registrerad alkoholkonsumtion i 100 % alkohol i nordiska länder per invånare 15 år och över 1960–2022, liter



Källor: THL; Centralförbundet för alkohol- och narkotikaupplysning, (CAN); Norwegian Institute of Public Health, Statistics Denmark; Statistics Iceland.

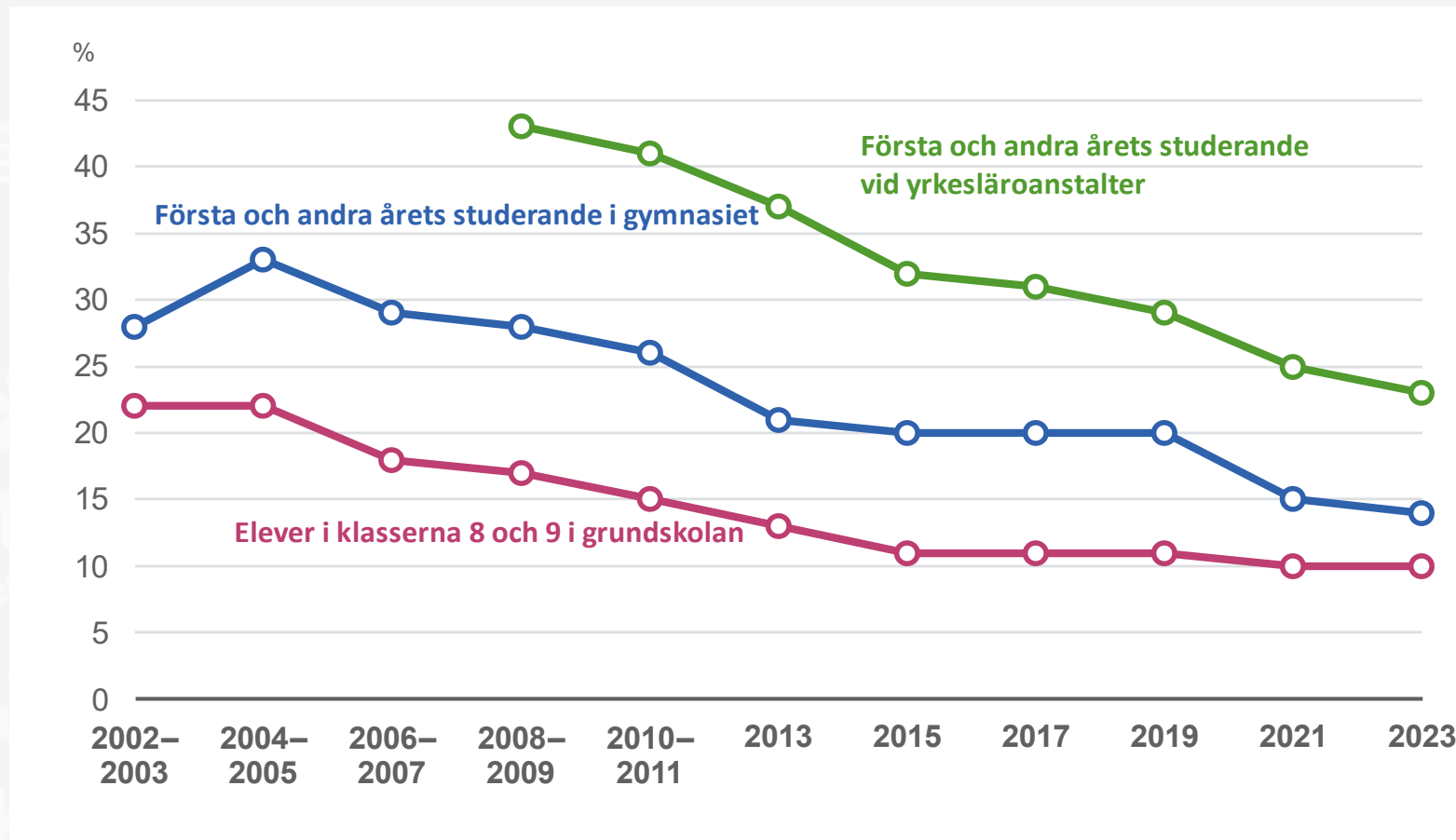
# Fördelning av registrerad alkoholkonsumtion i 100 % alkohol i Norden per befolkning som är 15 år eller äldre 2022



1) I vinerna ingår cider och ready-to-drink -drycker (såsom long drink)

Källor: THL; Centralförbundet för alkohol- och narkotikaupplysning, CAN; Norwegian Institute of Public Health; Statistics Denmark; Statistic Iceland.

# Andelen 14–20-åringar pojkar som varje månad dricker alkohol i berusningssyfte\* 2002–2023

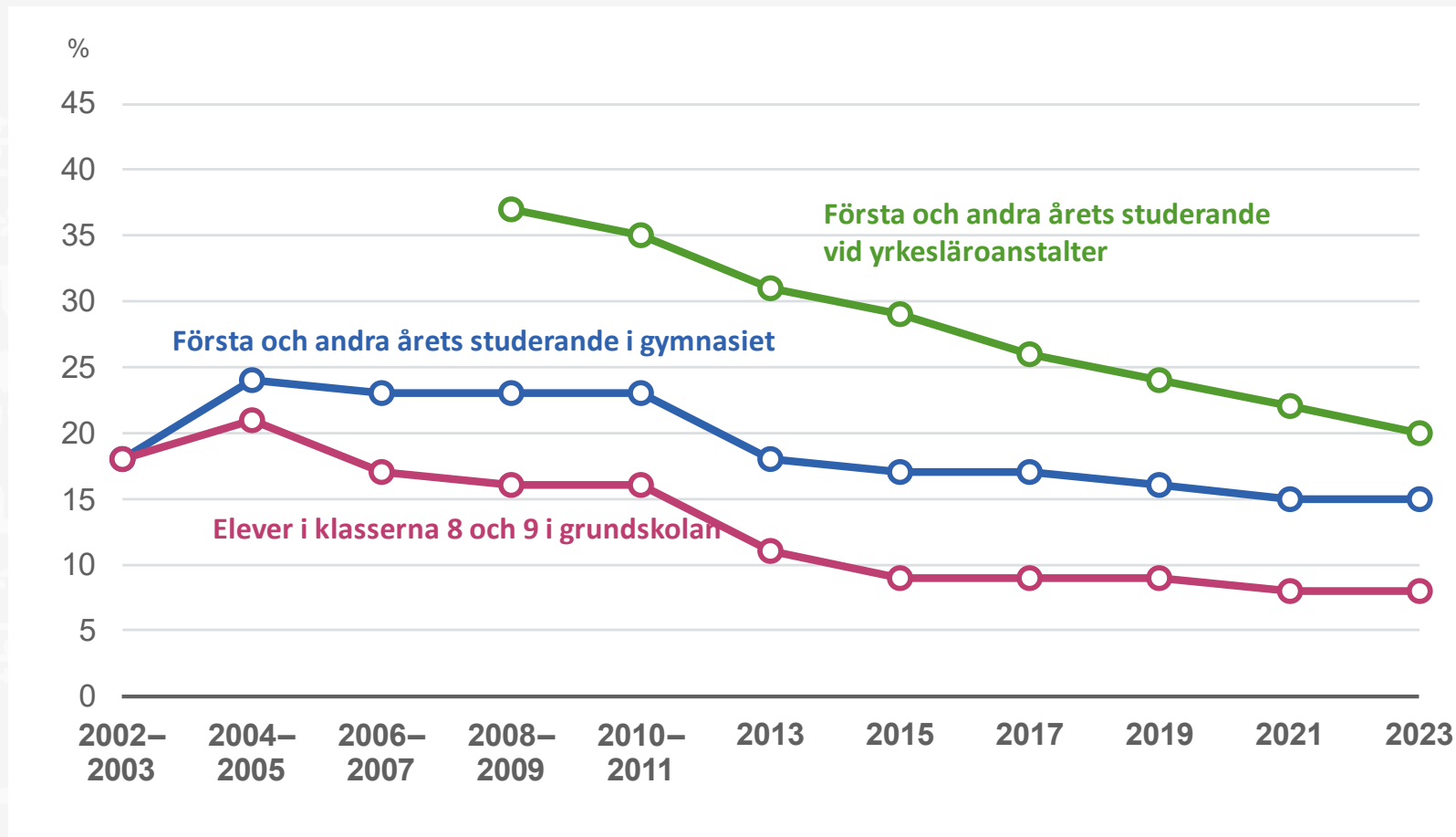


\* Den som varje månad dricker alkohol i berusningssyfte är en person som 1–2 gånger per månad eller oftare dricker sig verkligen full.

Källa: Enkäten Hälsa i skolan. THL.



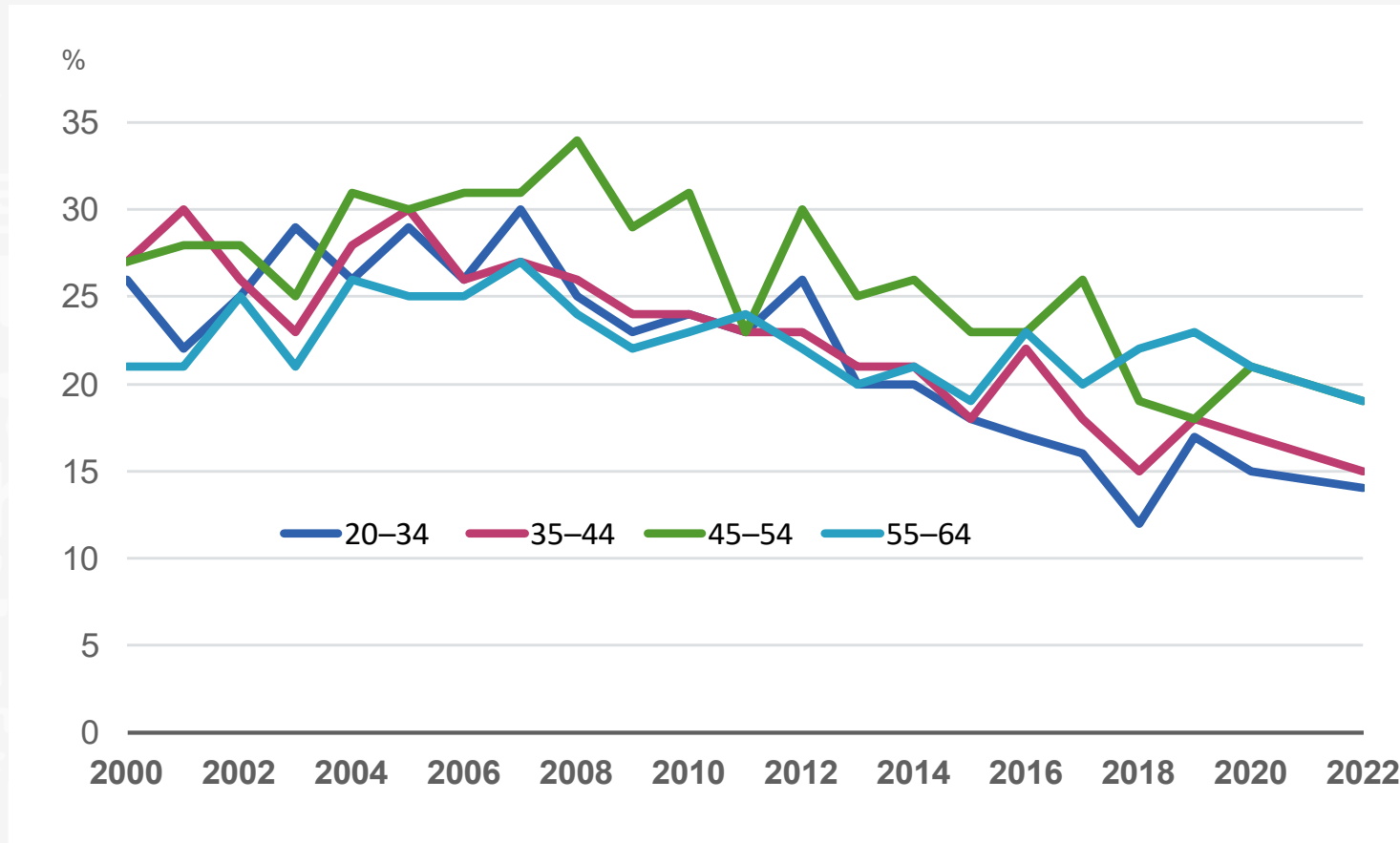
# Andelen 14–20-åringar flickor som varje månad dricker alkohol i berusningssyfte\* 2002–2023



\* Den som varje månad dricker alkohol i berusningssyfte är en person som 1–2 gånger per månad eller oftare dricker sig verkligen full.

Källa: Enkäten Hälsa i skolan. THL.

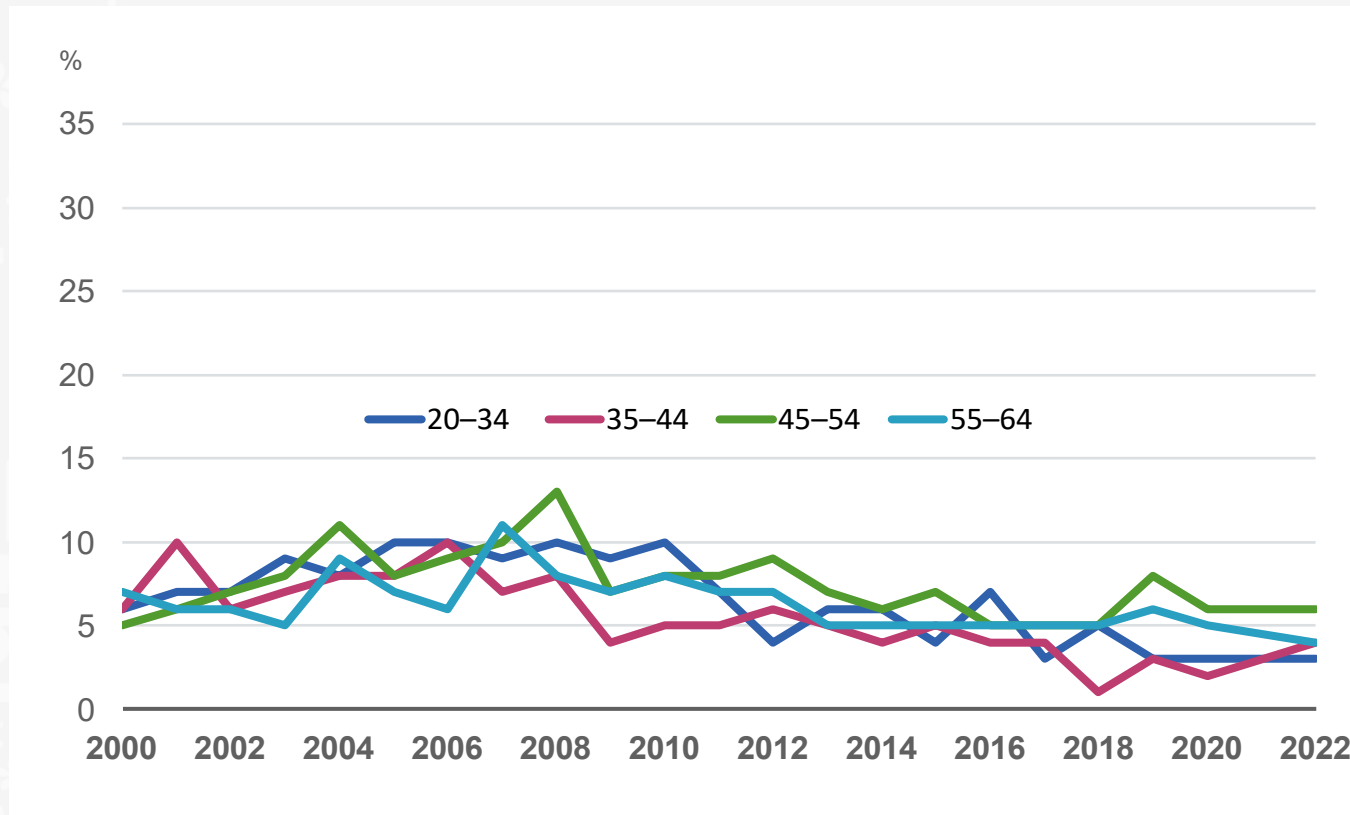
# Andelen 20–64-åriga män som varje vecka dricker alkohol i berusningssyfte\* 2000–2022



\* Antal personer som dricker sex portioner alkohol eller mer per gång minst en gång i veckan.

Källor: Undersökningen Den finländska vuxenbefolkningens hälsobeteende och hälsa (AVTK) år 2000–2011, THL. Den regionala hälso- och välfärdsundersökningen (ATH) år 2012–2017, THL. FinSote från och med år 2018, THL.

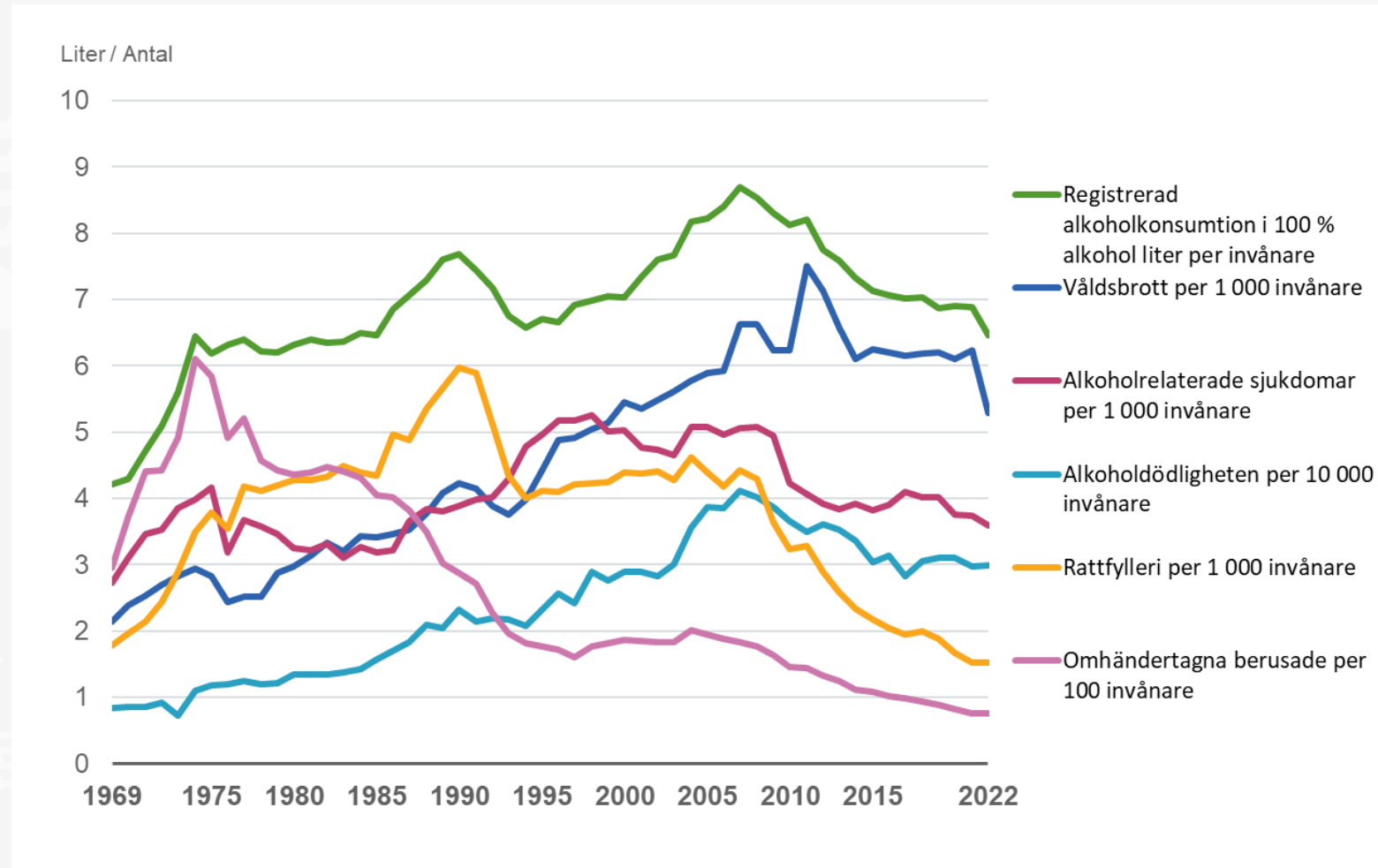
# Andelen 20–64-åriga kvinnor som varje vecka dricker alkohol i berusningssyfte\* 2000–2022



\* Antal personer som dricker sex portioner alkohol eller mer per gång minst en gång i veckan.

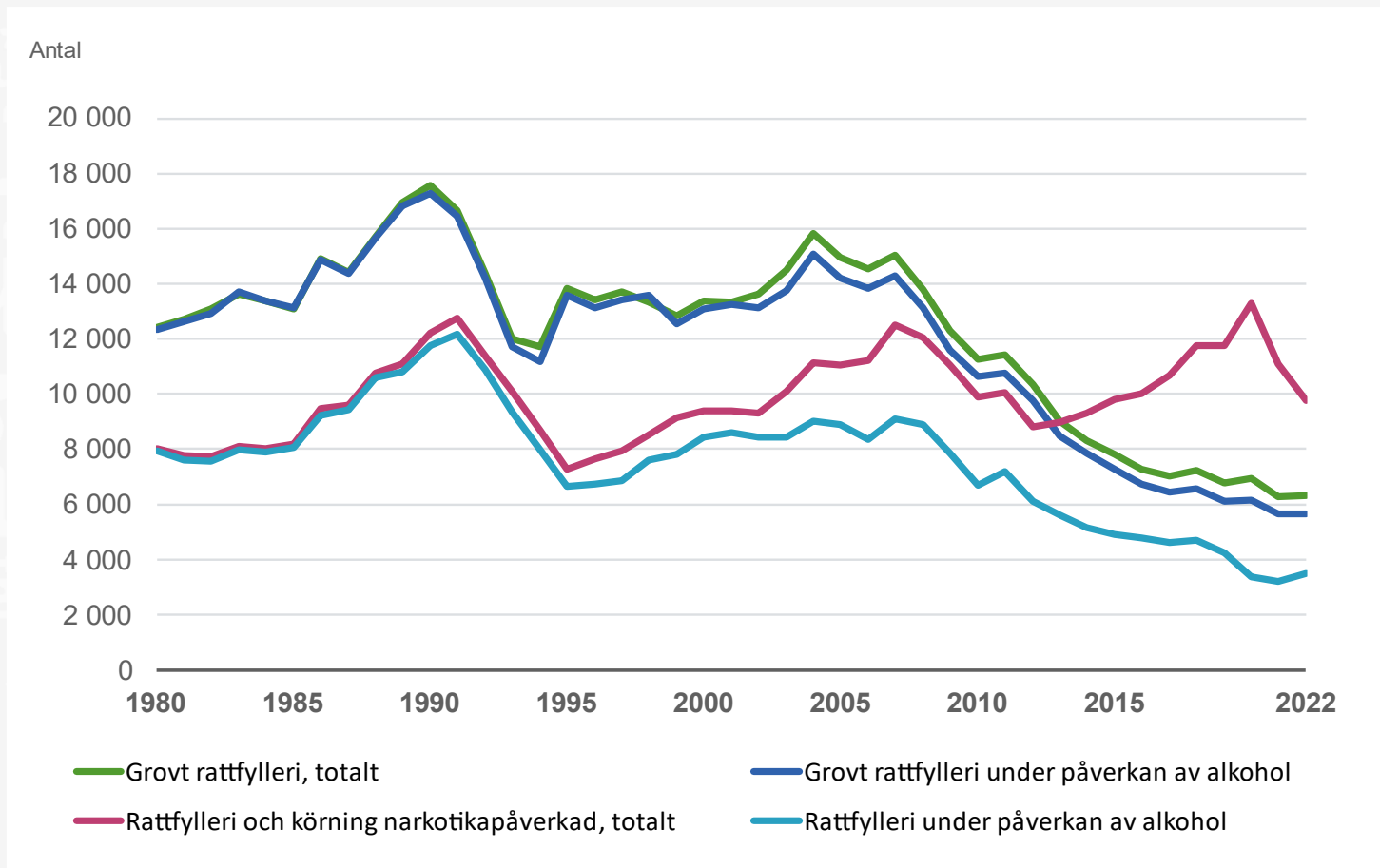
Källor: Undersökningen Den finländska vuxenbefolkningens hälsobeteende och hälsa (AVTK) år 2000–2011, THL. Den regionala hälso- och välfärdsundersökningen (ATH) år 2012–2017, THL. FinSote från och med år 2018, THL.

# Registrerad alkoholkonsumtion och skador som beror på alkoholbruk 1969–2022



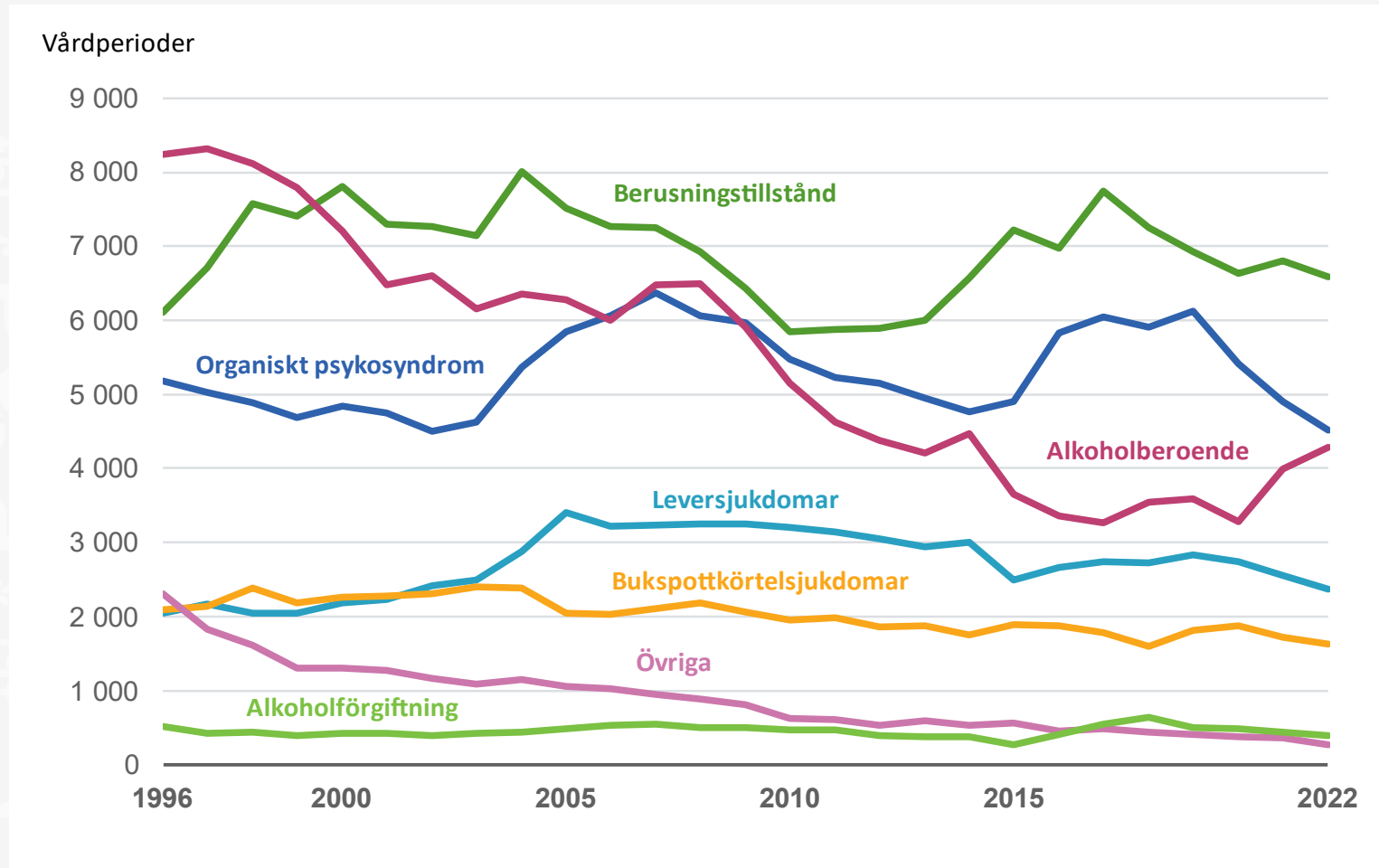
Källor: Alkoholkonsumtion. FOS. THL; Valvira; Primärvård. FOS. THL; Specialiserad sjukvård. FOS. THL; Dödsorsaker. FOS. Statistikcentralen; Brott och tvångsmedel. FOS. Statistikcentralen

# Fall av rattfylleri och grova rattfylleri som uppmärksammades av polisen 1980–2022



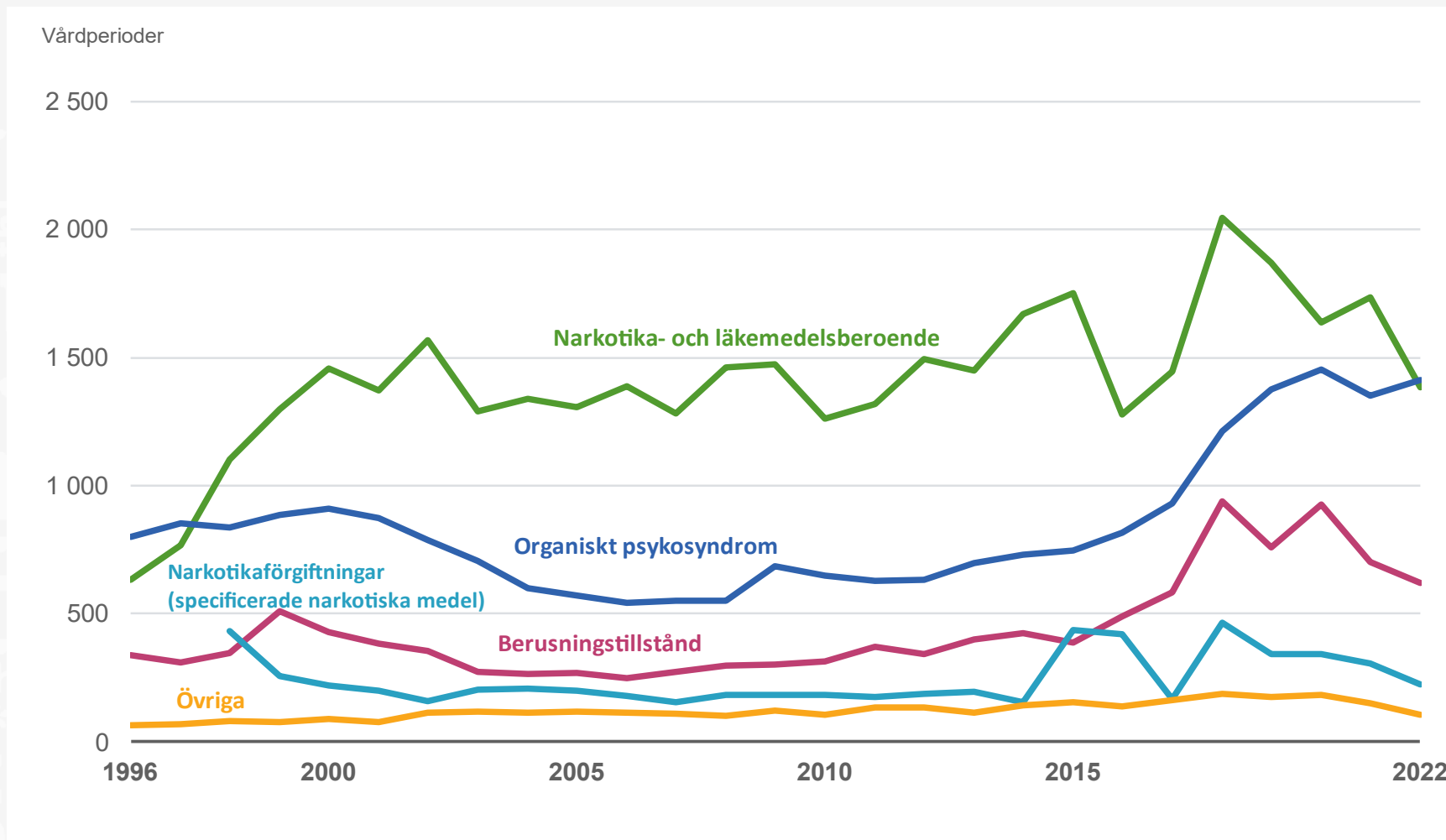
Källor: Brott och tvångsmedel. FOS. Statistikcentralen; THL.

# Alkoholrelaterade sjukdomar, vårdperioder 1996–2022, huvuddiagnos



Källor: Primärvård. FOS. THL; Specialiserad. sjukvård. FOS.THL.

# Narkotikarelaterade sjukdomar, vårdperioder 1996–2022, huvuddiagnos



Källor: Primärvård. FOS. THL; Specialiserad, sjukvård. FOS. THL.

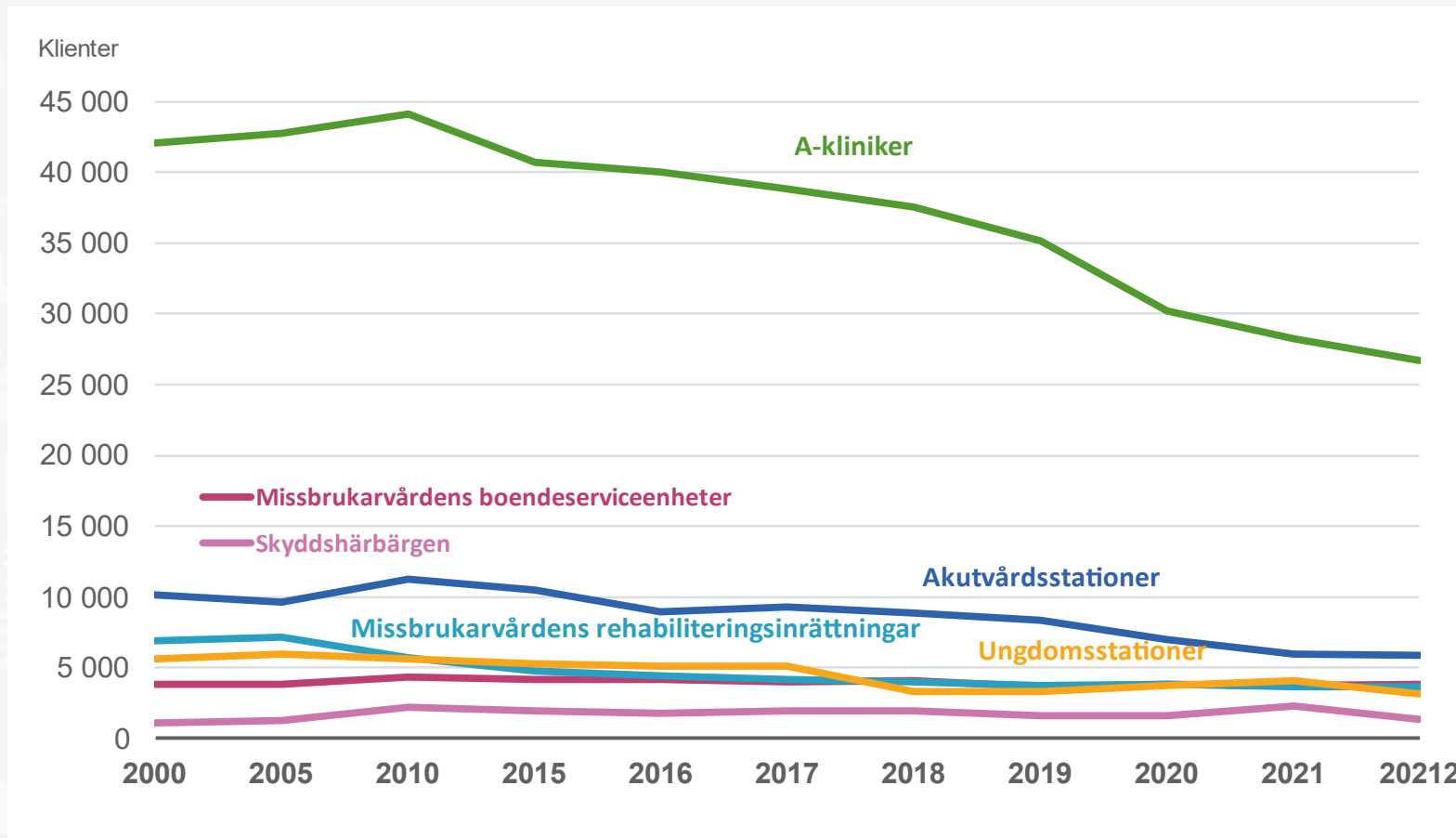
# Alkohol- och narkotikarelaterade sjukdomar, vårdperioder efter åldersgrupp på vårdavdelningar inom hälso- och sjukvården 2021, procentandelar

Åldersgrupp	Alkohol	Narkotika	Sömnmedel och sedativa	Läkemedel förgiftningar	Totalt
-14	1,6	2,0	1,6	11,2	2,9
15-19	2,0	7,1	5,7	18,5	4,8
20-24	2,7	16,7	15,8	14,5	6,0
25-44	23,7	62,3	44,8	27,1	28,8
45-64	47,8	10,3	17,1	18,4	39,2
65-	22,2	1,4	15,0	10,2	18,1
	100 %	100 %	100 %	100 %	100 %
<b>N</b>	<b>20 121</b>	<b>3 122</b>	<b>386</b>	<b>3 592</b>	<b>27 221</b>
Män	77,6 %	70,7 %	60,4 %	66,0 %	70,8 %

Källor: Primärvård. FOS. THL; Specialiserad sjukvård. FOS. THL.



# Missbrukarvårdens specialtjänster (service finansierad av kommuner) 2000–2022, klienter under året



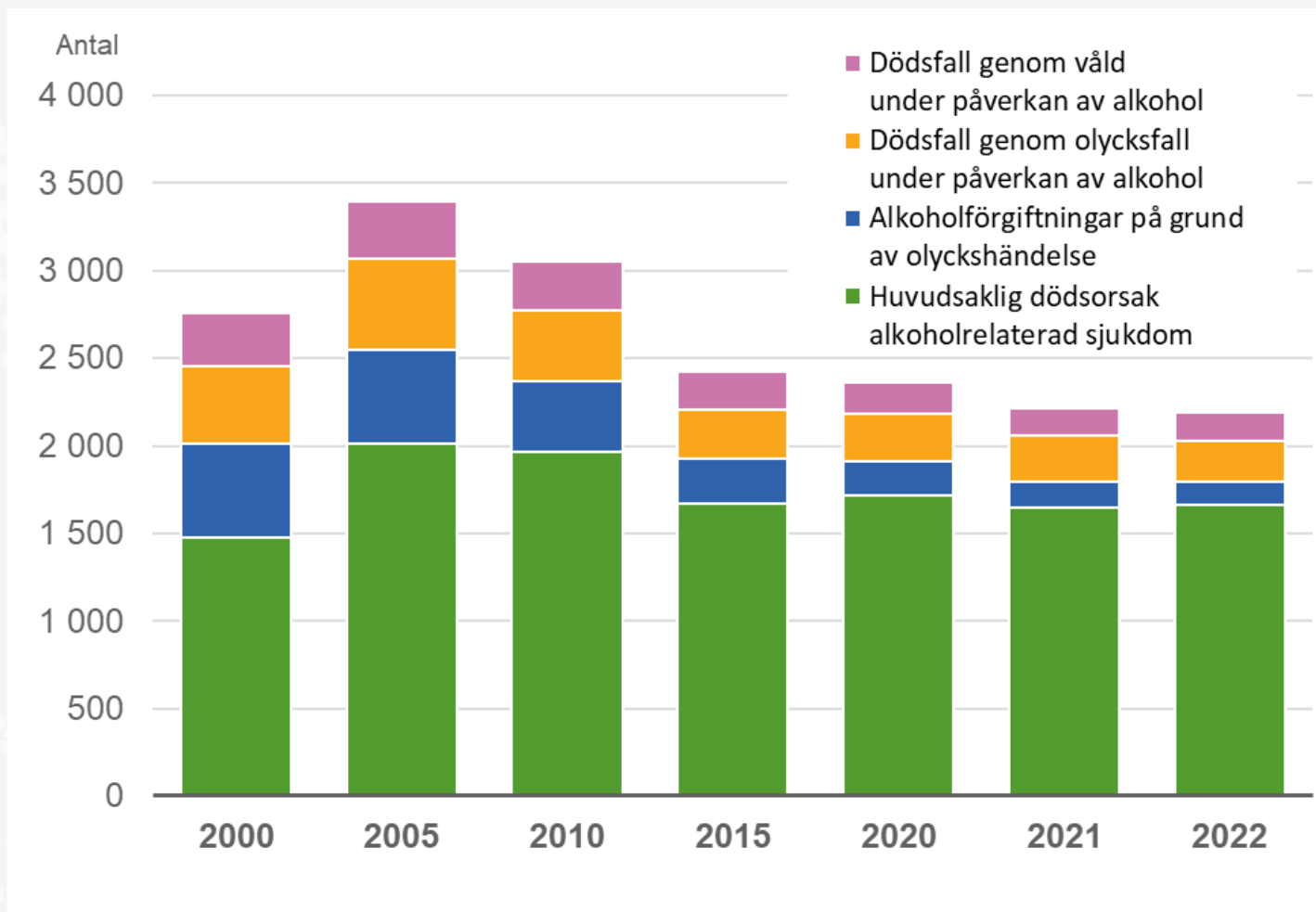
Källa: Fram till år 2014 Kommunernas och samkommunernas ekonomi och verksamhet. FOS. Statistikcentralen och från år 2015 Statistik över verksamhetsuppgifter om sociala tjänster. Hälso- och sjukvårdens verksamhetsuppgifter. THL

# Klienter på institutioner för missbrukarvård efter åldersgrupp 2022

Åldersgrupp	Antal	%
-19	97	1,8
20-24	479	9,0
25-29	618	11,6
30-34	638	12,0
35-44	1 373	25,7
45-54	1 025	19,2
55-64	736	13,8
65-	371	7,0
Totalt	5 337	100
Män	3 952	74,0
Kvinnor	1 385	26,0

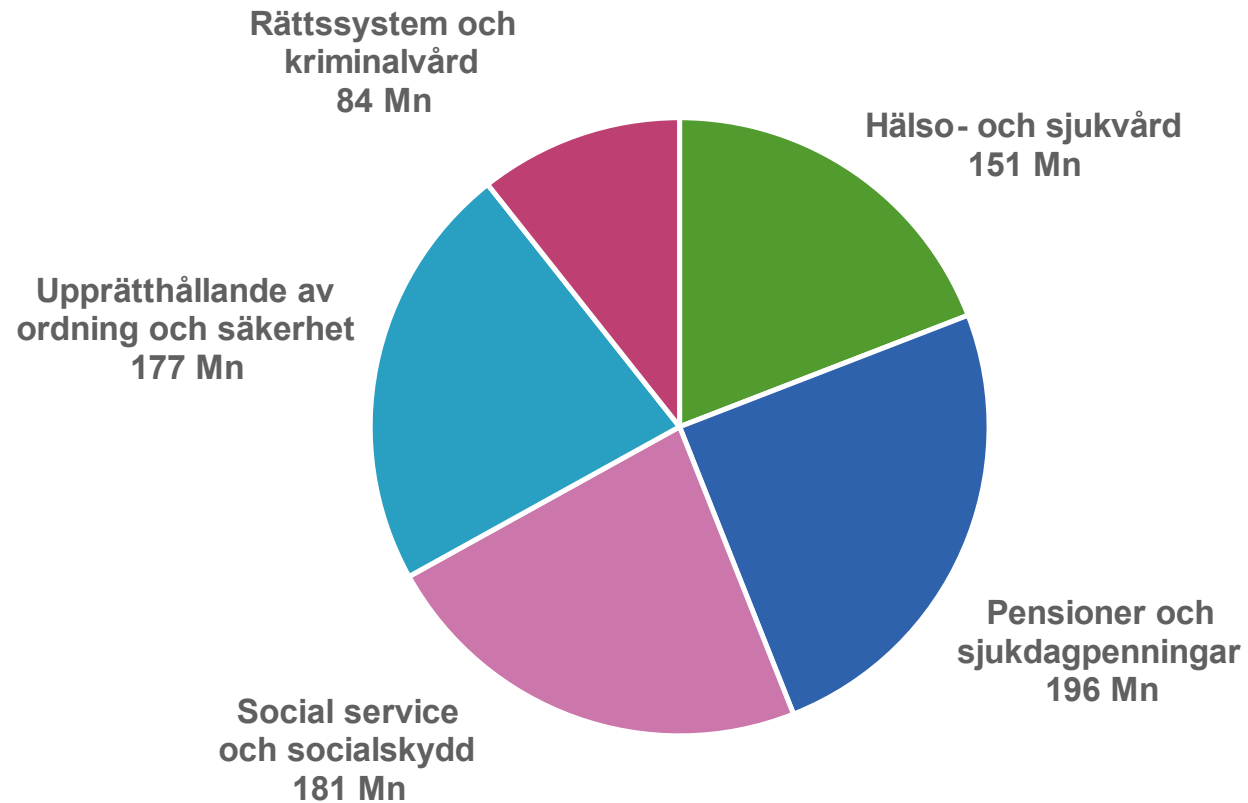
Källor: Institutionsvård och boendeservice inom socialvården. FOS. THL..

# Alkoholrelaterade dödsfall 2000–2022



Källor: Dödsorsaker. FOS. Statistikcentralen; THL.

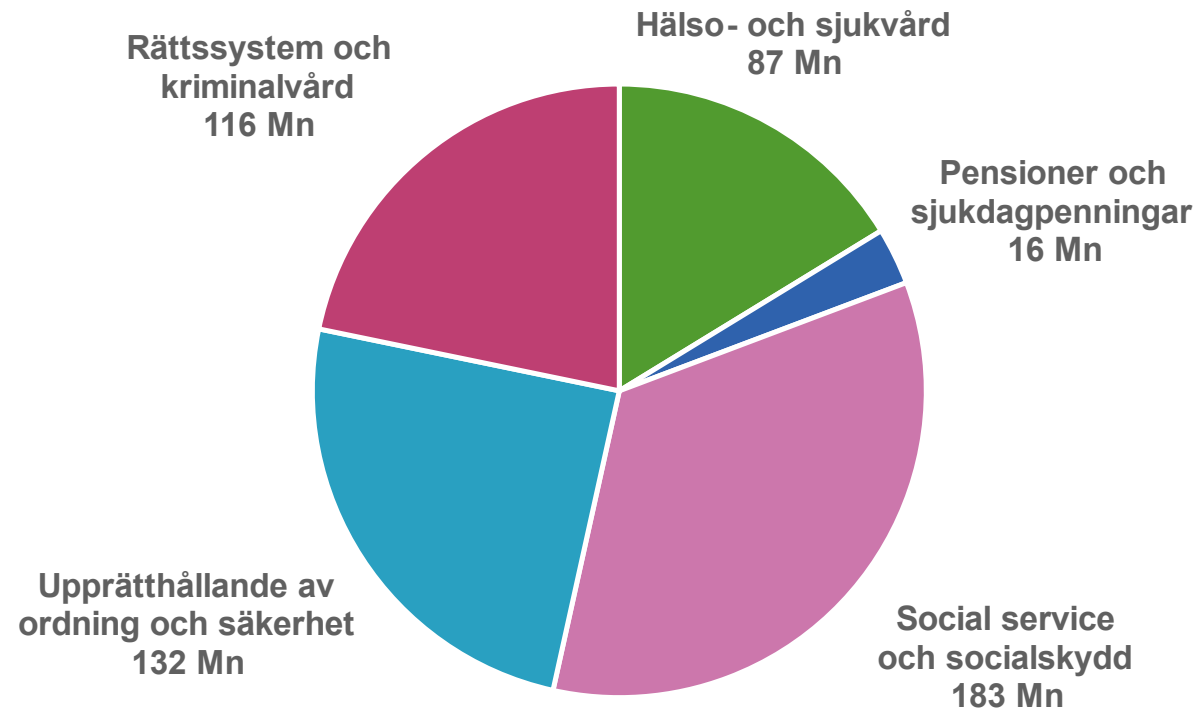
# Kostnader för alkoholrelaterade skador per huvudgrupp 2020, euro



Siffrorna är medelvärden för kostnader.

Källa: Skadekostnader för alkohol och andra droger, THL.

# Kostnader för drogrelaterade skador per huvudgrupp 2020, euro



Siffrorna är medelvärden för kostnader.

Källa: Skadekostnader för alkohol och andra droger, THL.

# Ytterligare information

- Statistisk årsbok om alkohol och narkotika 2023. Finlands officiella statistik. FOS.
  - Online-version (gratis): <https://thl.fi/sv/web/thlfi-sv/statistik-och-data/statistik-efter-amne/alkohol-droger-och-beroende/statistisk-arsbok-om-alkohol-och-narkotika>
- Statistikcentralen: [https://www.stat.fi/index\\_sv.html](https://www.stat.fi/index_sv.html)
- Tillstånds- och tillsynsverket för social- och hälsovården (Valvira): <https://www.valvira.fi/web/sv>