



Hyvinvointia edistävä toiminta helposti löydettäväksi!

Hyte-palvelukonseptin kansallisen kehittämistyön esittely (RRP 2022-2025)

Suomen kestävän kasvun ohjelma (RRP)

Terveyden ja hyvinvoinnin laitos

Suomen kestävä kasvun ohjelma rakentuu neljälle pilarille



Pilari 1: Vihreä siirtymä tukee talouden rakennemuutosta ja hiilineutraalia hyvinvointiyhteiskuntaa



Pilari 2: Digitalisaation ja datatalouden avulla vahvistetaan tuottavuutta ja tuodaan palvelut kaikkien saataville



Pilari 3: Työllisyysasteen ja osaamistason nostaminen kestävä kasvun vauhdittamiseksi (osin)



Pilari 4: Sosiaali- ja terveydenhuollon palvelujen saatavuuden vahvistaminen ja kustannusvaikuttavuuden lisääminen.

STM:n
hallinnonala





PILARI 4

Edistetään hoitotakuun toteutumista, puretaan koronavirustilanteen aiheuttamaa sosiaali- ja terveydenhuollon hoito-, kuntoutus- ja palveluvelkaa

Investointi 1

- **Hoitotakuun** toteutuminen
- **Palveluvelan purku** hoidoissa ja kuntoutuksessa

Investointi 3

Vahvistetaan

- kustannusvaikuttavuutta tukevaa **tietopohjaa** ja
- **vaikuttavuusperusteista** ohjausta

Investointi 2

Edistetään hoitotakuun toteutumista vahvistamalla **ennaltaehkäisyä** ja ongelmien varhaista tunnistamista

Investointi 4

Otetaan käyttöön hoitotakuuta edistävät palvelumuotoillut **digitaaliset innovaatiot**



Hyvinvoinnin ja terveyden edistämisen (hyte) palvelukonsepti

- **Tavoite ja indikaattori:** Osana sosiaali- ja terveydenhuollon uudistusta kehitetään ja otetaan käyttöön monialaisten palvelujen integroidut toimintamallit ja digitaaliset palvelut kaikilla hyvinvointialueilla vuoden 2024 loppuun mennessä.
- Hankerahoitus EU:lta (NextGenerationEU)
- Kansallinen koordinaatio: THL
- Kehittäjäverkostossa mukana kaikki hyvinvointialueet ja Helsingin kaupunki
- Yhteistyökumppanit digikehittämisessä: DigiFinland Oy, DWV ja Kela

THL koordinoi hyte-palvelukonseptin kehittämistyötä 2022 – 2025



Hyte-palvelukonseptia kehitetään yhteistyössä

Yli 100 alueellista kehittäjää mukana kuukausittaisissa kehittäjätapauksissa

Kuukausittaiset tapaamiset kansallisen verkoston kanssa

5 kunta- ja järjestöryhmän tapaamista

1000 osallistujaa hankkeen avoimissa webinaareissa

Jatkuva yhteistyö kansallisten toimijoiden kanssa



Tuotokset ja julkaisut suuntaavat yhteistä työtä

Kansallinen hyvinvoinnin ja terveyden edistämisen palvelukonsepti määritelty

3 julkaistua esiselvitystä

Tiedä ja toimi -kortti

Lukuisia puheenvuoroja eri foorumeissa

Viestintämateriaaleja: verkkosivu, Innokylä-sivu, video, esite, tallenteet ja diaesitykset



Muutos konkretisoituu hyvinvointialueilla

Kaikki alueet kehittävät toimintamallin, jonka avulla sote-ammattilainen voi ohjata asiakkaansa hyte-toimintaan

Kaikki alueet kokoavat tiedot hyte-palveluista ja -toiminnasta digitaaliselle palvelutarjottimelle

16 aluetta edistää hyte-lähetteen käyttöönottoa

5751 hyte-palvelukuvausta Suomi.fi-palvelutietovarannossa

Mukana kaikki hyvinvointialueet ja Helsingin kaupunki. Digikehittämisen kumppaneina DigiFinland Oy ja DVV.

Mistä on kyse

Hajanaisesta ja sattumanvaraisesta asiakas- ja palveluohjauksesta ja tiedon jakamisesta yhtenäisempään ja saavutettavampaan toimintatapaan.

Hyvinvoinnin ja terveyden edistämisen palvelukonsepti tuo hyvinvointia edistävän toiminnan helposti löydettäväksi.

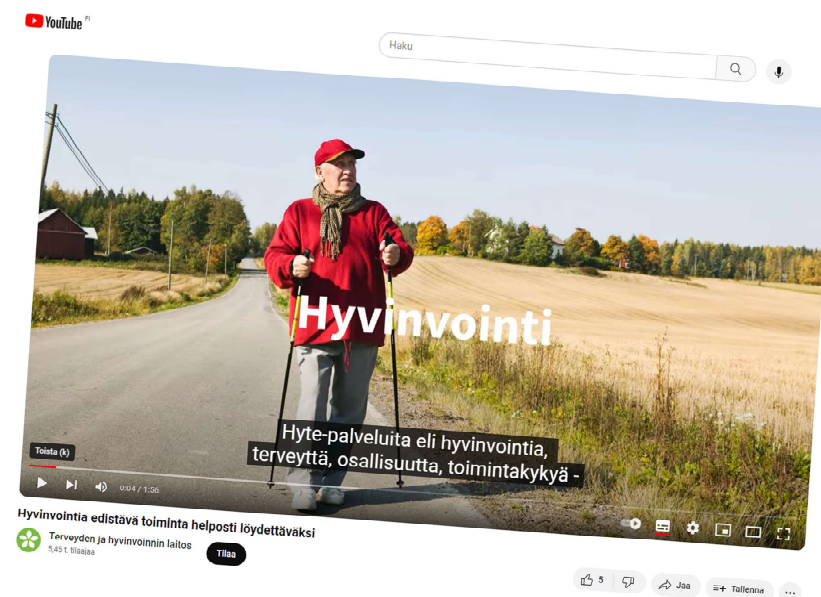


Video: Hyvinvointia edistävä toiminta helposti löydettäväksi (kesto 1:56 min)

THL koordinoi ajankohtaista hyvinvoinnin ja terveyden edistämisen kehittämistyötä, jonka tavoitteena on tehdä hyvinvointia ja terveyttä edistävä toiminta helposti löydettäväksi asukkaille ja ammattilaisille.

Videolla THL:n ja Digi- ja väestötietoviraston (DWW) asiantuntijat kertovat miten digitaaliset palvelutarjottimet tukevat hyvinvoinnin ja terveyden edistämistä jatkossa.

<https://www.youtube.com/watch?v=wJBtQR9FopA>



Miksi hyte-palvelukonsepti tarvitaan?

Hyvinvointia edistävä
toiminta helposti
löydettäväksi!

- **Ihmisen näkökulmasta**
Hyvinvointia tukevat palvelut ja toiminta helpommin löydettävissä, oman ja läheisten hyvinvoinnin ja terveyden edistäminen ja ylläpitäminen lisääntyvät.
- **Ammattilaisen näkökulmasta**
Ajantasainen tieto alueen hyvinvointia edistävästä palveluista ja toiminnasta ammattilaisten käytettävissä, asiakas- ja palveluohjauksen työväline
- **Palvelun tuottajan ja toiminnan toteuttajan näkökulmasta**
Palveluihin ja toimintaan ohjautuu asukkaita, joita ne voivat aidosti hyödyttää. Yhteistyö toimijoiden välillä tiivistyy.
- **Hyvinvointialueen näkökulmasta**
Asukkaiden hyvinvointi lisääntyy ja ennaltaehkäisyyn panostaminen vähentää sote-palvelujen tarvetta
- **Jatkokehittämisessä myös kansallinen näkökulma**
Yhtenäiset tiedonhallinnan rakenteet ja vertailutiedot



Kansallisen kehittämistyön kumppanit

- Sosiaali- ja terveysministeriö
- Valtionvarainministeriö
- Digi- ja Väestötietovirasto
- DigiFinland Oy
- Kela
- Kaikki hyvinvointialueet ja Helsingin kaupunki
- Terve Kunta -verkosto
- Suomen Kuntaliitto
- SOSTE, Suomen sosiaali ja terveys ry
- Järjestöt
- Muut sidosryhmät



Kaikki hyvinvointialueet mukana kehittämistyössä

- THL vastaa kansallisen kehittämisen koordinaatiosta ja alueellisen kehittämistyön tuesta
- Kaikki hyvinvointialueet ja Helsingin kaupunki mukana kansallisessa yhteiskehittämisessä
- Verkostossa myös kansalliset toimijat (DF, DWV ja STM)
- Säännölliset tapaamiset kerran kuussa + teematapaamisia ja vapaamuotoista sparrailua
- Alueellisilla hankkeilla velvoite yhteistyöhön:
 - STM:n hankeopas 2023-2025: Palvelutarjottimien sekä asiakas- ja palveluohjauksen kansalliset määritelmät tehdään yhteistyössä alueiden ja THL:n kanssa.
 - Aluehankkeet nimeävät osallistujan THL:n koordinoimaan kansalliseen valmistelutyöhön



Yhteistä työskentelyä 21.3.2023

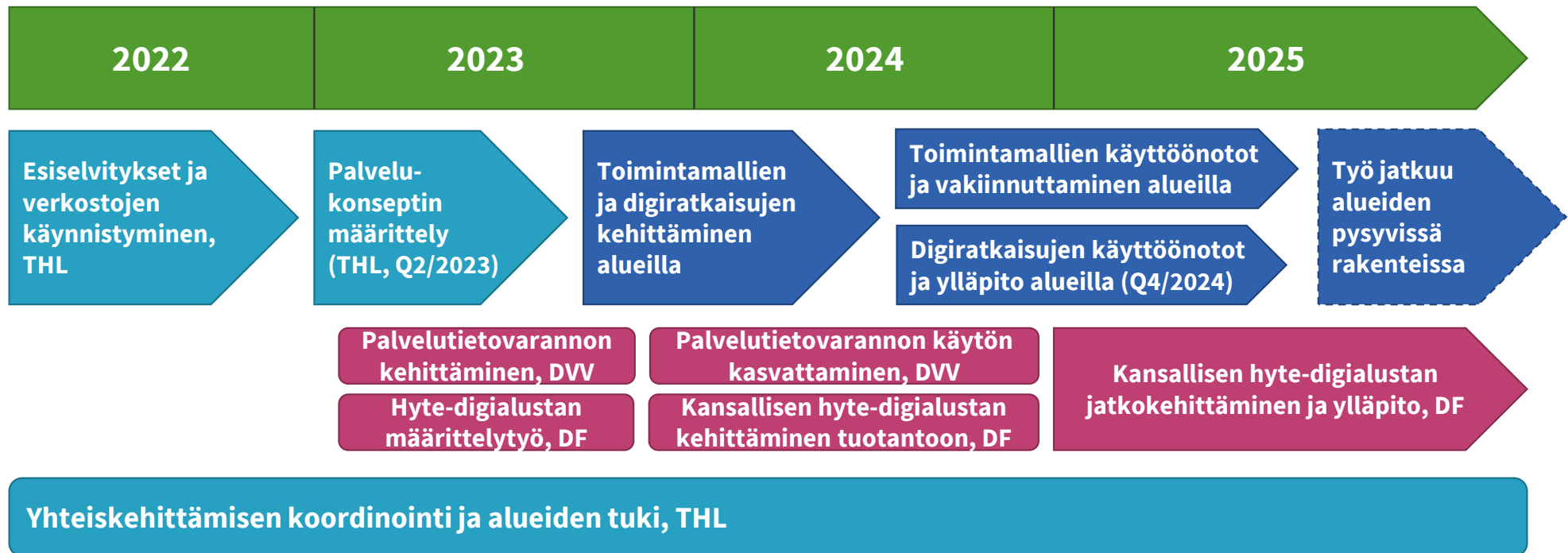
Kuva: Nelli Valli, THL

Kansallisen hyte-palvelukonseptin kehittämistyön aikajana (RRP)

THL

Digikehittäminen

Alueellinen hanketyö



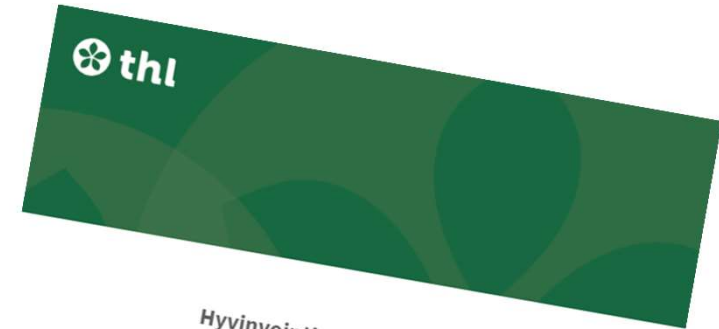
Hyte-palvelukonseptin kehittämistyön tuen päätehtävät syksy 2023 – 2024 (THL)

Projektin päätehtävät syksy 2023	Projektin päätuotokset syksy 2023	Keskeisimmät riskit
Hyte-palvelujen kuvaamisen tuki alueilla (DVV)	Palvelutietovarannon kehittämisessä tuettu, hyte-palveluiden määrä varannossa kasvanut	Hyte-palveluiden kuvaaminen Palvelutietovarannon ei ole riittävä
Digiratkaisujen kehittämisen tuki (DF ja DVV)	Määrittelytyössä tuettu ja määritelty yhdessä DVV ja DF	Kansallinen digitaalinen malli ei osoittaudu riittävän houkuttelevaksi
Monialaisten asiakas- ja palveluohjauksen toimintamallien käyttöönoton tuki	Kaikki alueet käynnistävät monialaisen asiakas- ja palveluohjauksen toimintamallin kuvauksen Innokylään	Alueet eivät kykene aloittamaan toimintamallin kuvaamista
Työn koordinointi ja alueiden tuki	Tukimateriaalit ja vertaistuen mahdollistaminen	Vuorovaikutus ei toimi eikä luottamusta synny

Projektin päätehtävät 2024	Projektin päätuotokset 2024	Keskeisimmät riskit
Digialustan pilotointi ja kehittämisen tuki (DF)	Digiratkaisu on pilotoitu tai testattu kaikilla alueilla	Kansallinen digialusta ei osoittaudu riittävän houkuttelevaksi
Digiratkaisujen käyttöönoton ja vakiinnuttamisen tuki (DF&DVV)	Digiratkaisut on otettu käyttöön kaikilla alueilla	Alueet eivät ota käyttöön digiratkaisuja
Toimintamallien kehittämisen, käyttöönoton ja vakiinnuttamisen tuki alueilla	Kaikilla alueilla on toimintamalli käytössä asukkaiden monialaiseen ohjaamiseen (integroidut toimintamallit)	Toimintamalli ei juurru osaksi alueen käytäntöjä
Työn koordinointi ja alueiden tuki	Tukimateriaalit ja vertaistuen mahdollistaminen	Vuorovaikutus ei toimi eikä luottamusta synny

Hyte-palvelukonseptin kuvaus

- **Hankkeen välitavoite:** Tuotetaan monialaisen palvelukonseptin kuvaus (kvartaali 2/2023 mennessä)
- **Julkaistiin kesäkuussa 2023**
- Kuvaus laadittu yhteistyössä hyvinvointialueiden, kuntien ja järjestöjen sekä kansallisten asiantuntijoiden kanssa
- Tukee alueilla tehtävää kehittämis- ja vakiinnuttamistyötä, jota tehdään Kestävän kasvun ohjelman (RRP) hankkeissa
- Työvälineenä Hyte-kokonaisarkkitehtuuri (STM 2021, päivitystyö käynnissä 2023)



Hyvinvointia edistävä toiminta
helposti löydettäväksi –
hyvinvoinnin ja terveyden edistämisen
kansallisen palvelukonseptin määrittelyä

Terveyden ja hyvinvoinnin laitos
Institutet för hälsa och välfärd
Finnish Institute for Health and Welfare
PL / PB / P.O. Box 30 • FI-00271 Helsinki, Finland
Puh/tel +358 29 524 6000
www.thl.fi

Suomen
kestävän kasvun
ohjelma

 Euroopan unionin rahoittama –
NextGenerationEU

Hyte-palvelukonseptin kolme osa-aluetta



Lähde:
THL 2023, luku 3.1

Hyte-palvelukonsepti = palveluohjaus + palvelutarjotin

Monialainen asiakas- ja palveluohjaus

Riittävästi tukea, ohjausta ja neuvontaa asukkaille, jotka eivät pysty, osaa tai halua käyttää digitaalisia asiointikanavia

Osallistumiskynnystä madaltavia käytäntöjä (esim. taloudellinen tuki osallistumiseen)

Hyte-lähetekäytäntöjä (esimerkiksi hyvinvointilähete)

Hyvinvoinnin arvioinnin työvälineitä, (esimerkiksi hyvinvointitarkastus)

Elintapaohjauksen asiantuntijoiden tarjoamaa tukea ja ohjausta yms.

Digitaalinen palvelutarjotin (Tarmoa)

Sisällytetään tai linkitetään kansallisia hyvinvointia, terveyttä ja turvallisuutta edistäviä digitaalisia palveluja

Sisällytetään tai linkitetään itse- ja omahoidon välineitä

Sisällytetään tai linkitetään hyvinvoinnin arvioinnin välineitä

Löytyy alueen hyte-palveluja ja toimintaa

- liikuntapalvelut ja liikkumisen edistäminen
- kulttuurihyvinvointi ja kulttuuriharrastaminen
- lähiluonnossa liikkuminen
 - elintapaohjaus ja terveystaitojen edistäminen
- terveellisen ravitsemuksen edistäminen
- osallisuuden edistäminen
- sosiaali- ja terveydenhuollon neuvontapalvelut ja yhteystiedot

Digitaalisen palvelutarjottimen toteutuksen minimikriteerit

- Hyvinvointialue päättää, ottaako se kansallisesti kehitettävän hyte-digialustan käyttöön (Tarmoa-palvelu, DigiFinland Oy) vai kehittääkö se itsenäisesti kansalliset kriteerit täyttävän digitaalisen ratkaisun.
- Kansallisia kriteerejä ovat:

Selkeä kieli, kielelliset oikeudet ja kieliversiot (suomi ja ruotsi)

Saavutettavuus ja lähdekoodin virheettömyys

Selkeät ja helposti löydettävät käyttäjän ohjeet saatavilla

Tiedon ajantasaisuus ja sovitut päivittämiss vastuut

Mukana kansallisia digipalveluja, kuten hyvinvoinnin arvioinnin työvälineitä

Digitaalinen palvelutarjotin on sekä asukkaiden että ammattilaisten käytettävissä

Tukee asukkaan itsenäistä hyvinvoinnin edistämistä, mutta ei korvaa oikeutta sote-palveluihin ja henkilökohtaiseen asiakas- ja palveluohjaukseen

Digitaalisen palvelutarjottimen käyttötietoja voidaan seurata

Digitaalisen palvelutarjottimen sisällön minimikriteerit

Monialaiselle palvelutarjottimelle koottavat palvelut ja toiminta:

Hyvinvointialueiden on tunnistettava ja koottava palvelutarjottimille näiden teemojen mukainen sisältö (minimikriteerit)	liikuntapalvelut ja liikkumisen edistämisen palvelut ja toiminta
	kulttuurihyvinvoinnin ja kulttuuriharrastamisen tuen palvelut ja toiminta
	lähiluonnossa liikkumisen mahdollistamisen palvelut ja toiminta
	elintapaohjauksen ja terveystaitojen edistämisen palvelut ja toiminta
	terveellisen ravitsemuksen edistämisen palvelut ja toiminta
	osallisuuden edistämisen palvelut ja toiminta (esim. vertaistuki ja sosiaalisen vuorovaikutuksen mahdollisuuksien tukeminen, yksinäisyyden ja sosiaalisen syrjäytymisen ehkäiseminen)
	sosiaali- ja terveydenhuollon neuvontapalvelut ja yhteystiedot
Hyvinvointialueet voivat harkintansa mukaan täydentää palvelutarjotinta näiden teemojen mukaisilla sisällöillä (alueellinen modifiointi)	mielenterveyden ja mielenterveystaitojen edistämisen palvelut ja toiminta
	päihdehaittojen ja riippuvuuksien ehkäisemisen palvelut ja toiminta
	aineellista elintasoja tukevat palvelut ja toiminta (esim. ruoka-apu, taloushallinnan edistäminen)
	kotoutumisen tuen palvelut ja toiminta
	työ- ja toimintakyvyn edistämisen palvelut ja toiminta
	muut hyvinvointia ja terveyttä edistävät palvelut ja toiminta

Hyte-palvelujen kuvaaminen palvelutarjottimelle

1 Tiedon syöttäminen

Hyvinvointialueet, kunnat, järjestöt ja muut toimijat kuvaavat hyte-palvelunsa Palvelutietovarantoon tai Lähellä.fi-palveluun.

Hyvinvointialueet
ja kunnat (S)



Palvelutieto-
varanto



Järjestöt ja
muut toimijat



Lähellä.fi-
verkkopalvelu



2 Tiedon hyödyntäminen

Tieto hyte-palveluista on koottuna yhdelle alustalle. Sen avulla asukas näkee oman alueensa palvelut yhdestä paikasta ja ammattilaiset ohjaavat asiakkaan hyvinvointia tukevan toiminnan pariin.

Verkkopalvelu



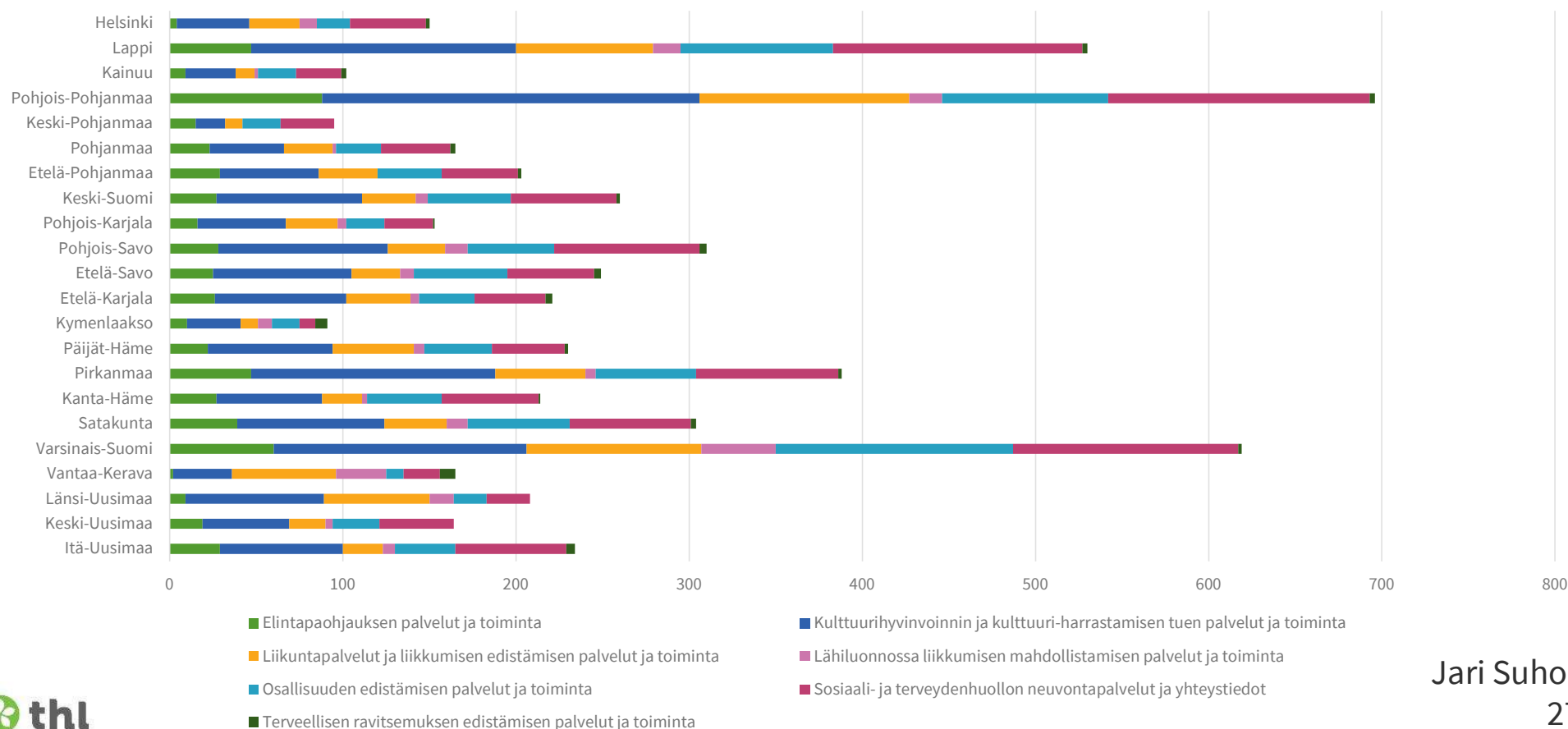
Asukkaat



Ammattilaiset

Minimikriteerien mukaisten palvelukuvausten lähtötilanne PTV:ssä kesällä 2023

Minimikriteerien mukaiset Palvelutietovarannon palvelukuvaukset kriteereittäin ja hyvinvointialueittain 6/2023
(kpl)



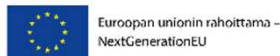
Alueet kehittävät monialaisen asiakas- ja palveluohjauksen toimintamalleja

Hyte-palvelukonseptin mukaista monialaista asiakas- ja palveluohjausta varten hyvinvointialueilla kehitetään ja otetaan käyttöön:

- digitaaliselle alustalle koottu monialainen palvelutarjotin
- hyvinvoinnin arvioinnin työvälineitä, esim. hyvinvointitarkastus tai muu
- hyte-lähetekäytäntöjä (esim. hyvinvointilähete, liikuntalähete, kulttuurilähete tai muu)
- osallistumiskynnystä madaltavia käytäntöjä (esim. Kaikukortti, tukihenkilötoiminta)

Lisäksi:

- riittävästi tukea, ohjausta ja neuvontaa asukkaille, jotka eivät pysty, osaa tai halua käyttää digitaalisia asiointikanavia
- tukea, ohjausta ja koulutusta sosiaali- ja terveydenhuollon työntekijöiden hyvinvoinnin ja terveyden edistämisen osaamisen varmistamiseksi



**Alueelliset toimintamallit
kuvataan Innokylään.**

Valtaosalle riittää kevyempi ohjaus ja neuvonta

Kuvio: mukaillen Sotetie-hanke.



80-90 % asioista hoituu tässä vaiheessa

10-20 % asioista siirtyy intensiivisemmän ohjauksen piiriin

Yleinen osaaminen asiakas- ja palveluohjauksessa:

Asiakasymmärrys, ymmärrys kokonaisvaltaisesta hyvinvoinnista, hyvinvointimittareiden tuntemus, digi- ja verkkopalveluosaaminen, monialainen verkostotyöosaaminen

Erityisosaaminen intensiiviohjauksessa:

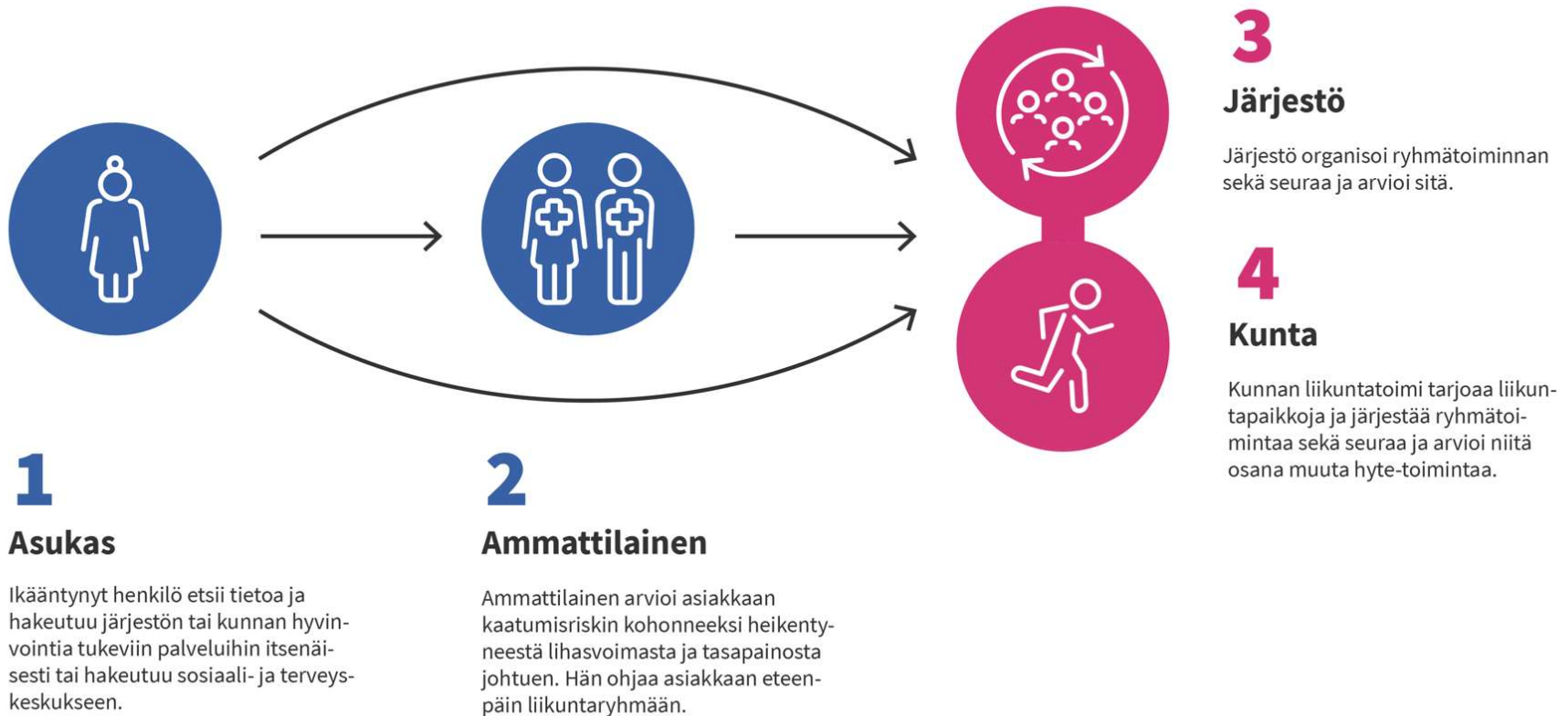
Yksilökohtainen asiakas- ja palveluohjaus (case management): arviointi-, suunnittelu-, ohjaus-, seuranta- ja vaikuttavuuden arviointi osaaminen

Hyvinvoinnin ja terveyden edistäminen asiakas- ja palveluohjauksessa

Esimerkki monialaisen asiakas- ja palveluohjauksen palvelupolusta (vrt. hyte-palvelukonsepti)



Omatoimisesti tai ammattilaisen tuella hyvinvointia edistäviin palveluihin



Milloin toimintamalli on onnistunut?



Seuraa hanketyötämme eri kanavissa

The screenshot shows the THL website interface. At the top left is the THL logo and the text "Terveyden ja hyvinvoinnin laitos". To the right are navigation links "YHTEYSTIEDOT / MEDIALLE" and a search bar. Below this is a horizontal menu with tabs: "AJANKOHTAISTA", "AIHEET", "PALVELUT JA ASIOINTI", "TUTKIMUS JA KEHITTÄMINEN" (selected), "TILASTOT JA DATA", "JULKAISUT", and "THL".

The main content area features a video player with the title "Hyvinvoinnin ja terveyden edistämisen palvelukonsepti". The video player shows a video titled "Hyvinvointia edistävä toiminta helposti löydettäväksi" with a duration of 0:01 / 1:56. Below the video player, there is a text block: "Kansallinen hyte-palvelukonsepti ohjaa kehittämistyötä hyvinvointialueilla". Below this text, it says: "Hyte-palvelukonsepti tukee hyvinvoinnin ja terveyden edistämisen alueellista kehittämistyötä, jota tehdään Suomen kestävän kasvun ohjelman aluehankkeissa vuosina 2022–2025."

On the right side of the video player, there are two boxes: "Euroopan unionin rahoittama NextGenerationEU" and "INNO KYLÄ". Below these is a link: "Tutustu hyvinvointialueiden kehittämisiin hyvinvoinnin ja terveyden edistämisen palvelukonsepteihin".

At the bottom right of the video player area, there is a link: "TUTUSTU MATERIAALEIHIN" and a text block: "Kansallisen hyte-palvelukonseptin hanketyön esittelyä (16.11.2023)".

On the left side of the video player, there is a vertical navigation menu with the following items: "TUTKIMUS JA KEHITTÄMINEN", "Tutkimukset ja hankkeet", "Suomen kestävän kasvun ohjelma (RRP)", "THL:n kansalliset projektit", "Hyvinvoinnin ja terveyden edistäminen", "Hyvinvoinnin ja terveyden edistämisen palvelukonsepti" (highlighted), "Digitaalinen palvelutarjotin", "Hyvinvoinnin edistäminen asiakasohjauksessa", and "Hyte-toimintamallien arviointijärjestelmä".

THL.fi/hyte-palvelukonsepti
#hytekonsepti #hytepalvelutarjotin

Innokylä
Kansallinen hyvinvoinnin ja terveyden edistämisen palvelukonsepti (RRP)

THL.fi/hyte-
palvelukonsepti

#hytekonsepti
#hytepalvelutarjotin



Lisätietoa kansallisesta hyte-palvelukonseptista

Terveysten ja hyvinvoinnin laitos THL

Pia Hakamäki
projektipäällikkö
puh. 029 524 7403

Reetta Nick
projektikoordinaattori
puh. 029 524 7091

sähköpostit: etunimi.sukunimi@thl.fi

Hyvinvointia
tukeva toiminta
helposti
löydettäväksi!



Hyvinvoinnin ja terveyden edistämisen kansallinen palvelukonsepti (RRP)

[THL.fi/hyte-palvelukonsepti](https://thl.fi/hyte-palvelukonsepti)

#hytekonsepti #hytepalvelutarjotin #kestäväkasvu



Euroopan unionin rahoittama -
NextGenerationEU