



Verksamhet som främjar välfärd ska vara lätt att hitta!

Presentation av det nationella utvecklingsarbetet inom servicekonceptet för främjande av hälsa och välfärd (RRP 2022–2025)

**Finlands program för hållbar tillväxt (RRP)
Institutet för hälsa och välfärd
Terveysten ja hyvinvoinnin laitos**

Finlands program för hållbar tillväxt (RRP) i THL

Pelare 3

TTL

Ökningen av sysselsättningsgraden snabbas upp, ökat kunnande främjas, stärkande av sam användning av strukturer för forskning, utveckling och innovation

Investering 2

Utvidgningen av IPS-modellen och Programmet för arbetsförmåga

TTL

Pelare 4

Främjande av vårdgarantins uppfyllande och minskning av den vårdskuld som på grund av coronopandemin uppstod inom social- och hälsovården och rehabiliteringen.

Investering 1

Genomförandet av vårdgarantin (inklusive mentalvård)

Minskning av vårdskuld inom social- och hälsovård och rehabilitering

Investering 3

Stärkande av dataunderlag och effektbaserad styrning som stöd för kostnadseffektivitet inom social- och hälsovården

Investering 2

Befrämjande av vårdgarantins uppfyllande genom förebyggande åtgärder och tidig identifiering av problem.

Investering 4

Ibrukttagande av digitala tjänster och innovationer som befrämjar uppfyllandet av vårdgarantin.



Servicekoncept för främjande av hälsa och välfärd

- **Mål och indikator:** Som en del av social- och hälsovårdsreformen utvecklas och införs integrerade arbetsmodeller och digitala tjänster för sektorsövergripande tjänster i alla välfärdsområden före utgången av 2024.
- Finansiering från EU (NextGenerationEU)
- Nationell samordning: THL
- Alla välfärdsområden och Helsingfors stad är med i nätverket av utvecklare
- Samarbetspartner i den digitala utvecklingen: DigiFinland Oy, MDB och FPA

Vad handlar det om

Splittrad och slumpmässig kund- och servicehandledning och informationsdelning till ett mer enhetligt och tillgängligt arbetssätt.

Servicekonceptet för främjande av hälsa och välfärd gör det lätt att hitta en verksamhet som främjar välfärd.



Varför behövs servicekonceptet?

Verksamhet som främjar välfärd ska vara lätt att hitta!

- **Ur människans synvinkel:**
Tjänster och verksamhet som stöder välfärden är lättare att hitta. Främjandet och upprätthållandet av ens egen och närståendes välfärd och hälsa ökar.
- **Ur den yrkesutbildades synvinkel:**
Aktuell information om tjänster och verksamhet som främjar välfärd i området står till förfogande för yrkesutbildade personer. Ett verktyg för kund- och servicehandledning.
- **Ur tjänsteproducentens och verksamhetsaktörens synvinkel:**
Invånarna hänvisas till tjänster och verksamhet som de kan ha genuin nytta av. Samarbetet mellan aktörerna intensifieras.
- **Ur välfärdsområdets synvinkel:**
Invånarnas välfärd ökar och satsningar på förebyggande arbete minskar behovet av social- och hälsovårdstjänster.
- **I den fortsatta utvecklingen även en nationell synvinkel:**
Enhetliga strukturer för informationshanteringen och jämförbara uppgifter

Partner i det nationella utvecklingsarbetet 1/2



Finansieras av Europeiska unionen –
NextGenerationEU



Arbetshälsoinstitutet

DigiFinland



MYNDIGHETEN FÖR
DIGITALISERING OCH
BEFOLKNINGSDATA



SOCIAL- OCH
HÄLSOVÅRDSMINISTERIET



Partner i det nationella utvecklingsarbetet 2/2

- Alla välfärdsområden och Helsingfors stad
- Nätverket En frisk kommun
- Kommunförbundet
- SOSTE Finlands social och hälsa rf
- Föreningar
- Andra intressenter
- Social- och hälsovårdsministeriet
- Finansministeriet
- DigiFinland Oy



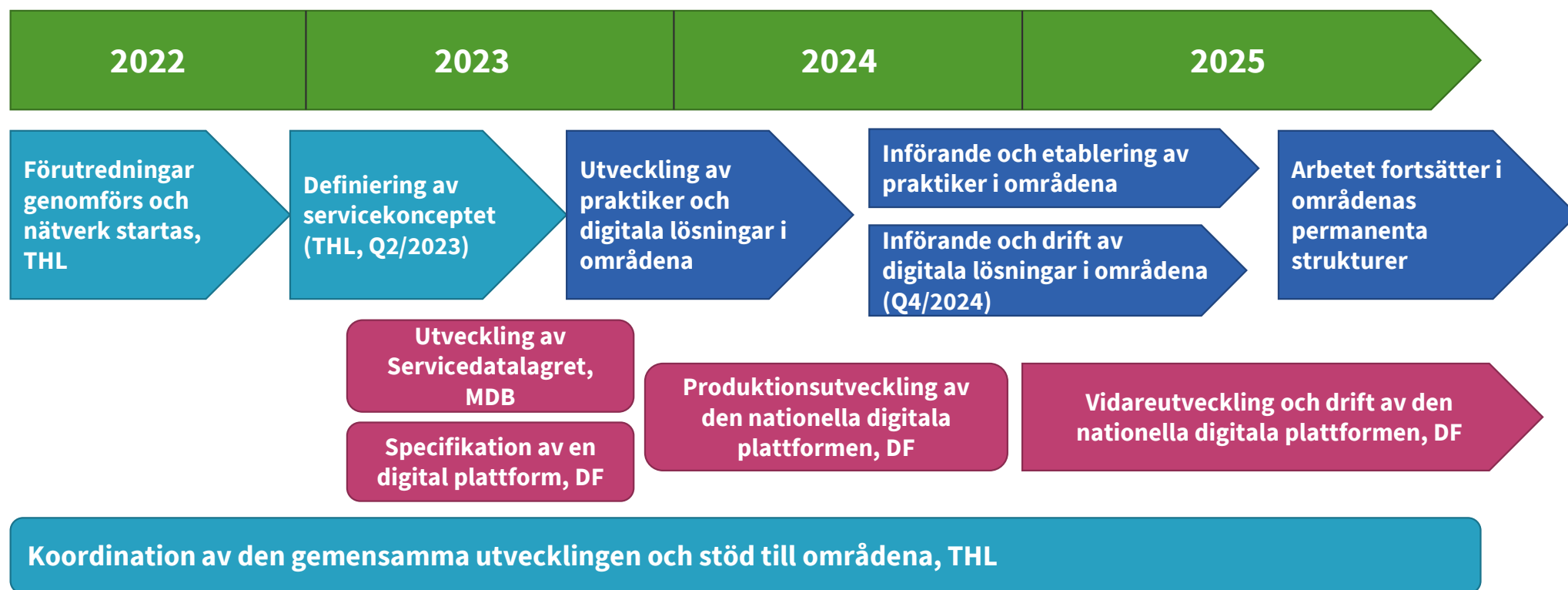
Alla välfärdsområden involverade i utvecklingen

- THL ansvarar för koordineringen av den nationella utvecklingen och stödet för det regionala utvecklingsarbetet
- Alla välfärdsområden och Helsingfors stad deltar i den nationella gemensamma utvecklingen
- Även nationella aktörer i nätverket (DF, MDB ja SHM)
- Regelbundna möten en gång i månaden + temamöten och valfri typ av sparring
- Regionala projekt är förplikta till att samarbeta:
 - SHM:s projekthandbok 2023–2025. De nationella specifikationerna av serviceutbudet samt kund - och servicehandledningen görs i samarbete med områdena och THL
 - De regionala projekten utser en deltagare i det nationella beredningsarbetet som koordineras av THL



Arbetar tillsammans i
Tammerfors 21.3.2023
Bild: Nelli Valli, THL

Tidslinje för utvecklingen av det nationella servicekonceptet för främjande av hälsa och välfärd



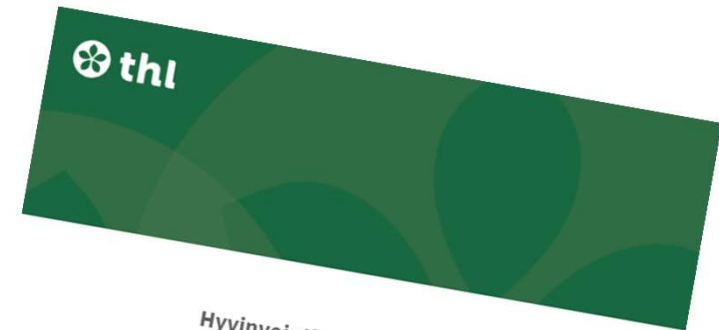
Projektets huvudsakliga uppgifter hösten 2023 – 2024 (THL)

Projektets huvudsakliga uppgifter hösten 2023	Projektets huvudsakliga resultat hösten 2023	Centrala risker
Stöd för beskrivning av hälso- och sjukvårdstjänster i områdena (MDB)	Utvecklingen av Servicedatalagret har fått stöd, tjänsterna för främjande av hälsa och välfärd i datalagret har ökat	Beskrivningen av tjänsterna i Servicedatalagret är inte tillräcklig
Stöd för utveckling av digitala lösningar (DF ja MDB)	Arbetet med specifikationerna har utförts och fått stöd gemensamt	Den nationella digitala modellen visar sig inte vara tillräckligt attraktiv
Stöd för införande av sektorsövergripande praktiker för kund- och servicehandledning	Alla områden börjar beskrivning av praktiken för sektorsövergripande kund- och servicehandledning i Innokylä	Områdena kan inte börja beskriva praktiken
Koordination av arbetet och stöd till områdena	Stödmaterial och möjliggörande av kamratstöd	Interaktionen fungerar inte och förtroende uppstår inte

Projektets huvudsakliga uppgifter 2024	Projektets huvudsakliga resultat 2024	Centrala risker
Pilotprojekt den digitala plattformen och stöd för utveckling av den	Pilotprojekt med den digitala lösningen har genomförts eller lösningen har testats i alla områden	Den nationella digitala modellen visar sig inte vara tillräckligt attraktiv
Stöd för införande och etablering av den digitala plattformen	Den digitala lösningen har införts i alla områden	Områdena inför inte den digitala lösningen
Stöd för att utveckla, införa och etablera praktiker i områdena	Alla områden använder en praktik för sektorsövergripande handledning av invånarna (integrerade praktiker)	Områdena kan inte börja beskriva praktiken
Koordination av arbetet och stöd till områdena	Stödmaterial och möjliggörande av kamratstöd	Interaktionen fungerar inte och förtroende uppstår inte

Beskrivning av servicekonceptet

- **Projektets delmål:** Producera en beskrivning av det sektorsövergripande servicekonceptet (senast Q2/2023)
- **Publicerades i juni 2023**
- Beskrivningen har utarbetats i samarbete med välfärdsområdena, kommunerna och organisationerna samt nationella experter
- Stöder områdenas utvecklings- och etableringsarbete som genomförs i projekten inom Programmet för hållbar tillväxt (RRP)
- Helhetsarkitekturen för främjande av hälsa och välfärd används som verktyg (SHM 2021, uppdateringsarbetet pågår 2023)



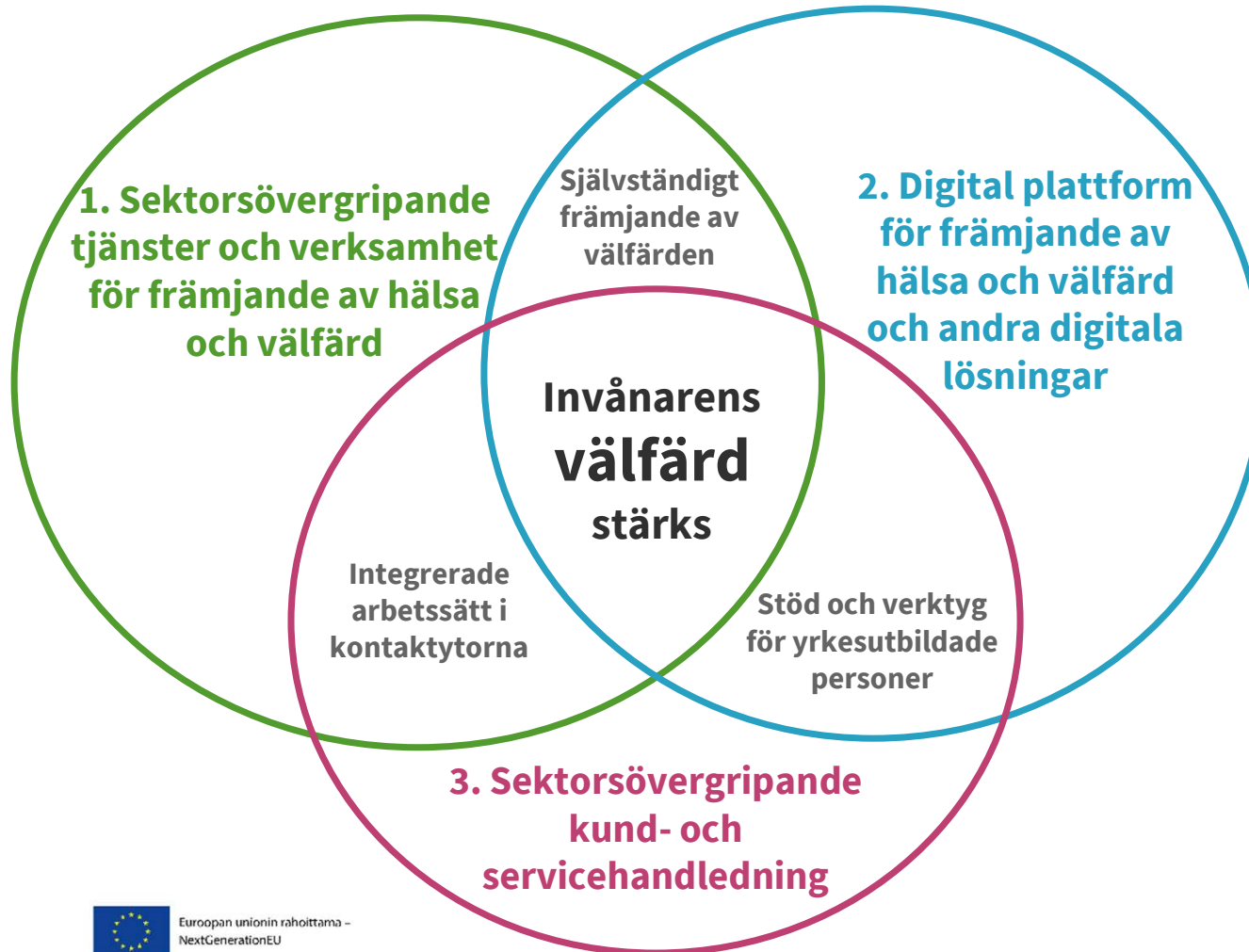
Hyvinvointia edistävää toimintaa
helposti löydettäväksi -
hyvinvoinnin ja terveyden edistämisen
kansallisen palvelukonseptin määrittelyä

Terveyden ja hyvinvoinnin laitos
Institutet för hälsa och välfärd
Finnish Institute for Health and Welfare
PL / PB / P.O. Box 30 • FI-00271 Helsinki, Finland
Puh/tel +358 29 524 6000
www.thl.fi

Suomen
kestävän kasvun
ohjelma

 Euroopan unionin rahoittama -
NextGenerationEU

De tre delområdena i servicekonceptet för främjande av hälsa och välfärd



THL 2023, kapitel 3.1

Servicekonceptet = servicehandledning + serviceutbud

Sektorsövergripande kund- och servicehandledning

Tillräckligt med **stöd, handledning och rådgivning** för invånare som inte kan eller vill använda digitala servicekanaler

Praxis som sänker tröskeln för deltagande (t.ex. ekonomiskt stöd för deltagande)

Remisspraxis för främjande av hälsa och välfärd (t.ex. välfärdsremisser)

Verktyg för bedömning av välfärden (till exempel hälsokontroll)

Stöd och handledning av experter på livsstilsrådgivning etc.

Digitalt serviceutbud (Tarmoa)

Inkluderar eller länkar till **nationella digitala tjänster** som främjar välfärd, hälsa och säkerhet

Inkluderar eller länkar till **verktyg för egenvård** och assisterad egenvård

Inkluderar eller länkar till verktyg för **bedömning av välfärden**

Inkluderar **områdets tjänster och verksamhet** för främjande av hälsa och välfärd

- motionstjänster och tjänster som främjar fysisk aktivitet
- kulturella aktiviteter
- naturtjänster
- livsstilsrådgivning och tjänster som främjar kunskaperna om hälsa
- tjänster som främjar en hälsosam kost
- tjänster som främjar delaktighet
- social- och hälsovårdens rådgivningstjänster och kontaktuppgifter

Minimikriterier för genomförande av ett digitalt serviceutbud

- Välfärdsområdet beslutar om det inför en digital plattform som utvecklas nationellt (Tarmoa, DF) eller området själv utvecklar en digital lösning som uppfyller de nationella kriterierna
- Nationella kriterier:

Tydligt språk, språkliga rättigheter och språkversioner (finska och svenska)

Tillgänglighet och felfri källkod

Tydliga bruksanvisningar som är lätta att hitta

Aktuell information och ansvar för uppdateringar enligt överenskommelse

Nationella digitala tjänster ingår, såsom verktyg för bedömning av välfärd

Det digitala serviceutbudet är tillgängligt för både invånare och yrkesutbildade personer

Stöder invånarens självständiga främjande av välfärden, men ersätter inte rätten till social- och hälsovårdstjänster och personlig kund- och servicehandledning

Data om användningen av det digitala serviceutbudet kan följas upp

Minimikriterier för innehållet i ett digitalt serviceutbud

Tjänster och verksamhet i ett sektorsövergripande serviceutbud (Servicedatalagret)	
Välfärdsområdena ska identifiera och sammanställa innehåll i serviceutbudet enligt dessa teman (minimikriterier)	motionstjänster och tjänster och verksamhet som främjar fysisk aktivitet
	tjänster och verksamhet som stöder kulturell välfärd och kulturella aktiviteter
	tjänster och verksamhet som gör det möjligt att vistas i den lokala naturen
	livsstilsrådgivning och tjänster och verksamhet som främjar kunskaperna om hälsa
	tjänster och verksamhet som främjar en hälsosam kost
	tjänster och verksamhet som främjar delaktighet (t.ex. kamratstöd och stöd för möjligheter till social interaktion, förebyggande av ensamhet och social marginalisering)
	social- och hälsovårdens rådgivningstjänster och kontaktuppgifter
Välfärdsområdena kan efter eget övervägande komplettera serviceutbudet med innehåll enligt dessa teman (regional modifiering)	tjänster och verksamhet som främjar psykisk hälsa och mentala färdigheter
	tjänster och verksamhet för att förebygga skador av berusningsmedel och beroenden
	tjänster och verksamhet som stöder den materiella levnadsstandarden (t.ex. mathjälp, hjälp att hantera ekonomin)
	tjänster och verksamhet som stöder integration
	tjänster och verksamhet som främjar arbets- och funktionsförmåga
andra tjänster och annan verksamhet som främjar välfärd och hälsa	

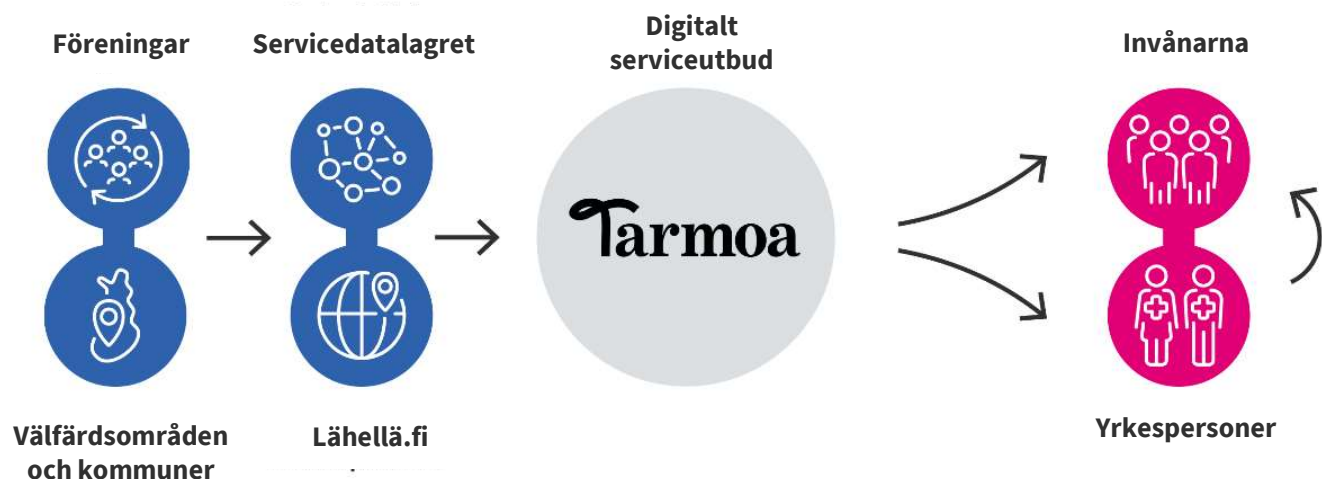
Beskrivning av tjänsterna i serviceutbudet

1 Informationen matas in

Organisationer, kommuner och andra aktörer inom främjandet av hälsa och välfärd beskriver sina tjänster i servicedatalagret eller tjänsten lähellä.fi.

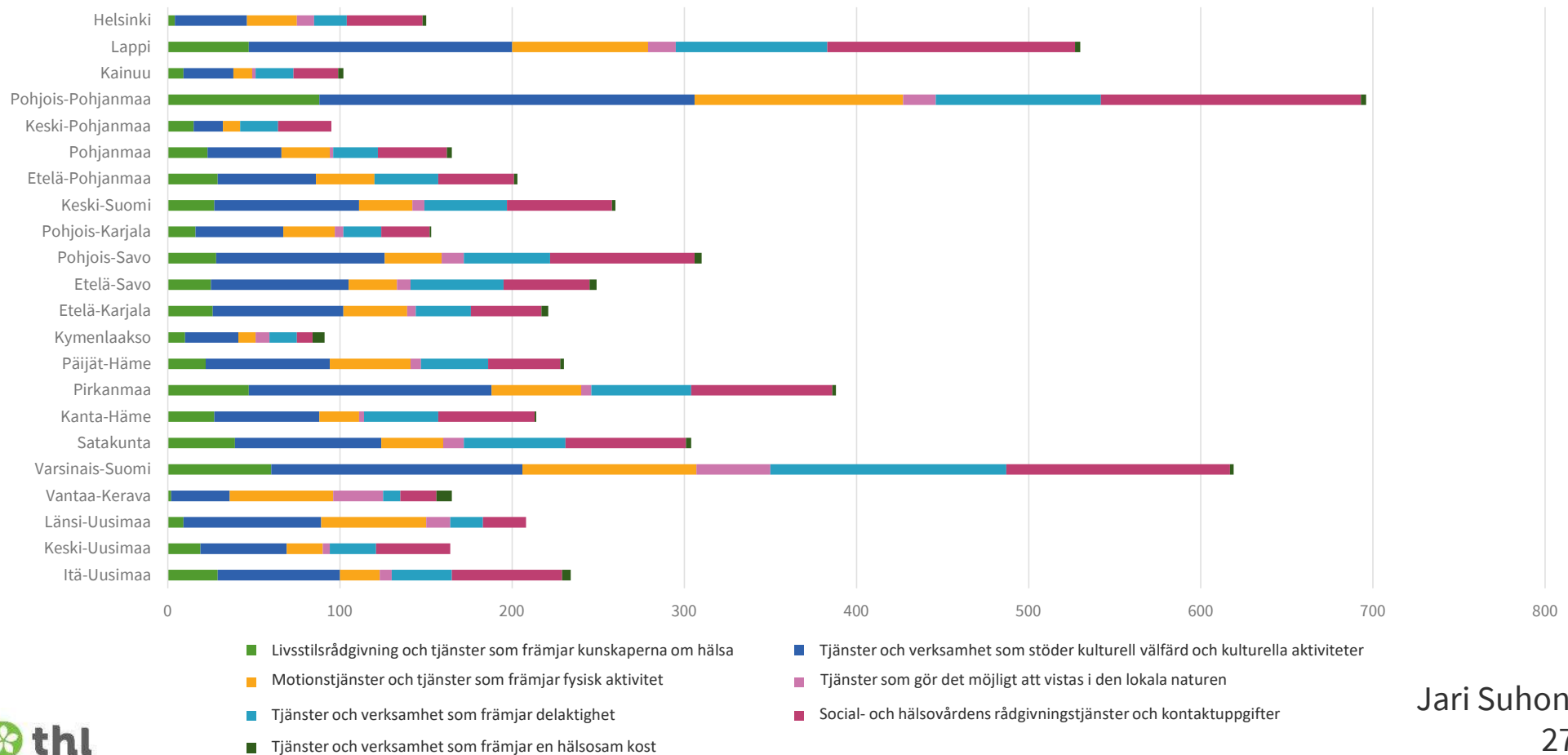
2 Informationen används

Informationen om de tjänster för främjande av hälsa och välfärd som kommunerna och organisationerna erbjuder finns samlad på en plattform. Med hjälp av den hänvisar social- och hälsovårdspersonal kunden till verksamhet som stöder välfärden och kunden kan se tjänsterna i sitt område på ett och samma ställe.



Utgångsläget för servicebeskrivningar enligt minimikriterierna i SDL sommaren 2023

Servicebeskrivningar i Servicedatalagret enligt minimikriterier per kriterium och välfärdsområde (st)



Områdena utvecklar arbetssätt för sektorsövergripande kund- och servicehandledning

För sektorsövergripande kund- och servicehandledning enligt servicekonceptet för främjande av hälsa och välfärd ska området ha:

- verktyg för bedömning av välfärd, t.ex. hälsokontroll eller annat
- sektorsövergripande serviceutbud som samlats på en digital plattform (beskrivs ovan)
- remisspraxis för främjande av hälsa och välfärd (t.ex. Välfärds-, motions-, kultureremiss eller annan) som stöd för kundhandledning och multiprofessionellt samarbete
- praxis som sänker tröskeln för deltagande (t.ex. ekonomiskt stöd för deltagande, Kaikukortet, Stödpersonsverksamhet)
- tillräckligt med stöd, handledning och rådgivning för invånare som inte kan eller vill använda digitala servicekanaler
- stöd, handledning och utbildning som erbjuds av experter på livsstilsrådgivning för att säkerställa social- och hälsovårdspersonalens kompetens i främjande av välfärd och hälsa.

Lättare handledning och rådgivning räcker för de flesta

Bild (modifierad):
Sotetie-projektet.



80–90 % av ärendena behandlas i detta skede

10–20 % av ärendena omfattas av intensivare handledning

Allmän kompetens inom kund- och servicehandledning:

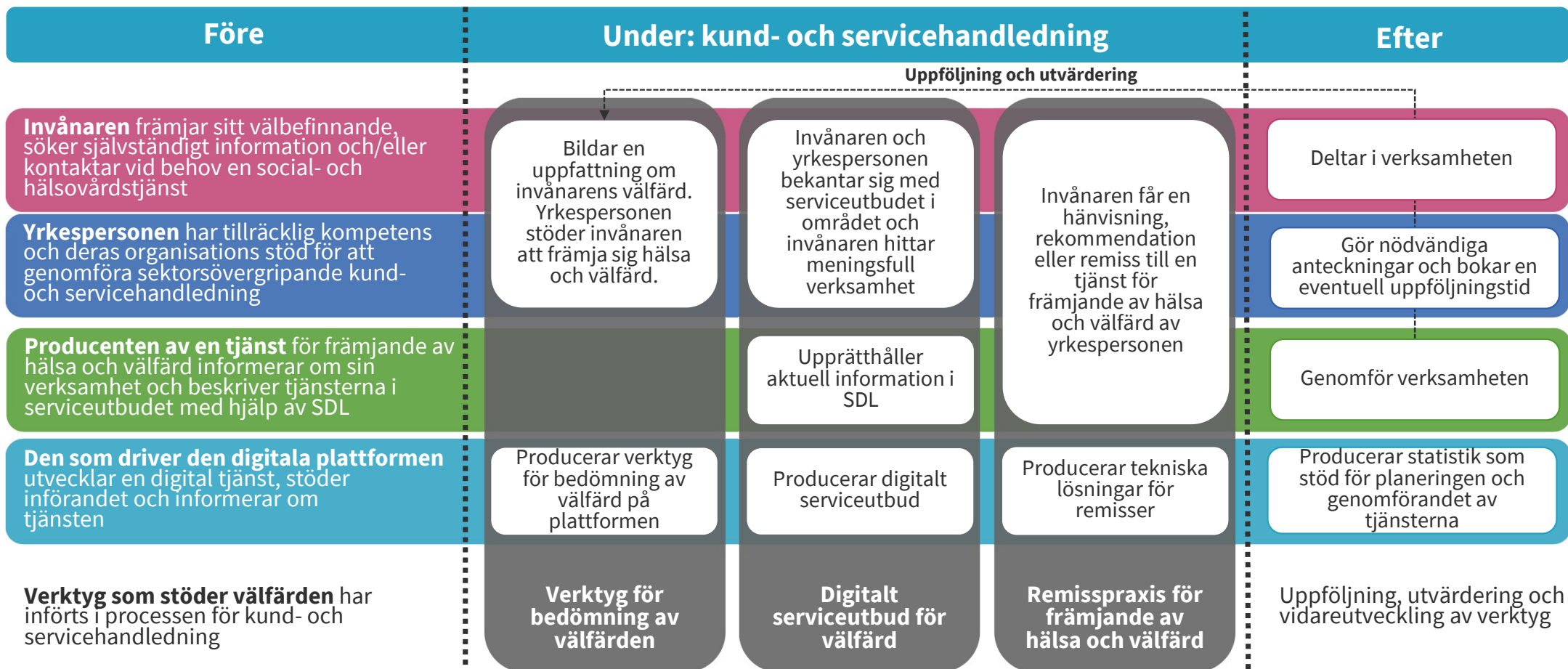
Kundförståelse, förståelse för övergripande välbefinnande, kännedom om välfärdsindikatorer, kunskaper i digitala tjänster och webbtjänster, kunskaper i sektorsövergripande nätverksarbete

Specialkompetens inom intensiv handledning:

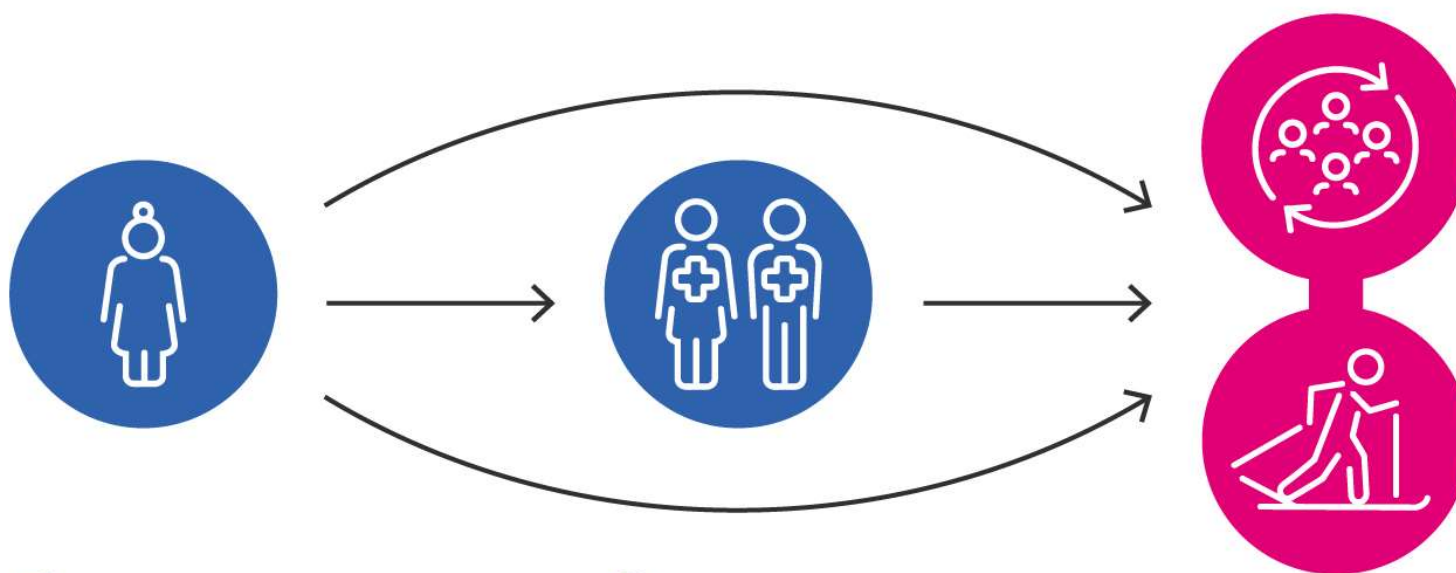
Individuell kund- och servicehandledning (case management): kunskaper i bedömning, planering, handledning, uppföljning och effektivitetsbedömning

Främjande av hälsa och välfärd i kund- och servicehandledning

Exempel på servicevägen för sektorsövergripande kund- och servicehandledning
(jfr servicekonceptet för främjande av hälsa och välfärd)



Användning av tjänster som främjar hälsa och välfärd på egen hand eller med stöd av en yrkesperson



1

Invånaren

En äldre person söker information självständigt eller söker sig till en social- och hälsocentral.

2

Yrkespersonen

En yrkesperson bedömer kundens fallrisk och rekommenderar balansträning. Yrkespersonen hänvisar kunden vidare till en motionsgrupp.

3

Organisationen

En organisation ordnar gruppverksamheten samt följer upp och utvärderar den.

4

Kommunen:

Kommunens idrottsväsende erbjuder en motionsplats samt följer upp och utvärderar den som en del av den övriga verksamheten för främjande av hälsa och välfärd.

När har verksamhetsmodellen lyckats?



Följ vårt utvecklingsarbete i olika kanaler

THL.fi - Tutkimus ja kehittäminen - Tutkimukset ja hankkeet - Hyvinvoinnin ja terveyden edistämisen palvelukonsepti - Suomen kestävän kasvun ohjelma (RRP) - Hyvinvointia ja terveyttä edistävät toimintamallit

Hyvinvoinnin ja terveyden edistämisen palvelukonsepti

Hyvinvoinnin ja terveyden edistämisen palvelukonsepti

Tietoa kansallisesta kehittämistyöstä

Kehittämistyö hyvinvointialueilla

Esittely- ja viestintämateriaalit

Yhteystiedot

Hyvinvointia tukeva toiminta helposti löydettäväksi

Hyvinvoinnin ja terveyden edistämisen (hyte) palvelukonseptin avulla asukkaat ja ammattilaiset löytävät helposti oman alueensa kuntien ja kolmannen sektorin hyvinvointia, työ- ja toimintakykyä, pärjävyyttä, terveyttä ja osallisuutta edistävät palvelut ja toiminnot.

THL.fi - Tutkimus ja kehittäminen - Tutkimukset ja hankkeet - Hyvinvoinnin ja terveyden edistämisen palvelukonsepti - Suomen kestävän kasvun ohjelma (RRP) - Hyvinvointia ja terveyttä edistävät toimintamallit

Hyvinvoinnin ja terveyden edistämisen palvelukonsepti

Hyvinvoinnin ja terveyden edistämisen palvelukonsepti

Tietoa kansallisesta kehittämistyöstä

Kehittämistyö hyvinvointialueilla

Esittely- ja viestintämateriaalit

Yhteystiedot

Hyvinvointia tukeva toiminta helposti löydettäväksi

Hyvinvoinnin ja terveyden edistämisen (hyte) palvelukonseptin avulla asukkaat ja ammattilaiset löytävät helposti oman alueensa kuntien ja kolmannen sektorin hyvinvointia, työ- ja toimintakykyä, pärjävyyttä, terveyttä ja osallisuutta edistävät palvelut ja toiminnot.

THL.fi/hyte-palvelukonsepti
#hytekonsepti #hytepalvelutarjotin

THL:n Teams
ULK RRP Aluehankkeet →
Monialainen HYTE-palvelukonsepti

Innokylä
Kansallinen hyvinvoinnin ja
terveyden edistämisen
palvelukonsepti (RRP)

THL.fi/hyte-
palvelukonsepti

#hytekonsepti
#hytepalvelutarjotin



Mer information om det nationella servicekonceptet

Institutionen för hälsa och välfärd (THL)

Pia Hakamäki
projektledare
puh. 029 524 7403

Reetta Nick
expert
puh. 029 524 7091

Nelli Valli
IT-lösningsdesigner
puh. 029 524 7851

mejladresser: fornamn.efternamn@thl.fi

Verksamhet
som främjar
välfärd ska vara
lätt att hitta!



Servicekoncept för främjande av hälsa och välfärd (RRP)

[THL.fi/hyte-palvelukonsepti](https://thl.fi/hyte-palvelukonsepti)

#hytekonsepti #hytepalvelutarjotin #kestäväkasvu



Euroopan unionin rahoittama -
NextGenerationEU