



Sote-ajanvarauspalvelujen ja palveluohjauksen käsitteet

Susanna Forss

23.2.2024

Terveyden ja hyvinvoinnin laitos

Sote-ajanvarauspalvelujen ja palveluohjauksen käsitiedokumentti

- On osa terveydenhuollon ajanvarauksen määrittelyjen lausuntokierroksen kokonaisuutta
- Dokumentin tarkoituksena on kuvata keskeisten ajanvaraukseen sekä asiakas- ja palveluohjaukseen liittyvien käsitteiden määrittelyt ja niiden suhteet.
- Käsitteitä hyödynnetään valtakunnallisissa sosiaali- ja terveydenhuollon ajanvaraus ja palveluohjausratkaisuihin liittyvissä määrittelyissä.
- Dokumentin pohjana on käytetty
 - Sosiaali- ja terveydenhuollon digitaalisten palveluiden sanastoa (THL 2023)
 - Sosiaali- ja terveydenhuollon ajanvarauspalvelujen ja palveluohjauksen käsitteitä (THL 2015)
 - Sote-sanastot verkkopalvelua
- Käsitiedokumentti on sote-yhteinen

Käsitteiden määritelmät

Sisältö:

- Ajanvarauksen ydinkäsitteiden määritelmät:
 - esim. aikaväli, ajanvaraus, ajanvarausasiakirja, asiointitapa, moniajanvaraus, sarja-ajanvaraus, ryhmäajanvaraus, resurssi, ohjaustiedot, varaustuote
- Palveluohjauksen ja palveluihin hakeutumisen keskeiset määritelmät:
 - esim. asiakastarve, palvelupolku
- Keskeiset peruskäsitteet:
 - esim. asiakas, asiakkuus, ammattihenkilö, palvelutarve

Ajanvarauksen ydinkäsite - esimerkki

Aikaväli

- ajanjakso, jolla on alku- ja loppuaika

Lisätietoja:

- Yksi ajanvaraus voi kohdistua joko yhteen tai useampaan aikaväliin. Aikavälit voivat olla myös vapaita tai alustavasti varattuja. Varaustuotteen, asiakkaan tai resurssin ajanvarauskalenteriin varatut aikavälit liittyvät yleensä suunnitellun tapahtuman toteutushetkeen.

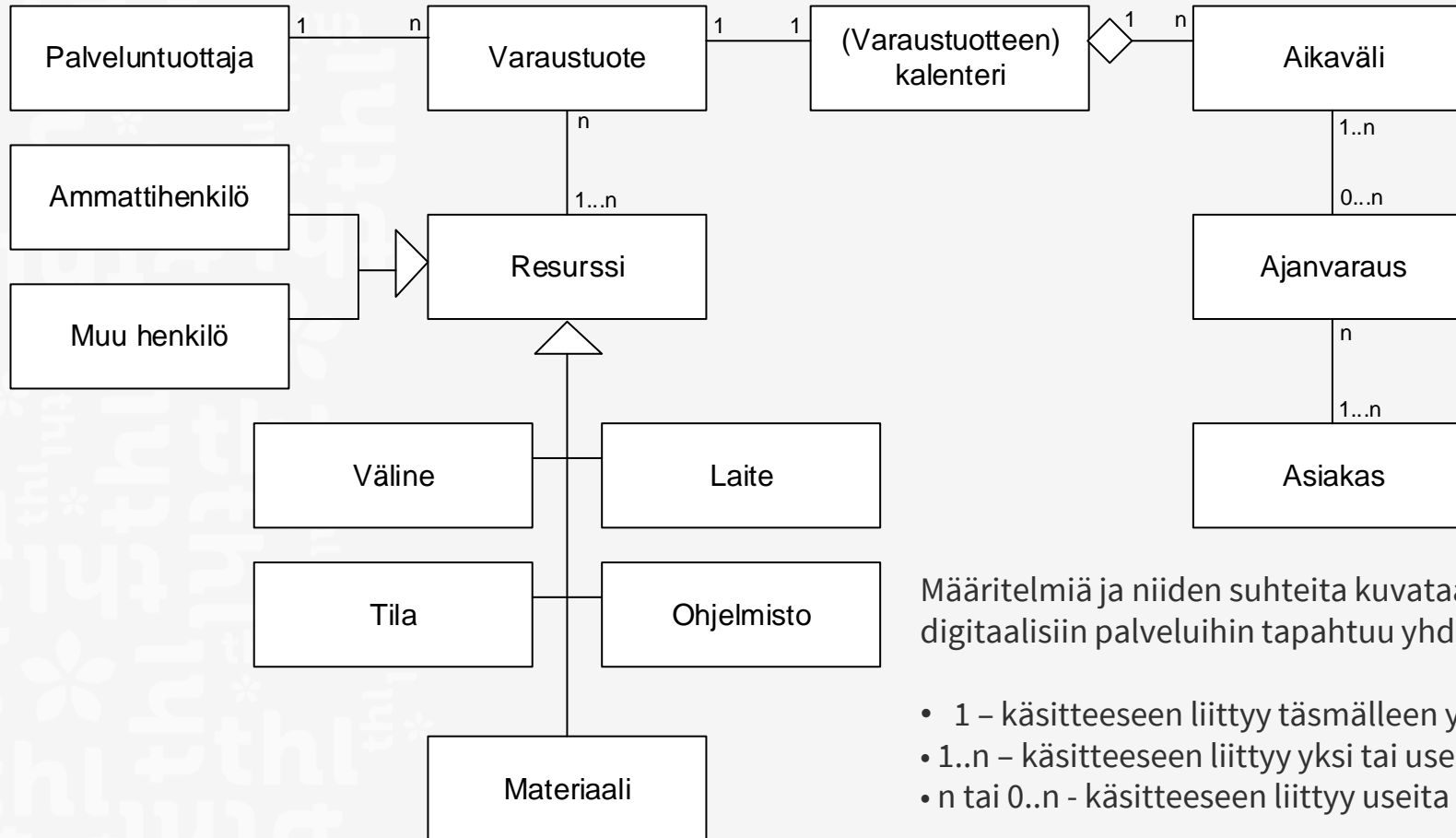
Muulla esitellyt määritelmät:

- tiedetty ajanjakso; aika, joka sijoittuu alku- ja loppuajankohtien väliin [Wikisanakirja 2023]
- aikavälit (slot) ovat tunnistettavissa olevia ajanjaksoja, joita voidaan varata [HL7 2007]

Käsitemallit

- Kuvataan keskeisimpien ajanvaraukseen liittyvien ydinkäsitteiden suhteita
- Käsitemallit:
 - Ajanvarauksen ydinkäsitteet
 - Resurssikäsitteet
 - Kalenterit, kalenterityypit ja aikavälit
 - Palvelupolku ja asiakasprosessi
- Käsitemallit eivät ole tietomalleja, joiden avulla kuvattaisiin esim. digitaalisissa palveluissa käytettäviä tietosisältöjä vaan dokumentin käsitteet määritelmineen kuvaavat käsitteiden suhteita erityisesti tietojärjestelmä- ja rajapintamääritysten pohjaksi.

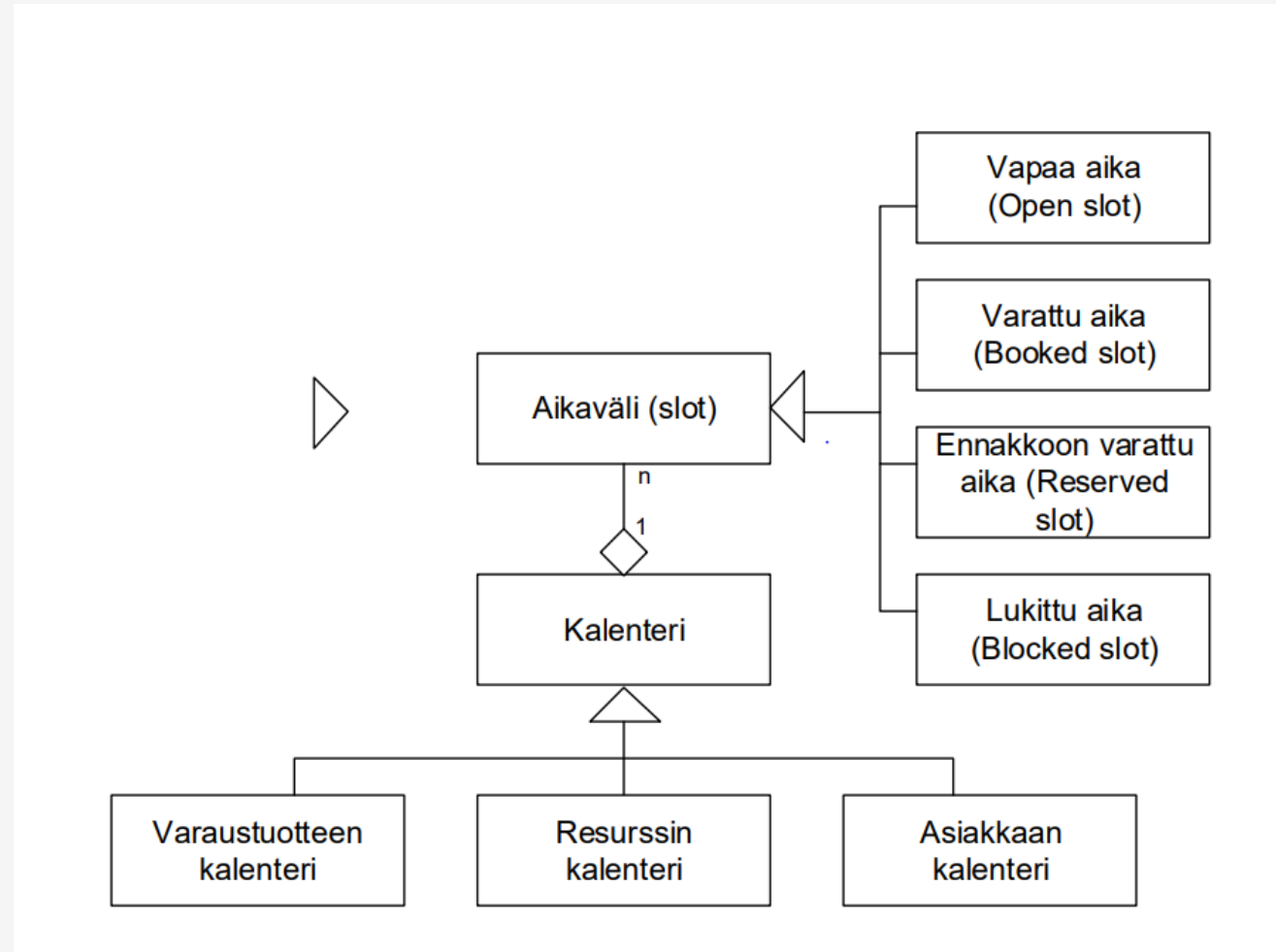
Ajanvarauksen ydinkäsitteet- esimerkki käsittemallista



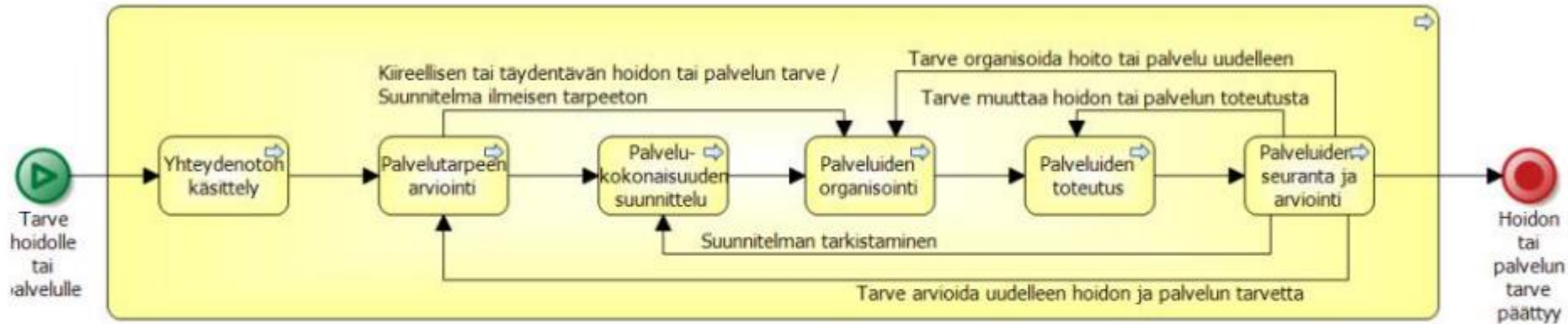
Määritelmiä ja niiden suhteita kuvataan yksityiskohtaisesti, jotta toteutus eri järjestelmiin ja digitaalisiin palveluihin tapahtuu yhdenmukaisesti.

- 1 – käsitteeseen liittyy täsmälleen yksi suhteen toisessa päässä oleva käsite
- 1..n – käsitteeseen liittyy yksi tai useampia suhteen toisessa päässä olevia käsitteitä
- n tai 0..n - käsitteeseen liittyy useita tai ei yhtään suhteen toisessa päässä olevia käsitteitä

Kalenterit, kalenterityypit ja aikaväli – esimerkki käsittemallista



Palvelupolun ja asiakasprosessin kuvaus – esimerkki



Sosiaali- ja terveydenhuollon yhteinen toimintamalli. (Sosiaali- ja terveydenhuollon asiakas- ja potilastietojen kansallinen kokonaisarkkitehtuuri versio 3, THL 2023)

Kommentteja pyydetään 13.3 mennessä

- Ovatko sosiaali- ja terveydenhuollon ajanvarauspalvelujen ja palveluohjauksen **käsitteet ja lisätietokuvaukset** mielestäsi ymmärrettäviä?
 - Kyllä/Ei/Osittain
 - Tarkempia kommentteja tai ehdotuksia
- Ovatko sosiaali- ja terveydenhuollon ajanvarauspalvelujen ja palveluohjauksen **käsittemallit ja lisätietokuvaukset** mielestäsi ymmärrettäviä?
 - Kyllä/Ei/Osittain
 - Tarkempia kommentteja tai ehdotuksia
- Tulisiko sosiaali- ja terveydenhuollon ajanvarauspalvelujen ja palveluohjauksen käsitedokumenttiin lisätä käsitteitä ja/tai käsitemalleja?
 - Kyllä/Ei
 - Tarkempia kommentteja tai ehdotuksia
- Tulisiko sosiaali- ja terveydenhuollon ajanvarauspalvelujen ja palveluohjauksen käsitedokumentista poistaa käsitteitä ja/tai käsitemalleja?
 - Kyllä/Ei
 - Tarkempia kommentteja tai ehdotuksia
- Kuvaile, kuinka tulet hyödyntämään työssäsi ajanvarauspalvelujen ja palveluohjauksen käsitedokumenttia?